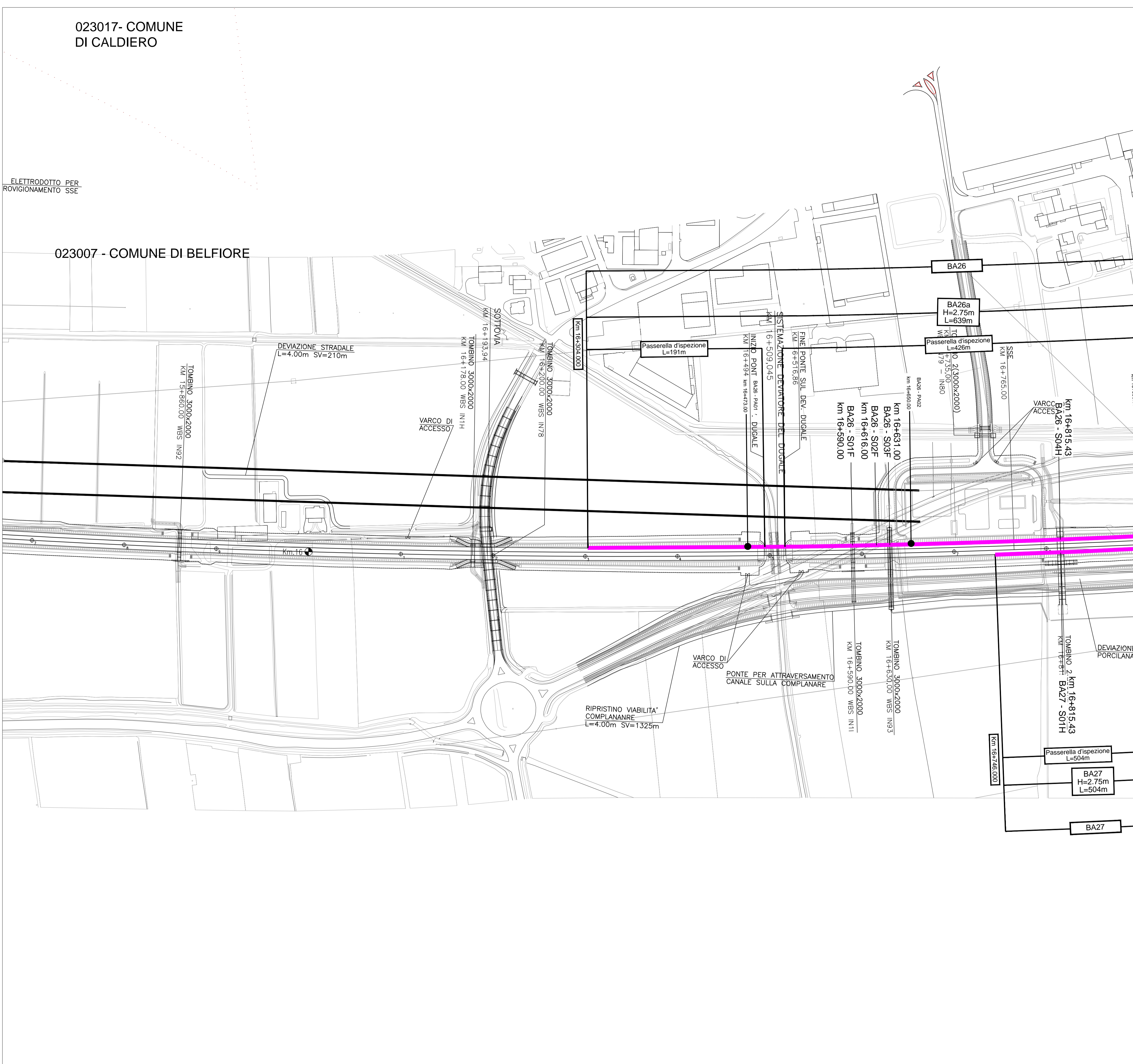


023017- COMUNE DI CALDIERO

023007 - COMUNE DI BELFIORE

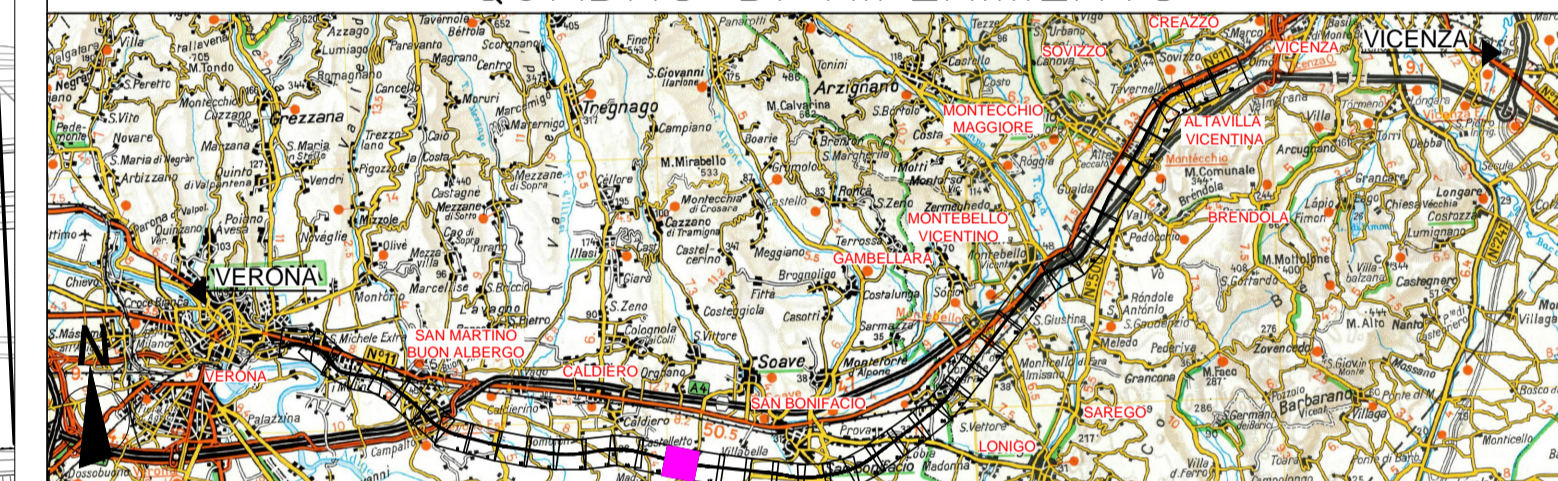
ELETTRODOTTO PER ROVIGNAMENTO SSE



LEGENDA

- SIMBOLOGIA**
- Barriera esistente
  - Confine Comunale
  - Confine Provinciale
- PORTA DI ACCESSO**
- Porta di accesso
  - PANN Codifica porta di accesso
- INTERVENTI DI PROGETTO**
- Barriera di progetto
- CODICE INTERVENTO**
- BANNx Codifica barriera di progetto
  - BANN WBS intervento
  - x a,b,c,... parte d'opera

QUADRO DI RIFERIMENTO



COMMITTENTE:  **RFI**  
RETE FERROVIARIA ITALIANA  
GRUPPO FERROVIE DELLO STATO ITALIANE




ALTA SORVEGLIANZA:  **ITALFERR**  
GRUPPO FERROVIE DELLO STATO ITALIANE

GENERAL CONTRACTOR:  **Consorzio Iricav Due**

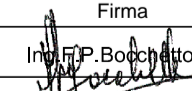
**INFRASTRUTTURE FERROVIARIE STRATEGICHE DEFINITE DALLA LEGGE OBIETTIVO N. 443/01**

**PROGETTO DEFINITIVO**  
**LINEA AV/AC VERONA - PADOVA**  
**SUB TRATTA VERONA - VICENZA**  
**1° LOTTO FUNZIONALE VERONA - BIVIO VICENZA**  
**SCENARIO STUDIO ACUSTICO 'ENTRO - FASCIA'**

DISEGNO RUMORE: PROGETTO BARRIERE  
PLANIMETRIE: PLANIMETRIA INTERVENTI ANTIRUMORE TAV. 16 DI 42

GENERAL CONTRACTOR		ITALFERR S.p.A.		SCALA : 1:2000
 <b>ATI bonifica</b> IL PROGETTISTA INTEGRATORE Franco Paolo Bonifica Incarico di Progettista Integratore di n° 1684/2018/2019 settori C/4 e A/B/C/D/E/G/H/I/L	 <b>CONSORZIO IRICAV DUE</b> il Direttore 	Data: Dicembre 2018		

COMMESSA	LOTTO	FASE	ENTE	TIPO DOC.	OPERA/DISCIPLINA	PROGR.	REV.
IN0D	00	D	I2	P6	IM0006	048	D

<b>ATI bonifica</b>		VISTO ATI BONIFICA						
		Firma 	Data					
Progettazione:								
Rev.	Descrizione	Redatto	Data	Verificato	Data	Approvato	Data	Autorizzato
A	EMISSIONE DEFINITIVA	Arch. Alata	Maggio 2015	Ing. Serpi	Maggio 2015	Arch. Fieni	Maggio 2015	Ing. T. Bastianello
B	REVISIONE ISTRUTTORIA ITALFERR	Arch. Alata	Luglio 2015	Ing. Serpi	Luglio 2015	Arch. Fieni	Luglio 2015	
C	CIPE + MDP	Arch. Pieronci	Marzo 2016	Ing. Serpi	Marzo 2016	Arch. Fieni	Marzo 2016	
D	ISTRUTTORIA ITF 2018	Arch. Pieronci	Dicembre 2018	Ing. Serpi	Dicembre 2018	Arch. Fieni	Dicembre 2018	Data: Dicembre 2018

File: IN000D12P6IM0006048D.DWG CUP: J41E9100000009 n. Elab.:  
CIG: 3320049F17