

LEGENDA

SIMBOLOGIA

- Barriera esistente
- Confine Comunale
- Confine Provinciale

PORTA DI ACCESSO

- Porta di accesso
- PANN Codifica porta di accesso

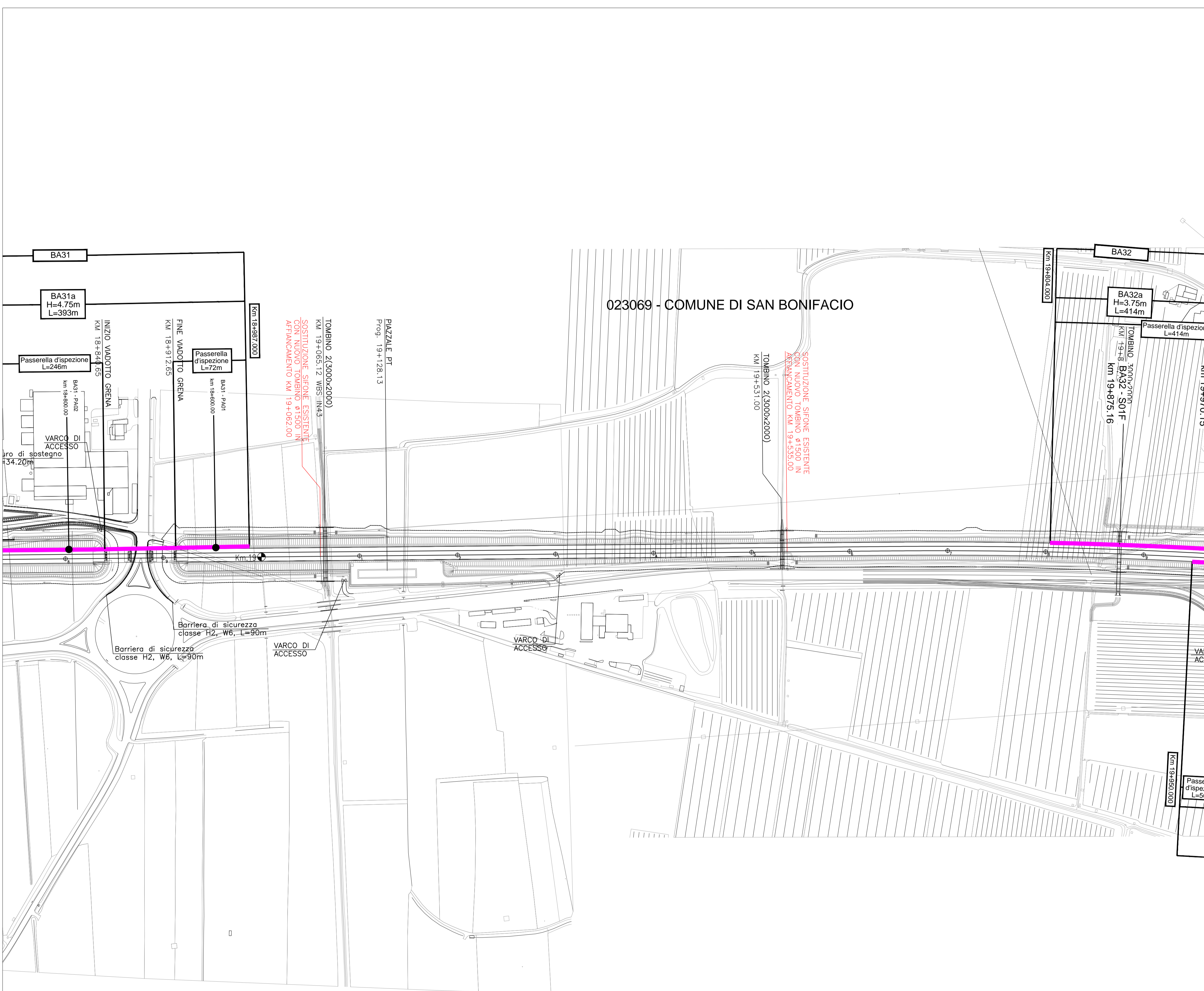
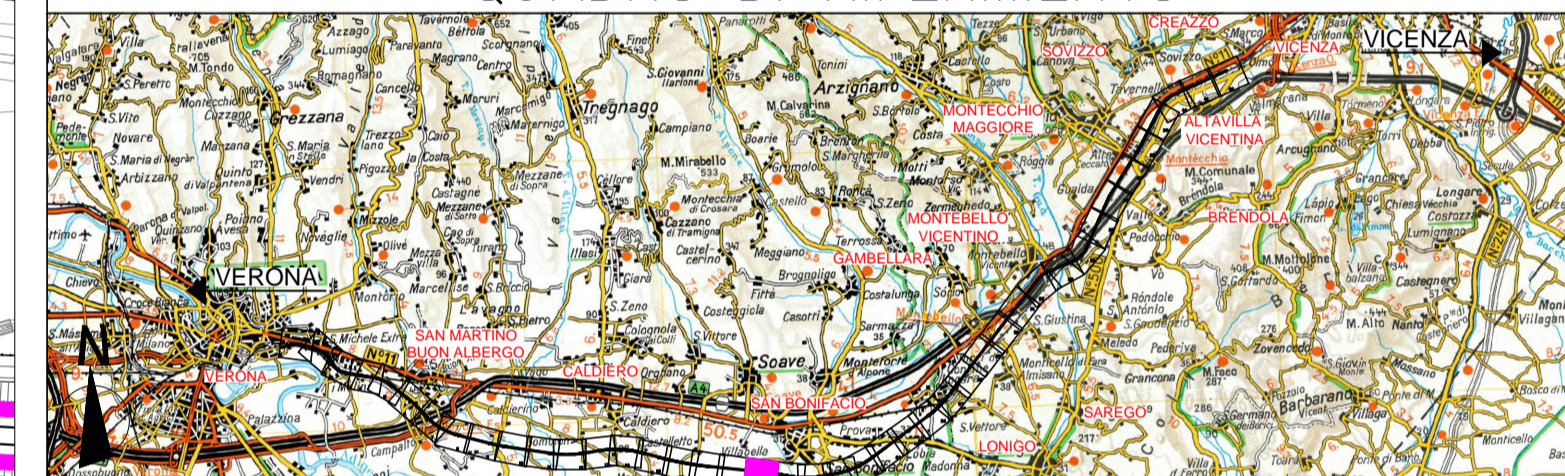
INTERVENTI DI PROGETTO

- Barriera di progetto

CODICE INTERVENTO

- BANNx Codifica barriera di progetto
- BANN WBS intervento
- x a,b,c,... parte d'opera

QUADRO DI RIFERIMENTO



COMMITTENTE: **RFI** RETE FERROVIARIA ITALIANA GRUPPO FERROVIE DELLO STATO ITALIANE

ALTA SORVEGLIANZA: **ITALFERR** GRUPPO FERROVIE DELLO STATO ITALIANE

GENERAL CONTRACTOR: **Consorzio Iricav Due**

INFRASTRUTTURE FERROVIARIE STRATEGICHE DEFINITE DALLA LEGGE OBIETTIVO N. 443/01

PROGETTO DEFINITIVO

LINEA AV/AC VERONA - PADOVA

SUB TRATTA VERONA - VICENZA

1° LOTTO FUNZIONALE VERONA - BIVIO VICENZA

SCENARIO STUDIO ACUSTICO 'ENTRO - FASCIA'

DISEGNO RUMORE: PROGETTO BARRIERE

PLANIMETRIE: PLANIMETRIA INTERVENTI ANTIRUMORE TAV. 19 DI 42

GENERAL CONTRACTOR		ITALFERR S.p.A.		SCALA : 1:2000
ATI bonifica IL PROGETTISTA INTEGRATORE Franco Paolo Bonifica Incaricato di Officio Provincia di Padova Settore Civile e Ambientale Data: Dicembre 2018	CONSORZIO IRICAV DUE il Direttore <i>Dell'In. Consorzio</i> Data: Dicembre 2018		Data:	

COMMESSA	LOTTO	FASE	ENTE	TIPO DOC.	OPERA/DISCIPLINA	PROGR.	REV.
IN0D	00	D	I2	P6	IM0006	051	D

ATI bonifica		VISTO ATI BONIFICA	
Progettazione:		Firma	Data
Rev. Descrizione		Ing. P. Bonifica	
Rev.	Descrizione	Redatto	Data
A	EMISSIONE DEFINITIVA	Ing. Serpi	Maggio 2015
B	REVISIONE ISTRUTTORIA ITALFERR	Ing. Serpi	Luglio 2015
C	CIPE + MDP	Ing. Serpi	Marzo 2018
D	ISTRUTTORIA ITF 2018	Ing. Serpi	Dicembre 2018
		Approvato	Data
		Arch. Fieni	Maggio 2015
		Arch. Fieni	Luglio 2015
		Arch. Fieni	Marzo 2018
		Arch. Fieni	Marzo 2018
		Arch. Fieni	Dicembre 2018
		Autorizzato	Data
		Ing. T. Bastianello	Dicembre 2018

File: IN000D12P6IM0006051D.DWG CUP: J41E9100000009 n. Elab.:
CIG: 3320049F17