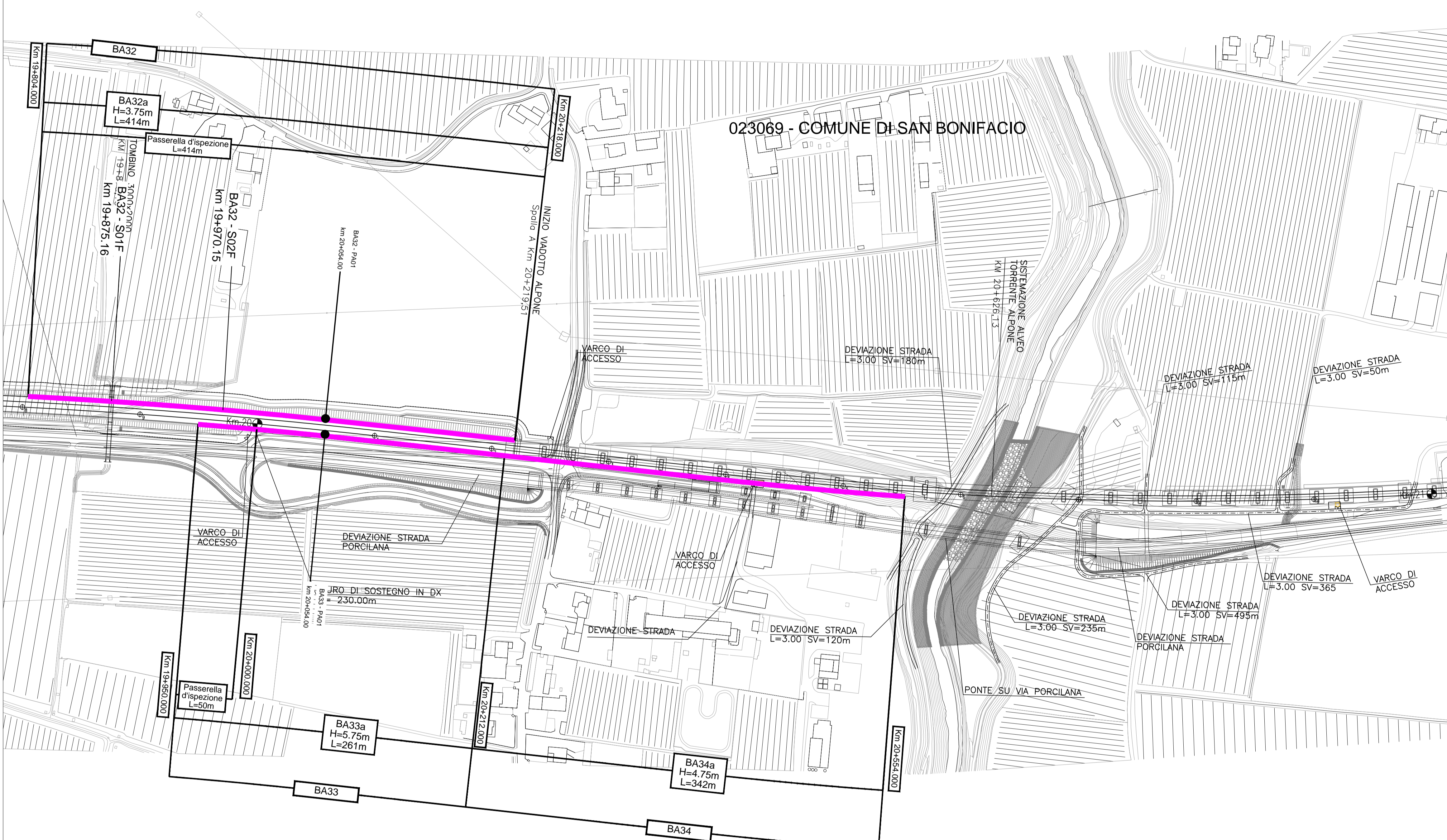
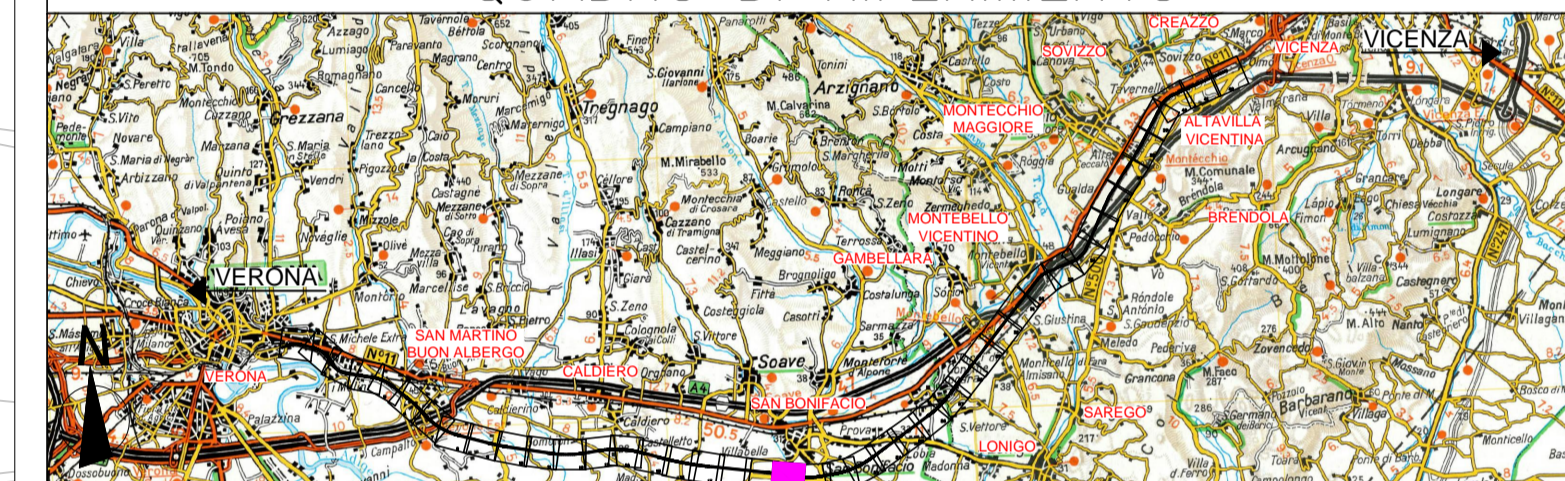


LEGENDA

- SIMBOLOGIA**
- Barriera esistente
  - Confine Comunale
  - Confine Provinciale
- PORTA DI ACCESSO**
- Porta di accesso
  - PANN Codifica porta di accesso
- INTERVENTI DI PROGETTO**
- Barriera di progetto
- CODICE INTERVENTO**
- BANNx Codifica barriera di progetto
  - BANN WBS intervento
  - x a,b,c,... parte d'opera

QUADRO DI RIFERIMENTO



COMMITTENTE: **RFI** RETE FERROVIARIA ITALIANA GRUPPO FERROVIE DELLO STATO ITALIANE

ALTA Sorveglianza: **ITALFERR** GRUPPO FERROVIE DELLO STATO ITALIANE

GENERAL CONTRACTOR: **Consorzio Iricav Due**

**INFRASTRUTTURE FERROVIARIE STRATEGICHE DEFINITE DALLA LEGGE OBIETTIVO N. 443/01**

**PROGETTO DEFINITIVO**

**LINEA AV/AC VERONA - PADOVA**  
**SUB TRATTA VERONA - VICENZA**  
**1° LOTTO FUNZIONALE VERONA - BIVIO VICENZA**  
**SCENARIO STUDIO ACUSTICO 'ENTRO - FASCIA'**

DISEGNO  
 RUMORE: PROGETTO BARRIERE  
 PLANIMETRIE: PLANIMETRIA INTERVENTI ANTIRUMORE TAV. 20 DI 42

GENERAL CONTRACTOR		ITALFERR S.p.A.		SCALA: 1:2000
<b>ATI bonifica</b> IL PROGETTISTA INTEGRATORE Franco Paganò Ingegnere Prov. di Padova Settore Civile e Ambientale Data: Dicembre 2018	CONSORZIO IRICAV DUE il Direttore <i>[Signature]</i> Data: Dicembre 2018		Data:	

COMMESSA	LOTTO	FASE	ENTE	TIPO DOC.	OPERA/DISCIPLINA	PROG.	REV.
IN0D	00	D	I2	P6	IM0006	052	D

<b>ATI bonifica</b>		VISTO ATI BONIFICA						
Progettazione:		Firma	Data					
Ing. P. Boccia		<i>[Signature]</i>						
Rev.	Descrizione	Redatto	Data	Verificato	Data	Approvato	Data	Autorizzato
A	EMISSIONE DEFINITIVA	Arch. Alata	Maggio 2015	Ing. Serpi	Maggio 2015	Arch. Fieni	Maggio 2015	Ing. T. Bastianello
B	REVISIONE ISTRUTTORIA ITALFERR	Arch. Alata	Luglio 2015	Ing. Serpi	Luglio 2015	Arch. Fieni	Luglio 2015	
C	CIPE + MDP	Arch. Pieronci	Marzo 2016	Ing. Serpi	Marzo 2016	Arch. Fieni	Marzo 2016	
D	ISTRUTTORIA ITF 2018	Arch. Pieronci	Dicembre 2018	Ing. Serpi	Dicembre 2018	Arch. Fieni	Dicembre 2018	Data: Dicembre 2018

File: IN000D12P6IM0006052D.DWG CUP: J41E9100000009 n. Elab.:  
 CIG: 3320049F17