

LEGENDA

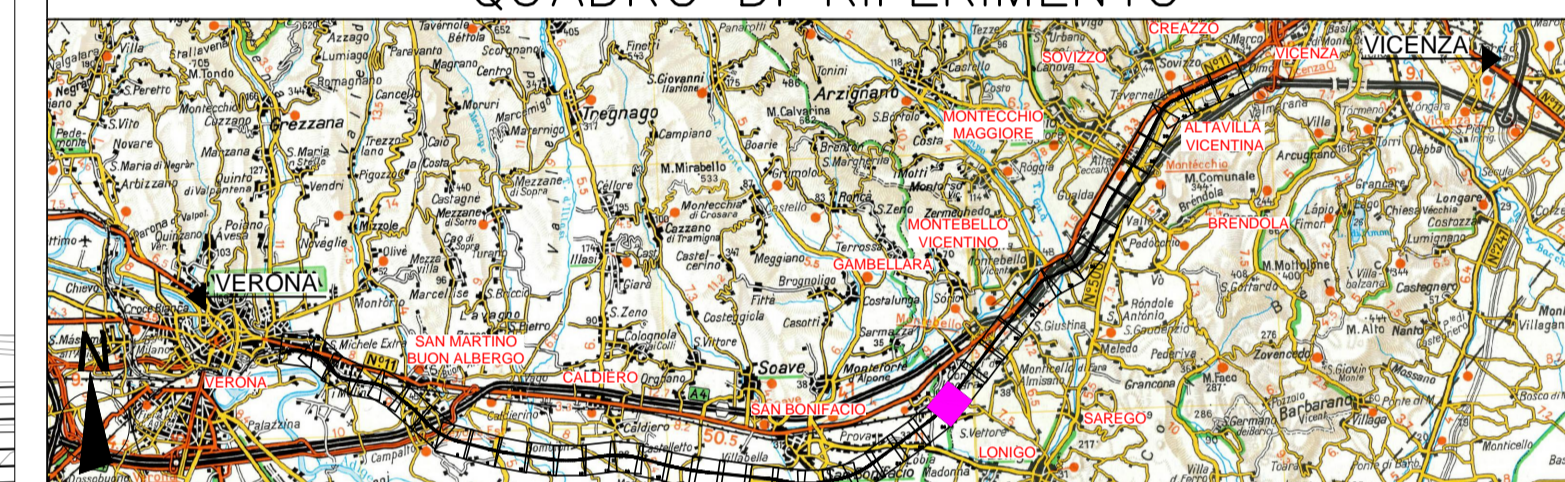
- SIMBOLOGIA**
- Barriera esistente
 - Confine Comunale
 - Confine Provinciale

- PORTA DI ACCESSO**
- Porta di accesso
 - PANN Codifica porta di accesso

- INTERVENTI DI PROGETTO**
- Barriera di progetto

- CODICE INTERVENTO**
- BANNx Codifica barriera di progetto
 - BANN WBS intervento
 - x a,b,c,... parte d'opera

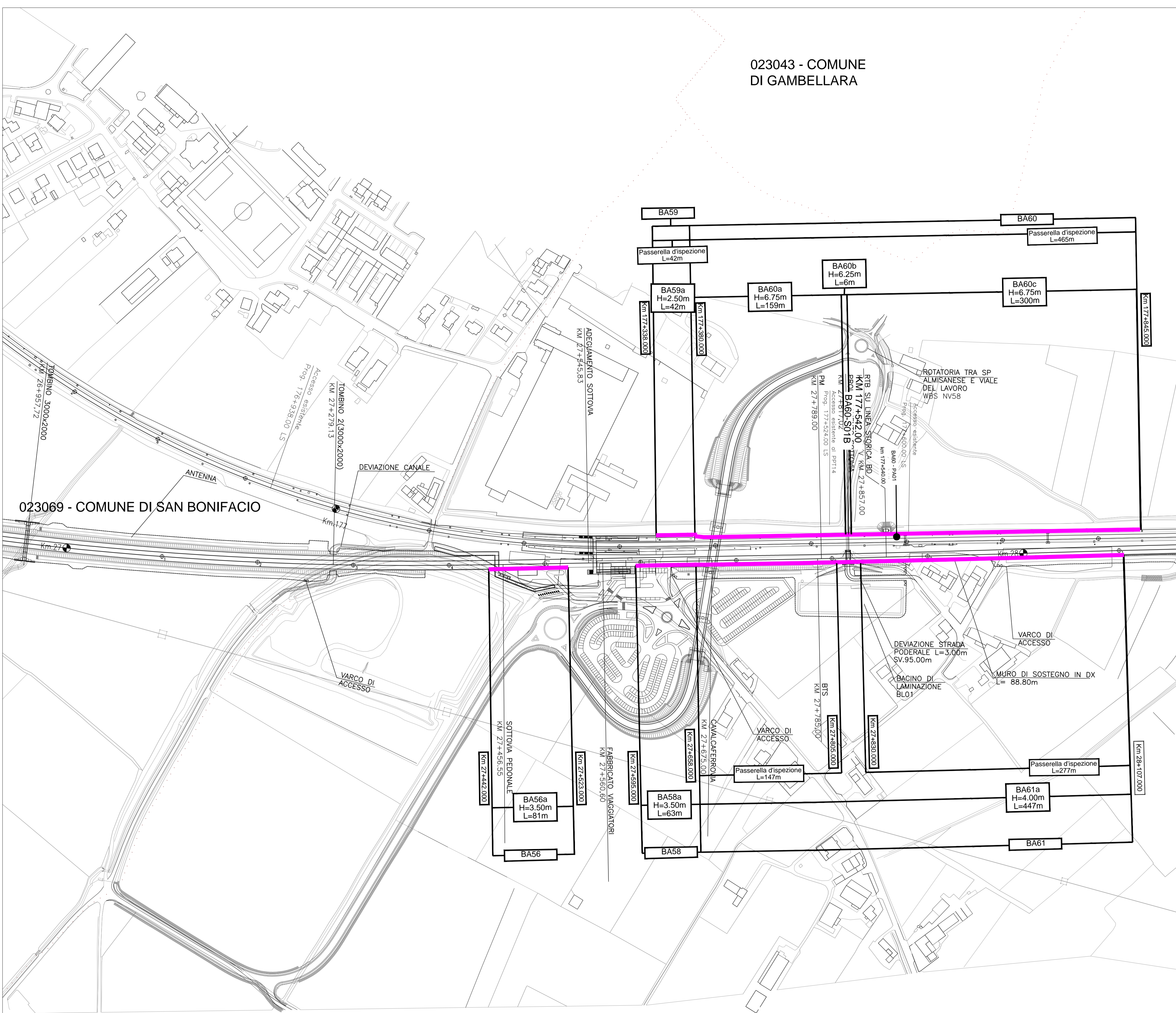
QUADRO DI RIFERIMENTO



023043 - COMUNE DI GAMBELLARA

023069 - COMUNE DI SAN BONIFACIO

024052 - COMUNE DI LONIGO



COMMITTENTE: **RFI** RETE FERROVIARIA ITALIANA GRUPPO FERROVIE DELLO STATO ITALIANE

ALTA SORVEGLIANZA: **ITALFERR** GRUPPO FERROVIE DELLO STATO ITALIANE

GENERAL CONTRACTOR: **Consorzio Iricav Due**

INFRASTRUTTURE FERROVIARIE STRATEGICHE DEFINITE DALLA LEGGE OBIETTIVO N. 443/01

PROGETTO DEFINITIVO

LINEA AV/AC VERONA - PADOVA
SUB TRATTA VERONA - VICENZA
1° LOTTO FUNZIONALE VERONA - BIVIO VICENZA
SCENARIO STUDIO ACUSTICO 'ENTRO - FASCIA'

DISEGNO
 RUMORE: PROGETTO BARRIERE
 PLANIMETRIE: PLANIMETRIA INTERVENTI ANTIRUMORE TAV. 27 DI 42

GENERAL CONTRACTOR		ITALFERR S.p.A.		SCALA: 1:2000
ATI bonifica IL PROGETTISTA INTEGRATORE Franco Paganò Incaricato di carica Provincia di Padova Settore Ciclo e Ambiente Data: Dicembre 2018	CONSORZIO IRICAV DUE il Direttore <i>Dati Iricav Due</i> Data: Dicembre 2018	Data: Dicembre 2018		

COMMESSA	LOTTO	FASE	ENTE	TIPO DOC.	OPERA/DISCIPLINA	PROGR.	REV.
IN0D	00	D	I2	P6	IM0006	059	D

ATI bonifica		Firma		Data				
Progettazione:		<i>Ing. P. Boccia</i>		Dicembre 2018				
Rev.	Descrizione	Redatto	Data	Verificato	Data	Approvato	Data	Autorizzato
A	EMISSIONE DEFINITIVA	Arch. Alata	Maggio 2015	Ing. Serpi	Maggio 2015	Arch. Fieni	Maggio 2015	Ing. T. Bastianello
B	REVISIONE ISTRUTTORIA ITALFERR	Arch. Alata	Luglio 2015	Ing. Serpi	Luglio 2015	Arch. Fieni	Luglio 2015	
C	CIPE + MDP	Arch. Pieronci	Marzo 2016	Ing. Serpi	Marzo 2016	Arch. Fieni	Marzo 2016	
D	ISTRUTTORIA ITF 2018	Arch. Pieronci	Dicembre 2018	Ing. Serpi	Dicembre 2018	Arch. Fieni	Dicembre 2018	Data: Dicembre 2018

File: IN000D12P6IM0006059D.DWG CUP: J41E9100000009 n. Elab.:
 CIG: 3320049F17