

LEGENDA

SIMBOLOGIA

- Barriera esistente
- Confine Comunale
- Confine Provinciale

PORTA DI ACCESSO

- Porta di accesso
- PANN Codifica porta di accesso

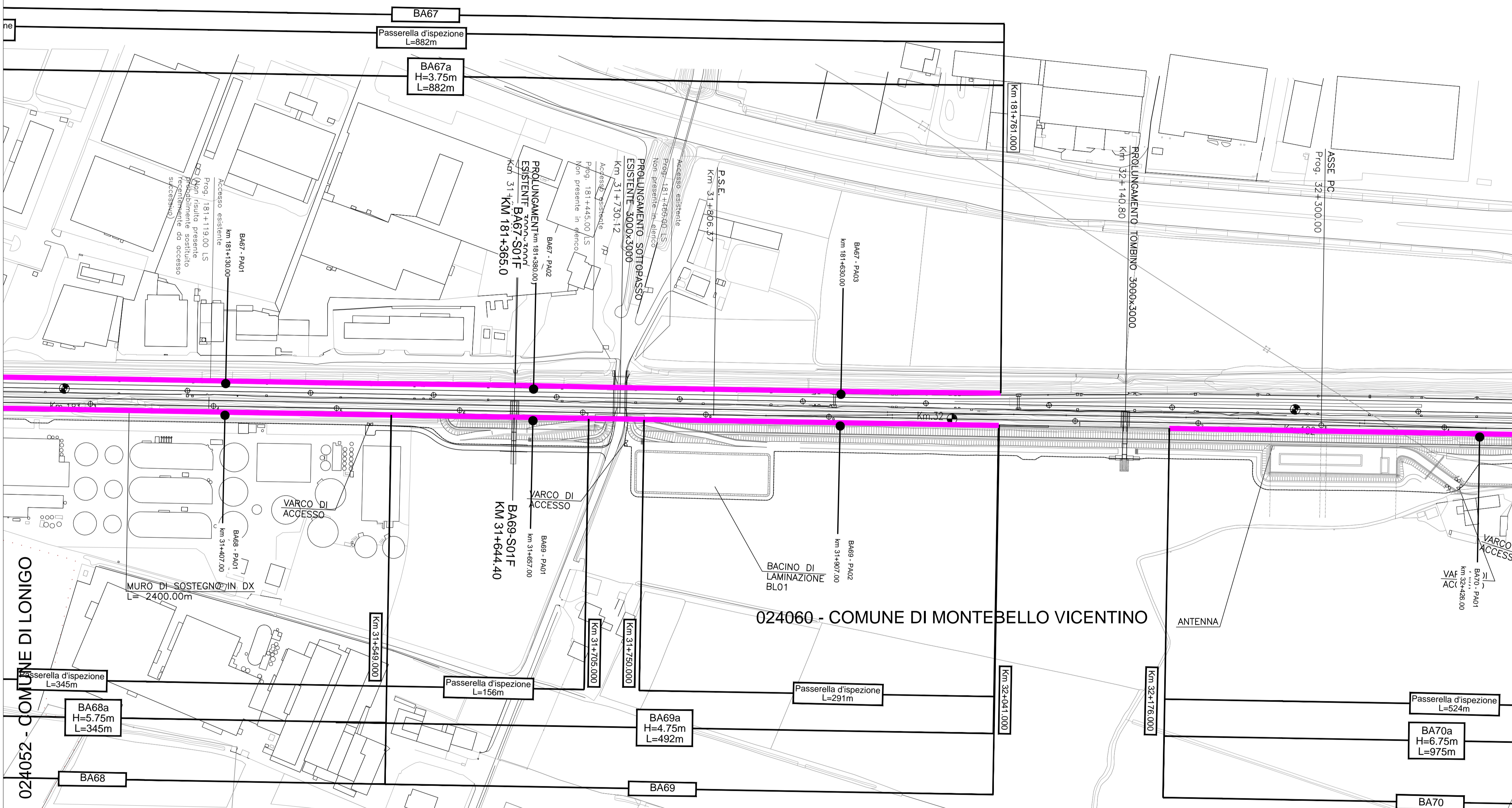
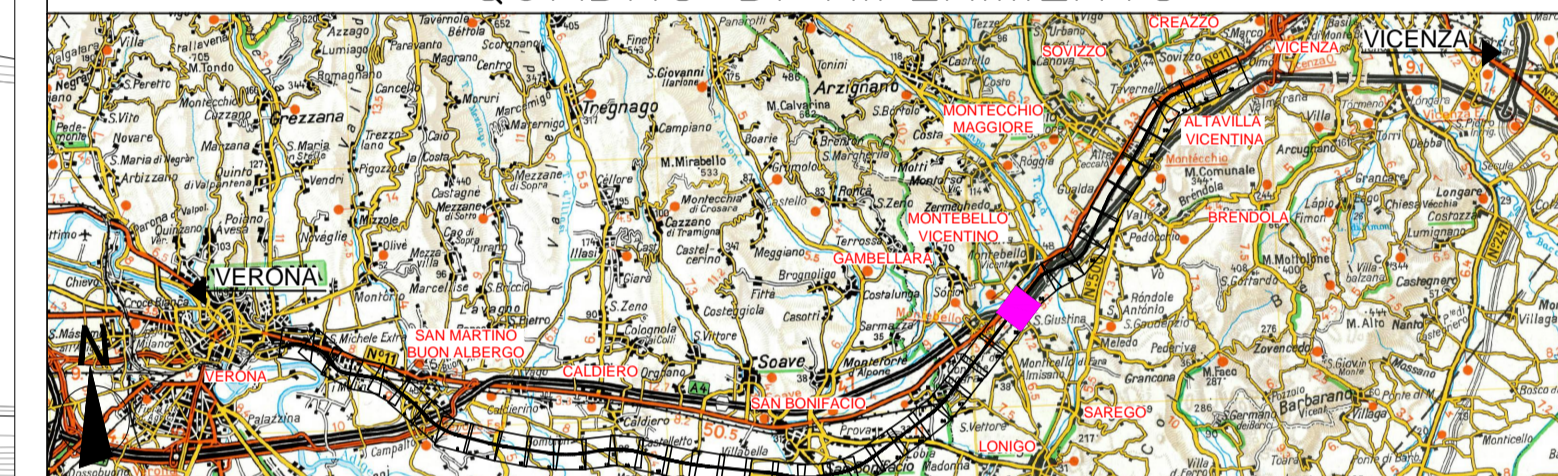
INTERVENTI DI PROGETTO

- Barriera di progetto

CODICE INTERVENTO

- BANNx Codifica barriera di progetto
- BANN WBS intervento
- x a,b,c,... parte d'opera

QUADRO DI RIFERIMENTO



COMMITTENTE: **RFI** RETE FERROVIARIA ITALIANA GRUPPO FERROVIE DELLO STATO ITALIANE

ALTA SORVEGLIANZA: **ITALFERR** GRUPPO FERROVIE DELLO STATO ITALIANE

GENERAL CONTRACTOR: **Consorzio Iricav Due**

INFRASTRUTTURE FERROVIARIE STRATEGICHE DEFINITE DALLA LEGGE OBIETTIVO N. 443/01

PROGETTO DEFINITIVO

LINEA AV/AC VERONA - PADOVA

SUB TRATTA VERONA - VICENZA

1° LOTTO FUNZIONALE VERONA - BIVIO VICENZA

SCENARIO STUDIO ACUSTICO 'ENTRO - FASCIA'

DISEGNO RUMORE: PROGETTO BARRIERE

PLANIMETRIE: PLANIMETRIA INTERVENTI ANTIRUMORE TAV. 31 DI 42

GENERAL CONTRACTOR: **ITALFERR S.p.A.**

ATI bonifica
IL PROGETTISTA INTEGRATORE
Franco Paolo Bonifica
Incaricato di carica legale
Provincia di Padova
Settore C/66 - 4° Ufficio
Data: Dicembre 2018

CONSORZIO IRICAV DUE
Il Direttore
Data: Dicembre 2018

SCALA: 1:2000

COMMESSA	LOTTO	FASE	ENTE	TIPO DOC.	OPERA/DISCIPLINA	PROGR.	REV.
IN0D	00	D	I2	P6	IM0006	063	D

VISTO ATI BONIFICA

Firma: *[Firma]* Data: Dicembre 2018

Rev.	Descrizione	Redatto	Data	Verificato	Data	Approvato	Data	Autorizzato
A	EMISSIONE DEFINITIVA	Ing. Serpi	Maggio 2015	Ing. Serpi	Maggio 2015	Arch. Fieni	Maggio 2015	Ing. T. Bastianello
B	REVISIONE ISTRUTTORIA ITALFERR	Arch. Alata	Luglio 2015	Ing. Serpi	Luglio 2015	Arch. Fieni	Luglio 2015	
C	CIPE + MDP	Arch. Pieronci	Marzo 2016	Ing. Serpi	Marzo 2016	Arch. Fieni	Marzo 2016	
D	ISTRUTTORIA ITF 2018	Arch. Pieronci	Dicembre 2018	Ing. Serpi	Dicembre 2018	Arch. Fieni	Dicembre 2018	Data: Dicembre 2018

File: IN000D12P6IM0006063D.DWG CUP: J41E9100000009 n. Elab.:
CIG: 3320049F17