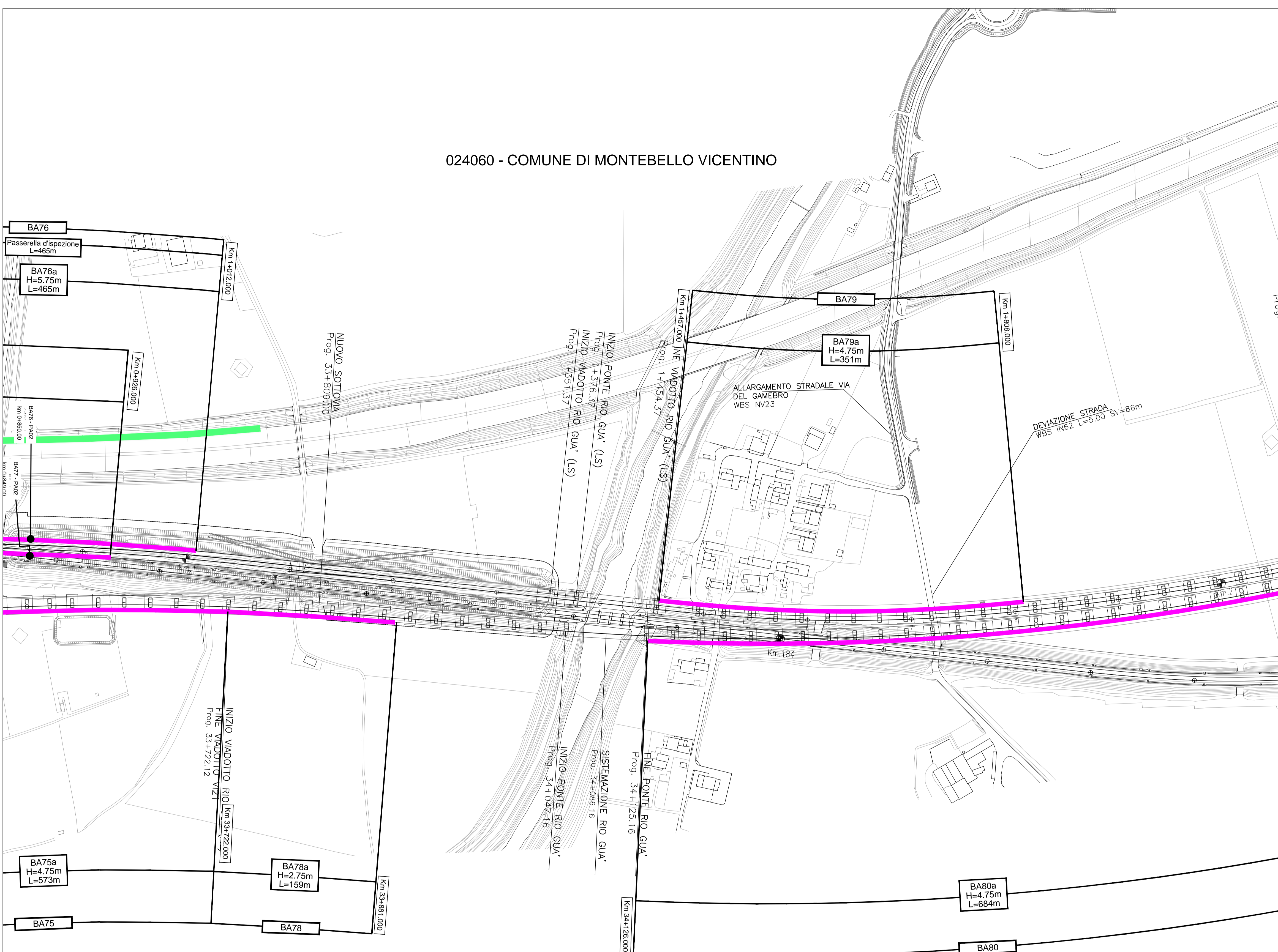


LEGENDA

- SIMBOLOGIA**
- Barriera esistente
 - Confine Comunale
 - Confine Provinciale
- PORTA DI ACCESSO**
- Porta di accesso
 - PANN Codifica porta di accesso
- INTERVENTI DI PROGETTO**
- Barriera di progetto
- CODICE INTERVENTO**
- BANNx Codifica barriera di progetto
 - BANN WBS intervento
 - x a,b,c,... parte d'opera

024060 - COMUNE DI MONTEBELLO VICENTINO

QUADRO DI RIFERIMENTO



COMMITTENTE: **RFI**
RETE FERROVIARIA ITALIANA
GRUPPO FERROVIE DELLO STATO ITALIANO

ALTA SORVEGLIANZA: **ITALFERR**
GRUPPO FERROVIE DELLO STATO ITALIANO

GENERAL CONTRACTOR: **Consorzio Iricav Due**

INFRASTRUTTURE FERROVIARIE STRATEGICHE DEFINITE DALLA LEGGE OBIETTIVO N. 443/01

PROGETTO DEFINITIVO
LINEA AV/AC VERONA - PADOVA
SUB TRATTA VERONA - VICENZA
1° LOTTO FUNZIONALE VERONA - BIVIO VICENZA
SCENARIO STUDIO ACUSTICO 'ENTRO - FASCIA'
RUMORE: PROGETTO BARRIERE
PLANIMETRIE: PLANIMETRIA INTERVENTI ANTIRUMORE TAV. 33 DI 42

GENERAL CONTRACTOR		ITALFERR S.p.A.		SCALA:
ATI bonifica IL PROGETTISTA INTEGRATORE Franco Paganò Incarico: Architetto Prov. di Padova d. n. 1084/2018 settori C/4 e A/10 Data: Dicembre 2018	CONSORZIO IRICAV DUE Il Direttore <i>Dati Iricav Due</i> Data: Dicembre 2018			1:2000

COMMESSA	LOTTO	FASE	ENTE	TIPO DOC.	OPERA/DISCIPLINA	PROGR.	REV.
IN0D	02	D	I2	P6	IM0006	520	C

ATI bonifica		Firma		Data		
		<i>Ing. P. Bonifazi</i>		Dicembre 2018		
VISTO ATI BONIFICA						
Progettazione:						
Rev.	Descrizione	Redatto	Data	Verificato	Data	Approvato
A	EMISSIONE DEFINITIVA	Arch. Atale	Giugno 2015	Ing. Serpi	Giugno 2015	Arch. Fieni
B	CIPE + MDP	Arch. Pieronci	Marzo 2018	Ing. Serpi	Marzo 2018	Arch. Fieni
C	ISTRUTTORIA ITF	Arch. Pieronci	Dicembre 2018	Ing. Serpi	Dicembre 2018	Arch. Fieni
						Autorizzato
						Ing. T. Bastianello