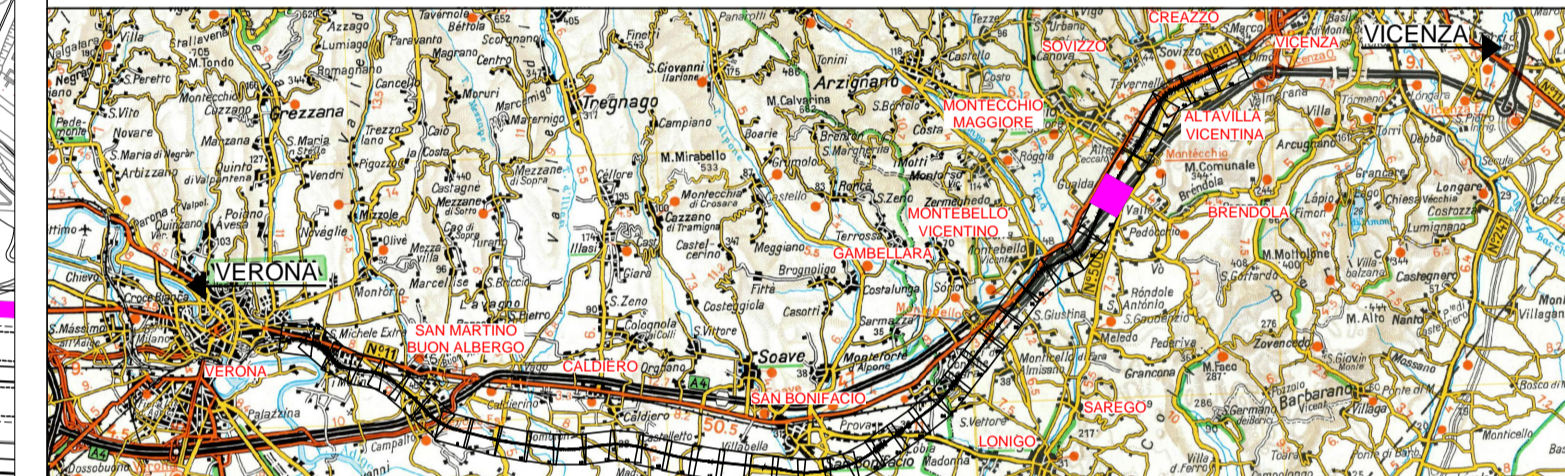


LEGENDA

- SIMBOLOGIA**
- Barriera esistente
 - Confine Comunale
 - Confine Provinciale
- PORTA DI ACCESSO**
- Porta di accesso
 - PANN Codifica porta di accesso
- INTERVENTI DI PROGETTO**
- Barriera di progetto
- CODICE INTERVENTO**
- BANNx Codifica barriera di progetto
 - BANN WBS intervento
 - x a,b,c,... parte d'opera

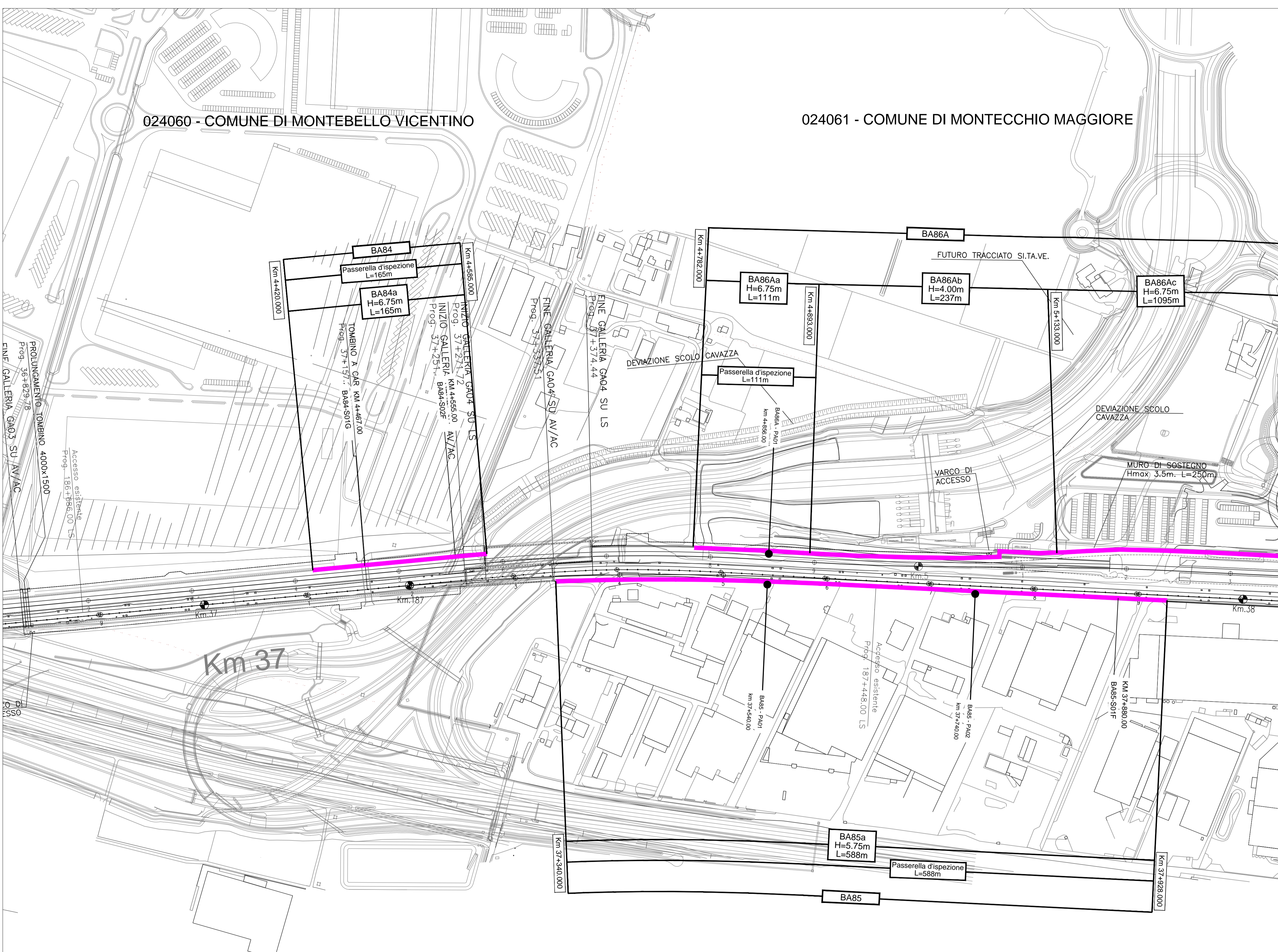
QUADRO DI RIFERIMENTO



024060 - COMUNE DI MONTEBELLO VICENTINO

024061 - COMUNE DI MONTECCHIO MAGGIORE

024015 - COMUNE DI BRENDOLA



COMMITTENTE: **RFI** RETE FERROVIARIA ITALIANA GRUPPO FERROVIE DELLO STATO ITALIANE

ALTA Sorveglianza: **ITALFERR** GRUPPO FERROVIE DELLO STATO ITALIANE

GENERAL CONTRACTOR: **Consorzio Iricav Due**

INFRASTRUTTURE FERROVIARIE STRATEGICHE DEFINITE DALLA LEGGE OBIETTIVO N. 443/01

PROGETTO DEFINITIVO
LINEA AV/AC VERONA - PADOVA
SUB TRATTA VERONA - VICENZA
1° LOTTO FUNZIONALE VERONA - BIVIO VICENZA
SCENARIO STUDIO ACUSTICO 'ENTRO - FASCIA'
DISEGNO
RUMORE: PROGETTO BARRIERE
PLANIMETRIE: PLANIMETRIA INTERVENTI ANTIRUMORE TAV. 36 DI 42

GENERAL CONTRACTOR		ITALFERR S.p.A.		SCALA : 1:2000
ATI bonifica IL PROGETTISTA INTEGRATORE Franco Paolo Bonifica Incarico di Consulente Integratore Provincia di Padova Via S. Maria della Croce, 12 36100 Vicenza - Italia Settore Civile e Ambientale	CONSORZIO IRICAV DUE Il Direttore <i>Dott. Ing. Gianfranco...</i> Data: Dicembre 2018		Data: Dicembre 2018	

COMMESSA	LOTTO	FASE	ENTE	TIPO DOC.	OPERA/DISCIPLINA	PROGR.	REV.
IN0D	02	D	I2	P6	IM0006	523	C

ATI bonifica		VISTO ATI BONIFICA				
Progettazione:	<i>Ing. P. Bonifica</i>	Data:				
Rev.	Descrizione	Redatto	Data	Approvato	Data	Autorizzato
A	EMISSIONE DEFINITIVA	Arch. Atale	Giugno 2015	Ing. Serpi	Giugno 2015	Ing. T. Bastianello
B	CIPE + MDP	Arch. Pieronini	Marzo 2018	Ing. Serpi	Marzo 2018	
C	ISTRUTTORIA ITF	Arch. Pieronini	Dicembre 2018	Ing. Serpi	Dicembre 2018	

File: IN0D02D12P6IM0006523C.DWG CUP: J41E9100000009 n. Elab.:
 CIG: 3320049F17