

LEGENDA

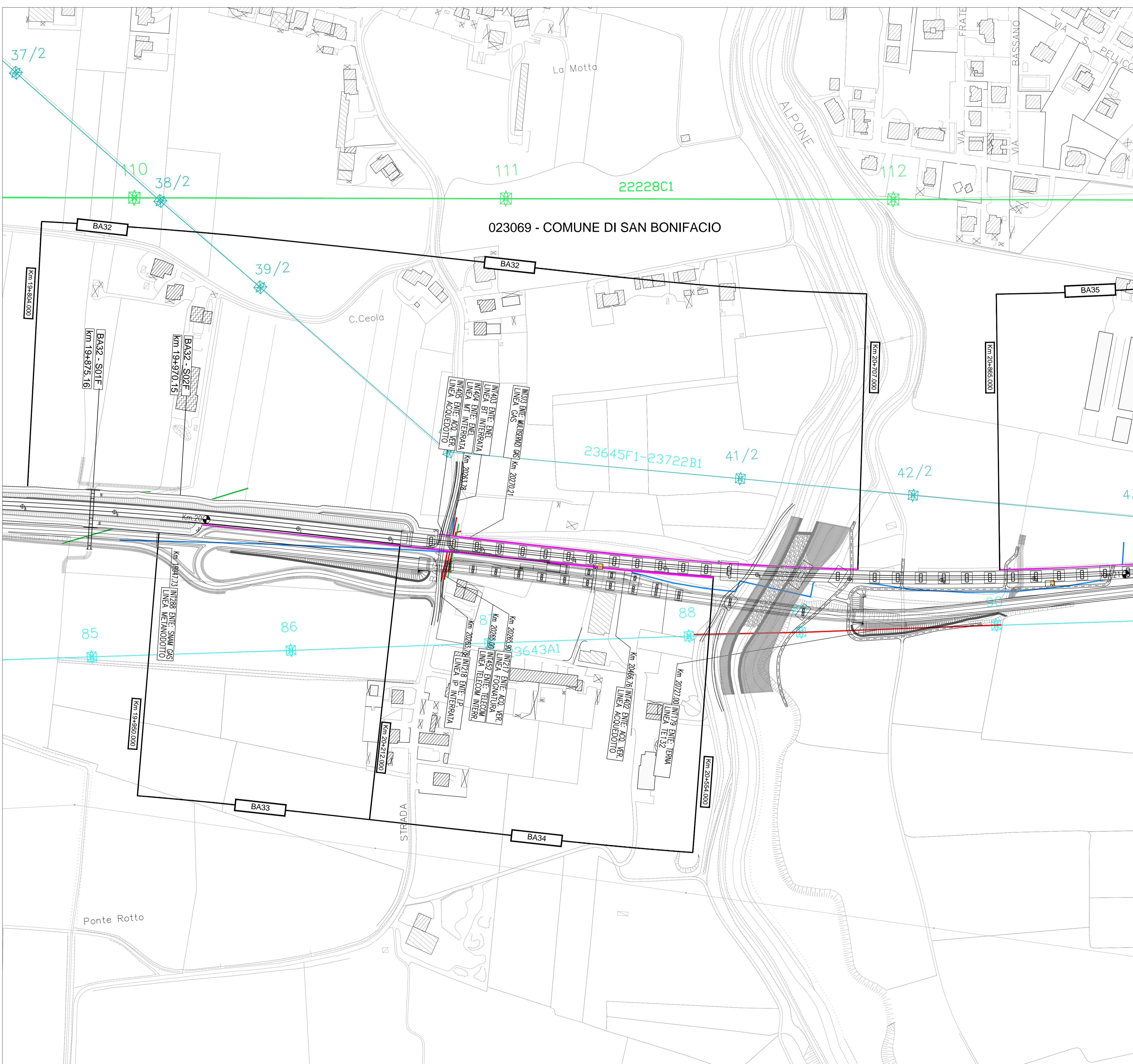
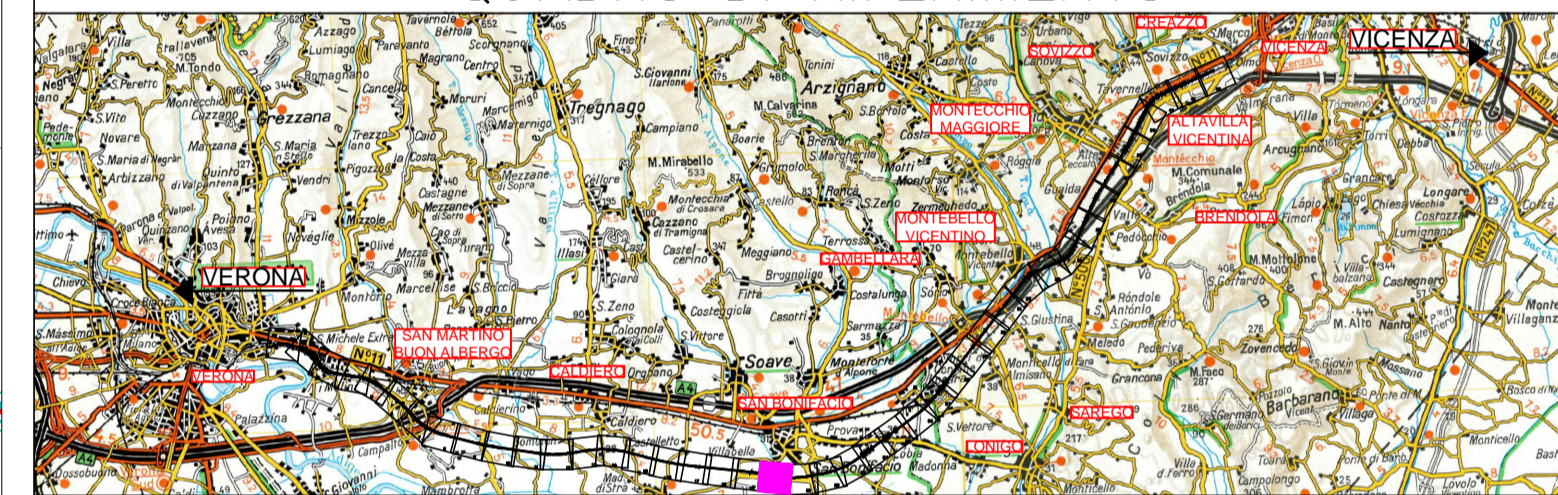
- DESTINAZIONI D'USO DEI FABBRICATI
- Edificio residenziale o assimilabile
 - Edificio ospedaliero
 - Edificio produttivo
 - Edificio uffici o servizi
 - Edificio scolastico
 - Chiesa o cimitero

- INTERVENTI DI PROGETTO
- Barriera di progetto

- CODICE INTERVENTO
- BANNx Codifica barriera di progetto
 - BANN WBS intervento
- CODICE TRAVE DI SCAVALCO
- BANN WBS intervento
 - SNNW Codifica scavalco
 - W=B-C-D-Z-X-F-G Tipo di trave

- INTERFERENZE
- IDRICO
 - GAS, OLEODOTTI
 - TELECOMUNICAZIONI
 - ELETTRICO
 - OSSIGENODOTTO
 - ELETTRODOTTO INTERRATO PER APPROVVIGIONAMENTO SSE
 - Edifici Da Demolire

QUADRO DI RIFERIMENTO



COMMITTENTE: **RFI**
RETE FERROVIARIA ITALIANA
GRUPPO FERROVIE DELLO STATO ITALIANE

ALTA Sorveglianza: **ITAFERR**
GRUPPO FERROVIE DELLO STATO ITALIANE

GENERAL CONTRACTOR: **Consortio Iricav Due**

INFRASTRUTTURE FERROVIARIE STRATEGICHE DEFINITE DALLA LEGGE OBIETTIVO N. 443/01

PROGETTO DEFINITIVO
LINEA AV/AC VERONA - PADOVA
SUB TRATTA VERONA - VICENZA
1° LOTTO FUNZIONALE VERONA - BIVIO VICENZA

DISEGNO
RUMORE: PROGETTO BARRIERE
PLANIMETRIE: PLANIMETRIA DELLE RISOLUZIONE DELLE INTERFERENZE TAV. 20 DI 42

GENERAL CONTRACTOR		ITAFERR S.p.A.		SCALA:
ATI bonifica IL PROGETTISTA INTEGRATORE Franco Pirolo, Direttore Isotta di Carlo, ingegnere di n. 184/2018 settori Civile e Ambientale	CONSORZIO IRICAV DUE il Direttore 			1:2000
Data: Marzo 2018		Data: Marzo 2018		Data:

COMMESSA	LOTTO	FASE	ENTE	TIPO DOC.	OPERA/DISCIPLINA	PROGR.	REV.
IN0D	00	D	I2	P6	IM0006	116	C

ATI bonifica		Firma		Data				
Progettazione:				Marzo 2018				
Rev.	Descrizione	Redatto	Data	Verificato	Data	Approvato	Data	Autorizzato
A	EMMISSIONE DEFINITIVA	Arch. Atale	Maggio 2015	Ing. Serpi	Maggio 2015	Arch. Fieni	Maggio 2015	Ing. T. Bastianello
B	REVISIONE ISTRUTTORIA ITAFERR	Arch. Atale	Luglio 2015	Ing. Serpi	Luglio 2015	Arch. Fieni	Luglio 2015	
C	CIPE+MDP	Arch. Peronci	Marzo 2018	Ing. Serpi	Marzo 2018	Arch. Fieni	Marzo 2018	