

LEGENDA

DESTINAZIONI D'USO DEI FABBRICATI

- Edificio residenziale o assimilabile
- Edificio ospedaliero
- Edificio produttivo
- Edificio uffici o servizi
- Edificio scolastico
- Chiesa o cimitero

INTERVENTI DI PROGETTO

- Barriera di progetto

CODICE INTERVENTO

BANNx Codifica barriera di progetto

BANN WBS intervento

CODICE TRAVE DI SCAVALCO

BANN WBS intervento

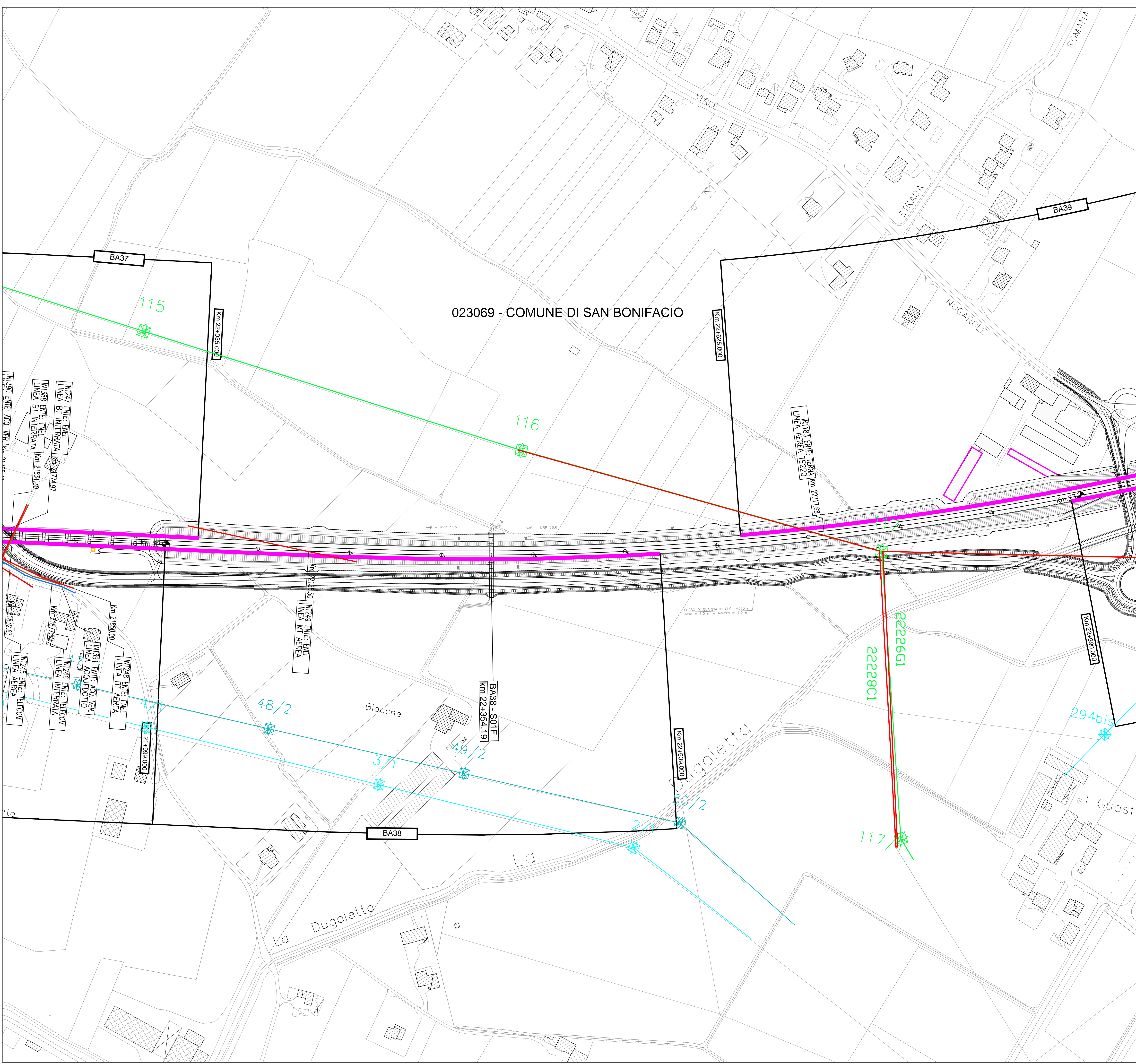
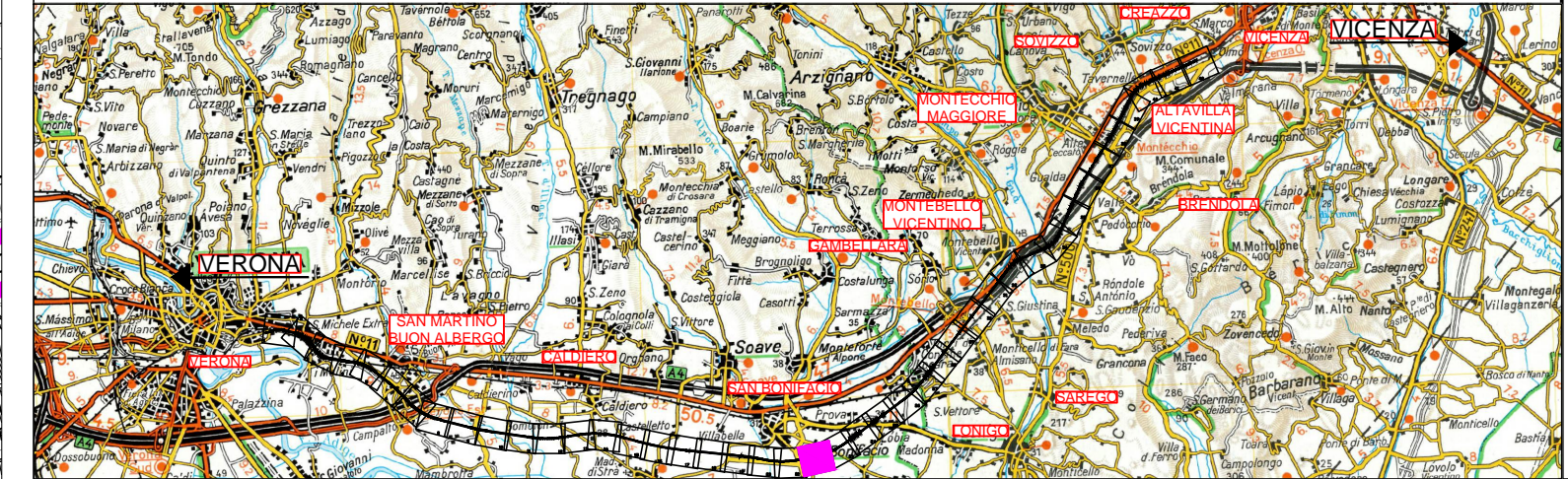
SNNW Codifica scavalco

W=B-C-D-Z-X-F-G Tipo di trave

INTERFERENZE

- IDRICO
- GAS, OLEODOTTI
- TELECOMUNICAZIONI
- ELETTRICO
- OSSIGENODOTTO
- ELETTRODOTTO INTERRATO PER APPROVVIGIONAMENTO SSE
- Edifici Da Demolire

QUADRO DI RIFERIMENTO



COMMITTENTE: **RFI** RETE FERROVIARIA ITALIANA GRUPPO FERROVIE DELLO STATO ITALIANE

ALTA Sorveglianza: **ITALFERR** GRUPPO FERROVIE DELLO STATO ITALIANE

GENERAL CONTRACTOR: **Consorzio Iricav Due**

INFRASTRUTTURE FERROVIARIE STRATEGICHE DEFINITE DALLA LEGGE OBIETTIVO N. 443/01

PROGETTO DEFINITIVO
LINEA AV/AC VERONA - PADOVA
SUB TRATTA VERONA - VICENZA
1° LOTTO FUNZIONALE VERONA - BIVIO VICENZA

DISEGNO
 RUMORE: PROGETTO BARRIERE
 PLANIMETRIA: PLANIMETRIA DELLE RISOLUZIONE DELLE INTERFERENZE TAV. 22 DI 42

GENERAL CONTRACTOR		ITALFERR S.p.A.					
ATI bonifica IL PROGETTISTA INTEGRATORE	CONSORZIO IRICAV DUE Il Direttore <i>Dott. Ing. Paolo...</i>	Data:	SCALA : 1:2000				
COMMESSA	LOTTO	FASE	ENTE	TIPO DOC.	OPERA/DISCIPLINA	PROGR.	REV.
N0D	00	D	12	P6	IM0006	118	C

ATI bonifica		VISTO ATI BONIFICA							
Firma Ing. P. Bonifica		Data Marzo 2018							
Progettazione:	Rev.	Descrizione	Redatto	Data	Verificato	Data	Approvato	Data	Autorizzato
A		EMISSIONE DEFINITIVA	Arch. Atale	Maggio 2015	Ing. Serpi	Maggio 2015	Arch. Fieni	Maggio 2015	Ing. T. Bastianello
B		REVISIONE ISTRUTTORIA ITALFERR	Arch. Atale	Luglio 2015	Ing. Serpi	Luglio 2015	Arch. Fieni	Luglio 2015	
C		CIPE+MDP	Arch. Pieronci	Marzo 2018	Ing. Serpi	Marzo 2018	Arch. Fieni	Marzo 2018	

File: N0D00D12P6IM0006118C.DWG CUP: J41E9100000009 n. Elab.:
 CIG: 3320049F17