

LEGENDA

DESTINAZIONI D'USO DEI FABBRICATI

- Edificio residenziale o assimilabile
- Edificio ospedaliero
- Edificio produttivo
- Edificio uffici o servizi
- Edificio scolastico
- Chiesa o cimitero

INTERVENTI DI PROGETTO

- Barriera di progetto

CODICE INTERVENTO

BANNx Codifica barriera di progetto

BANN WBS intervento

CODICE TRAVE DI SCAVALCO

BANN WBS intervento

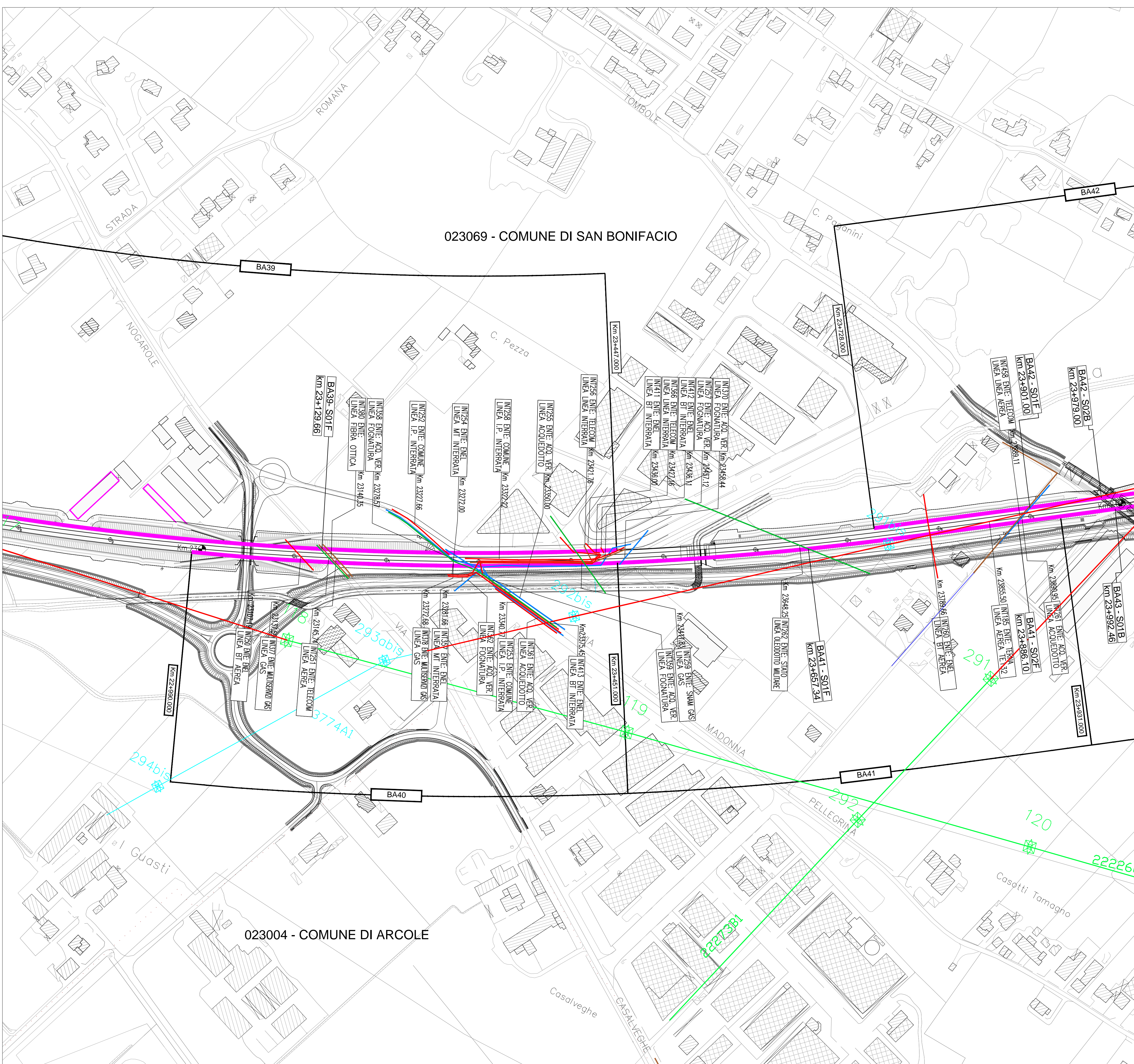
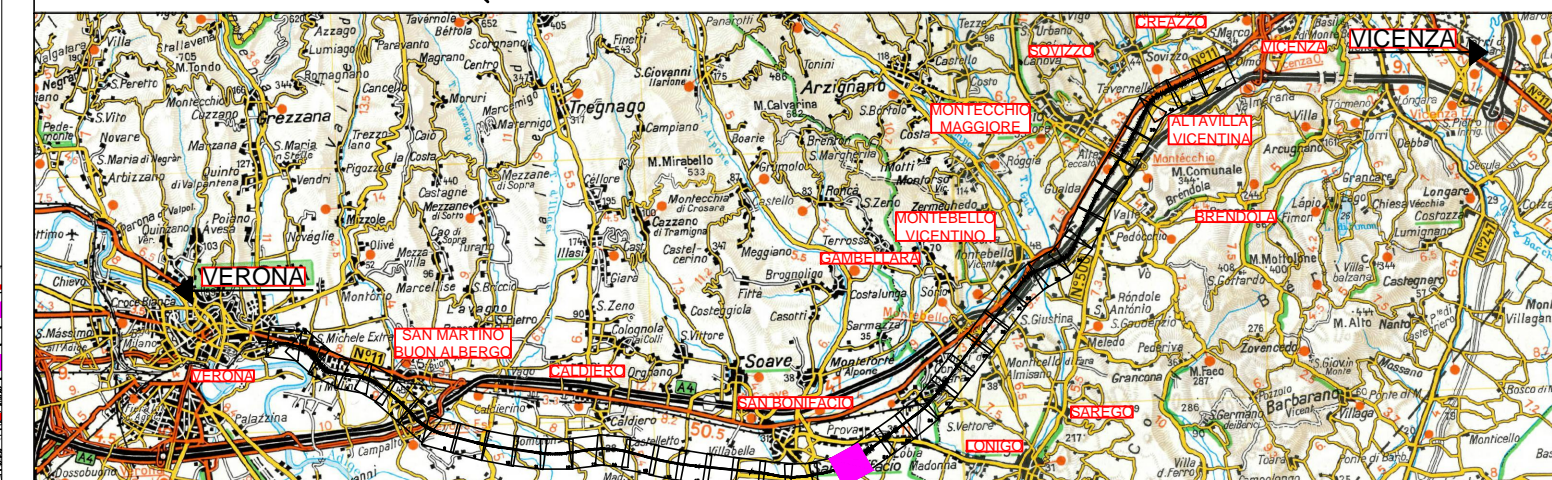
SNNW Codifica scavalco

W=B-C-D-Z-X-F-G Tipo di trave

INTERFERENZE

- IDRICO
- GAS, OLEODOTTI
- TELECOMUNICAZIONI
- ELETTRICO
- OSSIGENODOTTO
- ELETTRODOTTO INTERRATO PER APPROVVIGIONAMENTO SSE
- Edifici Da Demolire

QUADRO DI RIFERIMENTO



COMMITTENTE: **RFI**
RETE FERROVIARIA ITALIANA
GRUPPO FERROVIE DELLO STATO ITALIANE

ALTA Sorveglianza: **ITAFERR**
GRUPPO FERROVIE DELLO STATO ITALIANE

GENERAL CONTRACTOR: **Consorzio Iricav Due**

INFRASTRUTTURE FERROVIARIE STRATEGICHE DEFINITE DALLA LEGGE OBIETTIVO N. 443/01

PROGETTO DEFINITIVO
LINEA AV/AC VERONA - PADOVA
SUB TRATTA VERONA - VICENZA
1° LOTTO FUNZIONALE VERONA - BIVIO VICENZA

DISEGNO
RUMORE: PROGETTO BARRIERE
PLANIMETRIE: PLANIMETRIA DELLE RISOLUZIONE DELLE INTERFERENZE TAV. 23 DI 42

GENERAL CONTRACTOR		ITAFERR S.p.A.		SCALA:
	CONSORZIO IRICAV DUE il Direttore			1:2000
IL PROGETTISTA INTEGRATORE		Data: Marzo 2018		

COMMESSA	LOTTO	FASE	ENTE	TIPO DOC.	OPERA/DISCIPLINA	PROGR.	REV.
IN0D	00	D	I2	P6	IM0006	119	C

ATI bonifica		VISTO ATI BONIFICA	
Firma		Data	
		Marzo 2018	
Progettazione:	Redatto	Data	Verificato
Rev. A	Emissione definitiva	Maggio 2015	Maggio 2015
Rev. B	Revisione istruttoria ITAFERR	Luglio 2015	Luglio 2015
Rev. C	CIPE+MDP	Marzo 2018	Marzo 2018
Autorizzato		Data	
Ing. T. Bastianello		Marzo 2018	

File: IN0D0012P6IM0006119C.DWG CUP: J41E9100000009 n. Elab.: CIG: 3320049F17

023069 - COMUNE DI SAN BONIFACIO

023004 - COMUNE DI ARCOLE