

LEGENDA

DESTINAZIONI D'USO DEI FABBRICATI

- Edificio residenziale o assimilabile
- Edificio ospedaliero
- Edificio produttivo
- Edificio uffici o servizi
- Edificio scolastico
- Chiesa o cimitero

INTERVENTI DI PROGETTO

- Barriera di progetto

CODICE INTERVENTO

BANNx Codifica barriera di progetto

BANN WBS intervento

CODICE TRAVE DI SCAVALCO

BANN WBS intervento

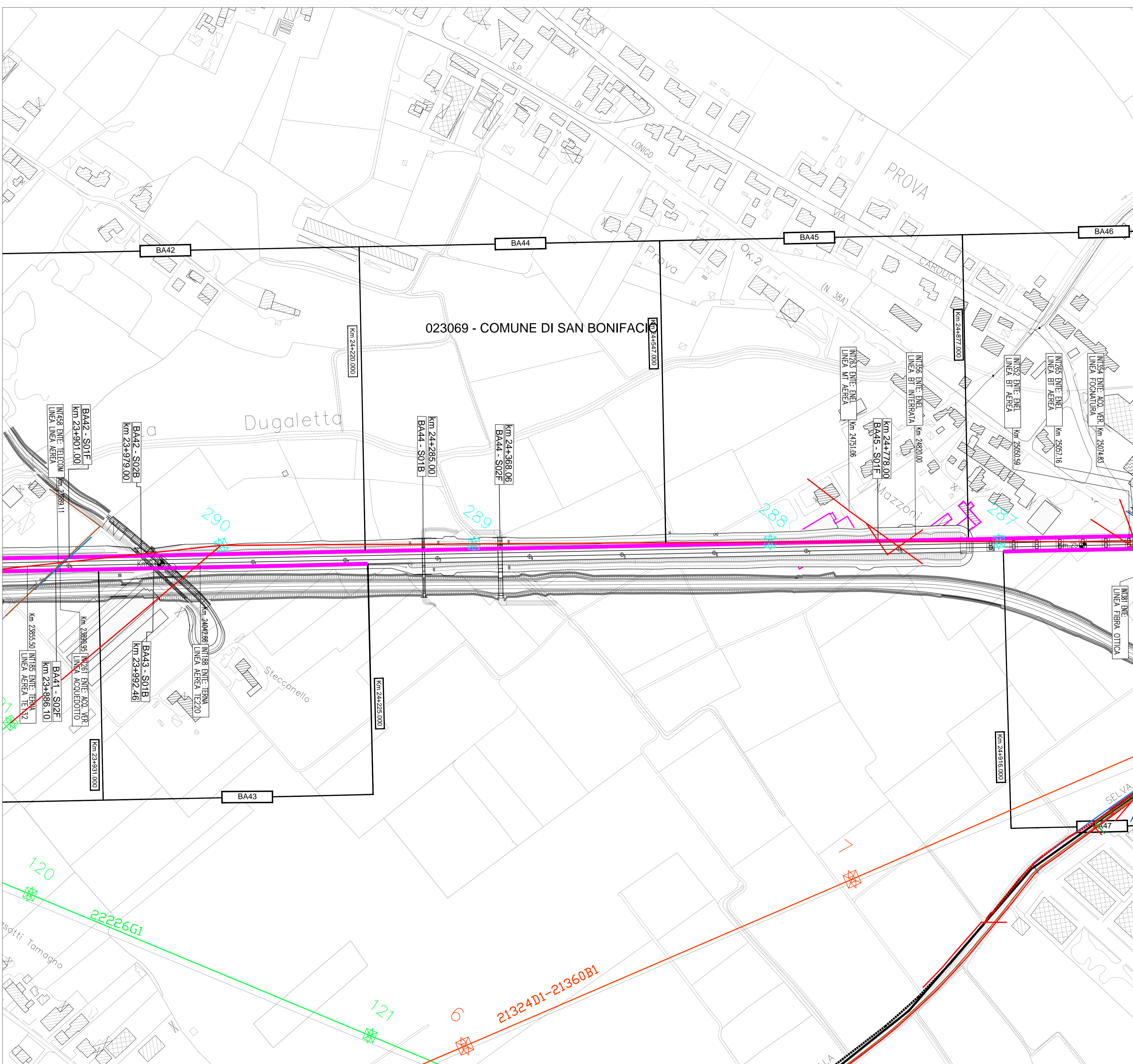
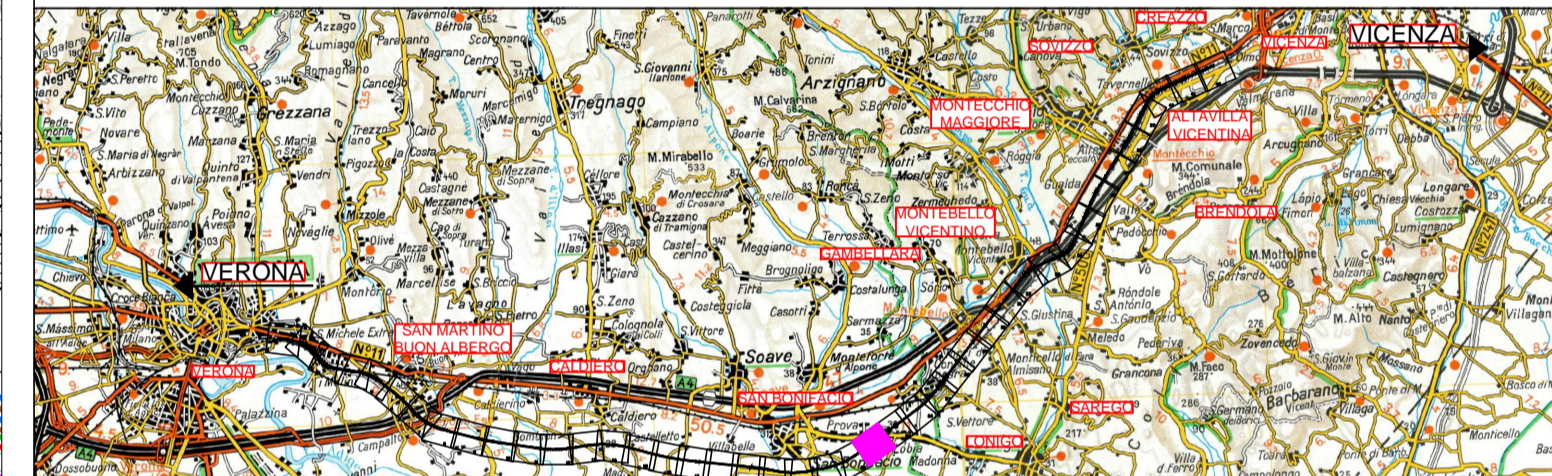
SNNW Codifica scavalco

W=B-C-D-Z-X-F-G Tipo di trave

INTERFERENZE

- IDRICO
- GAS, OLEODOTTI
- TELECOMUNICAZIONI
- ELETTRICO
- OSSIGENODOTTO
- ELETTRODOTTO INTERRATO PER APPROVVIGIONAMENTO SSE
- Edifici Da Demolire

QUADRO DI RIFERIMENTO



COMMITTENTE:  
**RFI**  
 RETE FERROVIARIA ITALIANA  
 GRUPPO FERROVIE DELLO STATO ITALIANE

ALTA SORVEGLIANZA:  
**ITAFERR**  
 GRUPPO FERROVIE DELLO STATO ITALIANE

GENERAL CONTRACTOR:  
**Conorzio Iricav Due**

**INFRASTRUTTURE FERROVIARIE STRATEGICHE DEFINITE DALLA LEGGE OBIETTIVO N. 443/01**

**PROGETTO DEFINITIVO**  
**LINEA AV/AC VERONA - PADOVA**  
**SUB TRATTA VERONA - VICENZA**  
**1° LOTTO FUNZIONALE VERONA - BIVIO VICENZA**

DISEGNO  
 RUMORE: PROGETTO BARRIERE  
 PLANIMETRIE: PLANIMETRIA DELLE RISOLUZIONE DELLE INTERFERENZE TAV. 24 DI 42

GENERAL CONTRACTOR		ITAFERR S.p.A.		SCALA :
<b>ATI bonifica</b> IL PROGETTISTA INTEGRATORE Franco Pirolo Socio Amministratore Isola 44 Capoluogo di Comune di Verona Via S. Felice 10 - 37139 Verona Settore Civile e Ambientale - Ufficio 12	CONSORZIO IRICAV DUE il Direttore 	Data: Marzo 2018	Data: Marzo 2018	1:2000

COMMESSA	LOTTO	FASE	ENTE	TIPO DOC.	OPERA/DISCIPLINA	PROGR.	REV.
IN0D	00	D	I2	P6	IM0006	120	C

<b>ATI bonifica</b>		Firma		Data				
Progettazione:				Marzo 2018				
Rev.	Descrizione	Redatto	Data	Verificato	Data	Approvato	Data	Autorizzato
A	EMISSIONE DEFINITIVA	Arch. Ataleia	Maggio 2015	Ing. Serpi	Maggio 2015	Arch. Fieni	Maggio 2015	Ing. T. Bastianello
B	REVISIONE ISTRUTTORIA ITAFERR	Arch. Ataleia	Luglio 2015	Ing. Serpi	Luglio 2015	Arch. Fieni	Luglio 2015	
C	CIPE+MDP	Arch. Peronaci	Marzo 2018	Ing. Serpi	Marzo 2018	Arch. Fieni	Marzo 2018	

File: IN000D12P6IM0006120C.DWG CUP: J41E9100000009 n. Elab.:  
 CIG: 3320049F17