

LEGENDA

DESTINAZIONI D'USO DEI FABBRICATI

- Edificio residenziale o assimilabile
- Edificio ospedaliero
- Edificio produttivo
- Edificio uffici o servizi
- Edificio scolastico
- Chiesa o cimitero

INTERVENTI DI PROGETTO

- Barriera di progetto

CODICE INTERVENTO

- BANNx Codifica barriera di progetto
- BANN WBS intervento

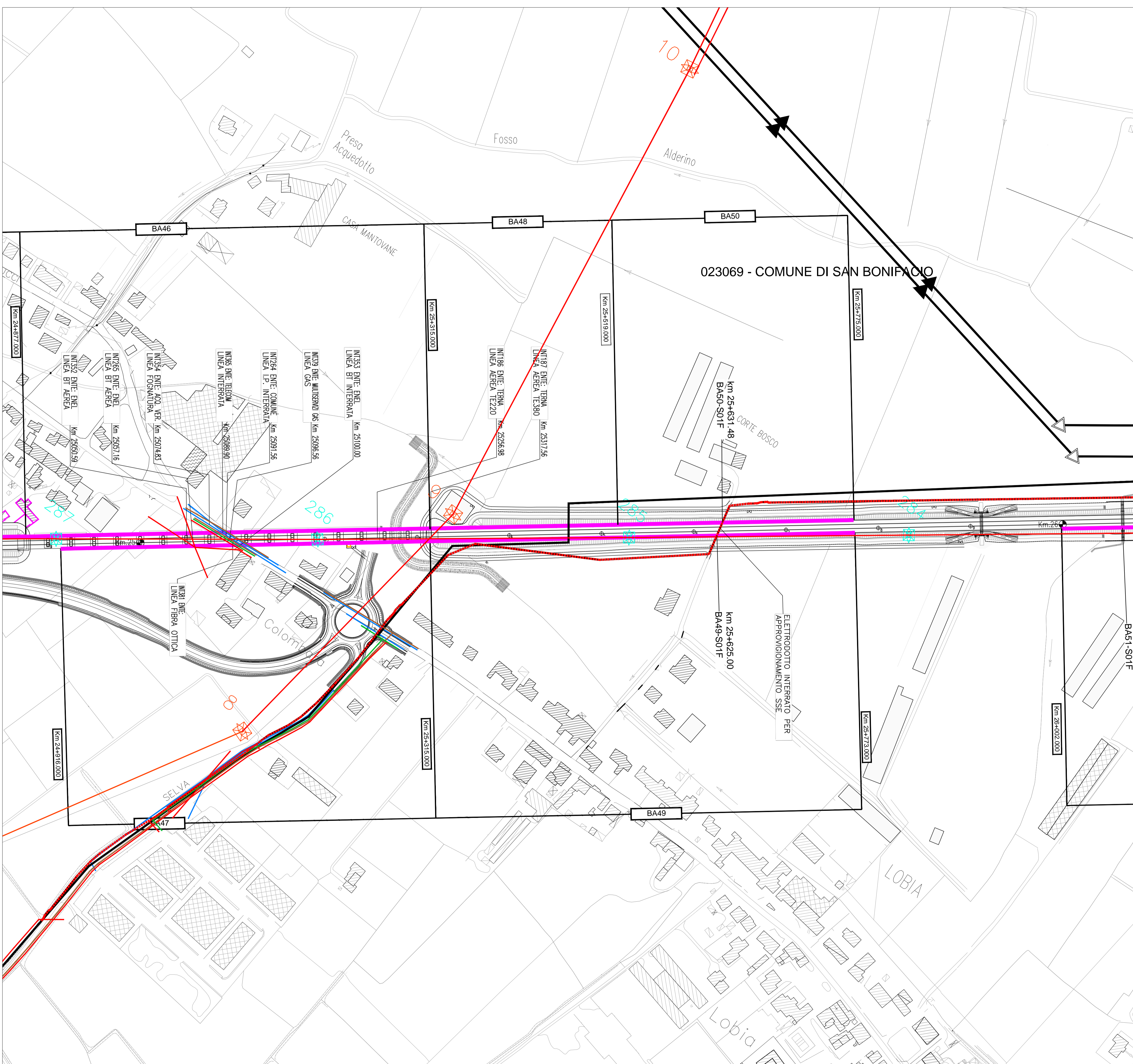
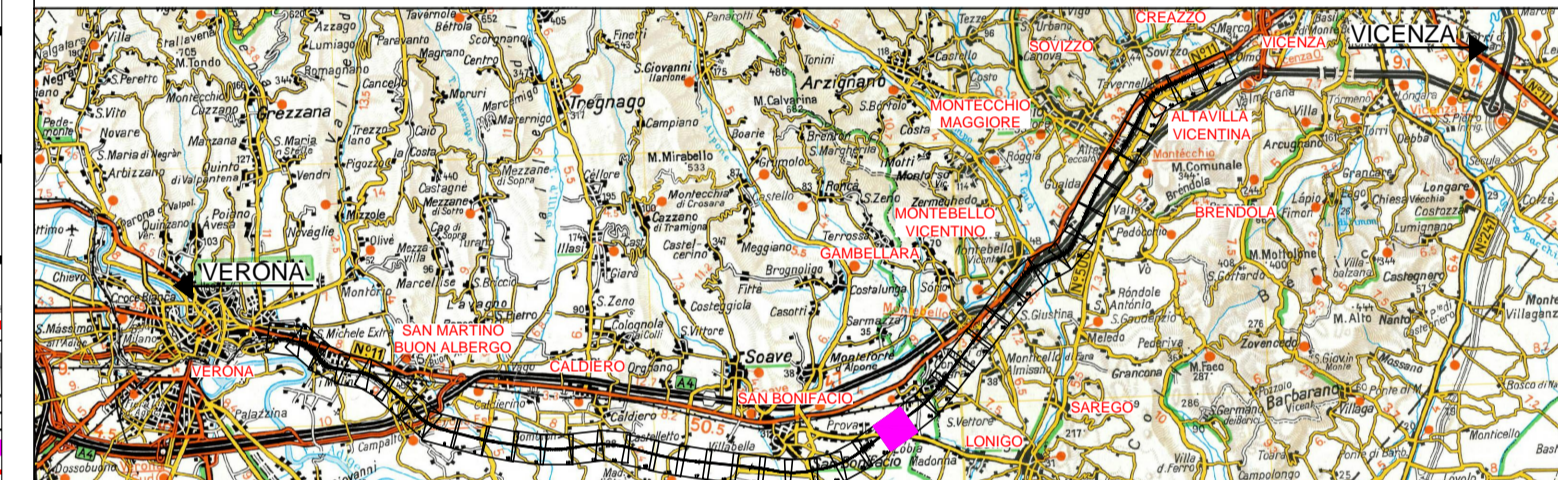
CODICE TRAVE DI SCAVALCO

- BANN WBS intervento
- SNNW Codifica scavalco
- W=B-C-D-Z-X-F-G Tipo di trave

INTERFERENZE

- IDRICO
- GAS, OLEODOTTI
- TELECOMUNICAZIONI
- ELETTRICO
- OSSIGENODOTTO
- ELETTRODOTTO INTERRATO PER APPROVVIGIONAMENTO SSE
- Edifici Da Demolire

QUADRO DI RIFERIMENTO



COMMITTENTE:
RFI
 RETE FERROVIARIA ITALIANA
 GRUPPO FERROVIE DELLO STATO ITALIANE

ALTA Sorveglianza:
ITAFERR
 GRUPPO FERROVIE DELLO STATO ITALIANE

GENERAL CONTRACTOR:
Consorzio Iricav Due

INFRASTRUTTURE FERROVIARIE STRATEGICHE DEFINITE DALLA LEGGE OBIETTIVO N. 443/01

PROGETTO DEFINITIVO
LINEA AV/AC VERONA - PADOVA
SUB TRATTA VERONA - VICENZA
1° LOTTO FUNZIONALE VERONA - BIVIO VICENZA

DISEGNO
 RUMORE: PROGETTO BARRIERE
 PLANIMETRIE: PLANIMETRIA DELLE RISOLUZIONE DELLE INTERFERENZE TAV, 25 DI 42

GENERAL CONTRACTOR		ITAFERR S.p.A.		SCALA : 1:2000
ATI bonifica IL PROGETTISTA INTEGRATORE	CONSORZIO IRICAV DUE Il Direttore 	Data:		

COMMESSA	LOTTO	FASE	ENTE	TIPO DOC.	OPERA/DISCIPLINA	PROGR.	REV.
N0D	00	D	I2	P6	IM0006	121	C

ATI bonifica		Firma Ing. P. Bonifazi		Data Marzo 2018					
Progettazione:	Rev.	Descrizione	Redatto	Data	Verificato	Data	Approvato	Data	Autorizzato
	A	EMMISSIONE DEFINITIVA	Arch. Atale	Maggio 2018	Ing. Serpi	Maggio 2018	Arch. Fieni	Maggio 2018	Ing. T. Bastianello
	B	REVISIONE ISTRUTTORIA ITALFERR	Arch. Atale	Luglio 2018	Ing. Serpi	Luglio 2018	Arch. Fieni	Luglio 2018	
	C	CIPE+MDP	Arch. Pieronini	Marzo 2018	Ing. Serpi	Marzo 2018	Arch. Fieni	Marzo 2018	