

LEGENDA

DESTINAZIONI D'USO DEI FABBRICATI

- Edificio residenziale o assimilabile
- Edificio ospedaliero
- Edificio produttivo
- Edificio uffici o servizi
- Edificio scolastico
- Chiesa o cimitero

INTERVENTI DI PROGETTO

- Barriera di progetto

CODICE INTERVENTO

- BANNx Codifica barriera di progetto
- BANN WBS intervento

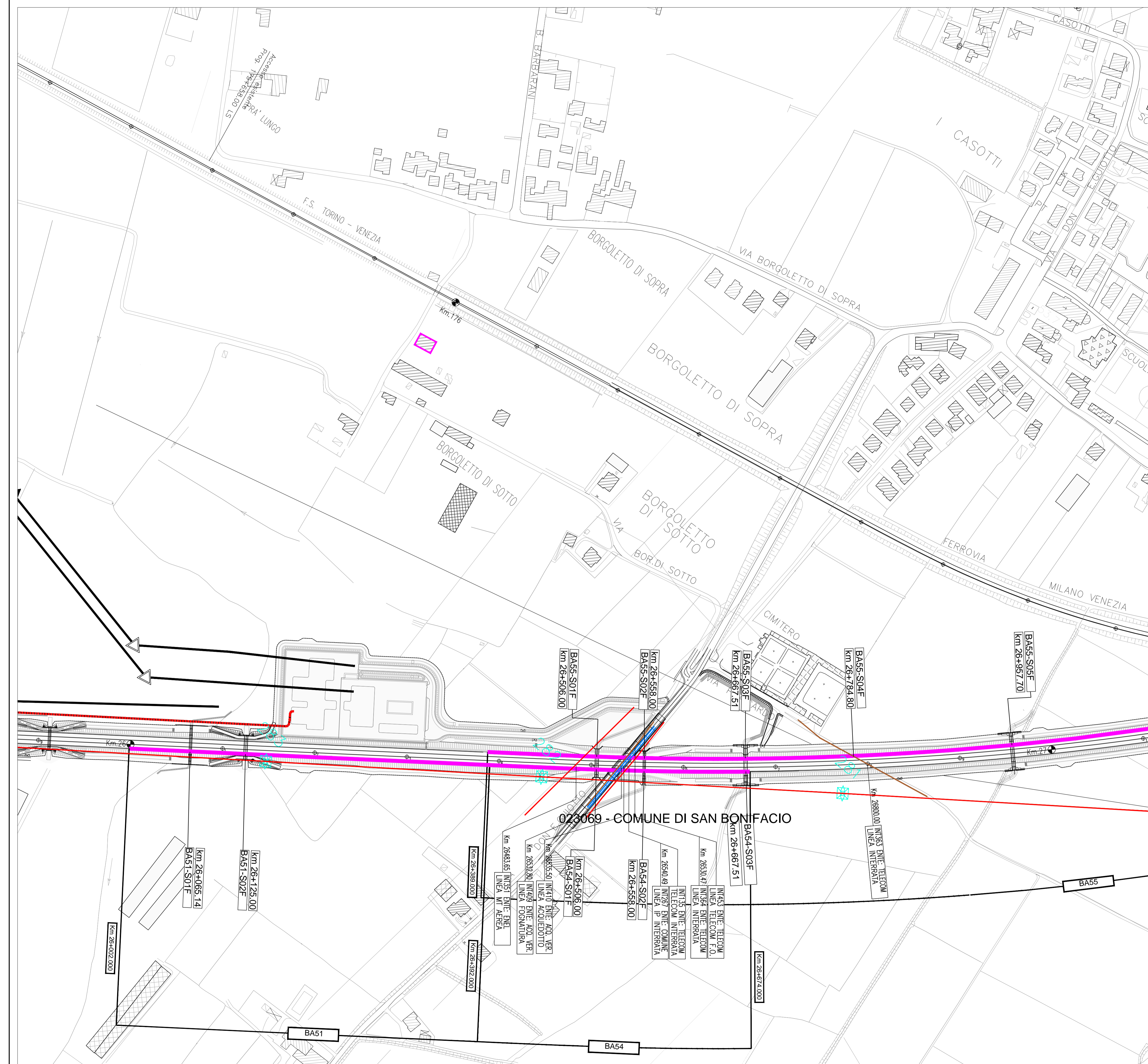
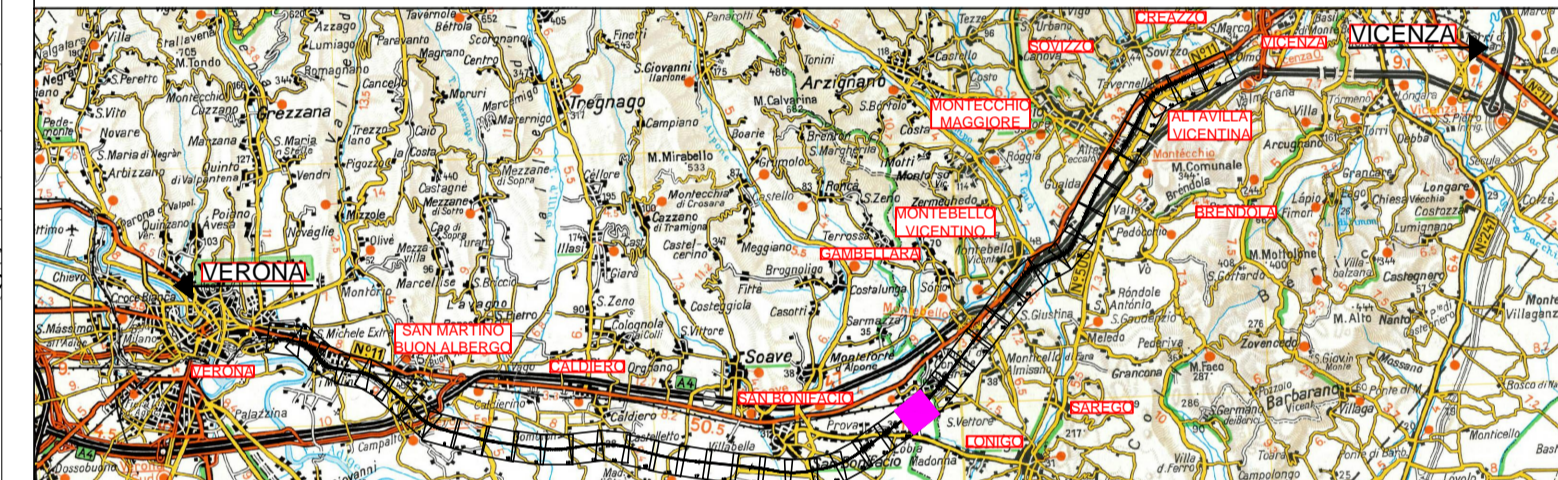
CODICE TRAVE DI SCAVALCO

- BANN WBS intervento
- SNNW Codifica scavalco
- W=B-C-D-Z-X-F-G Tipo di trave

INTERFERENZE

- IDRICO
- GAS, OLEODOTTI
- TELECOMUNICAZIONI
- ELETTRICO
- OSSIGENODOTTO
- ELETTRODOTTO INTERRATO PER APPROVVIGIONAMENTO SSE
- Edifici Da Demolire

QUADRO DI RIFERIMENTO



COMMITTENTE: **RFI**
RETE FERROVIARIA ITALIANA
GRUPPO FERROVIE DELLO STATO ITALIANE

ALTA SORVEGLIANZA: **ITAFERR**
GRUPPO FERROVIE DELLO STATO ITALIANE

GENERAL CONTRACTOR: **Consorzio Iricav Due**

INFRASTRUTTURE FERROVIARIE STRATEGICHE DEFINITE DALLA LEGGE OBIETTIVO N. 443/01

PROGETTO DEFINITIVO
LINEA AV/AC VERONA - PADOVA
SUB TRATTA VERONA - VICENZA
1° LOTTO FUNZIONALE VERONA - BIVIO VICENZA

DISEGNO
RUMORE: PROGETTO BARRIERE
PLANIMETRIE: PLANIMETRIA DELLE RISOLUZIONE DELLE INTERFERENZE TAV. 26 DI 42

| | | | | |
|--|--|----------------|--|--------|
| GENERAL CONTRACTOR | | ITAFERR S.p.A. | | SCALA: |
| ATI bonifica IL PROGETTISTA INTEGRATORE Franco Pirovano Via... Data: Marzo 2018 | CONSORZIO IRICAV DUE il Direttore Data: Marzo 2018 | | | 1:2000 |

| | | | | | | | |
|----------|-------|------|------|-----------|------------------|--------|------|
| COMMESSA | LOTTO | FASE | ENTE | TIPO DOC. | OPERA/DISCIPLINA | PROGR. | REV. |
| IN0D | 00 | D | I2 | P6 | IM0006 | 122 | C |

| | | | | | | | | | |
|---------------------------|------|-------------------------------|----------------|-------------|------------|-------------|-------------|-------------|---------------------|
| ATI bonifica | | VISTO ATI BONIFICA | | | | | | | |
| Firma Ing. P. Pirovano | | Data Marzo 2018 | | | | | | | |
| Progettazione: | Rev. | Descrizione | Redatto | Data | Verificato | Data | Approvato | Data | Autorizzato |
| A | 1 | EMMISSIONE DEFINITIVA | Arch. Alais | Maggio 2015 | Ing. Serpi | Maggio 2015 | Arch. Fieni | Maggio 2015 | Ing. T. Bastianello |
| B | 1 | REVISIONE ISTRUTTORIA ITAFERR | Arch. Alais | Luglio 2015 | Ing. Serpi | Luglio 2015 | Arch. Fieni | Luglio 2015 | |
| C | 1 | CIPE+MDP | Arch. Pirovano | Marzo 2018 | Ing. Serpi | Marzo 2018 | Arch. Fieni | Marzo 2018 | |

File: IN0D0012P6IM0006122C.DWG CUP: J41E9100000009 n. Elab.: CIG: 3320049F17