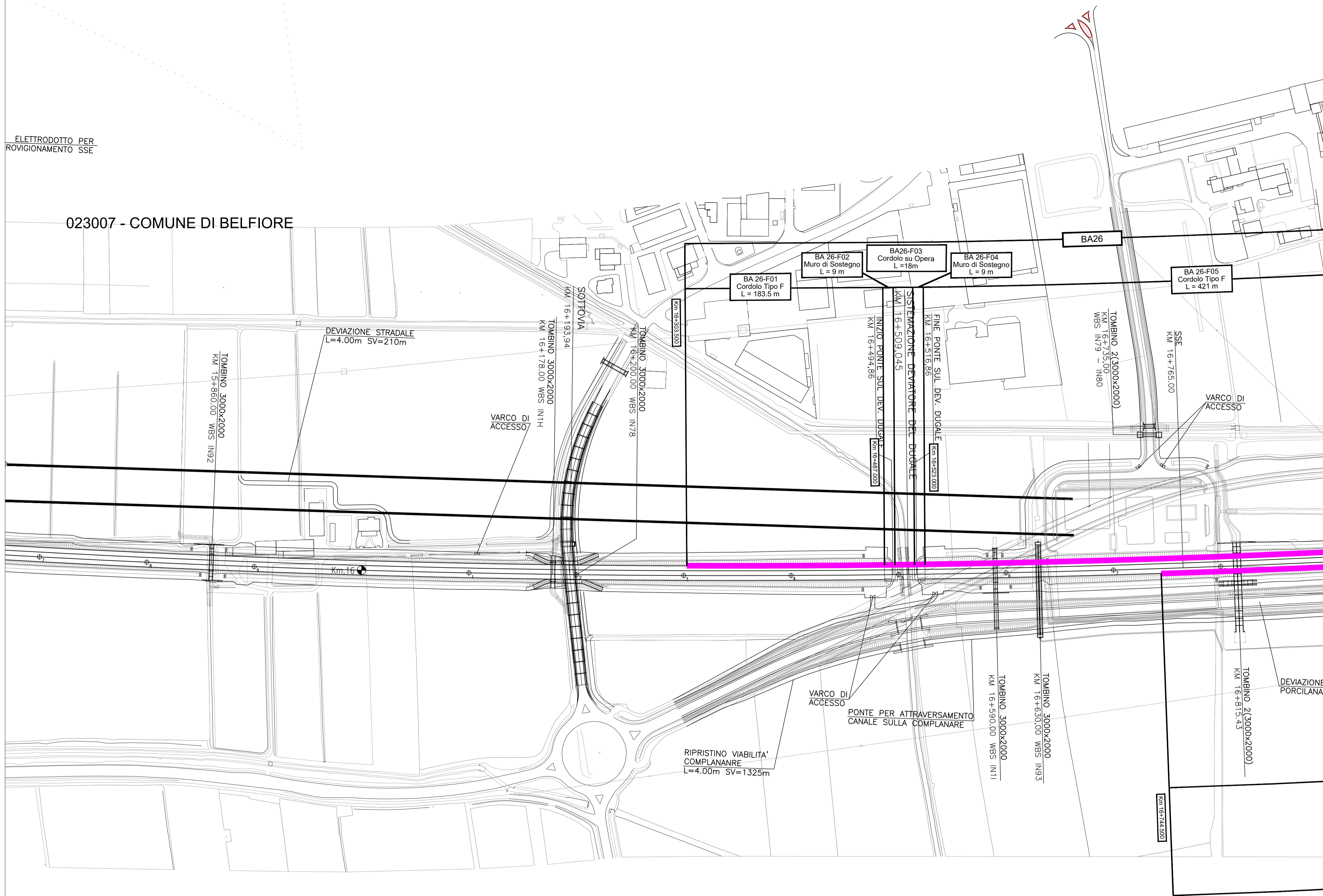


023017- COMUNE
DI CALDIERO

023007 - COMUNE DI BELFIORE

ELETTRODOTTO PER
ROVIGNAMENTO SSE



LEGENDA

INTERVENTI DI PROGETTO
Fondazioni barriere antirumore

SIMBOLOGIA
Barriera antirumore esistente
Confine Comunale
Confine Provinciale

CODICE FONDAZIONE
BANN Codifica barriera di progetto
BANN-FNN WBS intervento fondazioni - numero progressivo

QUADRO DI RIFERIMENTO



COMMITTENTE: **RFI** RETE FERROVIARIA ITALIANA GRUPPO FERROVIE DELLO STATO ITALIANE

ALTA SORVEGLIANZA: **ITALFERR** GRUPPO FERROVIE DELLO STATO ITALIANE

GENERAL CONTRACTOR: **Consorzio IricAV Due**

INFRASTRUTTURE FERROVIARIE STRATEGICHE DEFINITE DALLA LEGGE OBIETTIVO N. 443/01

PROGETTO DEFINITIVO
LINEA AV/AC VERONA - PADOVA
SUB TRATTA VERONA - VICENZA
1° LOTTO FUNZIONALE VERONA - BIVIO VICENZA

DISEGNO
RUMORE: PROGETTO BARRIERE
PLANIMETRIE: PLANIMETRIA FONDAZIONI E ANCORAGGI TAV. 16 DI 42

GENERAL CONTRACTOR		ITALFERR S.p.A.		SCALA: 1:2000
ATI bonifica IL PROGETTISTA INTEGRATORE Franco Pirovano Autore del Progetto Integratore del 1984-2018 settore Civico e Attività Pubbliche	CONSORZIO IRICAV DUE il Direttore <i>Dati Ing. Pirovano</i>	Data: Marzo 2018		

COMMESSA	LOTTO	FASE	ENTE	TIPO DOC.	OPERA/DISCIPLINA	PROGR.	REV.
IN0D	02	D	I2	P6	IM0006	669	A

ATI bonifica		Firma <i>Ing. P. Bonifica</i>		Data Marzo 2018				
Progettazione:		VISTO ATI BONIFICA						
Rev.	Descrizione	Redatto	Data	Verificato	Data	Approvato	Data	Autorizzato
A	CIPE + MDP	Arch. Peronzi	Marzo 2018	Ing. Serpi	Marzo 2018	Arch. Fiani	Marzo 2018	Ing. T. Bastianello

Stamp: **ATI bonifica** 16240
Data: Marzo 2018

File: IN0D02D2P6IM0006869A.DWG CUP: J41E9100000009 n. Elab.:
CIG: 3320049F17