

LEGENDA

INTERVENTI DI PROGETTO

Fondazioni barriere antirumore

SIMBOLOGIA

Barriera antirumore esistente

Confine Comunale

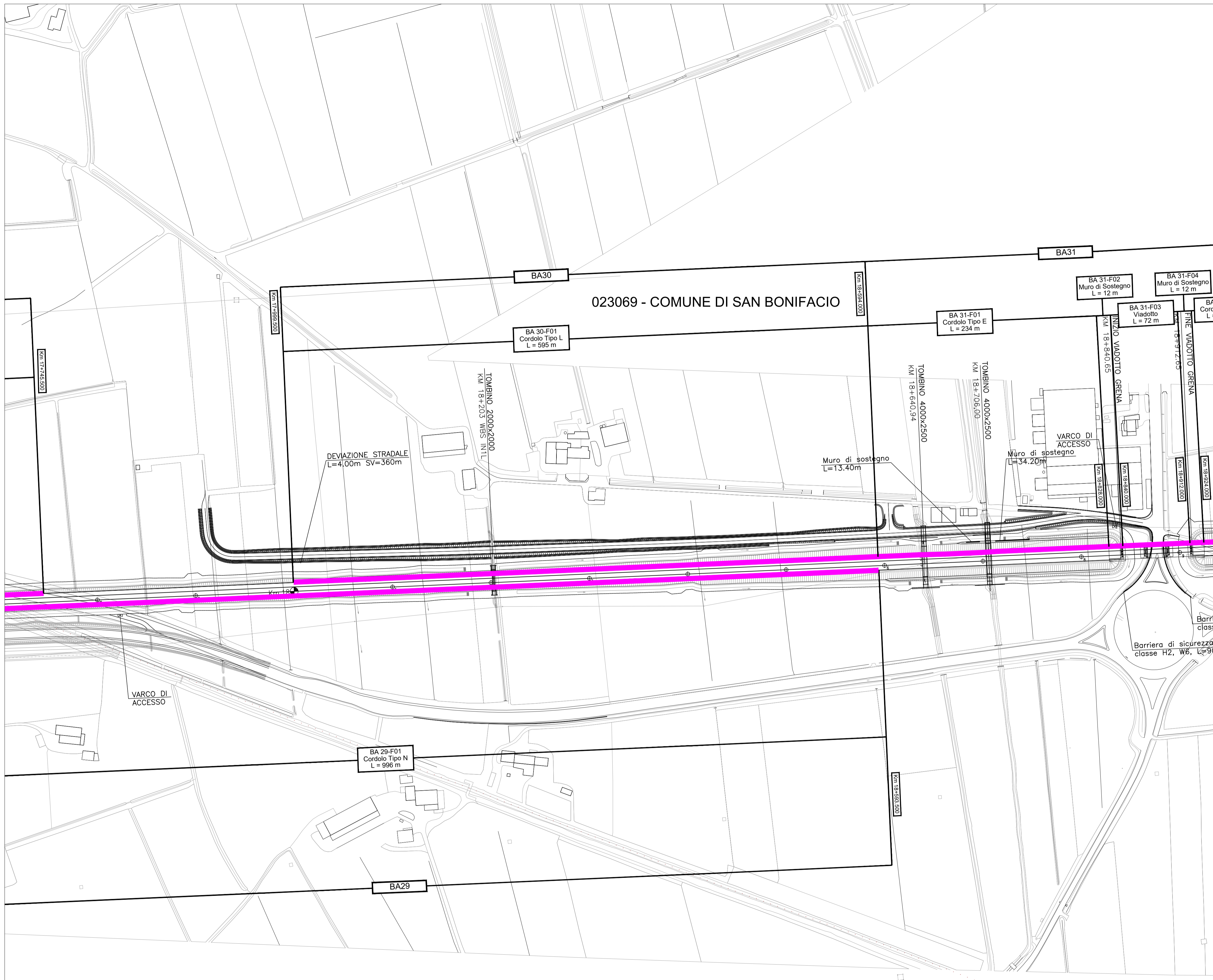
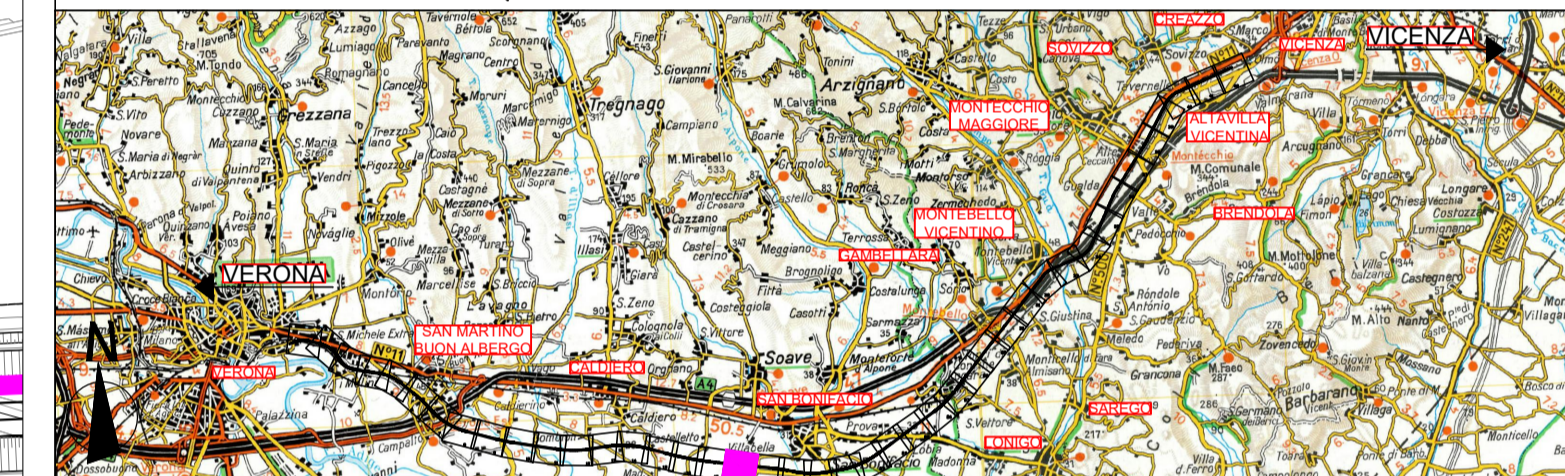
Confine Provinciale

CODICE FONDAZIONE

BANN Codifica barriera di progetto

BANN-FNN WBS intervento fondazioni - numero progressivo

QUADRO DI RIFERIMENTO



023007 - COMUNE DI BELFIORE

COMMITTENTE: **RFI** RETE FERROVIARIA ITALIANA GRUPPO FERROVIE DELLO STATO ITALIANO

ALTA SORVEGLIANZA: **ITALFERR** GRUPPO FERROVIE DELLO STATO ITALIANO

GENERAL CONTRACTOR: **Consorzio IricAV Due**

INFRASTRUTTURE FERROVIARIE STRATEGICHE DEFINITE DALLA LEGGE OBIETTIVO N. 443/01

PROGETTO DEFINITIVO

LINEA AV/AC VERONA - PADOVA
SUB TRATTA VERONA - VICENZA
1° LOTTO FUNZIONALE VERONA - BIVIO VICENZA

DISEGNO
 RUMORE: PROGETTO BARRIERE
 PLANIMETRIE: PLANIMETRIA FONDAZIONI E ANCORAGGI TAV. 18 DI 42

GENERAL CONTRACTOR		ITALFERR S.p.A.		SCALA: 1:2000
ATI bonifica IL PROGETTISTA INTEGRATORE Franco Pirolo, Direttore Ufficio Officio studi e progetti Provincia di Verona Settore Civ. e A.T. - Via Data: Marzo 2018	CONSORZIO IRICAV DUE il Direttore Data: Marzo 2018	Data: Marzo 2018		

COMMESSA	LOTTO	FASE	ENTE	TIPO DOC.	OPERA/DISCIPLINA	PROGR.	REV.
IN0D	02	D	I2	P6	IM00006	671	A

ATI bonifica		Firma Ing. P. Bonifica		Data Marzo 2018				
VISTO ATI BONIFICA								
Progettazione:								
Rev.	Descrizione	Redatto	Data	Verificato	Data	Approvato	Data	Autorizzato
A	CIPE + MDP	Arch. Peronzi	Marzo 2018	Ing. Serpi	Marzo 2018	Arch. Fiani	Marzo 2018	Ing. T. Bastianello

Stampa: **ATI BONIFICA** 16240
Data: Marzo 2018

File: IN0D02D2P6IM0006871A.DWG CUP: J41E9100000009 n. Elab.:
 CIG: 3320049F17