

LEGENDA
CARTA GEOMORFOLOGICA
Campagna indagini integrative PE
 • Sondaggio geognostico
 • Sondaggio geognostico
 • Sondaggio geognostico
Campagna indagini 2018 per CDS
 • Foro a distribuzione di nucleo per installazione di Piezometro a Tubo Aperto (A)
Campagna indagini 2015
 • Sondaggio a carotaggio continuo con installazione di Piezometro a Tubo Aperto (A)
Campagna indagini 2014
 • Sondaggio a carotaggio continuo (SP) con installazione di Piezometro Casagranda (C)
 • Foro a distribuzione di nucleo per installazione di Piezometro Casagranda (C)
 • Foro a distribuzione di nucleo per installazione di Piezometro a Tubo Aperto (A)
Campagna indagini progressive
 • Sondaggio geognostico (campagna 1998)
 • Sondaggio geognostico, numero di riferimento (campagna 2002)
 • CPTU, numero di riferimento (campagna 2002)
 • Pozzo con stratigrafia, numero di riferimento (Dati ex Aziende Industriali Municipalizzate (VI) per gentile concessione Centro Idrico Novaledo s.r.l.)

Forme, processi e depositi di origine fluviale e fluvo-glaciale

- Paleovalso
- Orlo di scarpata di terrazzo
- Piano alluvionale attuale e recente (Olocene)
- Superficie di terrazzo recente (Olocene)
- Superficie di terrazzo antico (Diluvium tardivo, Pleistocene)
- Superficie sommitale di conoidi terrazzate e terrazzi alluvionali del Diluvium recente (Pleistocene)

Forme, processi e depositi di versante di origine gravitativa

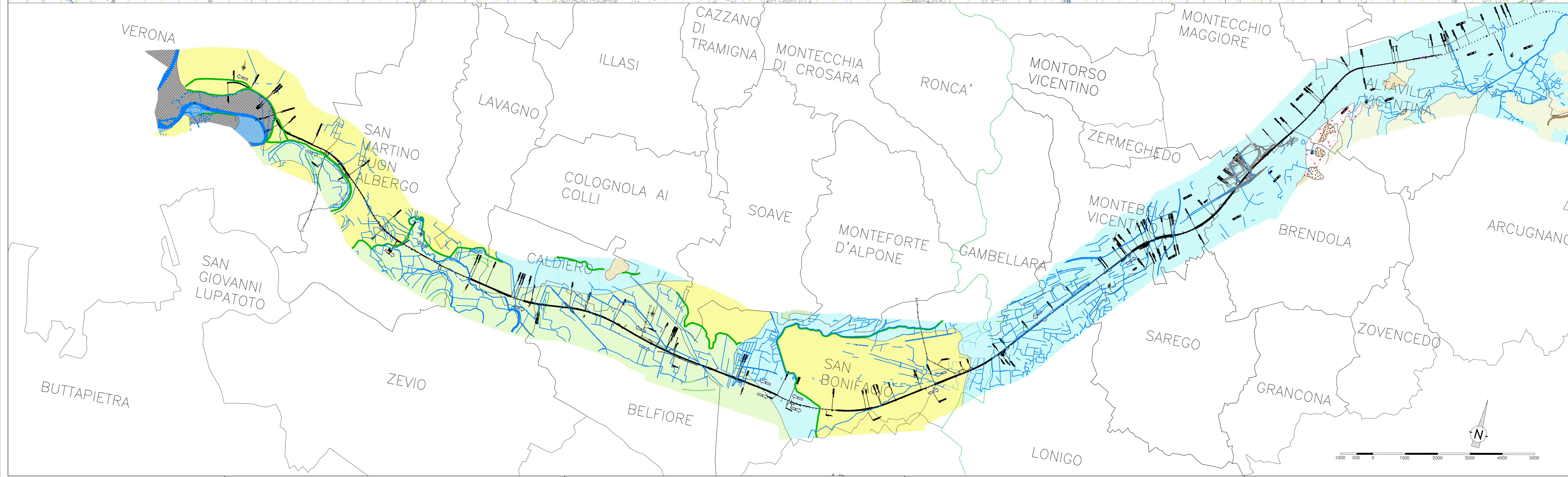
- Versanti soggetti a dilavamento diffuso su rocce vulcaniche
- Versanti soggetti a dilavamento diffuso su rocce calcaree e calcareo marrose
- detrito di versante costituito da clasti eterometrici immersi in abbondante matrice limoso-sabbiosa

Dissesti di versante

- Area interessata da dissesto di versante censito nel database IPT

Idrografia superficiale

- Corsi d'acqua



COMMITTENTE: **RETE FERROVIA ITALIANA**
ALTA Sorveglianza: **GRUPPO FERROVIE DELLO STATO**
GENERAL CONTRACTOR: **Consorzio Irico-IV Due**

INFRASTRUTTURE FERROVIARIE STRATEGICHE DEFINITE DALLA LEGGE OBIETTIVO N. 443/01
LINEA A.V. /A.C. TORINO-VENEZIA Tratta VERONA-PADOVA
Lotto funzionale Verona-Bivio Vicenza
PROGETTO ESECUTIVO
 PARTE GENERALE
 GEOLOGIA E GEOTECNICA
 GENERALE

Carta geomorfológica 4 di 11

COMP. INT.	LOTO	FASE	ENTE	TIPO DOC.	OPERA/DISCIPLINA	PROG.	REV.	FOGLIO
N 17	10	E	IRIC	03	010000	04	A	004-011

GENERAL CONTRACTOR
 Consorzio Irico-IV Due
 Ing. L. EACABIA
 Ing. Guido FRATINI

DIRETTORE LAVORI
 Ing. L. EACABIA
 Ing. Guido FRATINI

SCALA: 1:5000

PROGETTAZIONE:

Rev.	Descrizione	Autore	Data	Verificato	Data	Approvato	Data	IL PROGETTISTA
A	BESD/C	L. EACABIA	12/02/21	L. EACABIA	12/02/21	L. EACABIA	12/02/21	[Signature]
B								
C								

FILE: 1720202100000000000
Cod. origine: 1000

Solo in plan. TUTTI I DIRITTI DEL PRESENTE DOCUMENTO SONO RISERVATI. LA PRODUZIONE ANCHE PARZIALE E VIETATA