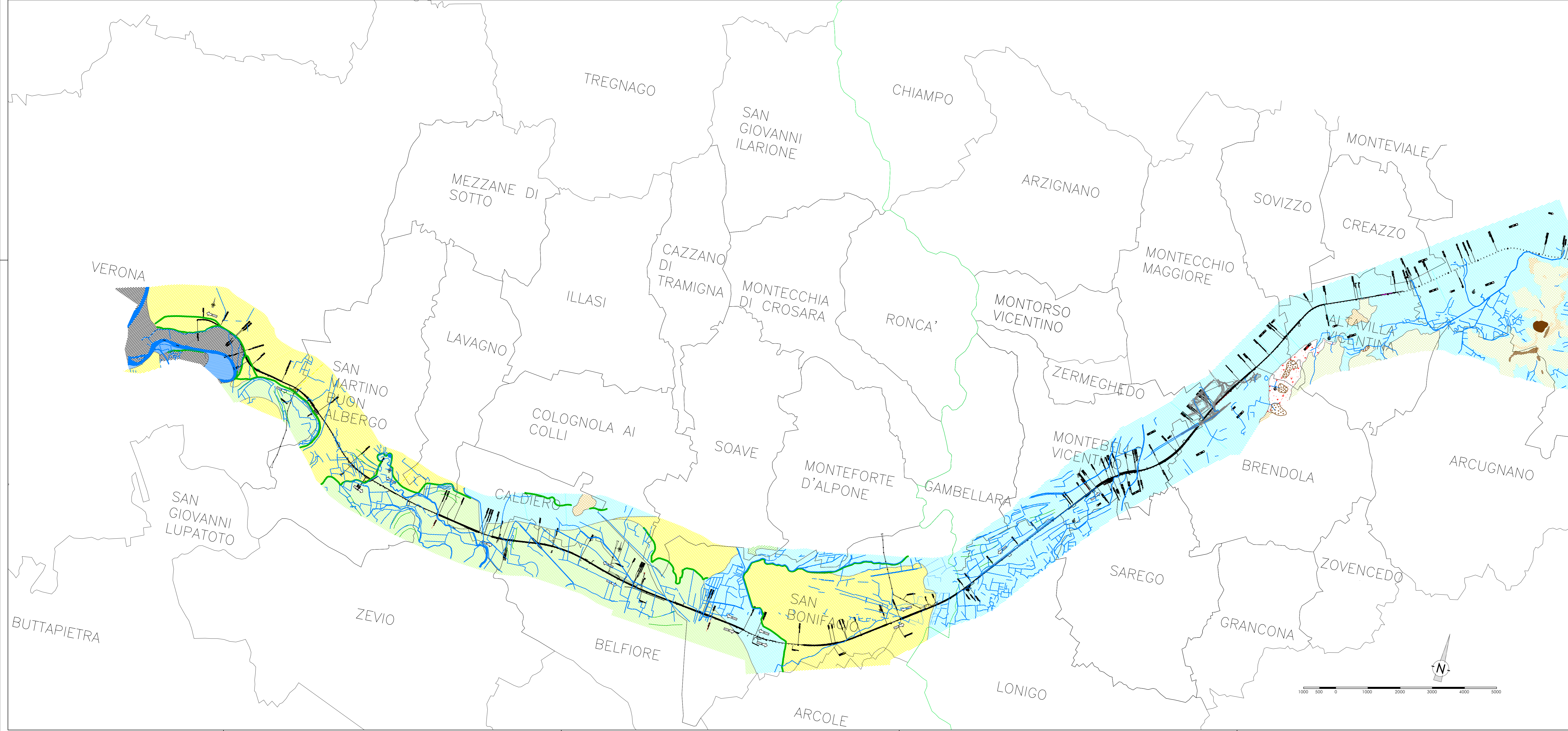


- LEGENDA**  
**CARTA GEOMORFOLOGICA**
- Campagna indagini integrative PE**
- BH-PE-14
  - BH-PE-59
  - BH-PE-61
  - BH-PE-62
  - BH-PE-63
  - BH-PE-64
  - BH-PE-65
  - BH-PE-66
  - BH-PE-67
  - BH-PE-68
  - BH-PE-69
  - BH-PE-70
  - BH-PE-71
  - BH-PE-72
  - BH-PE-73
  - BH-PE-74
  - BH-PE-75
  - BH-PE-76
  - BH-PE-77
  - BH-PE-78
  - BH-PE-79
  - BH-PE-80
  - BH-PE-81
  - BH-PE-82
  - BH-PE-83
  - BH-PE-84
  - BH-PE-85
  - BH-PE-86
  - BH-PE-87
  - BH-PE-88
  - BH-PE-89
  - BH-PE-90
  - BH-PE-91
  - BH-PE-92
  - BH-PE-93
  - BH-PE-94
  - BH-PE-95
  - BH-PE-96
  - BH-PE-97
  - BH-PE-98
  - BH-PE-99
  - BH-PE-100
- Campagna indagini 2018 per CDS**
- Sondaggio geognostico
- Campagna indagini 2015**
- Sondaggio a carteggio continuo con installazione di Piezometro a Tubo Aperto (A)
  - Foro a distruzione di nucleo per installazione di Piezometro Casagrande (C)
- Campagna indagini 2014**
- Sondaggio a carteggio continuo
  - Sondaggio a carteggio continuo (SP) con installazione di Piezometro Casagrande (C) e/o Piezometro a Tubo Aperto (A)
  - Foro a distruzione di nucleo per installazione di Piezometro Casagrande (C) e/o Piezometro a Tubo Aperto (A)
  - Prova penetrometrica statica con piezometro (possibilità di avanzamento con trivellazione)
  - Prova penetrometrica statica con piezometro "tradizionale"
  - Foro a distruzione di nucleo per esecuzione prove CROSS-HOLE
  - Pozzetto esplorativo a 1.5 m da p.c. con prove di carico su piastra
  - Profondità delle indagini
- Campagna indagini pregresse**
- Sondaggio geognostico (campagna 1998)
  - Sondaggio geognostico, numero di riferimento (campagna 2002)
  - CPTU, numero di riferimento (campagna 2002)
  - Pozzo con stratigrafia, numero di riferimento (Dati ex Aziende Industriali Municipalizzate (VI) per gentile concessione Centro Idrico Novaledo s.r.l.)



- Forme, processi e depositi di origine fluviale e fluvio-glaciale**
- Paleovalle
  - Orla di scarpata di terrazzo
  - Piano alluvionale attuale e recente (Dioecene)
  - Dissesti di versante
  - Area interessata da dissesti di versante censiti nel database IFI
- Forme, processi e depositi di versante di origine gravitativa**
- Superficie di terrazzo recente (Dioecene)
  - Superficie di terrazzo antica (Diluvium tardivo, Pleistocene)
  - Superficie sommitale di conoidi terrazzati e terrazzi alluvionali del Diluvium recente (Pleistocene)
  - Versanti soggetti a dilavamento diffuso su rocce vulcaniche
  - Versanti soggetti a dilavamento diffuso su rocce calcaree e calcareo marneose
  - detrito di versante costituito da clasti eterometrici immersi in abbondante matrice limoso sabbiosa
- Idrografia superficiale**
- Corsi d'acqua

**COMMITTENTE:** **RFI** RETE FERROVIARIA ITALIANA GRUPPO FERROVIE DELLO STATO

**ALTA SORVEGLIANZA:** **ITALFERR** GRUPPO FERROVIE DELLO STATO

**GENERAL CONTRACTOR:** **ConSORZIO IRICAV DUE**

**INFRASTRUTTURE FERROVIARIE STRATEGICHE DEFINITE DALLA LEGGE OBIETTIVO N. 443/01**  
**LINEA A.V. /A.C. TORINO-VENEZIA Tratta VERONA-PADOVA**  
**Lotto funzionale Verona-Bivio Vicenza**  
**PROGETTO ESECUTIVO**  
PARTE GENERALE  
GEOLOGIA E GEOTECNICA  
GENERALE  
Carta geomorfologica 8 di 11

**GENERAL CONTRACTOR** **ConSORZIO IRICAV DUE**

**DIRETTORE LAVORI** **Ing. Enrico PIGNANO**  
Validità per autorizzazione  
Data: 17/02/21  
Incarico: Direzione degli Impianti di Verona n. 0774

**SCALA:** 1:5000

COMMESSA	LOTO	FASE	ENTE	TIPO DOC.	OPERA/DISCIPLINA	PROG.	REV.	FOGLIO
IN17	10	E	12	GS	GE010010	008	A	008-011

**VISTO CONSORZIO IRICAV DUE**  
Ing. Luca MANOLINI

Progettazione:	Rev.	Descrizione	Elabora	Data	Verificate	Data	Approvate	Data	IL PROGETTISTA
A	BES24		F. Basso	17/02/21	S. Pignano	17/02/21	S. Pignano	17/02/21	
B									
C									

**CG: 837795701** **CUP: J11E1100000009** **File: 1728000000000000.DWG**  
Cod. origine: 0003

**Nota di plan:** **TUTTI I DIRITTI DEL PRESENTE DOCUMENTO SONO RISERVATI. LA PRODUZIONE ANCHE PARZIALE E' VIETATA**