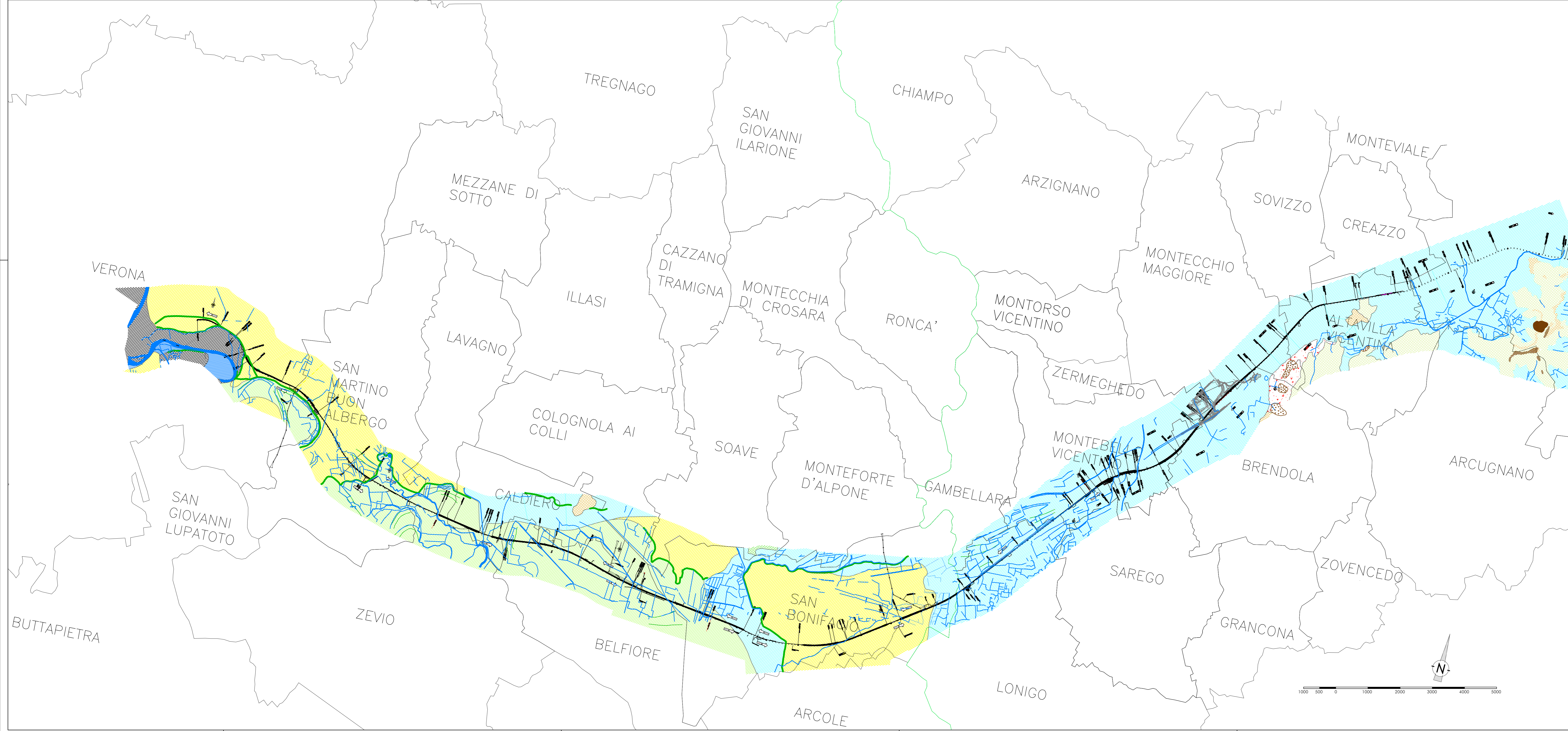


- LEGENDA**
CARTA GEOMORFOLOGICA
- Campagna indagini integrative PE**
- Sondaggio geognostico
 - Foro a distribuzione di nucleo per installazione di Piezometro a Tubo Aperto (A)
 - Foro a distribuzione di nucleo per installazione di Piezometro Casagrande (C)
 - Prova penetrometrica statica con piezometro (possibilità di avanzamento con trivellazione)
 - Prova penetrometrica statica con piezometro "tradizionale"
 - Foro a distribuzione di nucleo per esecuzione prove CROSS-HOLE
 - Pozzetto esplorativo a 1,5 m da p.c. con prove di carico su giletto
- Campagna indagini 2018 per CDS**
- Sondaggio geognostico
- Campagna indagini 2015**
- Foro a distribuzione di nucleo per installazione di Piezometro a Tubo Aperto (A)
 - Foro a distribuzione di nucleo per installazione di Piezometro Casagrande (C)
 - Prova penetrometrica statica con piezometro (possibilità di avanzamento con trivellazione)
 - Prova penetrometrica statica con piezometro "tradizionale"
 - Foro a distribuzione di nucleo per esecuzione prove CROSS-HOLE
 - Pozzetto esplorativo a 1,5 m da p.c. con prove di carico su giletto
- Campagna indagini 2014**
- Sondaggio a carotaggio continuo
 - Sondaggio a carotaggio continuo (SP) con installazione di Piezometro Casagrande (C) e/o Piezometro a Tubo Aperto (A)
 - Foro a distribuzione di nucleo per installazione di Piezometro Casagrande (C) e/o Piezometro a Tubo Aperto (A)
 - Prova penetrometrica statica con piezometro (possibilità di avanzamento con trivellazione)
 - Prova penetrometrica statica con piezometro "tradizionale"
 - Foro a distribuzione di nucleo per esecuzione prove CROSS-HOLE
 - Pozzetto esplorativo a 1,5 m da p.c. con prove di carico su giletto
- Campagna indagini progressive**
- Sondaggio geognostico (campagna 1998)
 - Sondaggio geognostico, numero di riferimento (Dati ex Azienda Industriali Municipalizzate (AI) per gentile concessione Centro Idrico Novoledo s.r.l.)
 - CPTU, numero di riferimento (campagna 2002)
 - Pozzo con stratigrafia, numero di riferimento (Dati ex Azienda Industriali Municipalizzate (AI) per gentile concessione Centro Idrico Novoledo s.r.l.)



- Forme, processi e depositi di origine fluviale e fluvo-glaciale**
- Poleoalveo
 - Orio di scarpata di terrazzo
 - Piano alluvionale attuale e recente (Olocene)
 - Superficie di terrazzo recente (Olocene)
 - Superficie di terrazzo antico (Oligium tardivo - Pleistocene)
 - Superficie sommitale di conide terrazzate e terrazzi alluvionali del Diluvium recente (Pleistocene)
- Forme, processi e depositi di versante di origine gravitativa**
- Versanti soggetti a dissesto diffuso su rocce vulcaniche
 - Versanti soggetti a dissesto diffuso su rocce calcaree e calcareo marnose
 - detrito di versante costituito da ciassi eterometrici immersi in abbondante matrice limoso-sabbiosa
- Dissesti di versante**
- Area interessata da dissesto di versante censito nel database IFI
- Idrografia superficiale**
- Consi d'acqua

COMMITTENTE:

ALTA SORVEGLIANZA:

GENERAL CONTRACTOR:

INFRASTRUTTURE FERROVIARIE STRATEGICHE DEFINITE DALLA LEGGE OBIETTIVO N. 443/01
LINEA A.V. /A.C. TORINO-VENEZIA Tratta VERONA-PADOVA
Lotto funzionale Verona-Bivio Vicenza
PROGETTO ESECUTIVO
PARTE GENERALE
GEOLOGIA E GEOTECNICA
GENERALE
Carta geomorfologica 10 di 11

PROGETTO	GENERAL CONTRACTOR	DIRETTORE LAVORI	SCALA:
Consorzio Irico-IV Due	Consorzio Irico-IV Due	Ing. Enrico PIGNANO	1:5000
PROGETTO	ENTE	DATA	
Consorzio Irico-IV Due	Ing. Guido FRATTINI	17/02/21	
PROGETTO	COMMESSA	LOTO	FASE
Consorzio Irico-IV Due	Consorzio Irico-IV Due	11	E
PROGETTO	ENTE	TIPO DOC.	OPER./DISCIPLINA
Consorzio Irico-IV Due	Consorzio Irico-IV Due	11	GEOTECNICA
PROGETTO	COMMESSA	LOTO	FASE
Consorzio Irico-IV Due	Consorzio Irico-IV Due	11	E
PROGETTO	ENTE	DATA	
Consorzio Irico-IV Due	Ing. Luca MANOLINI	17/02/21	

Rev.	Descrizione	Elabora	Data	Verificato	Data	Approvato	Data	IL PROGETTISTA
A	BES24	F. Biondi	17/02/21	S. Pignano	17/02/21	S. Pignano	17/02/21	
B								
C								

CG: 837795701 CUP: J11E1100000009 File: 117202000000000000
Cod. origine: 0000