

**LEGENDA**  
CARTA LITOLOGICO-TECNICA

**Campagna indagini integrative PE**

- BHPE-45
- CPTU-PE-27
- BHPE-45
- BHPE-45

**Campagna indagini 2018 per CDS**

- Sondaggio geognostico

**Campagna indagini 2015**

- Sondaggio a carotaggio continuo con installazione di Piezometro a Tubo Aperto (A)
- Foro a distruzione di nucleo per installazione di Piezometro Casagrande (C)

**Campagna indagini 2014**

- Sondaggio a carotaggio continuo
- Sondaggio a carotaggio continuo (SP) con installazione di Piezometro Casagrande (C) e/o Piezometro a Tubo Aperto (A)
- Foro a distruzione di nucleo per installazione di Piezometro Casagrande (C) e/o Piezometro a Tubo Aperto (A)
- Prova penetrometrica statica con piezometro (possibilità di avanzamento con trivellazione)
- Prova penetrometrica statica con piezometro "tradizionale"
- Foro a distruzione di nucleo per esecuzione prove CROSS-HOLE
- Pozzetto esplorativo a 1,5 m da p.c. con prove di carico su piastra
- Profondità delle indagini

**Campagna indagini pregresse**

- Sondaggio geognostico (campagna 1998)
- Sondaggio geognostico, numero di riferimento (campagna 2002)
- CPTU, numero di riferimento (campagna 2002)
- Pozzo con stratigrafia, numero di riferimento (Dati ex Aziende Industriali Municipalizzate (VI) per gentile concessione Centro Idrico Novaledo s.r.l.)

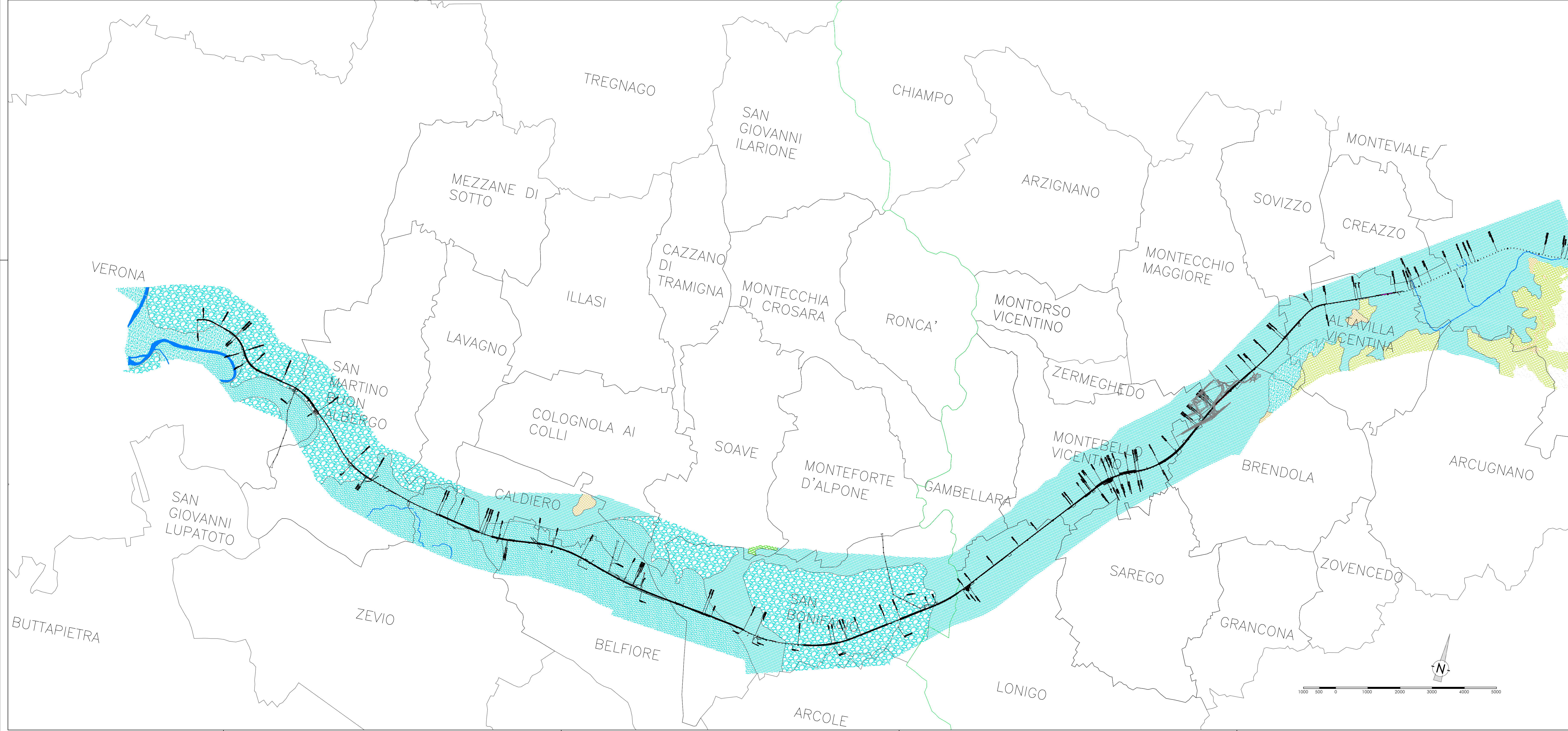
Asse di progetto

**Unità litologico-tecniche**

- UL1: Terreni sciolti o debolmente addensati con granulometria grossolana (ghiaie)
- UL4: Terreni sciolti o debolmente addensati con alteranze di livelli sabbiosi e livelli limosi
- UL2: Terreni sciolti o debolmente addensati con granulometria sabbioso-gliassosa
- UL3: Materiale lapideo resistente stratificato con composizione calcarea (resistenza e compressione monoassiale 50-100 MPa)
- UL5: Terreni sciolti o debolmente addensati con granulometria sabbiosa prevalente
- UL6: Rocce litoidi di origine vulcanica da alterate a fortemente alterate

**IDROGRAFIA SUPERFICIALE**

- Corri d'acqua



**COMMITTENTE:**

**ALTA SORVEGLIANZA:**

**GENERAL CONTRACTOR:**

**INFRASTRUTTURE FERROVIARIE STRATEGICHE DEFINITE DALLA LEGGE OBIETTIVO N. 443/01**  
**LINEA A.V. /A.C. TORINO-VENEZIA** Tratta VERONA-PADOVA  
**Lotto funzionale Verona-Bivio Vicenza**  
**PROGETTO ESECUTIVO**  
PARTE GENERALE  
GEOLOGIA E GEOTECNICA  
GENERALE  
Carta litologico-technica 6 di 11

GENERAL CONTRACTOR		DIRETTORE LAVORI		SCALA:
Consorzio Iric-IV Due		Ing. Enrico PIGNANO		1:5000
Ing. Guido FRATTINI		Ing. Guido FRATTINI		

COMMESSA	LOTO	FASE	ENTE	TIPO DOC.	OPERA/DISCIPLINA	PROGR.	REV.	FOGLIO
IN117	110	E	12	35	GEOTECHNICA	0117	A	006-0111

VISTO CONSORZIO IRIC-IV DUE		Data	
Ing. Luca MANDOLINI			

Rev.	Descrizione	Elabora	Data	Verificato	Data	Approvato	Data	IL PROGETTISTA
A	BES24	F. Biondi	17.02.20	A. Pignano	17.02.20	F. Acci	17.02.21	
B								
C								

CG: 837957001 CUP: J11E19100000009 File: 11728000000014280  
Cod. origine: 0303

TUTTI I DIRITTI DEL PRESENTE DOCUMENTO SONO RISERVATI. LA PRODUZIONE ANCHE PARZIALE È VIETATA