

PIANTA CHIAVE

VERONA **VICENZA**

TAV. 1 TAV. 2 TAV. 3 TAV. 4 TAV. 5 TAV. 6 TAV. 7 TAV. 8 TAV. 9 TAV. 10 TAV. 11

0 1 2 3 4 5

LEGENDA
CARTA LITOLOGICO-TECNICA

Campagna indagini integrative PE

- BH-PE-56
- CPTU-PE-31
- BH-PE-54
- MASW-PE-12
- BH-PE-58
- BH-PE-59
- BH-PE-60

Campagna indagini 2018 per CDS

- Sondaggio geognostico

Campagna indagini 2015

- Sondaggio a carotaggio continuo con installazione di Piezometro a Tubo Aperto (A)
- Foro a distruzione di nucleo per installazione di Piezometro Casagrande (C)

Campagna indagini 2014

- Sondaggio a carotaggio continuo
- Sondaggio a carotaggio continuo (SP) con installazione di Piezometro Casagrande (C) e/o Piezometro a Tubo Aperto (A)
- Foro a distruzione di nucleo per installazione di Piezometro Casagrande (C) e/o Piezometro a Tubo Aperto (A)
- Prova penetrometrica statica con piezocana (possibilità di avanzamento con rivelazione)
- Prova penetrometrica statica con piezocana "tradizionale"
- Foro a distruzione di nucleo per esecuzione prove CROSS-HOLE
- Pozzetta esplorativa a 1,5 m da p.c. con prove di carico su piastra
- Profondità delle indagini

Campagna indagini pregresse

- Sondaggio geognostico (campagna 1998)
- Sondaggio geognostico, numero di riferimento (campagna 2002)
- CPTU, numero di riferimento (campagna 2002)
- Pozzo con stratigrafia, numero di riferimento (Dati ex Aziende Industriali Municipalizzate (VI) per gentile concessione Centro Idrico Novoledo s.r.l.)

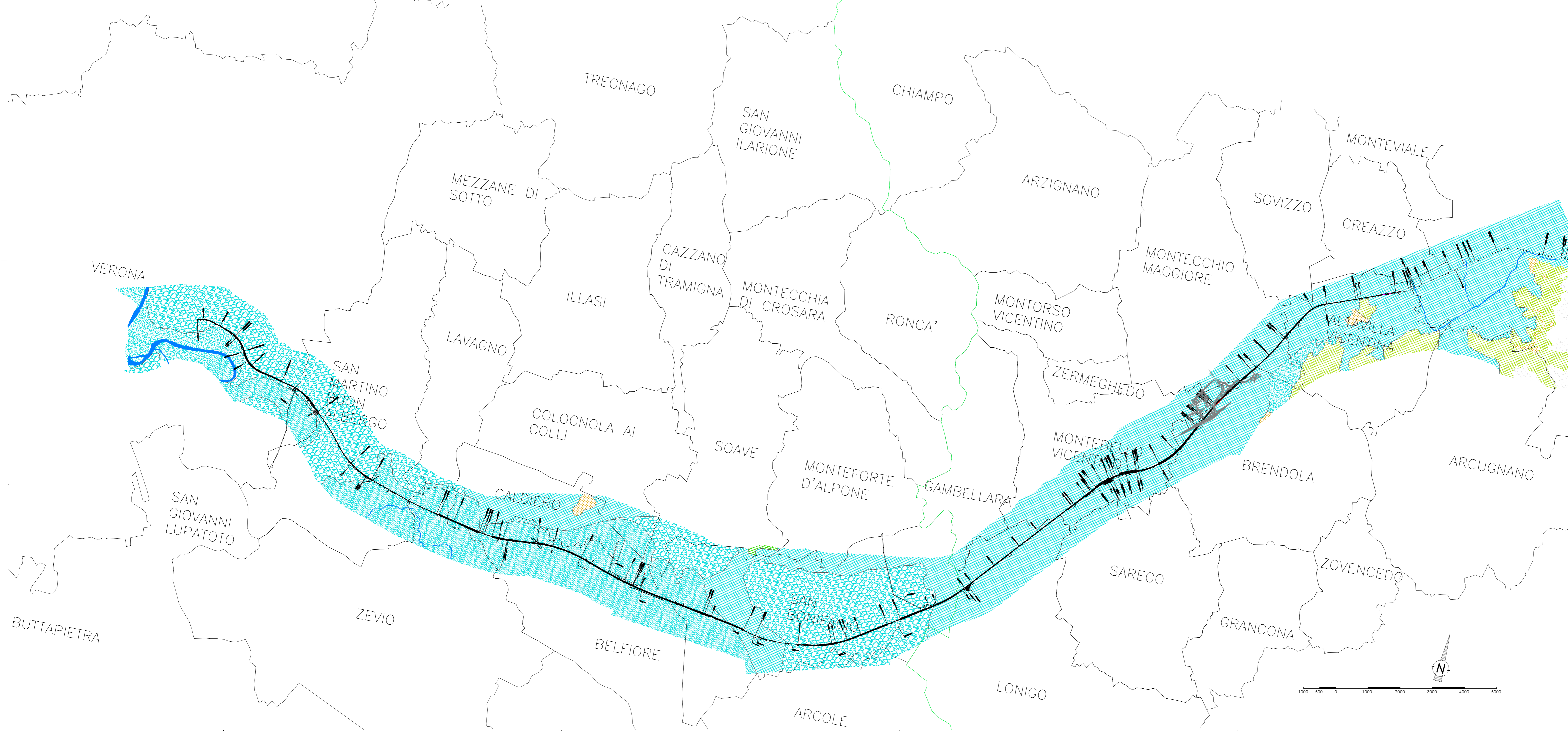
Asse di progetto

Unità litologico-tecniche

- Terreni sciolti o debolmente addensati con granulometria grossolana (ghiaie prevalenti)
- Terreni sciolti o debolmente addensati con granulometria sabbiosa-ghiaiosa
- Terreni sciolti o debolmente addensati con granulometria sabbiosa prevalente
- Terreni sciolti o debolmente addensati con alternanza di livelli sabbiosi e livelli limosi
- Materiale lapideo resistente stratificato con composizione calcarea (resistenza a compressione monoassiale 50-100 MPa)
- Rocce litoidi di origine vulcanica da alterate o fortemente alterate

IDROGRAFIA SUPERFICIALE

- Corsi d'acqua



COMMITTENTE:

ALTA SORVEGLIANZA:

GENERAL CONTRACTOR:

INFRASTRUTTURE FERROVIARIE STRATEGICHE DEFINITE DALLA LEGGE OBIETTIVO N. 443/01
LINEA A.V. /A.C. TORINO-VENEZIA Tratta VERONA-PADOVA
Lotto funzionale Verona-Bivio Vicenza
PROGETTO ESECUTIVO
PARTE GENERALE
GEOLOGIA E GEOTECNICA
GENERALE
Carta litologico-technica 7 di 11

GENERAL CONTRACTOR Consorzio Irico-IV Due		DIRETTORE LAVORI Ing. Enrico PIGNANO		SCALA: 1:5000	
Validità per esecuzione Ing. Guido FRATTINI		Data:			
COMMESSA N.117	LOTTO 10	FASE E	ENTE 12	TIPO DOC. G3	
OPERA/DISCIPLINA GEOLOGIA	PROG. 018	REV. A	FOGLIO 007-011		
VISTO CONSORZIO IRICO-IV DUE Ing. Luca MANOLINI					
Progettazione:					
Rev.	Descrizione	Elabora	Verifica	Approva	Il PROGETTISTA
A	BES24	17.02.21	17.02.21	17.02.21	
B					
C					

CG: 837757001 CUP: J11E19100000009 File: 17280000000000000000
Cod. origine: 0003

Solo di plan. TUTTI I DIRITTI DEL PRESENTE DOCUMENTO SONO RISERVATI. LA PRODUZIONE ANCHE PARZIALE È VIETATA