

LEGENDA
CARTA LITOLOGICO-TECNICA

Campagna indagini integrative PE

- BH-PE-14
- BH-PE-59
- BH-PE-60
- BH-PE-61
- BH-PE-62
- BH-PE-63
- BH-PE-64
- BH-PE-65
- BH-PE-66
- BH-PE-67
- BH-PE-68
- BH-PE-69
- BH-PE-70
- BH-PE-71
- BH-PE-72
- BH-PE-73
- BH-PE-74
- BH-PE-75
- BH-PE-76
- BH-PE-77
- BH-PE-78
- BH-PE-79
- BH-PE-80
- BH-PE-81
- BH-PE-82
- BH-PE-83
- BH-PE-84
- BH-PE-85
- BH-PE-86
- BH-PE-87
- BH-PE-88
- BH-PE-89
- BH-PE-90
- BH-PE-91
- BH-PE-92
- BH-PE-93
- BH-PE-94
- BH-PE-95
- BH-PE-96
- BH-PE-97
- BH-PE-98
- BH-PE-99
- BH-PE-100

Campagna indagini 2018 per CDS

- Sondaggio geognostico

Campagna indagini 2015

- Sondaggio a carotaggio continuo con installazione di Piezometro a Tubo Aperto (A)
- Foro a distribuzione di nucleo per installazione di Piezometro Casagrande (C)

Campagna indagini 2014

- Sondaggio a carotaggio continuo
- Sondaggio a carotaggio continuo (SP) con installazione di Piezometro Casagrande (C) e/o Piezometro a Tubo Aperto (A)
- Foro a distribuzione di nucleo per installazione di Piezometro Casagrande (C) e/o Piezometro a Tubo Aperto (A)
- Prova penetrometrica statica con piezocano (possibilità di avanzamento con trivellazione)
- Prova penetrometrica statica con piezocano "tradizionale"
- Foro a distribuzione di nucleo per esecuzione prove CROSS-HOLE
- Pozzetto esplorativo a 1,5 m da p.c. con prove di carico su piastra
- Profondità delle indagini

Campagna indagini pregresse

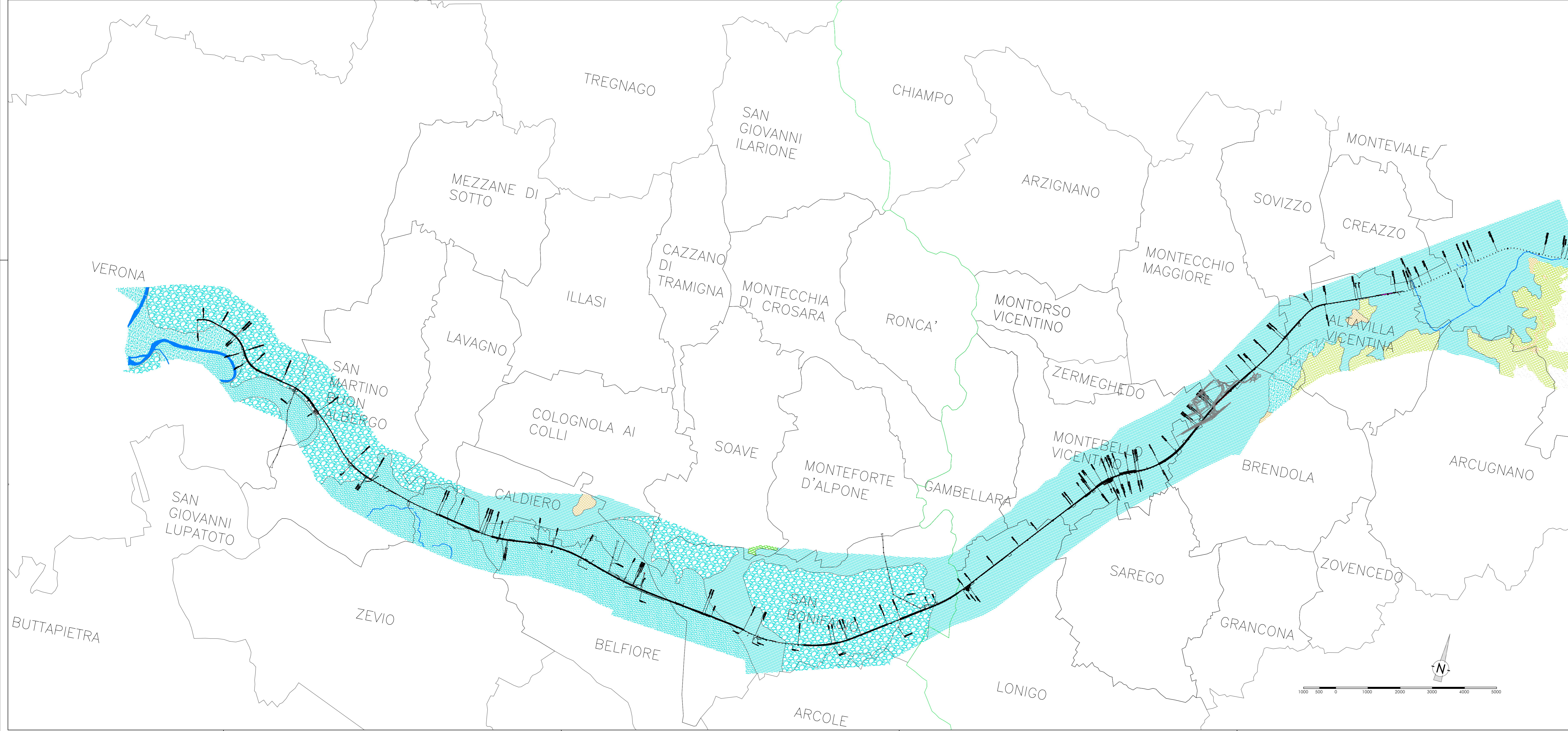
- Sondaggio geognostico (campagna 1998)
- Sondaggio geognostico, numero di riferimento (campagna 2002)
- CPTU, numero di riferimento (campagna 2002)
- Pozzo con stratigrafia, numero di riferimento (Dati ex Aziende Industriali Municipalizzate (VI) per gentile concessione Centro Idrico Novoledo s.r.l.)

Unità litologico-techniche

- UL1: Terreni sciolti o debolmente addensati con granulometria grossolana (ghiaie prevalenti)
- UL4: Terreni sciolti o debolmente addensati con alternanze di livelli sabbiosi e livelli limosi
- UL14: Terreni sciolti o debolmente addensati con granulometria sabbioso-ghiaiosa
- UL15: Materiale lapideo resistente stratificato con composizione calcarea (resistenza a compressione monoassiale 50-100 MPa)
- UL16: Terreni sciolti o debolmente addensati con granulometria sabbiosa prevalente
- UL18: Rocce litoidi di origine vulcanica da alterate a fortemente alterate

IDROGRAFIA SUPERFICIALE

- Corsi d'acqua



COMMITTENTE: **RETE FERROVIARIA ITALIANA**
GRUPPO FERROVIE DELLO STATO

ALTA SORVEGLIANZA: **GRUPPO FERROVIE DELLO STATO**

GENERAL CONTRACTOR: **ConSORZIO IRICAV DUE**

INFRASTRUTTURE FERROVIARIE STRATEGICHE DEFINITE DALLA LEGGE OBIETTIVO N. 443/01
LINEA A.V. /A.C. TORINO-VENEZIA Tratta VERONA-PADOVA
Lotto funzionale Verona-Bivio Vicenza
PROGETTO ESECUTIVO
PARTE GENERALE
GEOLOGIA E GEOTECNICA
GENERALE
Carta litologico-technica 8 di 11

GENERAL CONTRACTOR ConSORZIO IRICAV DUE		DIRETTORE LAVORI Ing. Enrico PIGNANO		SCALA: 1:5000
Ing. Guido FRATTINI		Ing. Guido FRATTINI		
CONMESSA 117	LOTTO 10	FASE E	ENTE 12	TIPO DOC. G3
OPERA/DISCIPLINA GEOLOGIA	PROG. 0119	REV. A	FOGLIO 008-0111	

PROGETTAZIONE:

Rev.	Descrizione	Elaborato	Data	Verificato	Data	Approvato	Data	IL PROGETTISTA
A	BES24	F. Biondi	17.02.20	F. Pignano	17.02.20	F. Pignano	17.02.20	
B								
C								

CG: 837957001 **CUP: J11E11000000009** **File: 17200000000000000000**
Cod. origin: 0000

Solo di plan. TUTTI I DIRITTI DEL PRESENTE DOCUMENTO SONO RISERVATI. LA PRODUZIONE ANCHE PARZIALE È VIETATA