

LEGENDA
CARTA LITOLOGICO-TECNICA

Campagna indagini integrative PE

- BH-PE-85
- BH-PE-86
- BH-PE-87
- BH-PE-88
- BH-PE-89
- BH-PE-90
- BH-PE-91
- BH-PE-92
- BH-PE-93
- BH-PE-94
- BH-PE-95
- BH-PE-96
- BH-PE-97
- BH-PE-98
- BH-PE-99
- BH-PE-100

Campagna indagini 2018 per CDS

- Sondaggio geognostico

Campagna indagini 2015

- Sondaggio a carotaggio continuo con installazione di Piezometro a Tubo Aperto (A)
- Faro a distruzione di nucleo per installazione di Piezometro Casagrande (C)

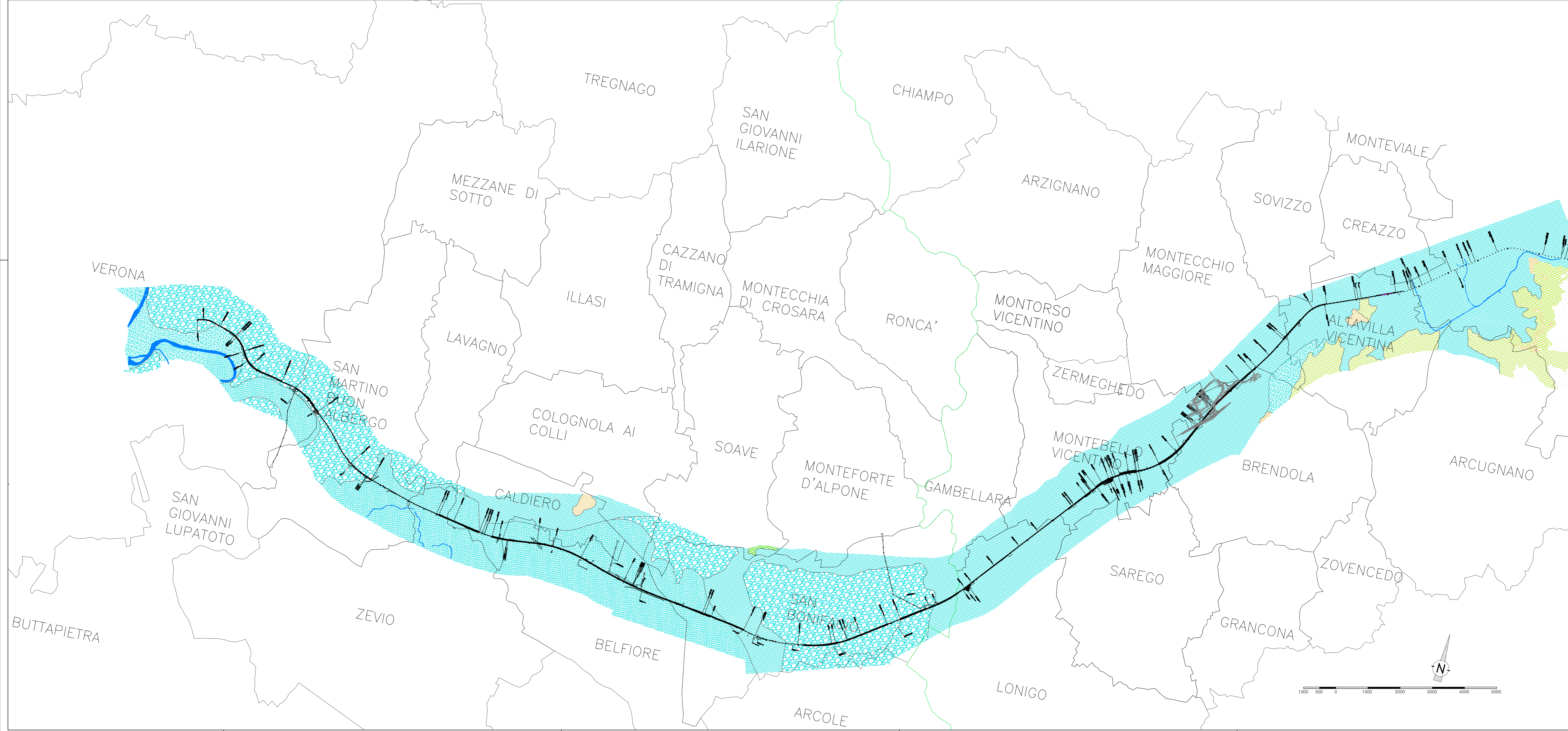
Campagna indagini 2014

- Sondaggio a carotaggio continuo
- Sondaggio a carotaggio continuo (SP) con installazione di Piezometro Casagrande (C) e/o Piezometro a Tubo Aperto (A)
- Faro a distruzione di nucleo per installazione di Piezometro Casagrande (C) e/o Piezometro a Tubo Aperto (A)
- Prova penetrometrica statica con piezocorno (possibilità di avanzamento con trivellazione)
- Prova penetrometrica statica con piezocorno "tradizionale"
- Faro a distruzione di nucleo per esecuzione prove CROSS-HOLE
- Pozzetto esplorativo a 1,5 m da p.c. con prove di carico su piastra
- Profondità delle indagini

Campagna indagini pregresse

- Sondaggio geognostico (campagna 1998)
- Sondaggio geognostico, numero di riferimento (campagna 2002)
- CPTU, numero di riferimento (campagna 2002)
- Pozzo con stratigrafia, numero di riferimento (Dati ex Aziende Industriali Municipalizzate (VI) per gentile concessione Centro Irtico Novoledo s.r.l.)

Asse di progetto



Unità litologico-tecniche

- UL1** Terreni sciolti e debolmente addensati con granulometria grossolana (ghiaie prevalenti)
- UL2** Terreni sciolti e debolmente addensati con granulometria sabbioso-ghiaiosa
- UL3** Terreni sciolti e debolmente addensati con granulometria sabbiosa prevalente
- UL4** Terreni sciolti e debolmente addensati con alternanze di livelli sabbiosi e livelli limosi
- UL5** Materiale lapideo resistente stratificato con composizione calcarea (resistente a compressione monoassiale 50-100 MPa)
- UL6** Rocce litoidi di origine vulcanica da alterate a fortemente alterate

IDROGRAFIA SUPERFICIALE

- Corsi d'acqua

COMMITTENTE:

ALTA SORVEGLIANZA:

GENERAL CONTRACTOR:

INFRASTRUTTURE FERROVIARIE STRATEGICHE DEFINITE DALLA LEGGE OBIETTIVO N. 443/01
LINEA A.V. /A.C. TORINO-VENEZIA Tratta VERONA-PADOVA
Lotto funzionale Verona-Bivio Vicenza
PROGETTO ESECUTIVO
PARTE GENERALE
GEOLOGIA E GEOTECNICA
GENERALE
Carta litologico-technica 10 di 11

GENERAL CONTRACTOR Consorzio Irtic-IV Due Ing. Guido FRATTINI Data:	DIRETTORE LAVORI Validità per esecuzione Ing. Enrico PIGNANO Incarico affidato dagli Ingegneri di Terminazione n. 1078 Data:	SCALA: 1:5000
COMMISSIONE L1N17	LOTO 10	FASE E
ENTE 12	TIPO DOC. G3	OPERA/DISCIPLINA GEOLOGIA
PROGR. 021	REV. A	FOGLIO 010-011

PROGETTAZIONE:

Rev.	Descrizione	Elabora	Data	Verificate	Data	Approvate	Data	IL PROGETTISTA
A	BES24	F. Biondi	17.02.21	A. Pignano	17.02.21	E. Aceti	17.02.21	
B								
C								

CG: 837757001 **CUP: J11E1100000009** **File: 117260000000000000**
Cod. origine: 0303

TUTTI I DIRITTI DEL PRESENTE DOCUMENTO SONO RISERVATI. LA PRODUZIONE ANCHE PARZIALE È VIETATA