

LEGENDA
CARTA LITOLOGICO-TECNICA

Campagna indagini integrative PE

- BH-PE-95
- CPTU-PE-54
- BH-PE-94
- BH-PE-93
- BH-PE-92
- BH-PE-91
- BH-PE-90
- BH-PE-89
- BH-PE-88
- BH-PE-87
- BH-PE-86
- BH-PE-85
- BH-PE-84
- BH-PE-83
- BH-PE-82
- BH-PE-81
- BH-PE-80
- BH-PE-79
- BH-PE-78
- BH-PE-77
- BH-PE-76
- BH-PE-75
- BH-PE-74
- BH-PE-73
- BH-PE-72
- BH-PE-71
- BH-PE-70
- BH-PE-69
- BH-PE-68
- BH-PE-67
- BH-PE-66
- BH-PE-65
- BH-PE-64
- BH-PE-63
- BH-PE-62
- BH-PE-61
- BH-PE-60
- BH-PE-59
- BH-PE-58
- BH-PE-57
- BH-PE-56
- BH-PE-55
- BH-PE-54
- BH-PE-53
- BH-PE-52
- BH-PE-51
- BH-PE-50
- BH-PE-49
- BH-PE-48
- BH-PE-47
- BH-PE-46
- BH-PE-45
- BH-PE-44
- BH-PE-43
- BH-PE-42
- BH-PE-41
- BH-PE-40
- BH-PE-39
- BH-PE-38
- BH-PE-37
- BH-PE-36
- BH-PE-35
- BH-PE-34
- BH-PE-33
- BH-PE-32
- BH-PE-31
- BH-PE-30
- BH-PE-29
- BH-PE-28
- BH-PE-27
- BH-PE-26
- BH-PE-25
- BH-PE-24
- BH-PE-23
- BH-PE-22
- BH-PE-21
- BH-PE-20
- BH-PE-19
- BH-PE-18
- BH-PE-17
- BH-PE-16
- BH-PE-15
- BH-PE-14
- BH-PE-13
- BH-PE-12
- BH-PE-11
- BH-PE-10
- BH-PE-9
- BH-PE-8
- BH-PE-7
- BH-PE-6
- BH-PE-5
- BH-PE-4
- BH-PE-3
- BH-PE-2
- BH-PE-1

Campagna indagini 2018 per CDS

- Sondaggio geognostico

Campagna indagini 2015

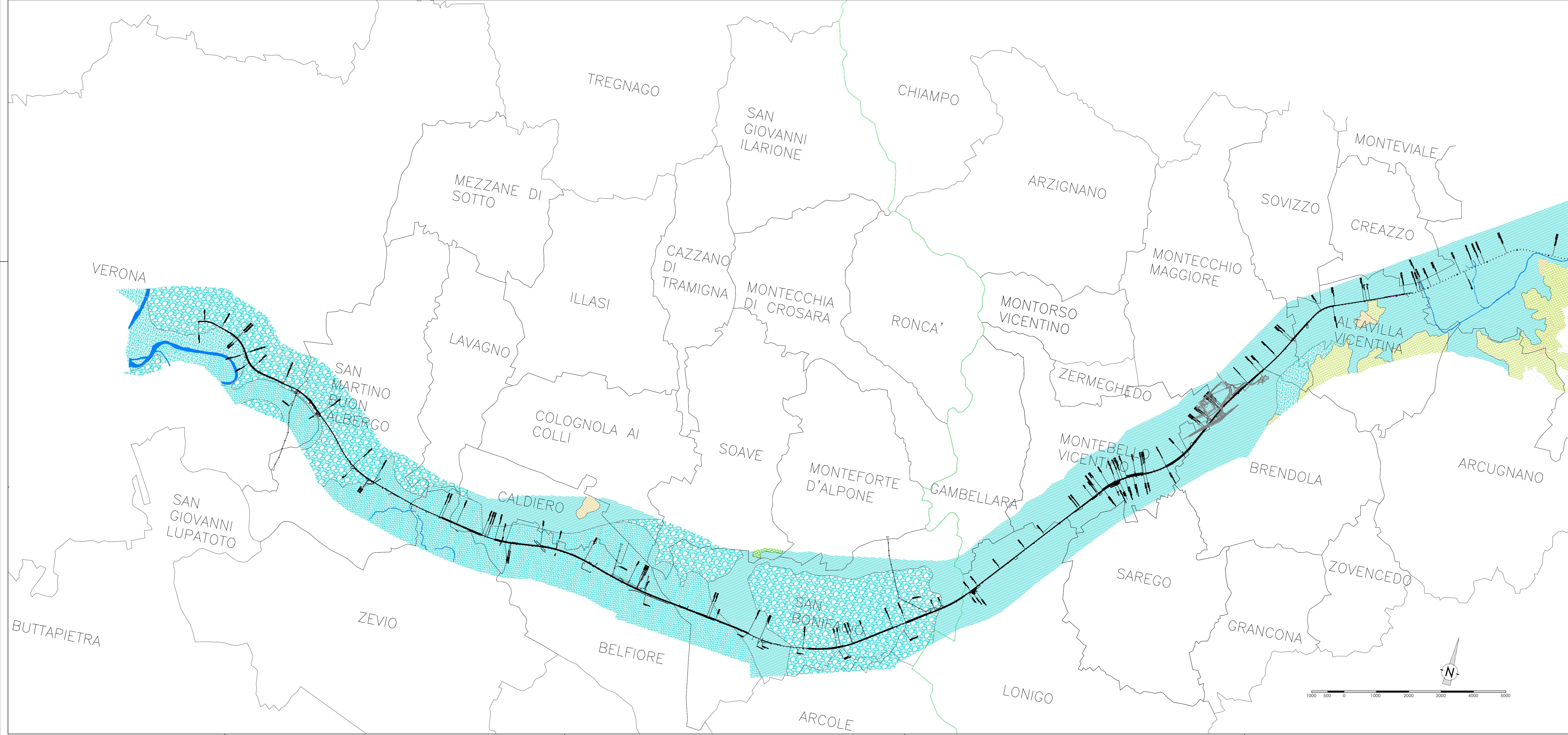
- Sondaggio a carotaggio continuo con installazione di Piezometro a Tubo Aperto (A)
- Foro a distruzione di nucleo per installazione di Piezometro Cosagrande (C)

Campagna indagini 2014

- Sondaggio a carotaggio continuo
- Sondaggio a carotaggio continuo (SP) con installazione di Piezometro Cosagrande (C) e/o Piezometro a Tubo Aperto (A)
- Foro a distruzione di nucleo per installazione di Piezometro Cosagrande (C) e/o Piezometro a Tubo Aperto (A)
- Prova penetrometrica statica con piezocano (possibilità di avanzamento con trivellazione)
- Prova penetrometrica statica con piezocano "tradizionale"
- Foro a distruzione di nucleo per esecuzione prove CROSS-HOLE
- Pozzetto esplorativo a 1,5 m da p.c. con prove di carico su piastra
- Profondità delle indagini

Campagna indagini pregresse

- Sondaggio geognostico (campagna 1998)
- Sondaggio geognostico, numero di riferimento (campagna 2002)
- CPTU, numero di riferimento (campagna 2002)
- Pozzo con stratigrafia, numero di riferimento (Dati ex Aziende Industriali Municipalizzate (VI) per gentile concessione Centro Idrico Novoledo s.r.l.)



Unità litologico-tecniche

- UL1** Terreni sciolti o debolmente addensati con granulometria grossolana (griglie prevalenti)
- UL2** Terreni sciolti o debolmente addensati con granulometria sabbiosa-gliassosa
- UL3** Terreni sciolti o debolmente addensati con granulometria sabbiosa
- UL4** Terreni sciolti o debolmente addensati con alternanza di livelli sabbiosi e livelli limosi
- UL5** Materiale lapideo resistente stratificato con composizione calcarea (resistenza a compressione monoassiale 50-100 MPa)
- UL6** Rocce lalidi di origine vulcanica da alterate a fortemente alterate

IDROGRAFIA SUPERFICIALE
Corsi d'acqua

COMMITTENTE: **RETE FERROVIARIA ITALIANA**
GRUPPO FERROVIE DELLO STATO

ALTA SORVEGLIANZA: **GRUPPO FERROVIE DELLO STATO**

GENERAL CONTRACTOR: **Conorzio Iric-IV Due**

INFRASTRUTTURE FERROVIARIE STRATEGICHE DEFINITE DALLA LEGGE OBIETTIVO N. 443/01
LINEA A.V. /A.C. TORINO-VENEZIA Tratta VERONA-PADOVA
Lotto funzionale Verona-Bivio Vicenza
PROGETTO ESECUTIVO
PARTE GENERALE
GEOLOGIA E GEOTECNICA
GENERALE
Carta litologico-technica 11 di 11

GENERAL CONTRACTOR CONSORZIO IRI-IV DUE Ing. Guido FRATTINI Data:	DIRETTORE LAVORI Ing. Enrico PIGNANO Ing. Guido FRATTINI Data:	SCALA: 1:5000
COMMESSA L117	LOTTO 10	FASE E
ENTE IRIC	TIPO DOC. G3	OPERA/DISCIPLINA GEO
PROG. 022	REV. A	FOGLIO 011

Progettazione:

Rev.	Descrizione	Elabora	Data	Verificate	Data	Approvate	Data	IL PROGETTISTA
A	BES24	F. Biondi	17.02.21	F. Pignano	17.02.21	F. Pignano	17.02.21	
B								
C								

CG: 837757001 **CUP: J11E19100000009** **File: 117020500000000000**
Cod. origine: 0303

Solo di plan. TUTTI I DIRITTI DEL PRESENTE DOCUMENTO SONO RISERVATI. LA PRODUZIONE ANCHE PARZIALE È VIETATA