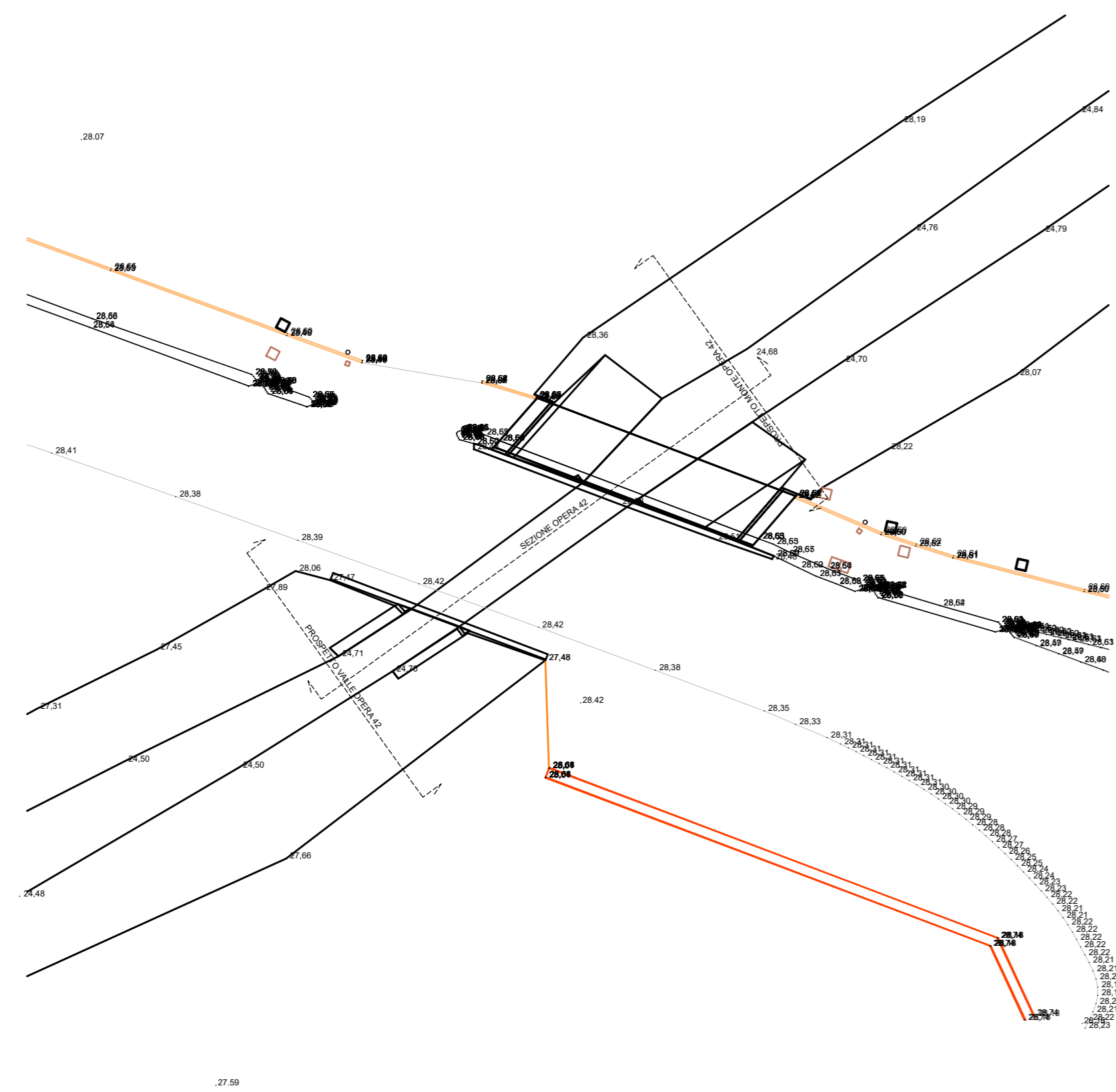
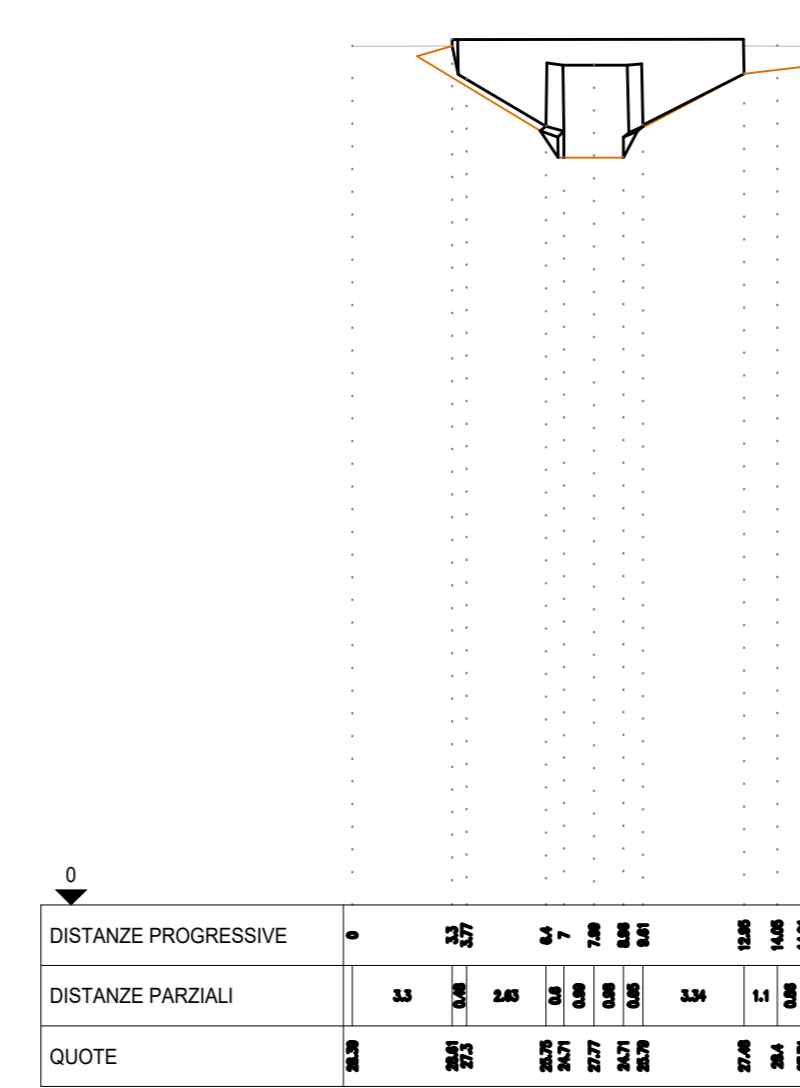


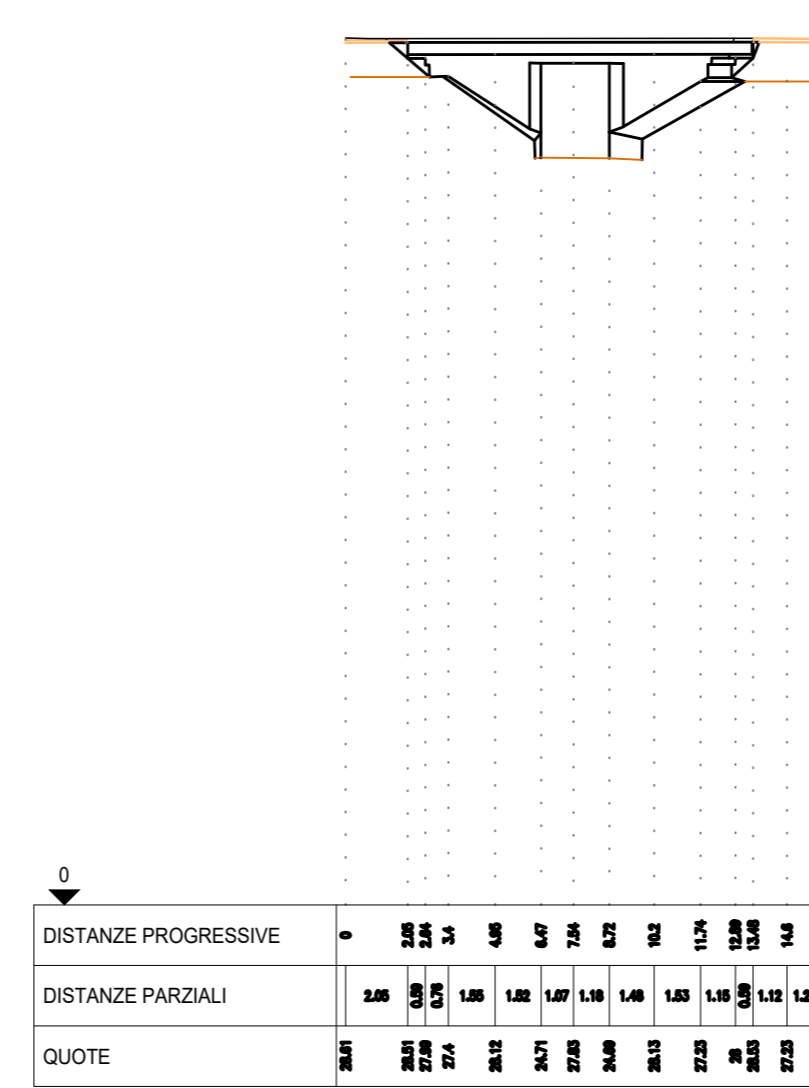
OPERA n. 42



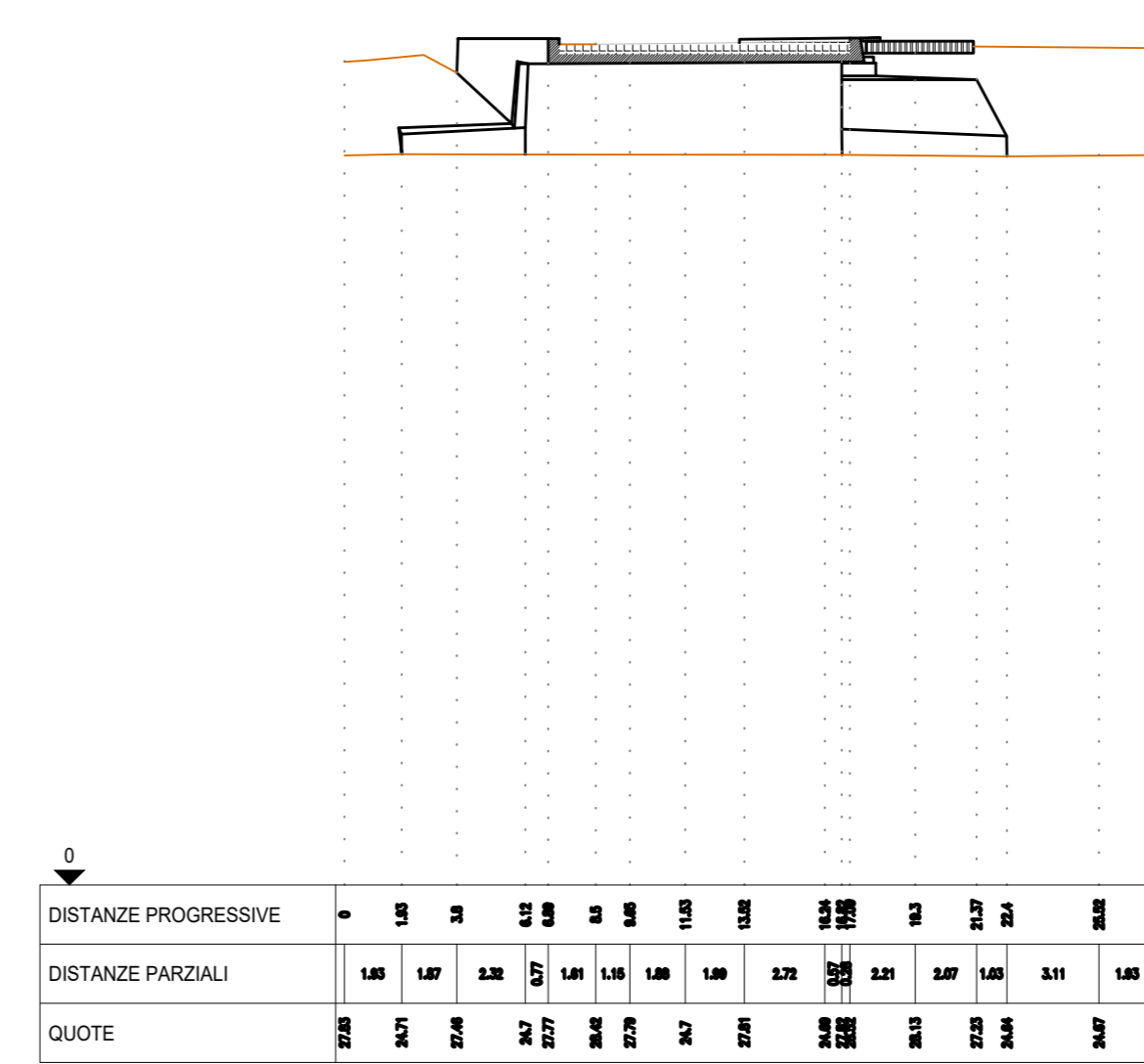
P. VALLE OPERA 42



P. MONTE OPERA 42



SEZIONE OPERA 42



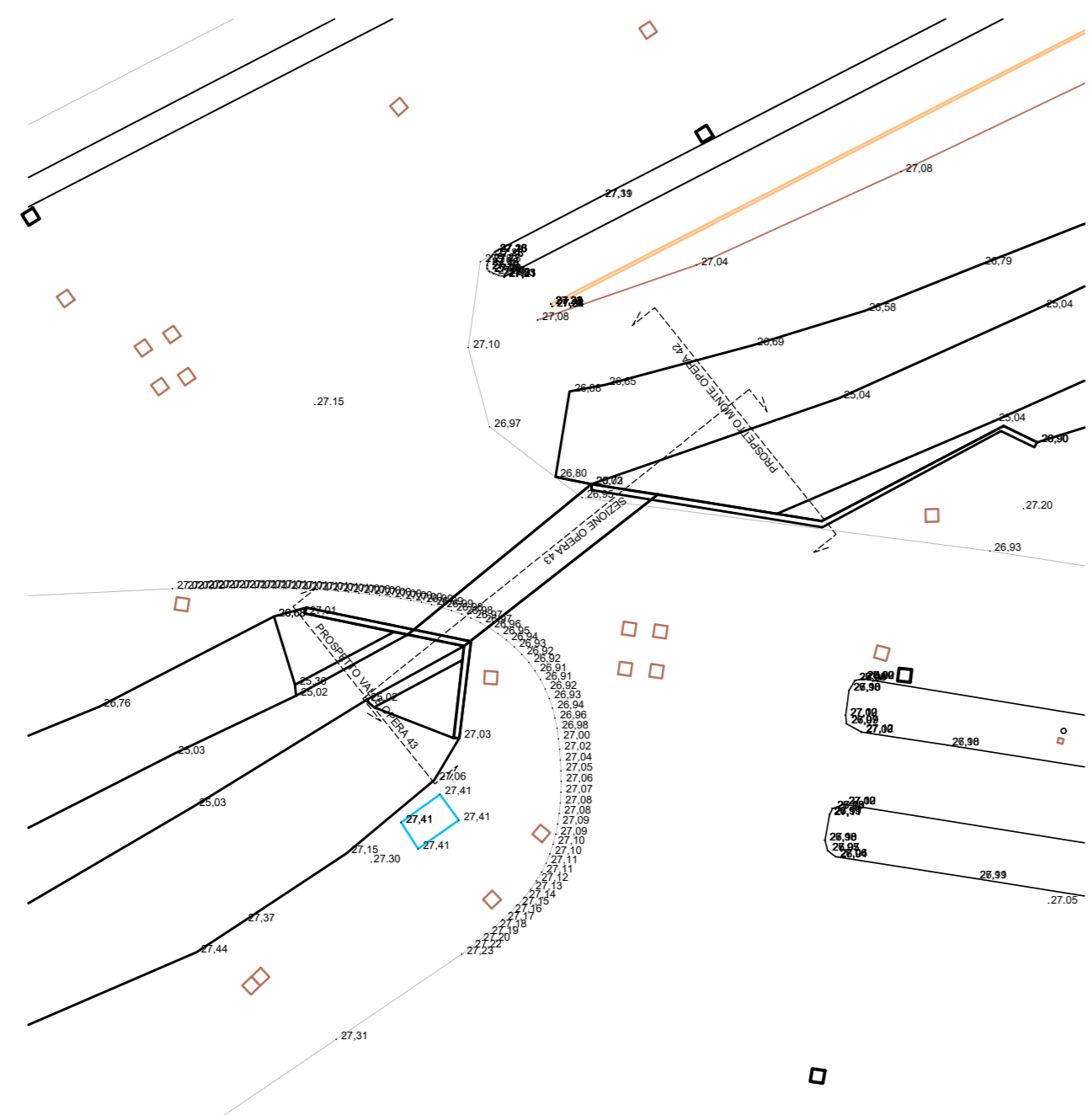
OPERA 42 FOTO MONTE



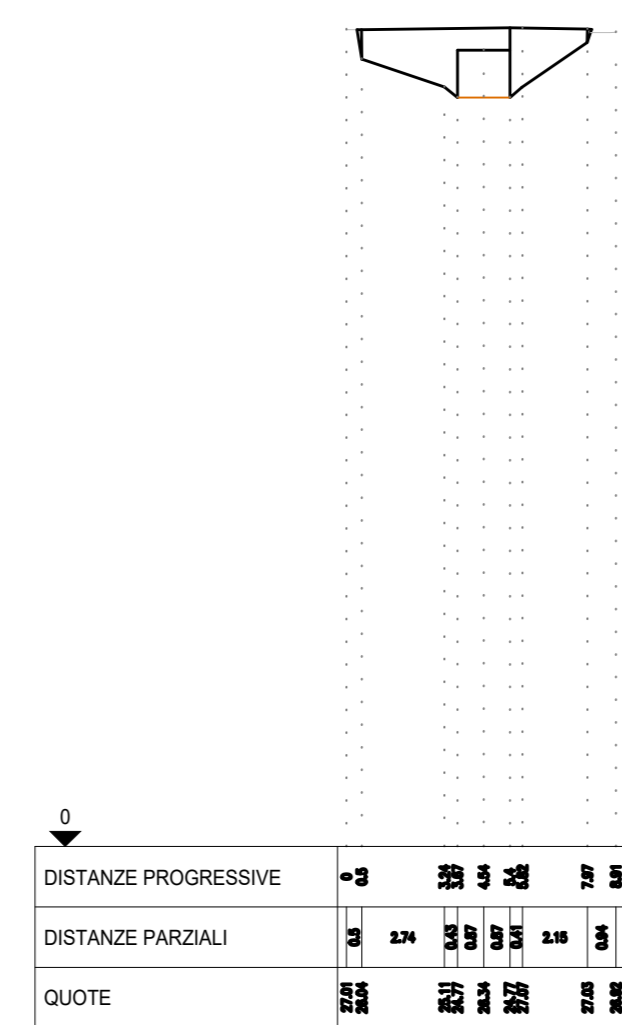
OPERA 42 FOTO VALLE



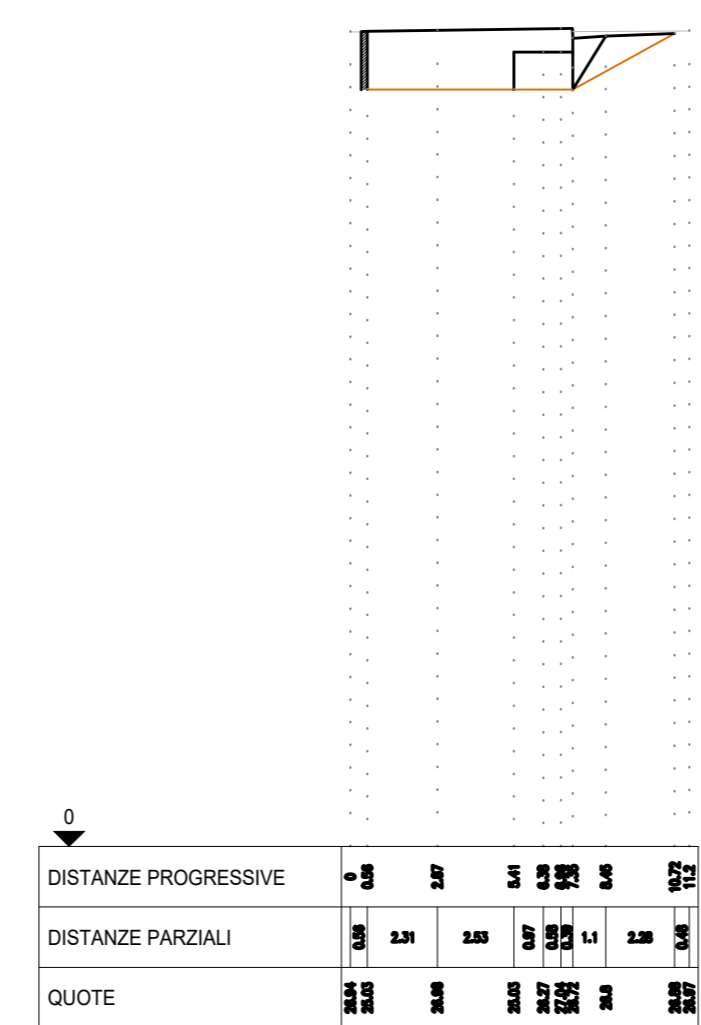
OPERA n. 43



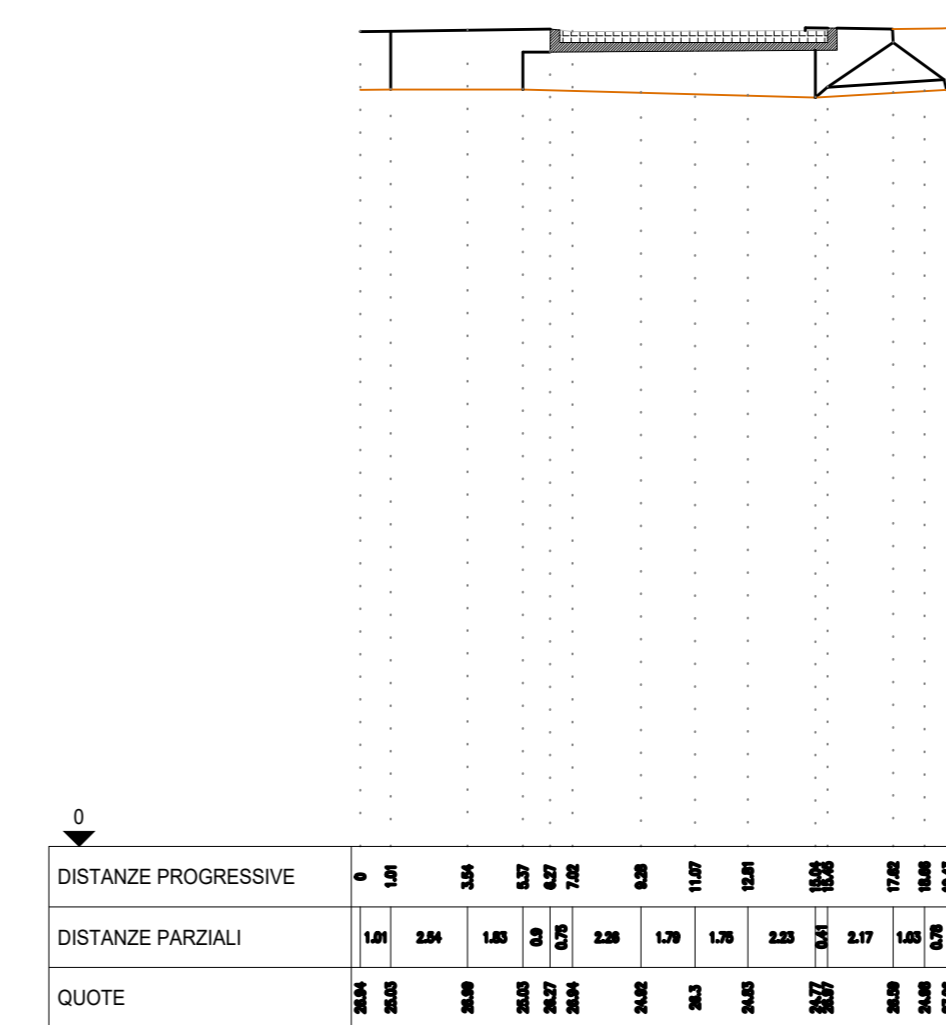
P. VALLE OPERA 43



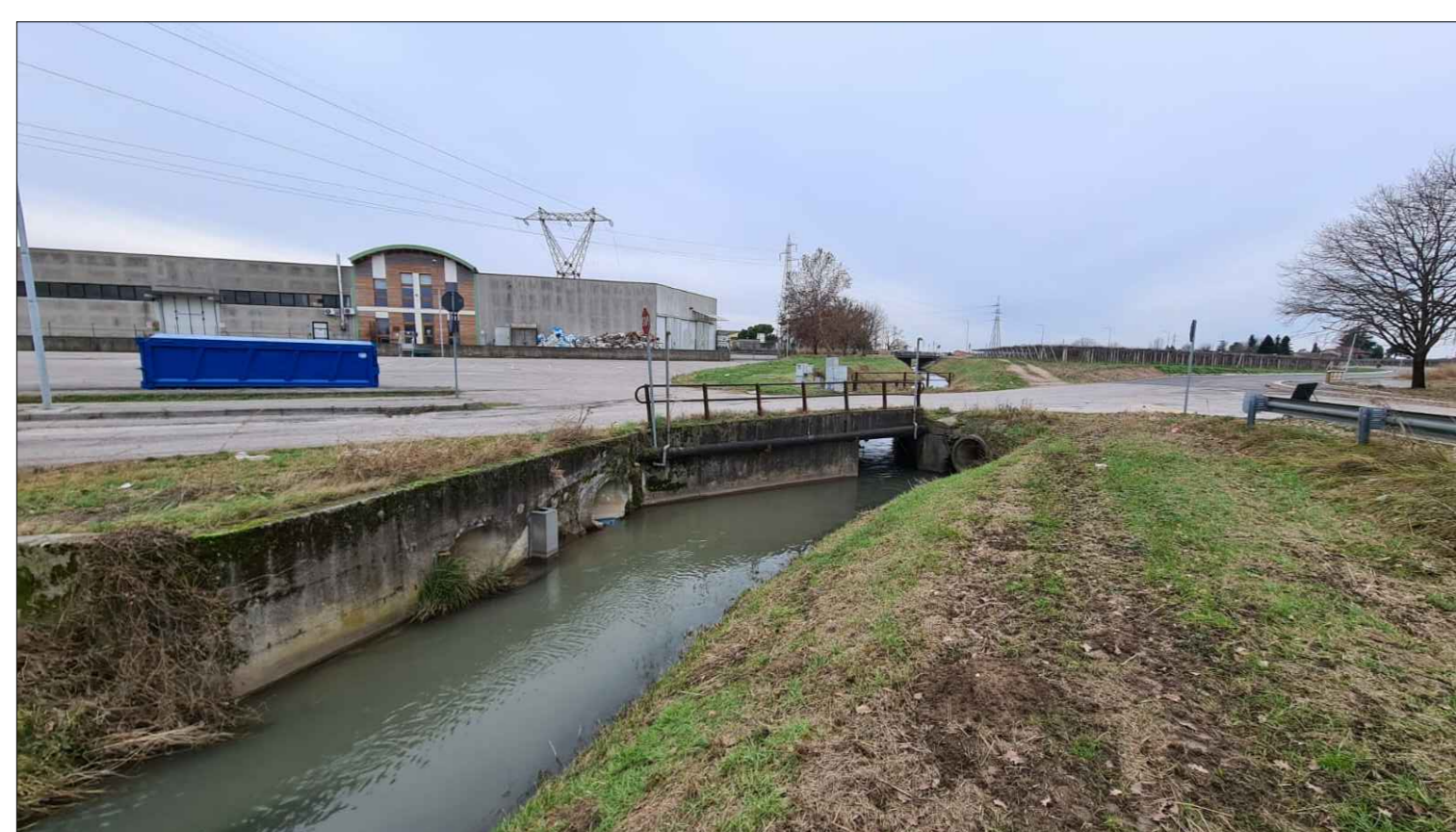
P. MONTE OPERA 43



SEZIONE OPERA 43



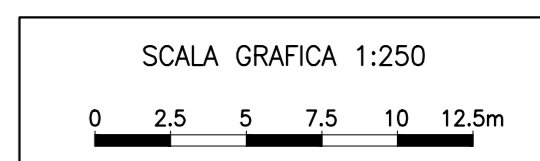
OPERA 43 FOTO MONTE



OPERA 43 FOTO VALLE



DISEGNI DI RIFERIMENTO	
DESCRIZIONE	CODICE
DATI TOPOGRAFICI E DOCUMENTAZIONE INTEGRATIVA ACQUISITA PRESSO GLI ENTI IDRAULICI DEL TERRITORIO PLANIMETRIE - TAV 6/9	IN1710E12R6ID0000006



COMMITTENTE:

ALTA SORVEGLIANZA:

GENERAL CONTRACTOR:

INFRASTRUTTURE FERROVIARIE STRATEGICHE DEFINITE DALLA LEGGE OBIETTIVO N. 443/01
LINEA A.V. /A.C. TORINO-VENEZIA Tratta VERONA-PADOVA
Lotto funzionale Verona-Bivio Vicenza
PROGETTO ESECUTIVO
 PARTE GENERALE
 IDROLOGIA E IDRAULICA
 GENERALE
 DATI TOPOGRAFICI E DOCUMENTAZIONE INTEGRATIVA ACQUISITA PRESSO GLI ENTI IDRAULICI DEL TERRITORIO OPERE 42-43

GENERAL CONTRACTOR
 Consorzio Iricav Due
 Ing. Paolo CARBONIA
 Data: 14/06/2021

DIRETTORE LAVORI
 Ing. Paolo CARBONIA
 Data: 14/06/2021

SCALA: 1:250

COMMESSA	LOTTO	FASE	ENTE	TIPO DOC.	OPERA/DISCIPLINA	PROG.	REV.	FOGLIO
IN17	10	E	12	R2	1100100	0119	B	1

Rev.	Descrizione	Elabora	Data	Verificato	Data	Approvato	Data	IL PROGETTISTA
A	PRIMA INGSIONE	C. Carboni	14/06/2021	C. Carboni	14/06/2021	C. Carboni	14/06/2021	
B	REVISIONE GENERALE	C. Carboni	14/06/2021	C. Carboni	14/06/2021	C. Carboni	14/06/2021	

CG: 837795701 CUP: J11E11000000009 File: N:\710E12R6ID00000018.DWG
 Progetto cofinanziato dalla Unione Europea Cod. originel: 817182030000018

Scala di plan: TUTTI I DIRITTI DEL PRESENTE DOCUMENTO SONO RISERVATI. LA PRODUZIONE ANCHE PARZIALE E VIETATA.