

COMMITTENTE:



ALTA SORVEGLIANZA:



GENERAL CONTRACTOR:



INFRASTRUTTURE FERROVIARIE STRATEGICHE DEFINITE DALLA LEGGE OBIETTIVO N. 443/01

LINEA A.V. /A.C. TORINO-VENEZIA Tratta VERONA-PADOVA
Lotto funzionale Verona-Bivio Vicenza

PROGETTO ESECUTIVO

TOPOGRAFIA

INFRASTRUTTURE

GENERALE

LIVELLAZIONE - GRAFICI OPERAZIONI

		GENERAL CONTRACTOR Consorzio Iricav Due Ing. Paolo Carmona Data:	DIRETTORE LAVORI Data:	SCALA : VARIE
--	--	---	---------------------------	------------------

COMMESSA	LOTTO	FASE	ENTE	TIPO DOC.	OPERA/DISCIPLINA	PROGR.	REV.	FOGLIO
IN17	10	E	I2	RT	IF0000	002	A	di

	VISTO CONSORZIO IRICAV DUE	
	Firma ing. Luca RANDOLFI	Data

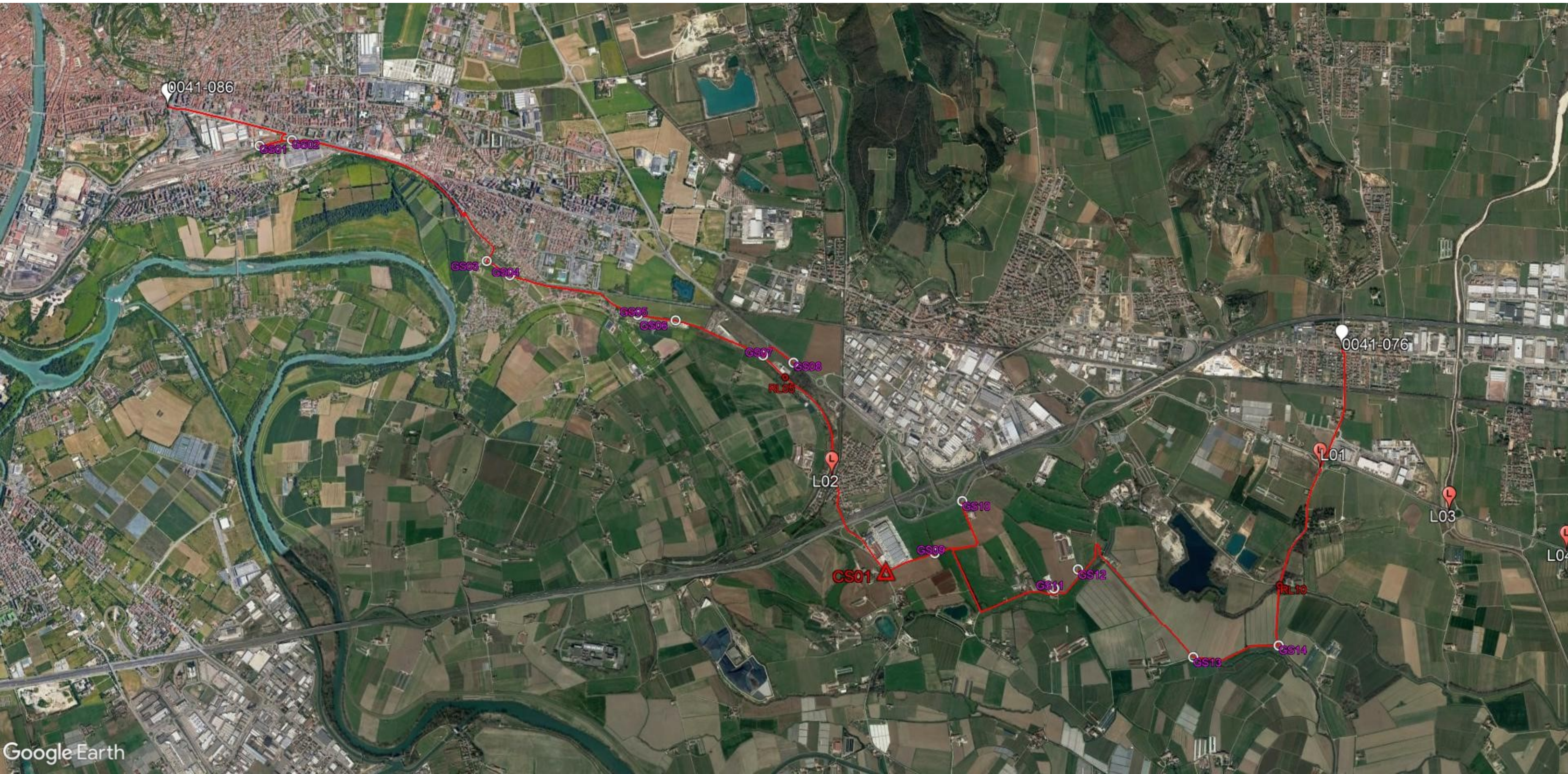
Progettazione :

Rev.	Descrizione	Redatto	Data	Verificato	Data	Approvato	Data	IL PROGETTISTA
A	EMISSIONE	GLOBAL SERVICE	23/04/21	RANDOLFI	23/04/21	MALAVENDA	23/04/21	Data:
B								
C								

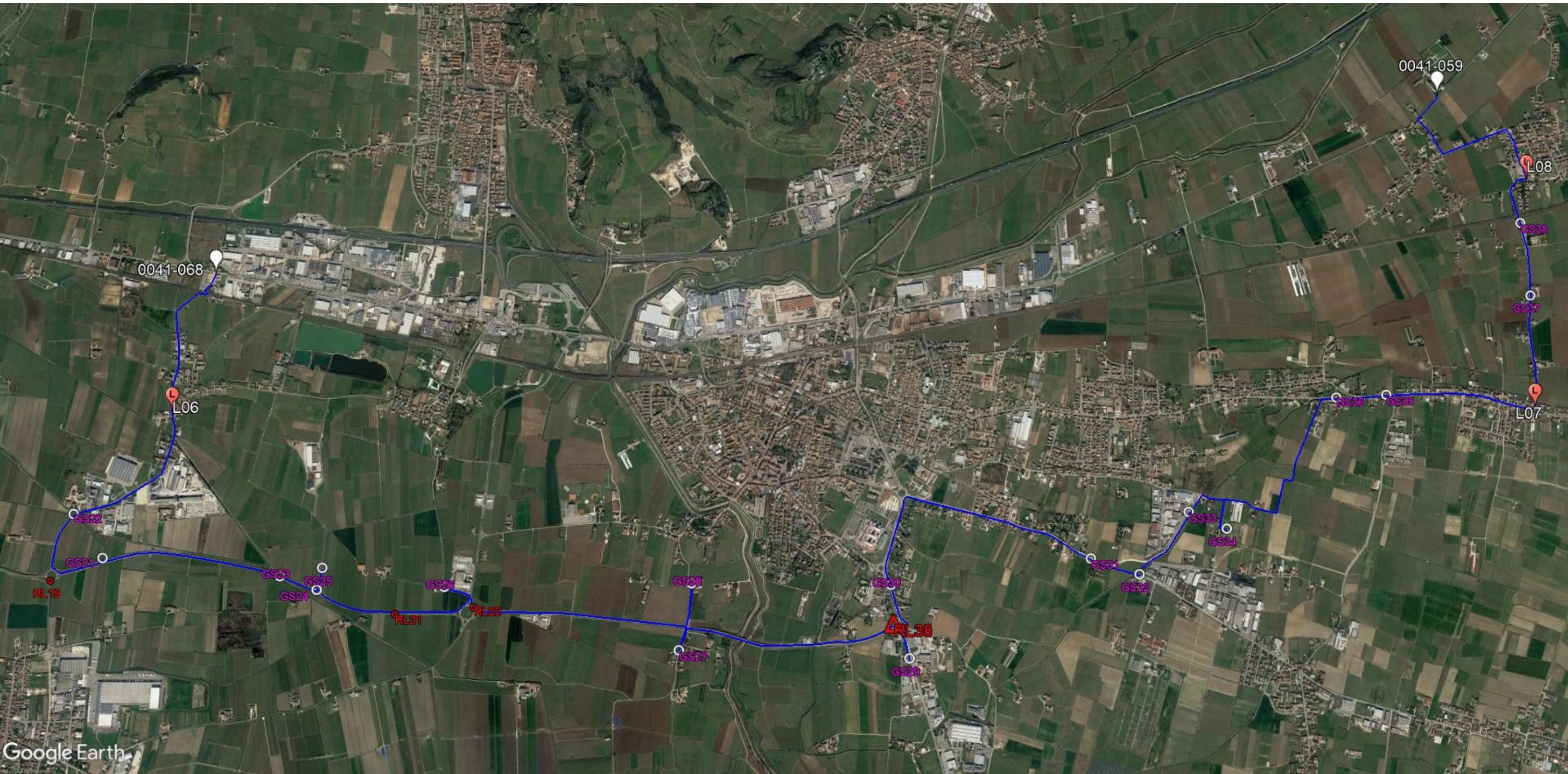
CIG. 8377957CD1	CUP: J41E9100000009	File: IN1710E12R1IF0000002A.DWG
Progetto cofinanziato dalla Unione Europea		Cod. origine: CODICE

Scala di plot:

TUTTI I DIRITTI DEL PRESENTE DOCUMENTO SONO RISERVATI: LA PRODUZIONE ANCHE PARZIALE È VIETATA







0041-068

0041-059

L06

L08

L07

GS22

GS38

GS37

GS21

GS36

GS35

GS23

GS25

GS24

GS26

GS28

GS30

GS31

GS32

GS33

GS34

RL19

RL21

RL22

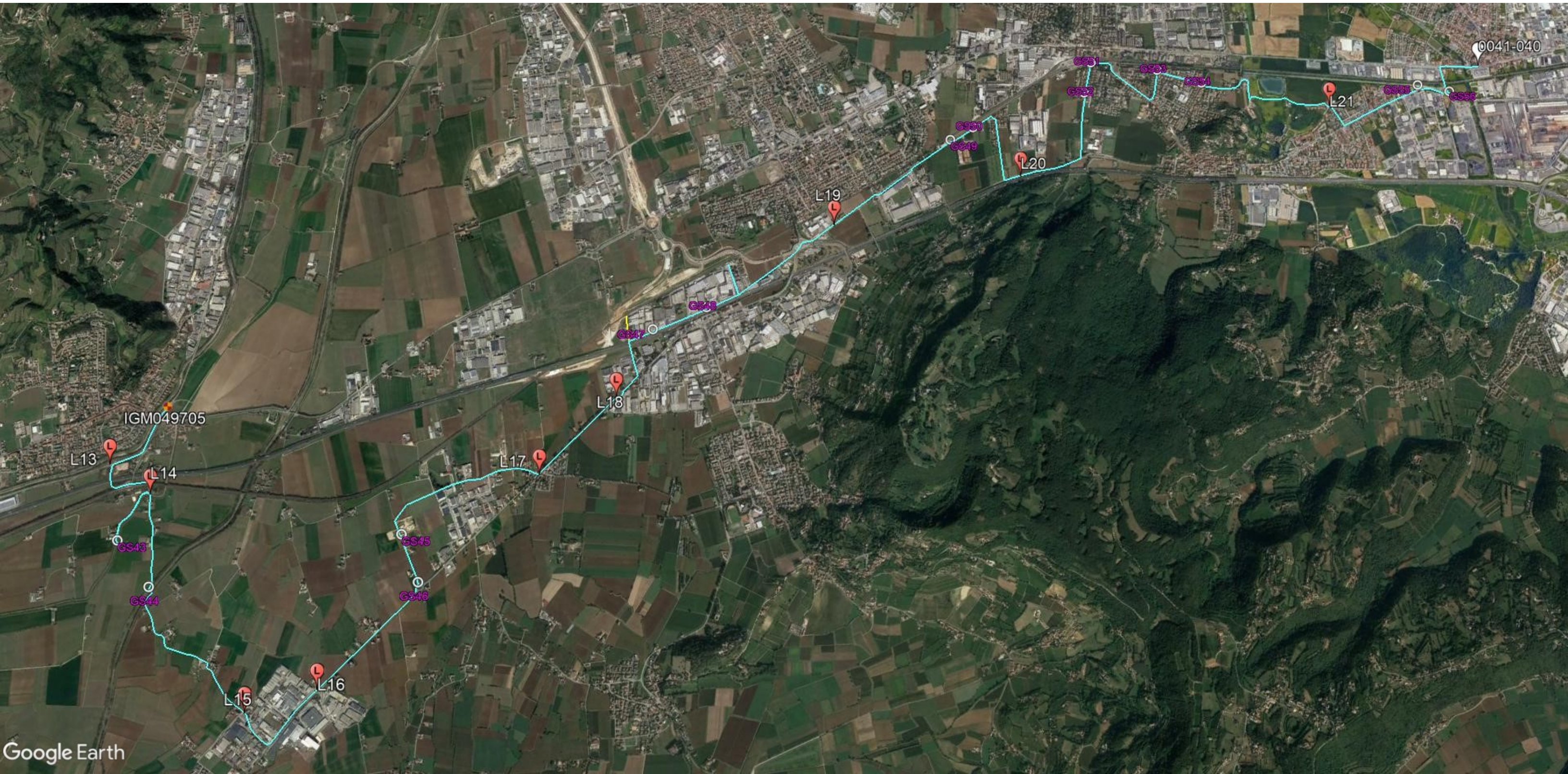
GS27

GS29

RL38

Google Earth





0041-040

IGM049705

L13

L14

GS43

GS44

L15

L16

GS45

GS46

L17

L18

GS48

GS47

L19

GS50

GS49

L20

GS51

GS52

GS53

GS54

L21

GS55

GS56