

| DESCRIZIONE | CODICE |
|---|---------------------|
| RIO6 - CARPENTERIA - Pianta e Prospetto - Tav. 1 | IN1711E2BRIO602001A |
| RIO6 - CARPENTERIA - Pianta e Prospetto - Tav. 2 | IN1711E2BRIO602002A |
| RIO6 - CARPENTERIA - Pianta e Prospetto - Tav. 3 | IN1711E2BRIO602003A |
| RIO6 - CARPENTERIA - Pianta e Prospetto - Tav. 4 | IN1711E2BRIO602004A |
| RIO6 - CARPENTERIA - Pianta e Prospetto - Tav. 5 | IN1711E2BRIO602005A |
| RIO6 - CARPENTERIA - Pianta e Prospetto - Tav. 6 | IN1711E2BRIO602006A |
| RIO6 - CARPENTERIA - Pianta e Prospetto - Tav. 7 | IN1711E2BRIO602007A |
| RIO6 - CARPENTERIA - Pianta Fondazioni e Tracciamento Pali - Tav. 1 | IN1711E2BRIO602008A |
| RIO6 - CARPENTERIA - Pianta Fondazioni e Tracciamento Pali - Tav. 2 | IN1711E2BRIO602009A |
| RIO6 - CARPENTERIA - Pianta Fondazioni e Tracciamento Pali - Tav. 3 | IN1711E2BRIO602010A |
| RIO6 - CARPENTERIA - Sezioni Trasversali - Tav. 1 | IN1711E2BRIO602011A |
| RIO6 - CARPENTERIA - Sezioni Trasversali - Tav. 2 | IN1711E2BRIO602012A |
| RIO6 - CARPENTERIA - Sezioni Trasversali - Tav. 3 | IN1711E2BRIO602013A |
| RIO6 - CARPENTERIA - Sezioni Trasversali - Tav. 4 | IN1711E2BRIO602014A |
| RIO6 - CARPENTERIA - Sezioni Trasversali - Tav. 5 | IN1711E2BRIO602015A |
| RIO6 - CARPENTERIA - Sezioni Tipi | IN1711E2BRIO602016A |
| RIO6 - ARMATURA PALI DI FONDAZIONE | IN1711E2BRIO602017A |
| RIO6 - ARMATURA MURI - Tav. 1 | IN1711E2BRIO602018A |
| RIO6 - ARMATURA MURI - Tav. 2 | IN1711E2BRIO602019A |
| RIO6 - ARMATURA MURI - Tav. 3 | IN1711E2BRIO602020A |
| RIO6 - ARMATURA MURI - Tav. 4 | IN1711E2BRIO602021A |
| RIO6 - ARMATURA MURI - Tav. 5 | IN1711E2BRIO602022A |
| RIO6 - ARMATURA MURI - Tav. 6 | IN1711E2BRIO602023A |
| RIO6 - ARMATURA MURI - Tav. 7 | IN1711E2BRIO602024A |
| RIO6 - ARMATURA MURI - Tav. 8 | IN1711E2BRIO602025A |
| RIO6 - ARMATURA MURI - Tav. 9 | IN1711E2BRIO602026A |
| RIO6 - ARMATURA MURI - Tav. 10 | IN1711E2BRIO602027A |
| RIO6 - ARMATURA MURI - Tav. 11 | IN1711E2BRIO602028A |
| RIO6 - ARMATURA MURI - Tav. 12 | IN1711E2BRIO602029A |
| RIO6 - ARMATURA MURI - Tav. 13 | IN1711E2BRIO602030A |
| RIO6 - ARMATURA MURI - Tav. 14 | IN1711E2BRIO602031A |

NOTE GENERALI

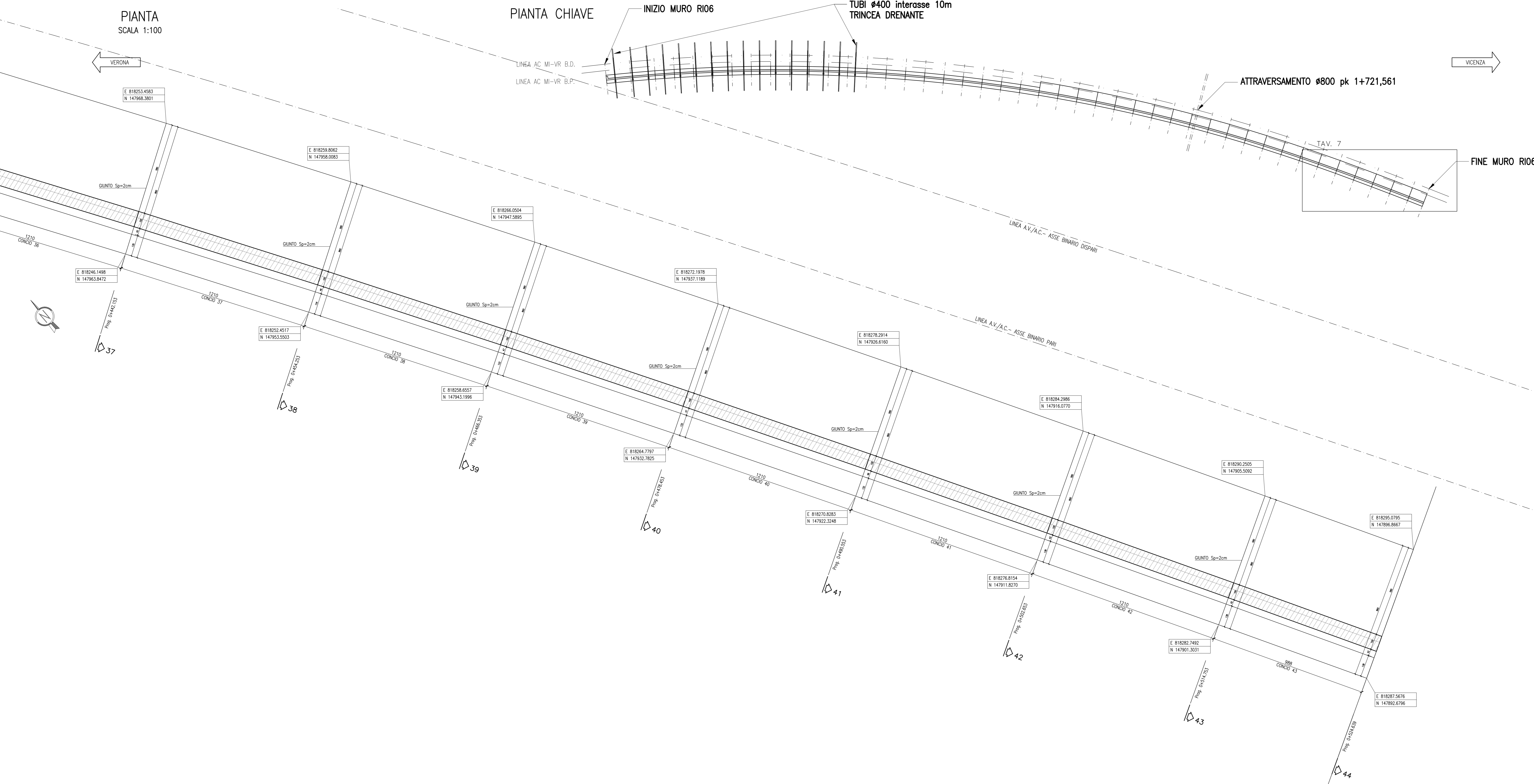
- TUTTE LE MISURE SONO ESPRESSE IN CENTIMETRI
- TUTTE LE QUOTE ALTIMETRICHE SONO ESPRESSE IN METRI s.l.m.
- TUTTI GLI ANGOLI SONO ESPRESSE IN GRADI DECIMALI
- TUTTE LE PROGRESSIVE SONO ESPRESSE IN CHILOMETRI

CARATTERISTICHE DEI MATERIALI

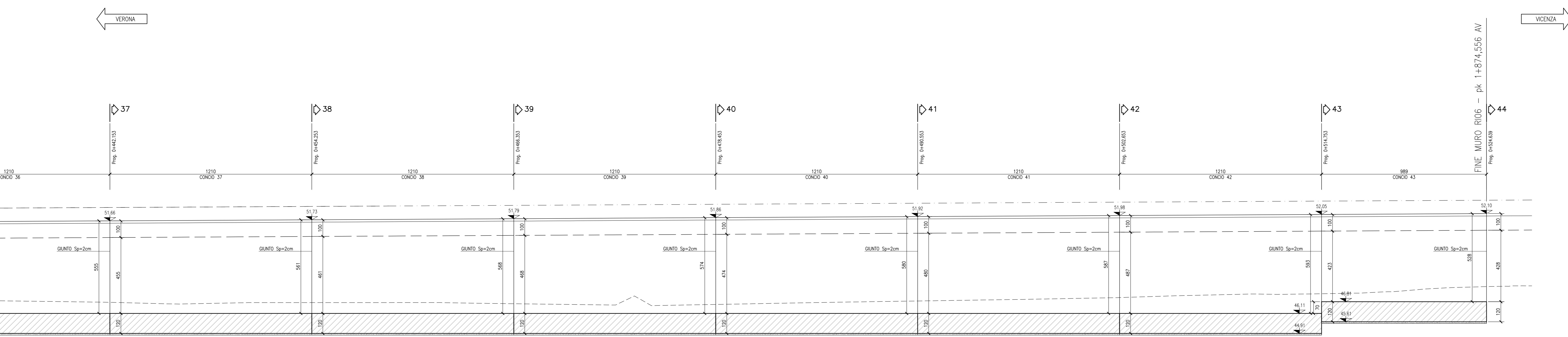
- PER LE CARATTERISTICHE DEI MATERIALI FARE RIFERIMENTO ALL'ELABORATO IN1711E24TRIO600001

PIANTA
SCALA 1:100

PIANTA CHIAVE



PROFILO LONGITUDINALE
SCALA 1:100



COMMITTENTE:

ALTA Sorveglianza:

GENERAL CONTRACTOR:

INFRASTRUTTURE FERROVIARIE STRATEGICHE DEFINITE DALLA LEGGE OBIETTIVO N. 443/01
LINEA A.V. /A.C. TORINO-VENEZIA Tratta VERONA-PADOVA
Lotto funzionale Verona-Bivio Vicenza
PROGETTO ESECUTIVO

RILEVATI
RILEVATO FERROVIARIO DAL KM 1+337,00 AL KM 1+876,19
GENERALE

Muro di sostegno in dx dal km 1+347,51 al km 1+876,77 - Carpenteria - Pianta e prospetto - Tav. 7

GENERAL CONTRACTOR:

INTERVENIRE:

DIRETTORE LAVORI:

SCALE: 1:100

| PROGETTAZIONE | REDAZIONE | VERIFICA | APPROVAZIONE |
|---------------|------------|------------|--------------|
| A. EMISSIONE | 31/03/2007 | 31/03/2007 | 31/03/2007 |
| B. | | | |
| C. | | | |