

NOTE GENERALI

- SALVO DIVERSE SPECIFICHE INDICAZIONI SULLE TAVOLE -
 - LE MISURE E LE QUOTE DOVRANNO ESSERE VERIFICATE IN CANTIERE AL MOMENTO DELL'ESECUZIONE DEI LAVORI
 - LE QUOTE SONO ESPRESSE IN CENTIMETRI SALVO DIVERSA INDICAZIONE.
 - LE QUOTE ALTIMETRICHE DI LIVELLO SONO ESPRESSE IN METRI E SONO RIFERITE ALLA QUOTA DI PROGETTO ±0.00m DEL PROGETTO ARCHITETTONICO E RIFERITE AL RUSTICO.
 - SALVO DIVERSA SPECIFICA INDICAZIONE, QUANTO RIPORTATO SUGLI ELABORATI DEL PROGETTO STRUTTURALE (NOTE, MATERIALI, QUOTE, DIMENSIONI, INDICAZIONI COSTRUTTIVE, ARMATURE, PARTICOLARI, ...) SI INTENDE GENERALMENTE RIFERITO ED ESTESO A TUTTI GLI ELEMENTI STRUTTURALI UGUALI O ANALOGHI A QUELLI OGGETTO DELL'INDICAZIONE.
 - NON MISURARE I DISEGNI, LE QUOTE MANCANTI DOVRANNO ESSERE CONCORDATE CON I PROGETTISTI E LA DIREZIONE LAVORI
 - IN CASO DI INCOERENZE GRAFICHE TRA GLI ELABORATI PREVALGONO I DISEGNI DI MAGGIORE DETTAGLIO.
 - PER IL POSIZIONAMENTO DEI VANI E DEI FORI PER IMPIANTI, PLUVIALI E TUBAZIONI SI VEDANO GLI ELABORATI DEL PROGETTO ARCHITETTONICO E IMPIANTISTICO. PER L'INSERIMENTO ALL'INTERNO DEGLI ELEMENTI STRUTTURALI SI VEDANO I DETTAGLI TIPOLOGICI DELLE TAVOLE DI ARMATURA.
 - EVENTUALI TUBAZIONI DI DIAMETRO INFERIORE AI 10 CM NON INDICATE NELLE PRESENTI TAVOLE DEVONO ESSERE DISPOSTE IN MODO DA NON INTERFERIRE CON LE ARMATURE.
 - SI DOVRÀ VERIFICARE IN SITO L'ESATTO POSIZIONAMENTO DELLE RETI TECNOLOGICHE ESISTENTI E DI PROGETTO.
 - SI RIMANDA AGLI ELABORATI ARCHITETTONICI ED IMPIANTISTICI PER L'ESATTO POSIZIONAMENTO DELLE FOROMETRIE SUGLI ELEMENTI STRUTTURALI. IN CASO DI EVIDENTI DIFFORMITÀ RISPETTO AI DISEGNI STRUTTURALI, SI RACCOMANDA DI CONTATTARE LA DIREZIONE LAVORI.
- STRUTTURE DI FONDAZIONE
- LE FONDAZIONI E PAVIMENTAZIONI POGGIANO SUL PIANO CAMPANA SCOTICATO E COMPATTATO O RIPORTO STRUTTURALE COMPATTATO AL 95% DELLA PROVA AASHTO MODIFICATA

TABELLA MATERIALI

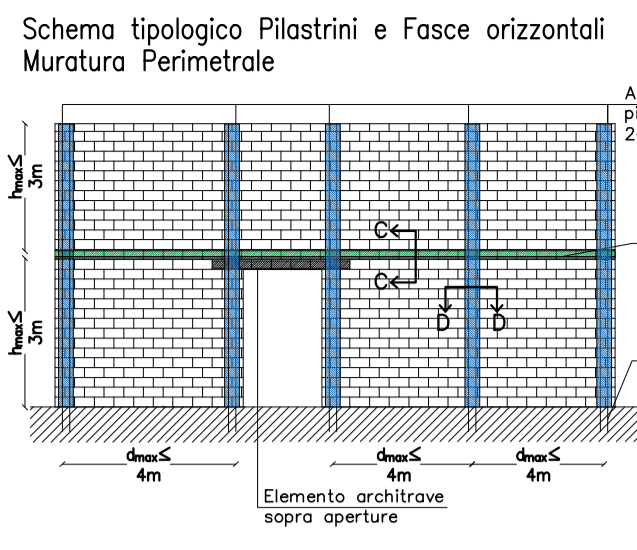
CARATTERISTICHE PRESTAZIONALI DEL CALCESTRUZZO - (NTC 2008 - UNI EN 206:2016 - UNI 11104:2004)

OPERA TIPO	MAGRONI	PLATEE, TRAVI ROVERSE, CORDOLI, SOLETTE, CONTROTERRA	PILASTRI	TRAVI, CATENA, MONACO, SOLAIO	CORNICIONE
Classe di Resistenza	C12/15	C25/30	C32/40	C28/35	C32/40
Classe di Esposizione	/	XC2	XC3	XC3	XC4
Dimensione massima nominale dell'aggregato (mm)	/	25	20	20	20
Rapporto a/c massimo	/	0.60	0.55	0.55	0.50
Classe di consistenza (Abbassamento di cono)	/	S4	S4	S4	S4
Dosaggio di cemento	>=150 kg/m ³	>=300 kg/m ³	>=320 kg/m ³	>=320 kg/m ³	>=340 kg/m ³
Copriferro minimo netto (mm) (*)	/	50	40	40	45
Armatura	/	Acciaio B450C Saldabile			

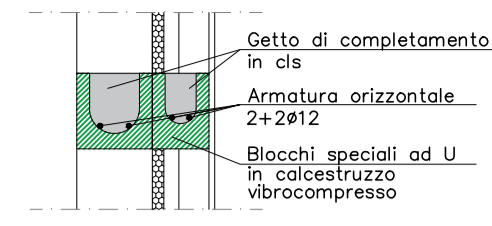
(*) Salvo indicazioni diverse negli elaborati grafici.

CARATTERISTICHE DI RESISTENZA AL FUOCO

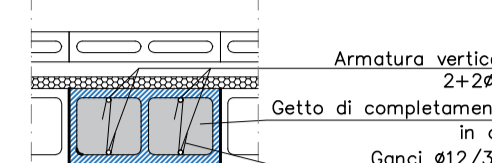
Le strutture devono garantire i seguenti requisiti di resistenza al fuoco:
- Strutture in elevazione R60



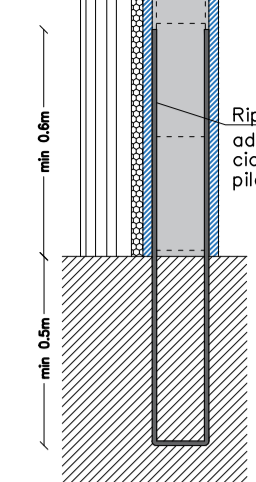
SEZIONE CC - Tipologico fascia orizzontale - Muratura perimetrale



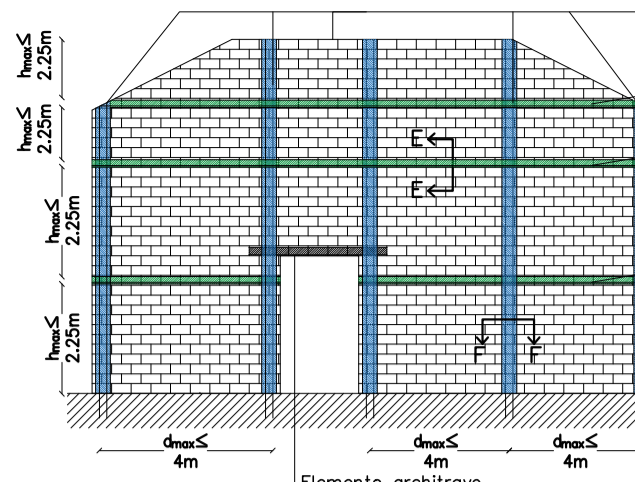
SEZIONE DD - Tipologico pilastro Muratura perimetrale



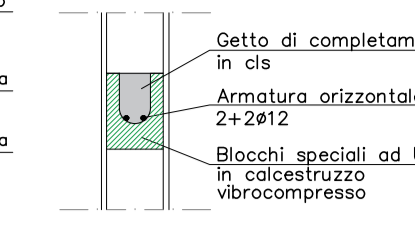
Tipologico riprese armature verticali



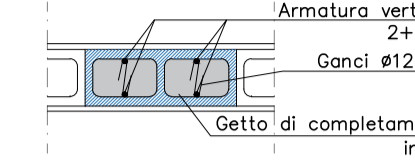
Schema tipologico Pilastri e Fasce orizzontali Muratura Interna



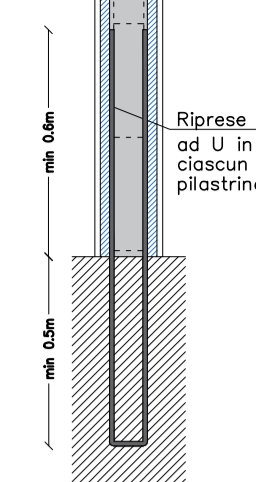
SEZIONE EE - Tipologico fascia orizzontale - Muratura interna



SEZIONE FF - Tipologico pilastro Muratura interna



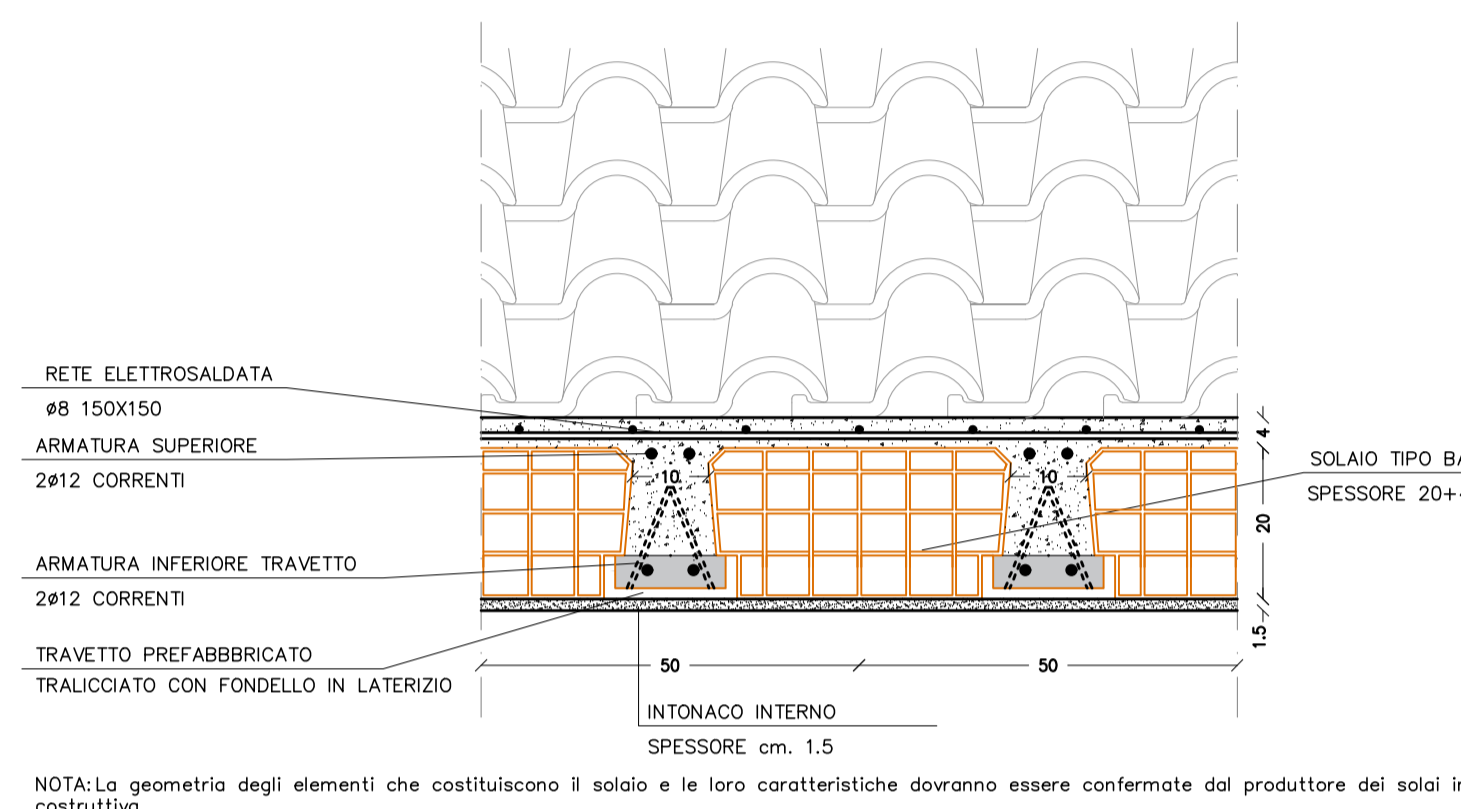
Tipologico riprese armature verticali



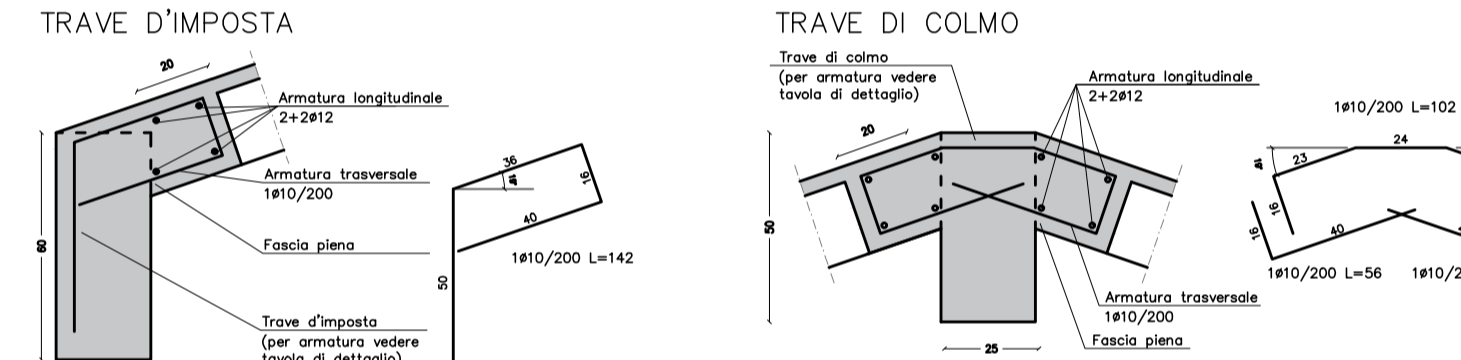
PIANTA COPERTURA quota +6.30 Scala 1:50



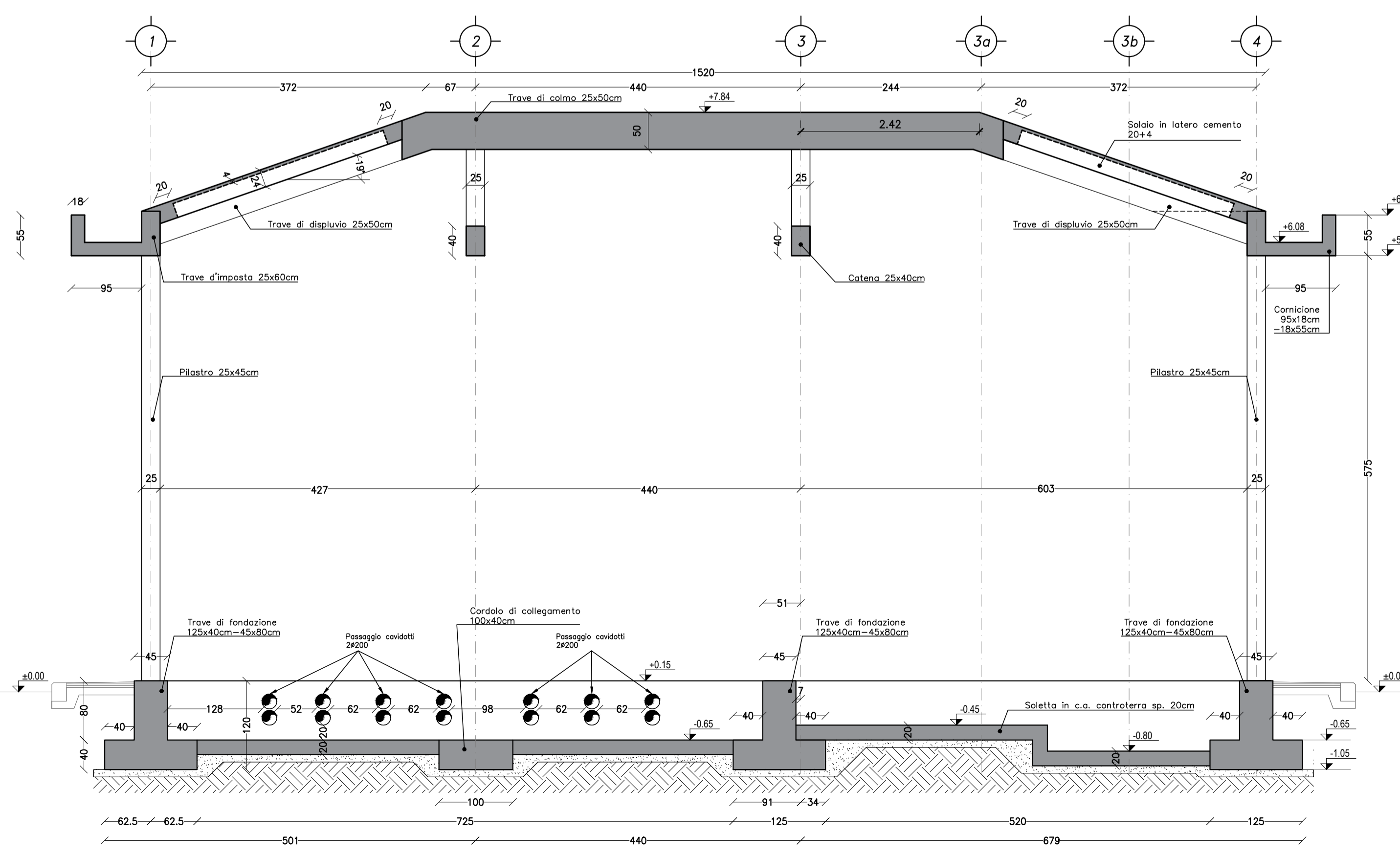
DETTAGLIO TIPOLOGICO SOLAIO - Scala 1:10



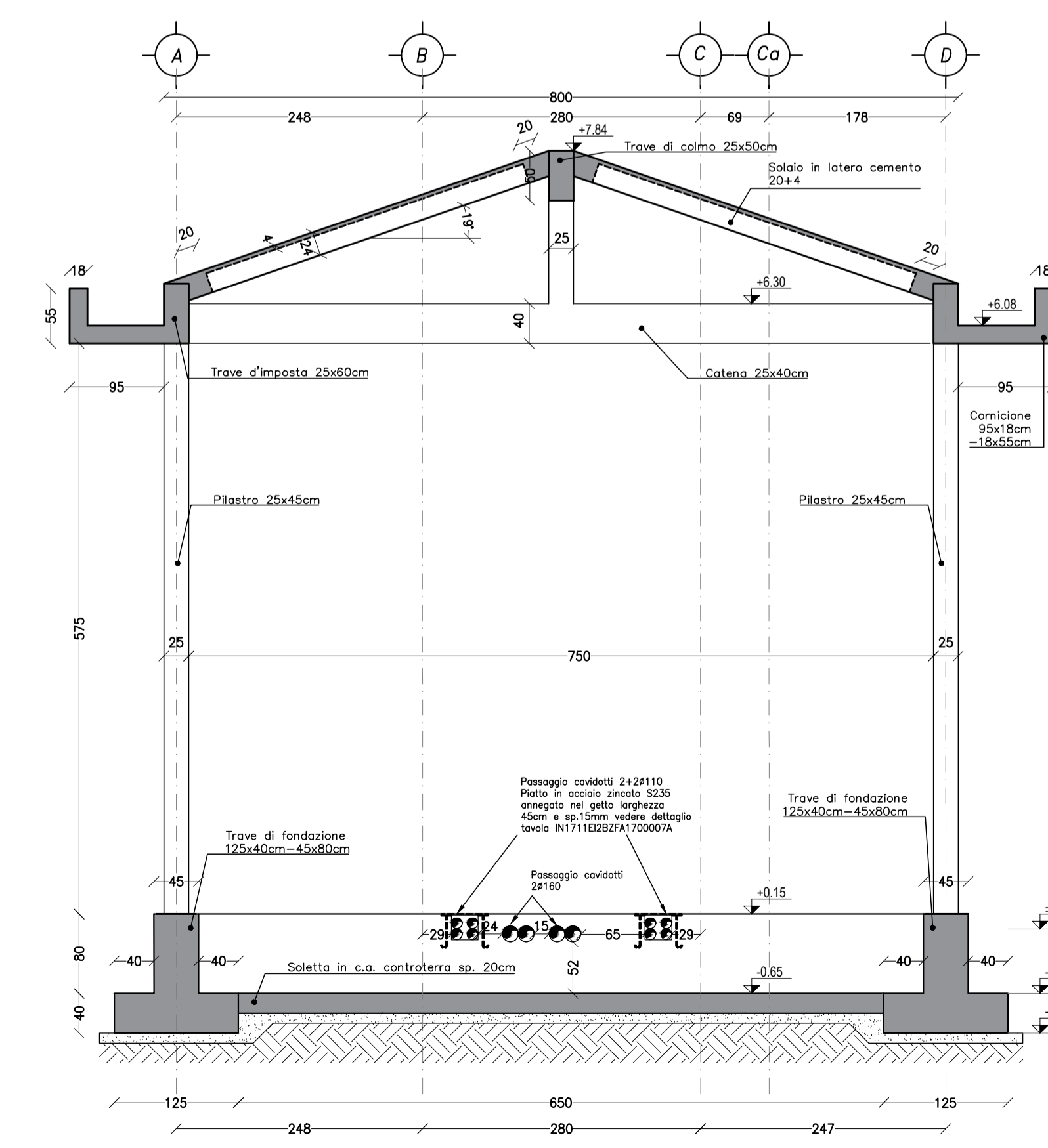
DETTAGLIO TIPOLOGICO FASCIA PIENA - Scala 1:20



SEZIONE CARPENTERIA AA - Scala 1.50



SEZIONE CARPENTERIA BB - Scala 1.50



K-MAP



COMMITTENTE: **RFI RETE FERROVIARIA ITALIANA GRUPPO FERROVIE DELLO STATO**

ALTA Sorveglianza: **ITALFERR GRUPPO FERROVIE DELLO STATO**

GENERAL CONTRACTOR: **Consorzio Iricav Due**

INFRASTRUTTURE FERROVIARIE STRATEGICHE DEFINITE DALLA LEGGE OBIETTIVO N. 443/01
LINEA A.V. /A.C. TORINO-VENEZIA Tratta VERONA-PADOVA
Lotto funzionale Verona-Bivio Vicenza
PROGETTO ESECUTIVO

FABBRICATI
 FA17 - CABINA TE INNESTO VERONA AL KM 0+214,10

STRUTTURE
 FABBRICATO - CARPENTERIE: SEZIONI

GENERAL CONTRACTOR: **Consorzio Iricav Due**

DIRETTORE LAVORI: **Ing. Luca ZACCARIA**

SCALA: **VARIE**

COMMESSA: **IN17** LOTTO: **11** FASE: **E** ENTE: **12** TIPO DOC.: **BB** OPERA/DISCIPLINA: **FA1700** PROG.: **002** REV.: **B** FOGLIO: **001** di **001**

VISTO CONSORZIO IRICAV DUE
 Firma: **Ing. Luca ZACCARIA** Data: _____

Progettazione:

Rev.	Descrizione	Redatto	Data	Verificato	Data	Approvato	Data	IL PROGETTISTA
A	EMISSIONE	SA	28/02/2021	SA	28/02/2021	SA	28/02/2021	
B	RELA A SOSTA RECAPITO GRILLO/STILE VALDARE	SA	25/04/2021	SA	25/04/2021	SA	25/04/2021	
C								

CIG: 8377957CD1 CUP: J41E9100000009 File: 111711E028FA1700028 DWG Cod. origine:

Progetto cofinanziato dalla Unione Europea

Scala di plot: **TUTTI I DIRITTI DEL PRESENTE DOCUMENTO SONO RISERVATI. LA PRODUZIONE ANCHE PARZIALE È VIETATA**