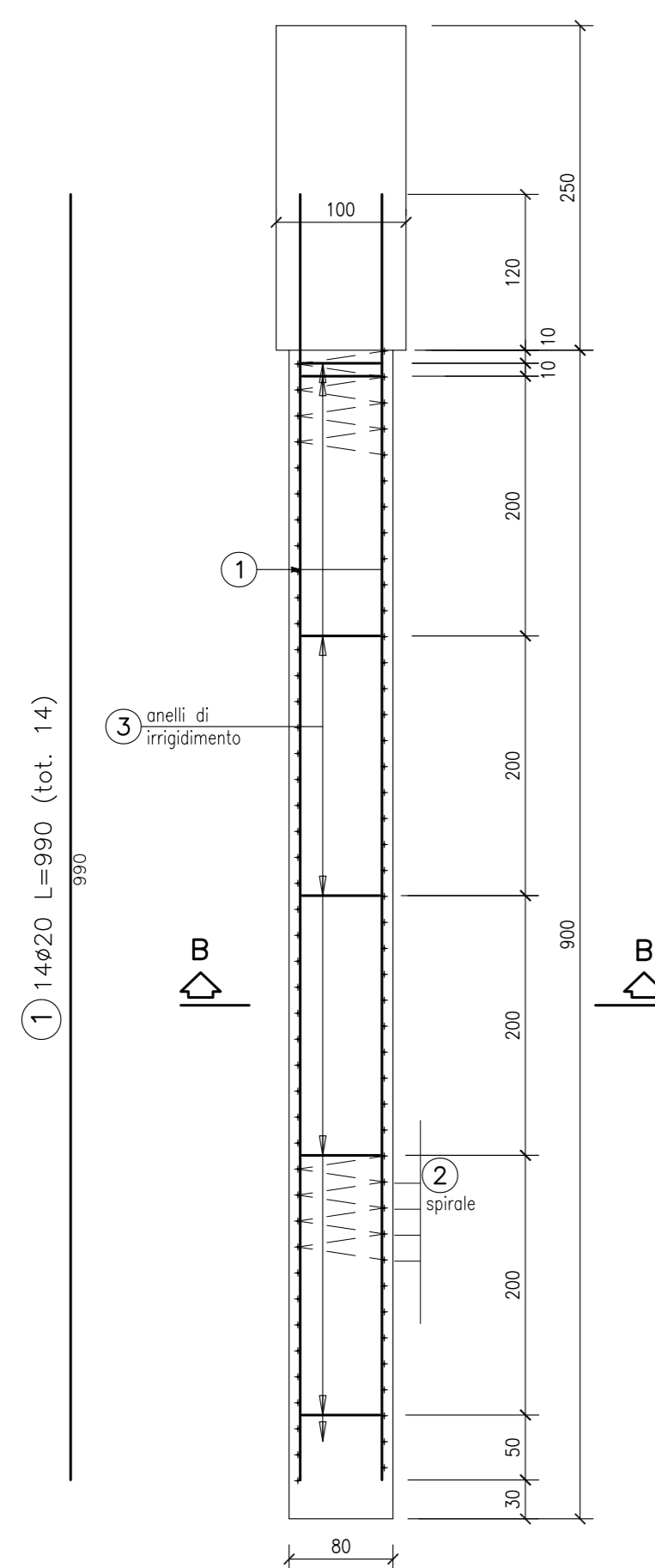
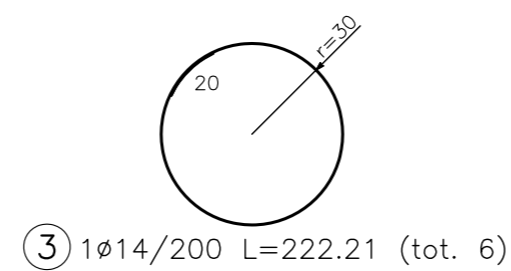
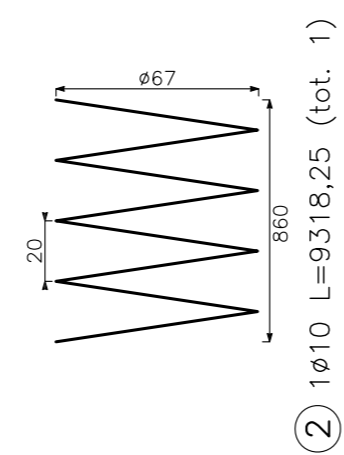
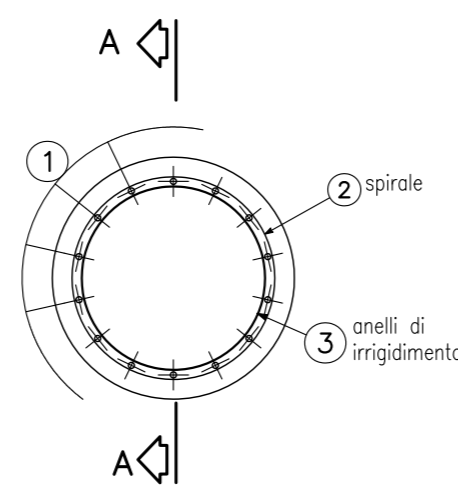


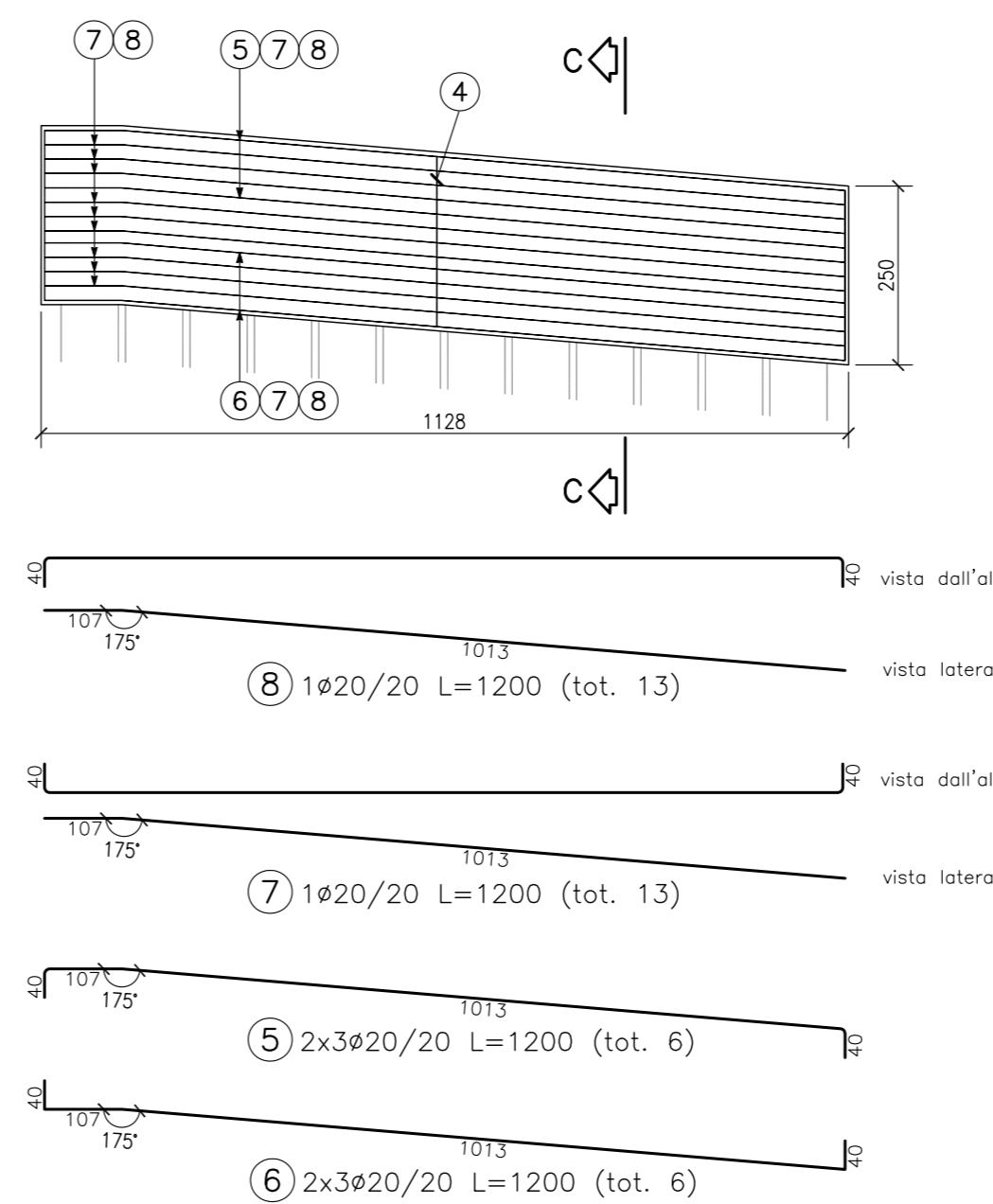
**PALO  $\phi 800$  L=9m**  
**SEZIONE A-A**  
scala 1:50



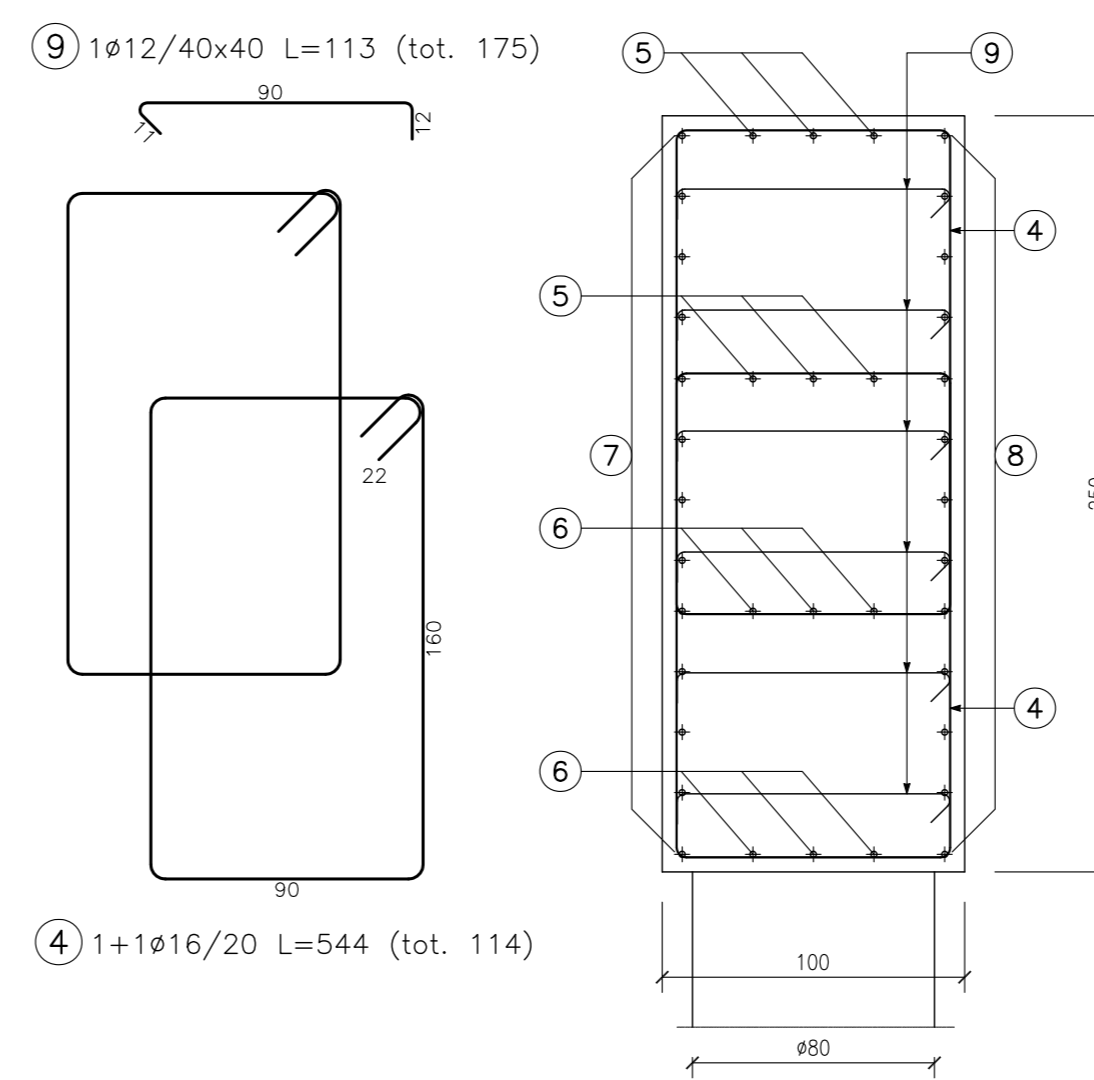
**SEZIONE B-B**  
scala 1:25



**CORDOLO L=11,28m**  
scala 1:100



**SEZIONE C-C**  
scala 1:25



**DISEGNI DI RIFERIMENTO**

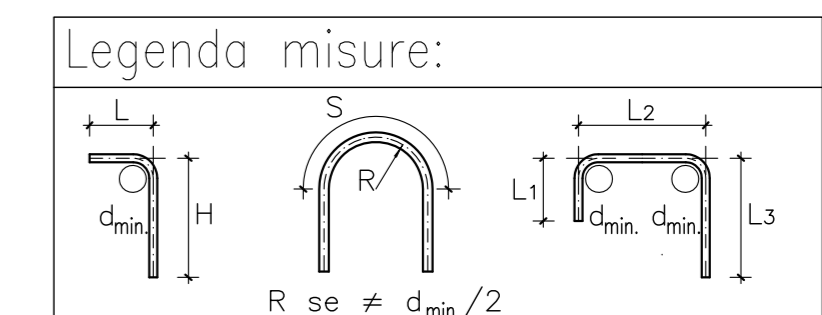
DESCRIZIONE CODICE

**NOTE GENERALI**

- TUTTE LE MISURE SONO ESPRESSE IN CENTIMETRI
- TUTTI GLI ANGOLI SONO ESPRESSE IN GRADI DECIMALI
- DOVE NON SPECIFICATO, SI PRESCRIVONO I SEGUENTI DIAMETRI MINIMI DI PIEGATURA:

$\phi$ BARRA	DIAMETRO MINIMO DI PIEGATURA
> 16mm	7 $\phi$
$\leq$ 16mm	4 $\phi$

- LE DIMENSIONI INDICATE PER LA SAGOMA DELLE ARMATURE SONO RIFERITE ALL'ASSE DELLA BARRA
- LE MISURE DEI SINGOLI TRATTI DI BARRA VANNO INTESE SECONDO LA SEGUENTE TABELLA:



COMMITTENTE:



ALTA SORVEGUANZA:



GENERAL CONTRACTOR:



INFRASTRUTTURE FERROVIARIE STRATEGICHE DEFINITE DALLA LEGGE OBIETTIVO N. 443/01  
LINEA A.V. /A.C. TORINO-VENEZIA Tratta VERONA-PADOVA  
Lotto funzionale Verona-Bivio Vicenza

PROGETTO ESECUTIVO  
INTERFERENZE IDRAULICHE ED OPERE IDRAULICHE  
TOMBINO SCATOLARE BYPASS VALPANTENA AL KM 0+751,35  
GENERALE

Ponte su tombino esistente a pk 0+767,69 - Armatura pali

GENERAL CONTRACTOR		DIRETTORE LAVORI		SCALA :
CONSORZIO IREGGIA INGEGNERIA S.p.A. Via Venezia 4289 42018 Tel. 059/4289	Consorzio Iricav Due Data:	ing. Luca ZACCARIA iscritto all'ordine degli Ingegneri di Rovenna n. A1206 Data:		1:50

COMMESSA	LOTTO	FASE	ENTE	TIPO DOC.	OPERA/DISCIPLINA	PROGR.	REV.	FOGLIO
IN17	11	E	12	BB	INO100	005	A	18

VISTO CONSORZIO IRICAV DUE	
Firma ing. Luca ZACCARIA	Data

Progettazione :

Rev.	Descrizione	Redatto	Data	Verificato	Data	Approvato	Data
A	EMISSIONE	Ronca	31/03/2021	Giulio	31/03/2021	Attilio	31/03/2021
B							
C							

CIG: 8327957CD1	CUP: J41E9100000009	File: INF711E08B8010005A.DWG
Progetto cofinanziato dalla Unione Europea		Cod. origine: 0003