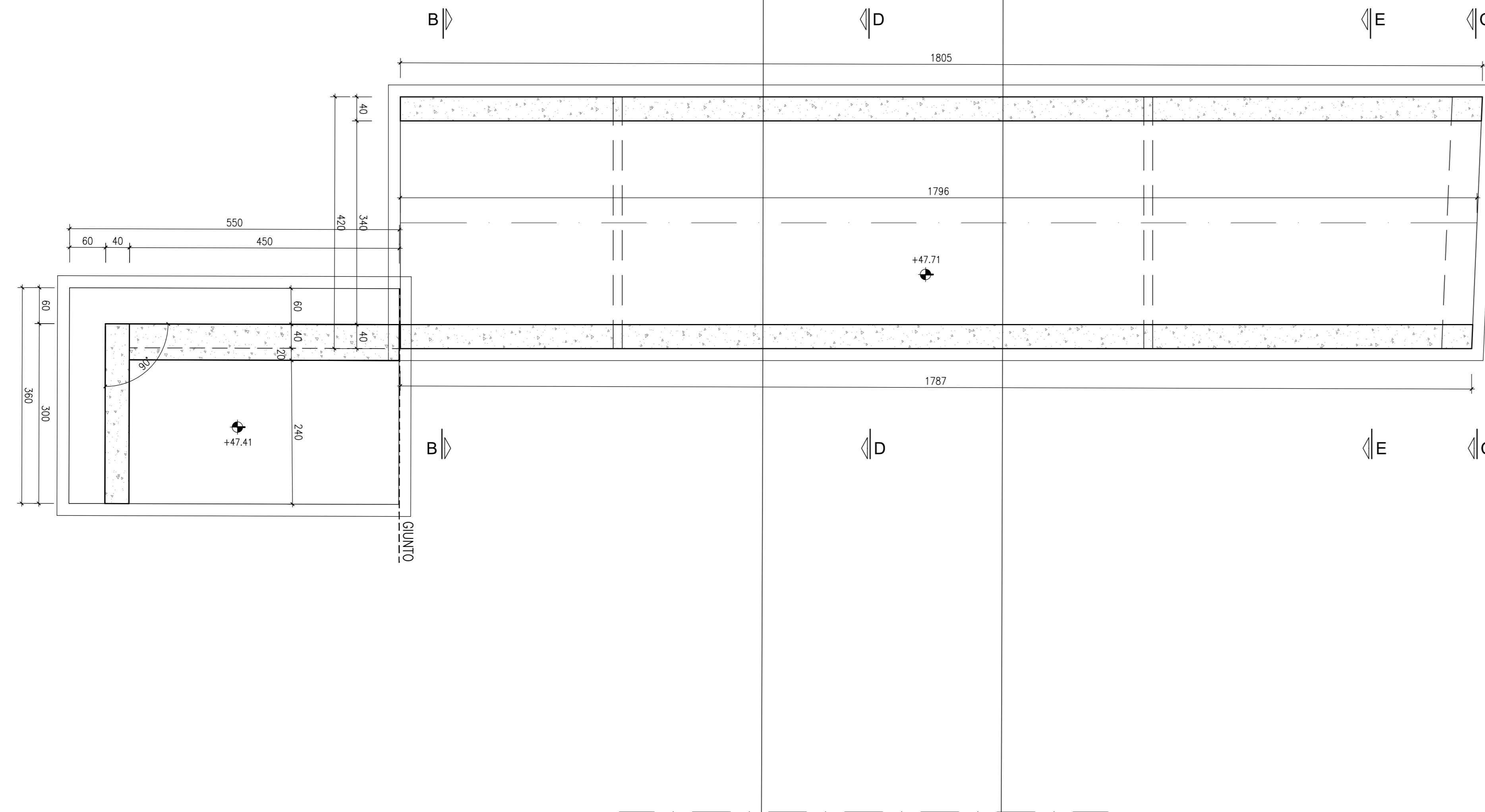
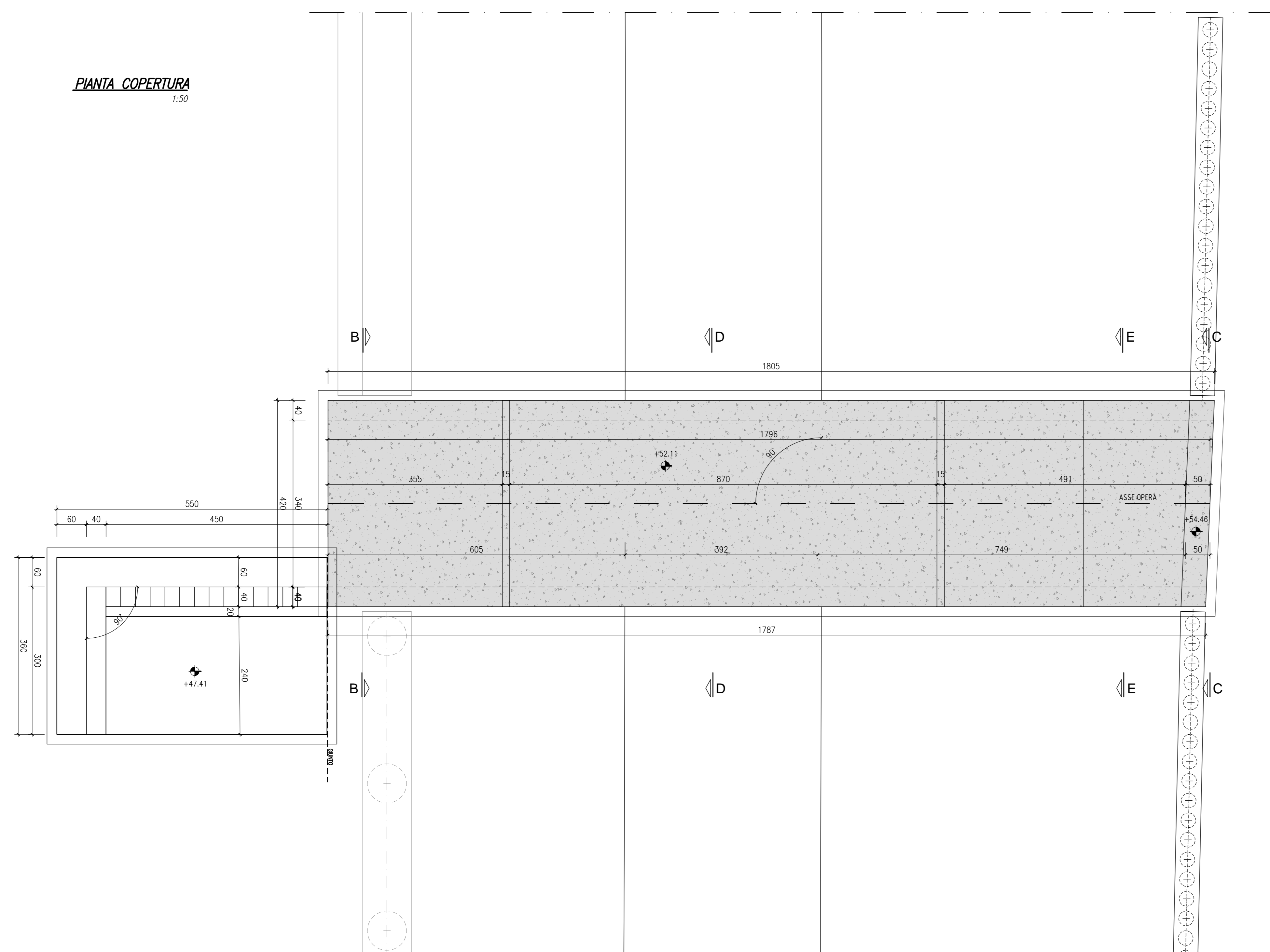


PIANTA ELEVAZIONE
1:30



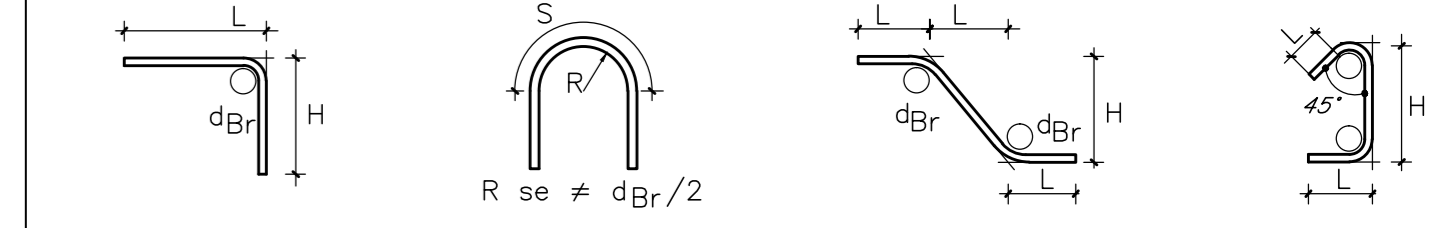
PIANTA COPERTURA
1:50



KEYPLAN



MATERIALI PIEGATURE E COPRIFERRI



Diametro piegature d_B:

• Barra c16	d _B = 4φ
• Barra #16 - #26	d _B = 7φ

GETTI IN OPERA

- CALCESTRUZZO MAGRO E GETTO DI LIVELLAMENTO**
- CLASSE DI RESISTENZA MINIMA C12/15
 - TIPO CEMENTO CEM II+V
 - CLASSE DI ESPOSIZIONE AMBIENTALE : X0
- CALCESTRUZZO PER STRUTTURE DI FONDAZIONE**
- CLASSE DI RESISTENZA MINIMA C32/40
 - TIPO CEMENTO CEM II+V
 - RAPPORTO A/C : ≤ 0,50
 - CLASSE MINIMA DI CONSISTENZA : S4
 - CLASSE DI ESPOSIZIONE AMBIENTALE : XC2
 - COPRIFERRO = 50 mm
 - DIAMETRO MASSIMO INERTI : 30 mm
- CALCESTRUZZO STRUTTURE SCATOLARI-MURI AD U**
- CLASSE DI RESISTENZA MINIMA C32/40
 - TIPO CEMENTO CEM II+V
 - RAPPORTO A/C : ≤ 0,50
 - CLASSE MINIMA DI CONSISTENZA : S4
 - CLASSE DI ESPOSIZIONE AMBIENTALE : XC4
 - COPRIFERRO = 50 mm
 - DIAMETRO MASSIMO INERTI : 25 mm
- CALCESTRUZZO PALI**
- CLASSE DI RESISTENZA MINIMA C25/30
 - TIPO CEMENTO CEM II+V
 - RAPPORTO A/C : ≤ 0,50
 - CLASSE MINIMA DI CONSISTENZA : S4
 - CLASSE DI ESPOSIZIONE AMBIENTALE : XC2
 - COPRIFERRO PALI = 60 mm
 - DIAMETRO MASSIMO INERTI : 32 mm
- CALCESTRUZZO MURI SPALLE**
- CLASSE DI RESISTENZA MINIMA C32/40
 - TIPO CEMENTO CEM II+V
 - RAPPORTO A/C : ≤ 0,50
 - CLASSE MINIMA DI CONSISTENZA : S4
 - CLASSE DI ESPOSIZIONE AMBIENTALE : XC2 (FONDAZIONE) - XC4 (ELEVAZIONE)
 - COPRIFERRO = 50 mm
 - DIAMETRO MASSIMO INERTI : 30 mm (FONDAZIONE) - 25mm (ELEVAZIONE)
- ACCIAIO ORDINARIO PER CALCESTRUZZO ARMATO**
- IN BARRE E RETI ELETTROSALDATE
- B450C saldabile che presenta le seguenti caratteristiche :
- Tensione di snervamento caratteristica f_{yk} ≥ 450 N/mm²
 - Tensione caratteristica a rottura f_{tk} ≥ 540 N/mm²
 - Tensione caratteristica a rottura 1,15 ≤ f_{tk}/f_{yk} < 1,35
- CALCESTRUZZO CORDOLI ED OPERE PROVVISORIE**
- CLASSE DI RESISTENZA MINIMA C25/30
 - TIPO CEMENTO CEM II+V
 - RAPPORTO A/C : ≤ 0,60
 - CLASSE MINIMA DI CONSISTENZA : S4
 - CLASSE DI ESPOSIZIONE AMBIENTALE : XC2
 - COPRIFERRO = 50 mm
 - DIAMETRO MASSIMO INERTI : 25 mm
- ACCIAIO DA CARPENTERIA METALLICA - PLINTONE - MICROPALI**
- Tipo S275JR (UNI EN 10210-1) t≤40mm
- Tensione di snervamento caratteristica f_{yk}≥275 N/mm²
- Tensione caratteristica a rottura f_{yk}≥430 N/mm²

COMMITTENTE:



ALTA SORVEGLIANZA:



GENERAL CONTRACTOR:



INFRASTRUTTURE FERROVIARIE STRATEGICHE DEFINITE DALLA LEGGE OBIETTIVO N. 443/01
LINEA A.V. /A.C. TORINO-VENEZIA Tratta VERONA-PADOVA
Lotto funzionale Verona-Bivio Vicenza
PROGETTO ESECUTIVO

IN - INTERFERENZE VIARIE
 IN02 - PROLUNGAMENTO SOTTOVIA ESISTENTE AL km 1+876.67
 OPERA PRINCIPALE
 CARPENTERIA FONDAZIONE E COPERTURA

GENERAL CONTRACTOR Consorzio Irico-IV Due Ing. Luca BANGOLFI		DIRETTORE LAVORI Consorzio Irico-IV Due Ing. Luca BANGOLFI		SCALA 1:50				
COMMESSA IN02	LOTTO 11	FASE E	ENTE B	TIPO DOC. B	OPERA/DISCIPLINA IN02	PROGR. 001	REV. A	FOGLIO 11
VISTO CONSORZIO IRICO-IV DUE Ing. Luca BANGOLFI								
Progettazione: Rev. Descrizione Redatto Data Verificato Data Approvato Data								
A	BASELINE							
B								
C								
CUP: J41E1100000009 Progetto cofinanziato dalla Unione Europea								