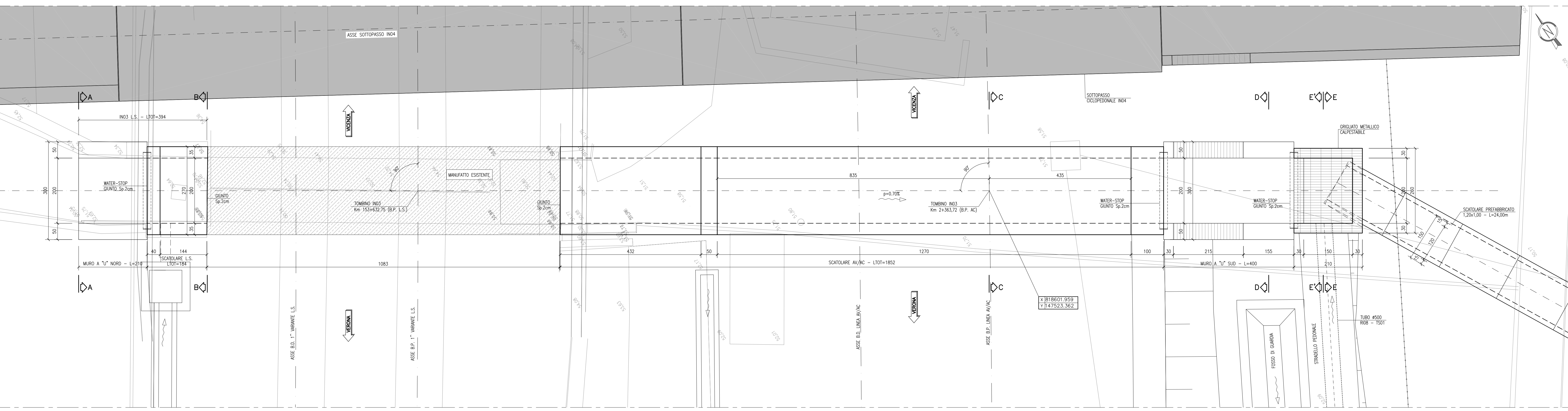


DESCRIZIONE	CODICE
- RILEVATO FERROVIARIO A.V. DAL KM 2+196,68 AL KM 2+538,00 - Planimetria di progetto	IN171102P08R000002
- RILEVATO FERROVIARIO A.V. DAL KM 2+196,68 AL KM 2+538,00 - Planimetria URSULA	IN171102P08R000401
- RILEVATO FERROVIARIO L.S. DAL KM 13+538,00 AL KM 13+602,00 - Planimetria di progetto	IN171102P08R000002
- CORPO STRADALE - ZONA DI TRANSIZIONE IN CORRISPONDENZA DEI TOMBINI	IN171102P08R000002

PIANTA  
SCALA 1:50



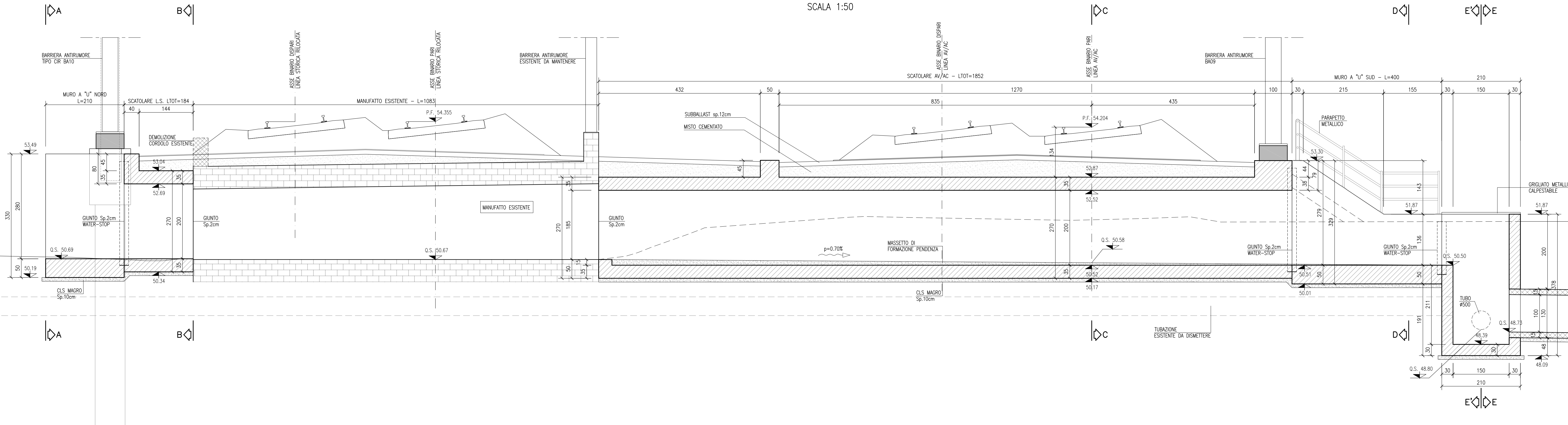
NOTE GENERALI

- TUTTE LE MISURE SONO ESPRESSE IN CENTIMETRI
- TUTTE LE QUOTE ALTIMETRICHE SONO ESPRESSE IN METRI s.l.m.
- TUTTI GLI ANGOLI SONO ESPRESSE IN GRADI DECIMALI
- TUTTE LE PROGRESSIVE SONO ESPRESSE IN CHILOMETRI
- PER I PARTICOLARI DELLA ZONA DI TRANSIZIONE RILEVATO-OPERA D'ARTE, SI APPLICA QUANTO PREVISTO DALLO SPECIFICO ELABORATO DELLA WBS CSDD

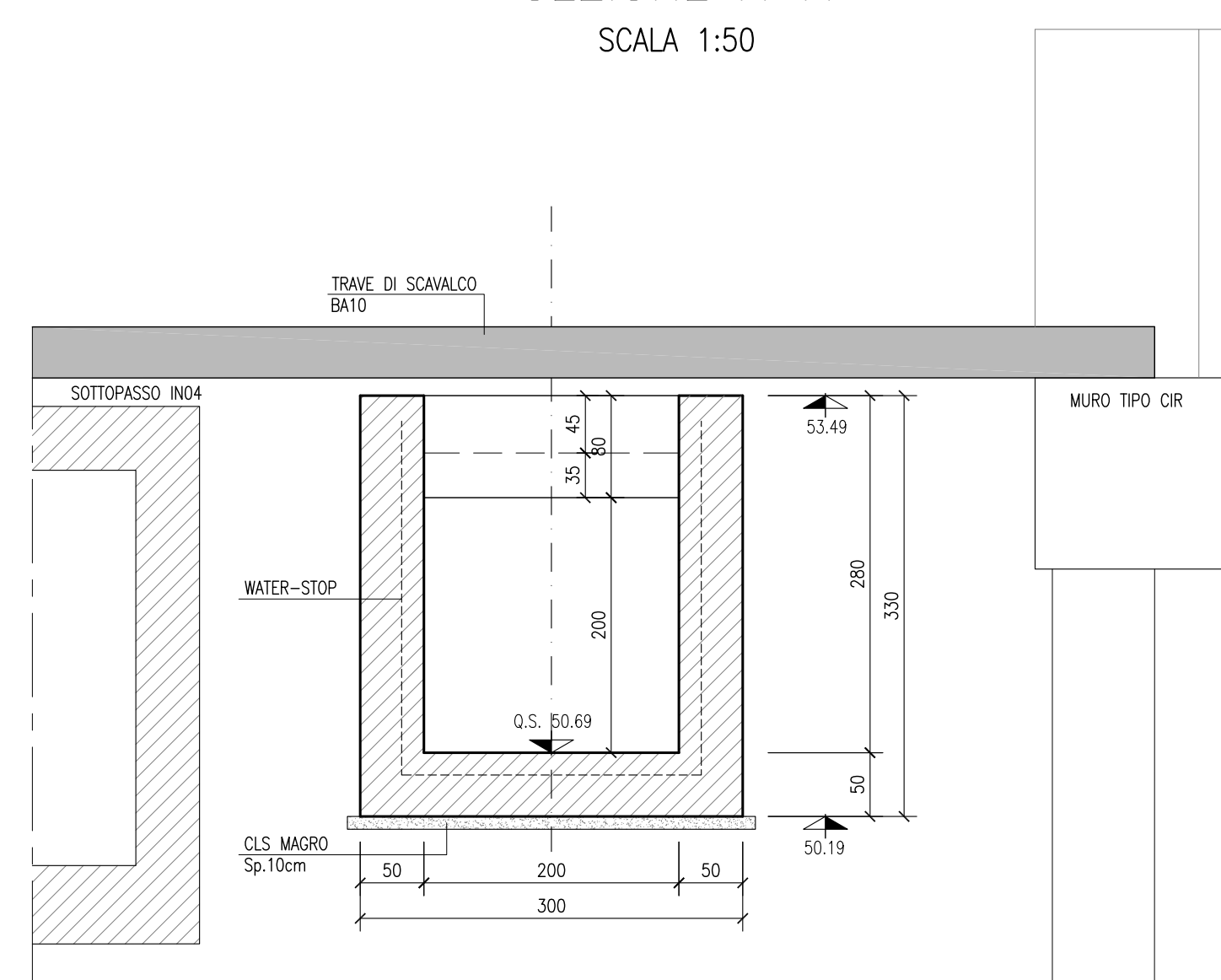
CARATTERISTICHE MATERIALI

- PER LE CARATTERISTICHE DEI MATERIALI SI FA RIFERIMENTO ALL'ELABORATO IN1710E241N0000001.

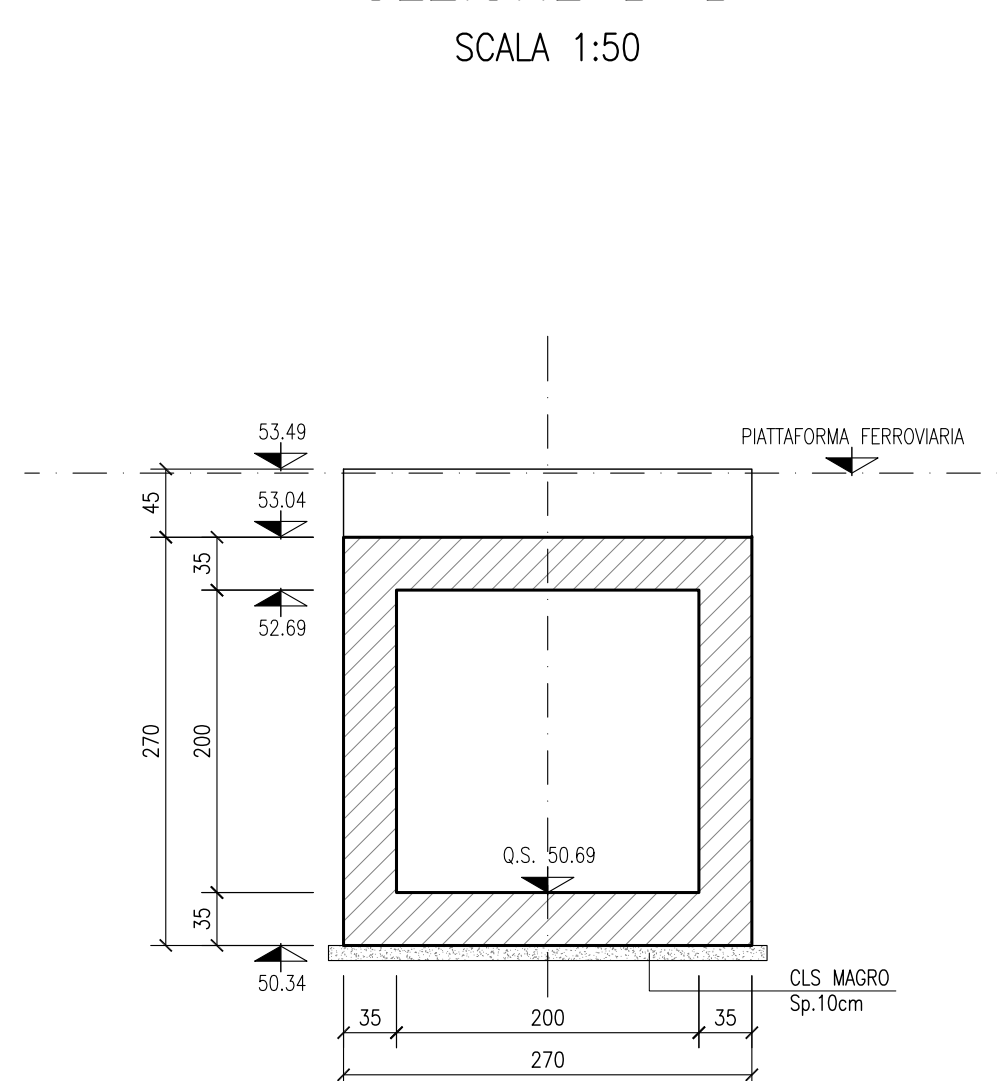
SEZIONE LONGITUDINALE  
SCALA 1:50



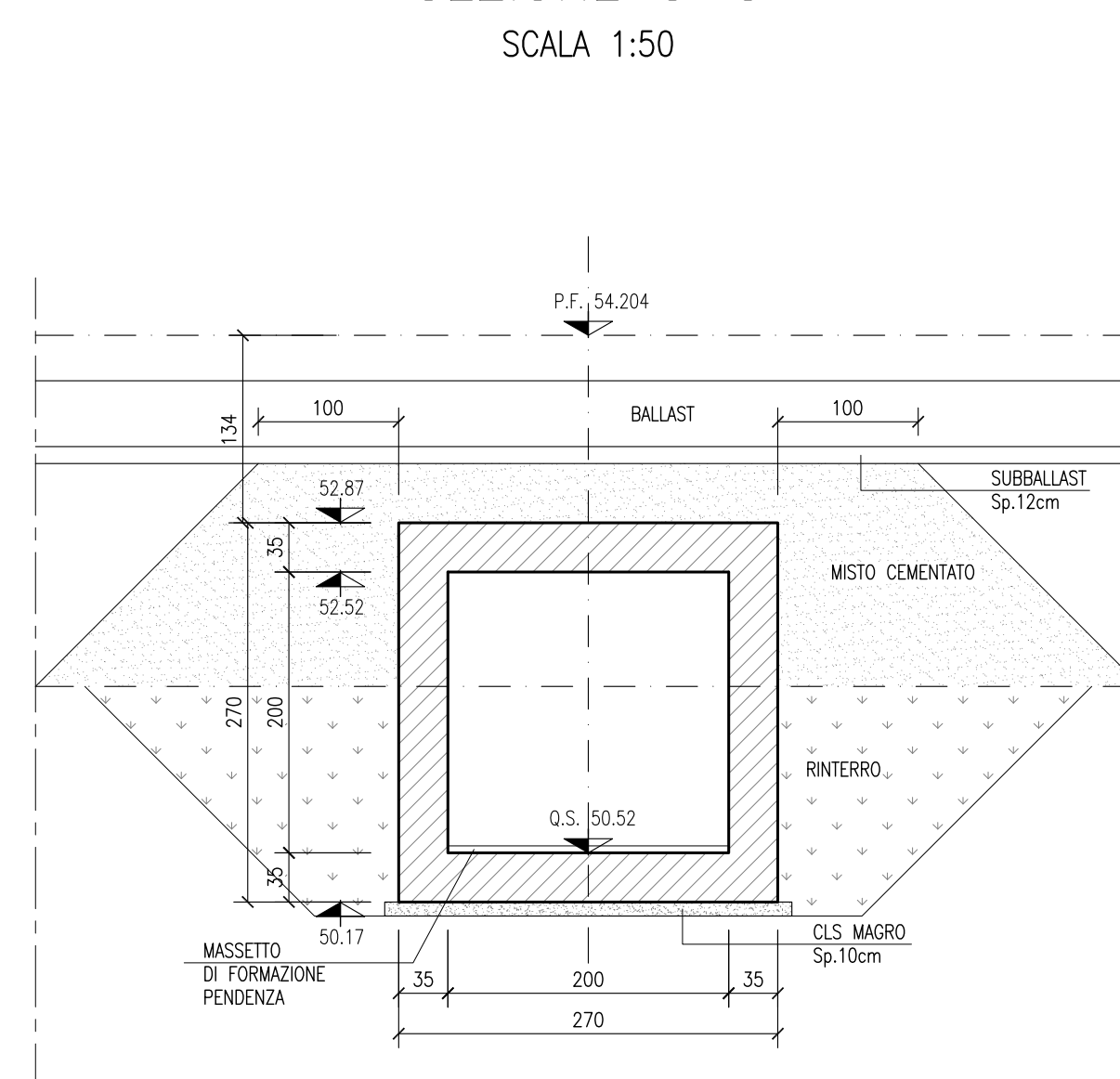
SEZIONE A-A  
SCALA 1:50



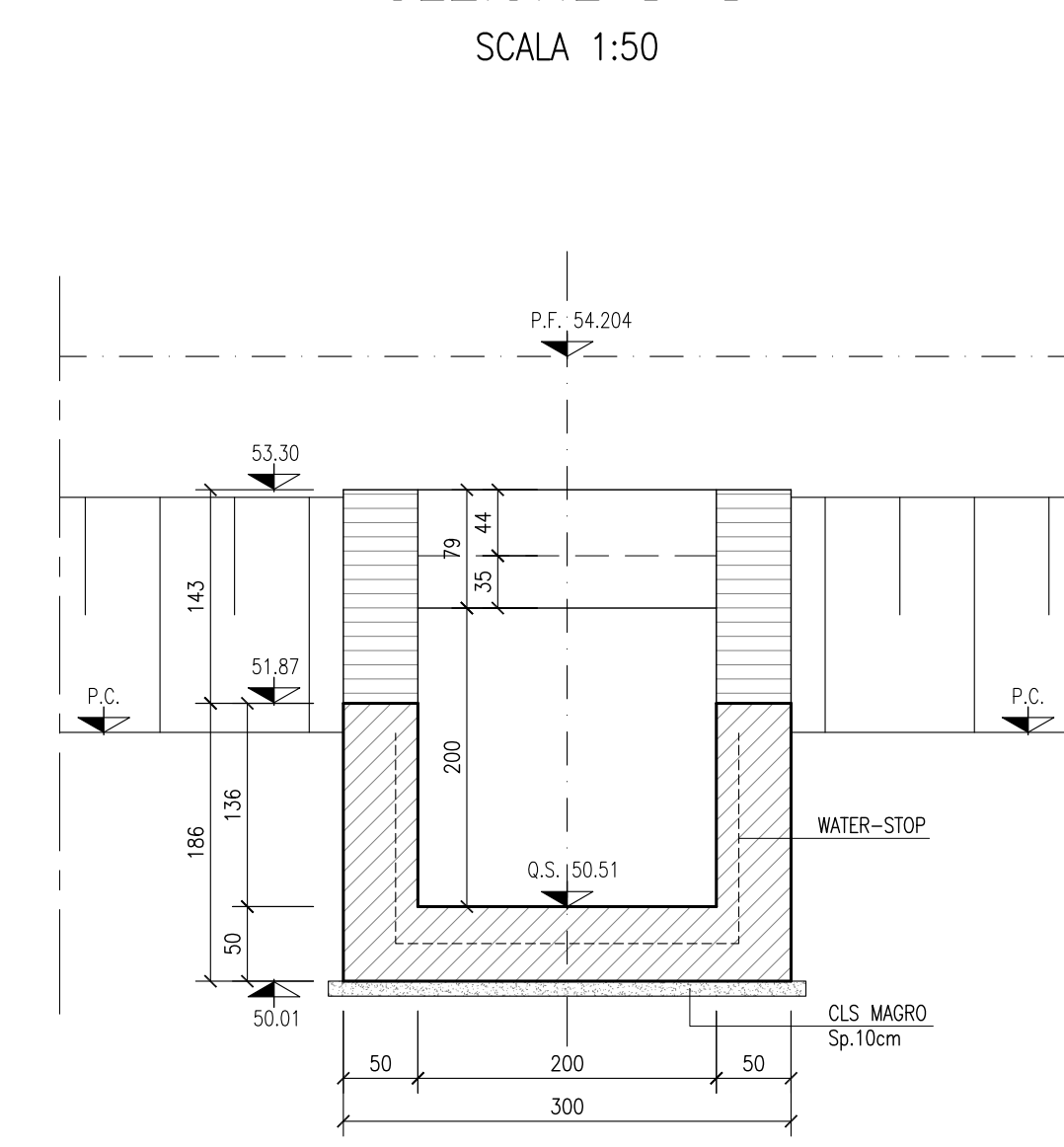
SEZIONE B-B  
SCALA 1:50



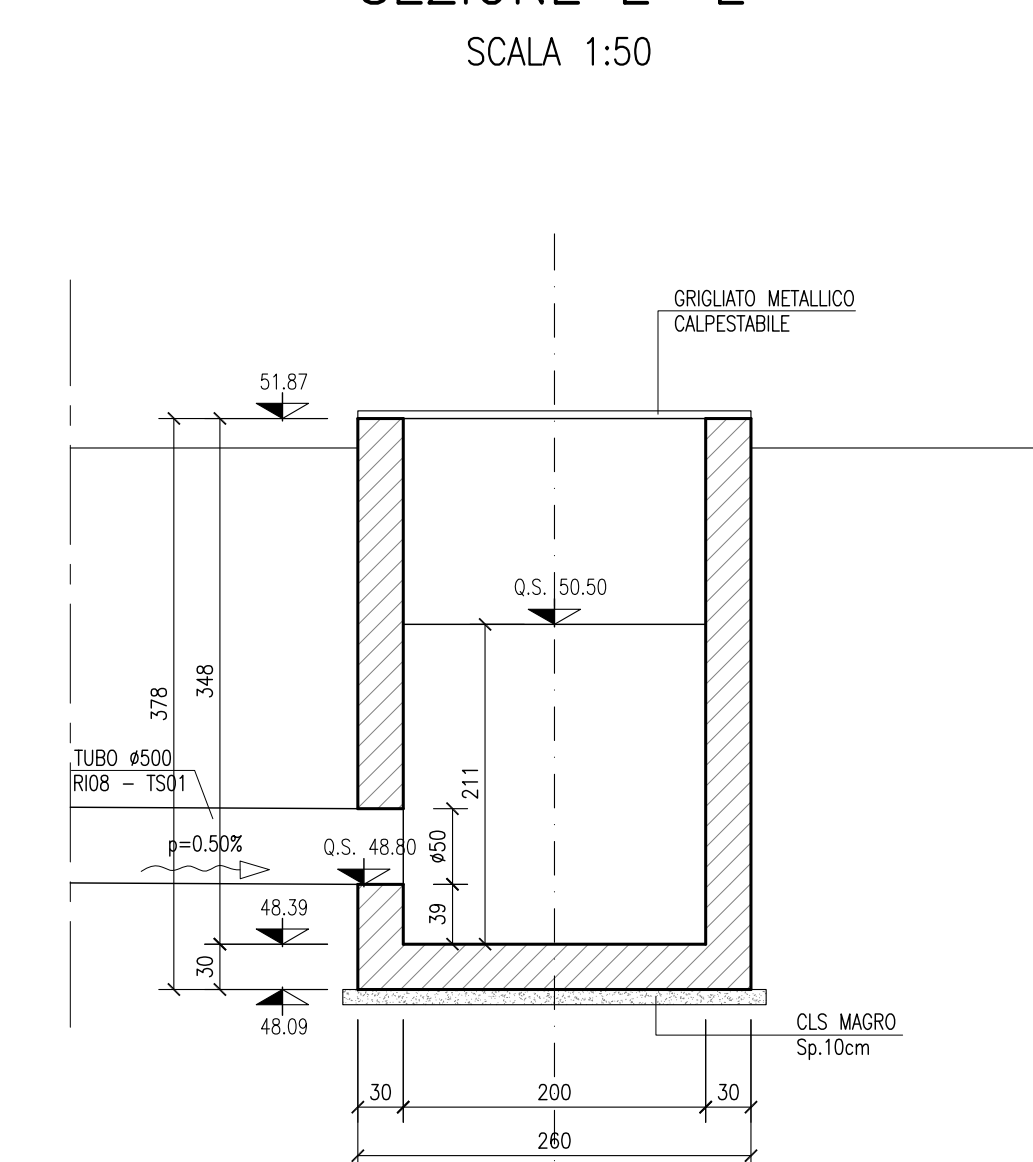
SEZIONE C-C  
SCALA 1:50



SEZIONE D-D  
SCALA 1:50



SEZIONE E'-E'  
SCALA 1:50



COMMITTENTE:

ALTA Sorveglianza:

GENERAL CONTRACTOR:

INFRASTRUTTURE FERROVIARIE STRATEGICHE DEFINITE DALLA LEGGE OBIETTIVO N. 443/01  
LINEA A.V./A.C. TORINO-VENEZIA Tratta VERONA-PADOVA  
Lotto funzionale Verona-Bivio Vicenza  
PROGETTO ESECUTIVO  
INTERFERENZE IDRAULICHE ED OPERE IDRAULICHE  
PROLUNGAMENTO TOMBINI ESISTENTE SOTTO LA LINEA STORICA KM 2+363,72  
GENERALE  
Carpenteria - Pianta e sezioni - Tav. 1

GENERAL CONTRACTOR		DIRETTORE LAVORI		SCALA:
Ing. Luca ZACCARIA		Ing. Luca ZACCARIA		1:50
Data: 01/03/2011		Data: 01/03/2011		
PROGETTISTA	LOTTO	FASE	ENTE	TIPO DOC.
ING. LUCA ZACCARIA	1117	E	112	B/B
OPERA/DESCRIZIONE	PROG. N.	REV.	FOG. N.	
111031010	0011	A	1	
VETO CONSOLIDATO IN DATA		Data		
Ing. Luca ZACCARIA		Data		
Progettazione:		Data		
A	Descrizione	Redatto	01/03/2011	01/03/2011
B		Controllato	01/03/2011	01/03/2011
C		Approvato	01/03/2011	01/03/2011
CUP: J41F91000000009		F. S. 0011000000000000000		
Progetto cofinanziato dalla Unione Europea		Cod. origine: 0000		