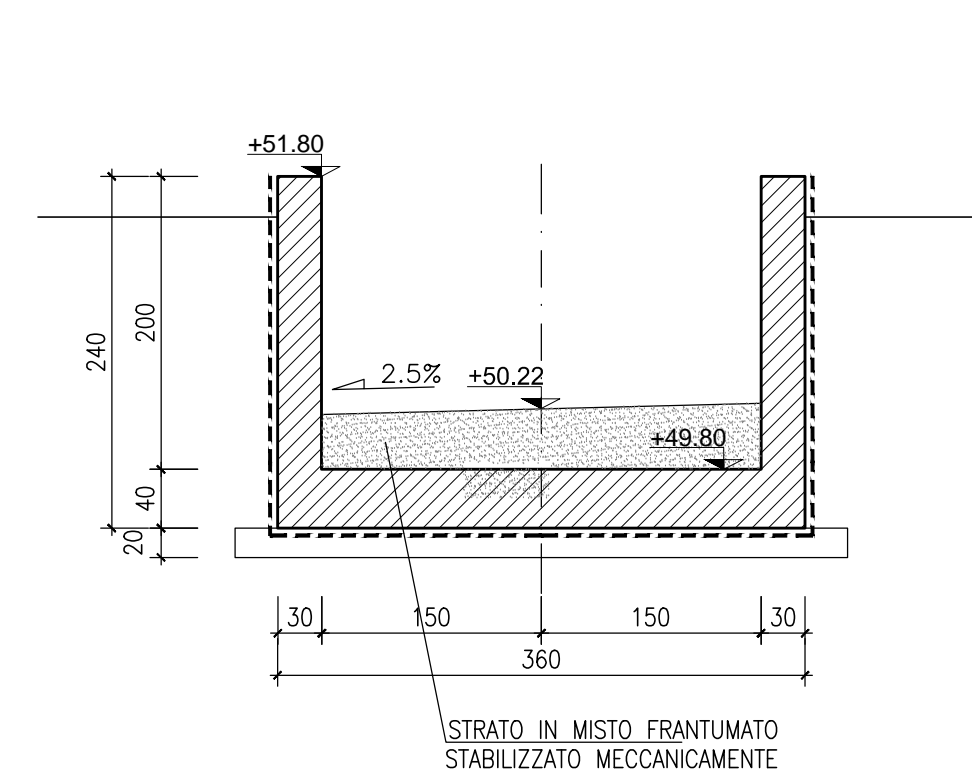
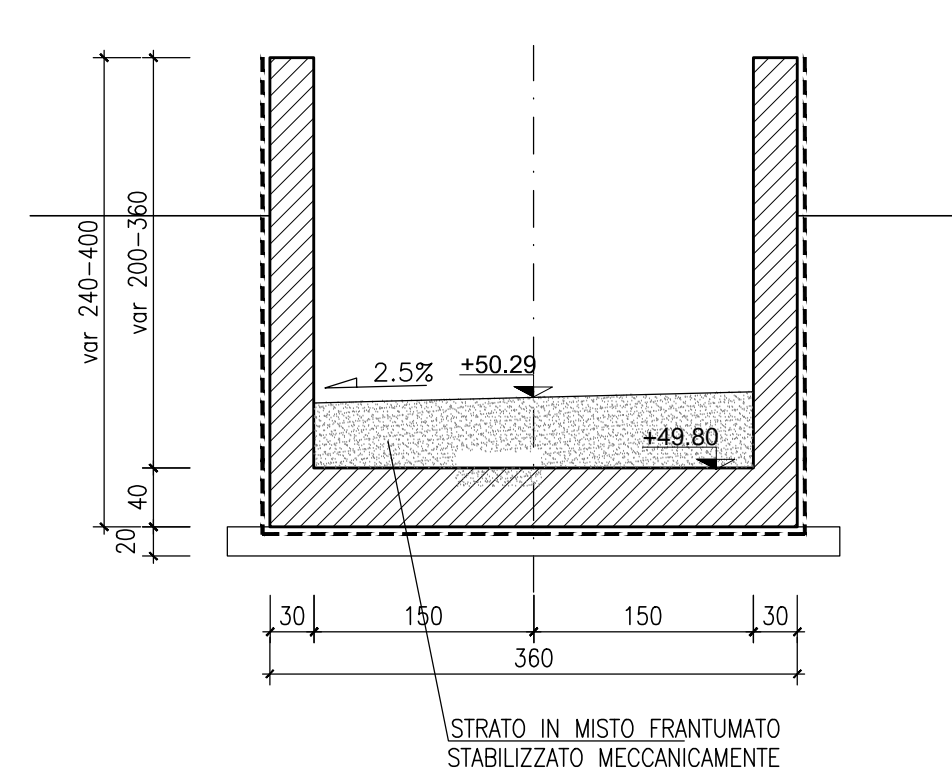


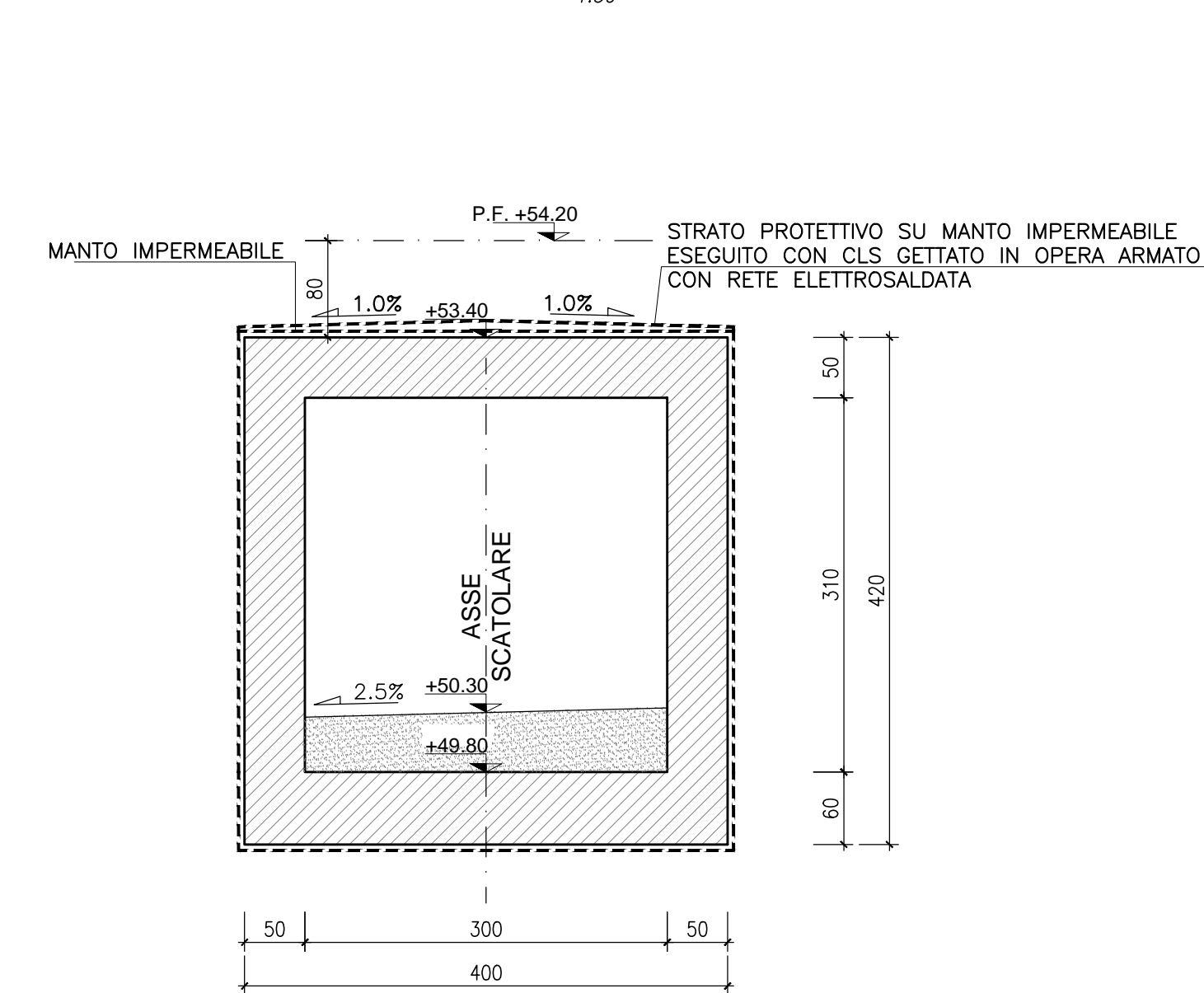
SEZIONE A-A
1:50



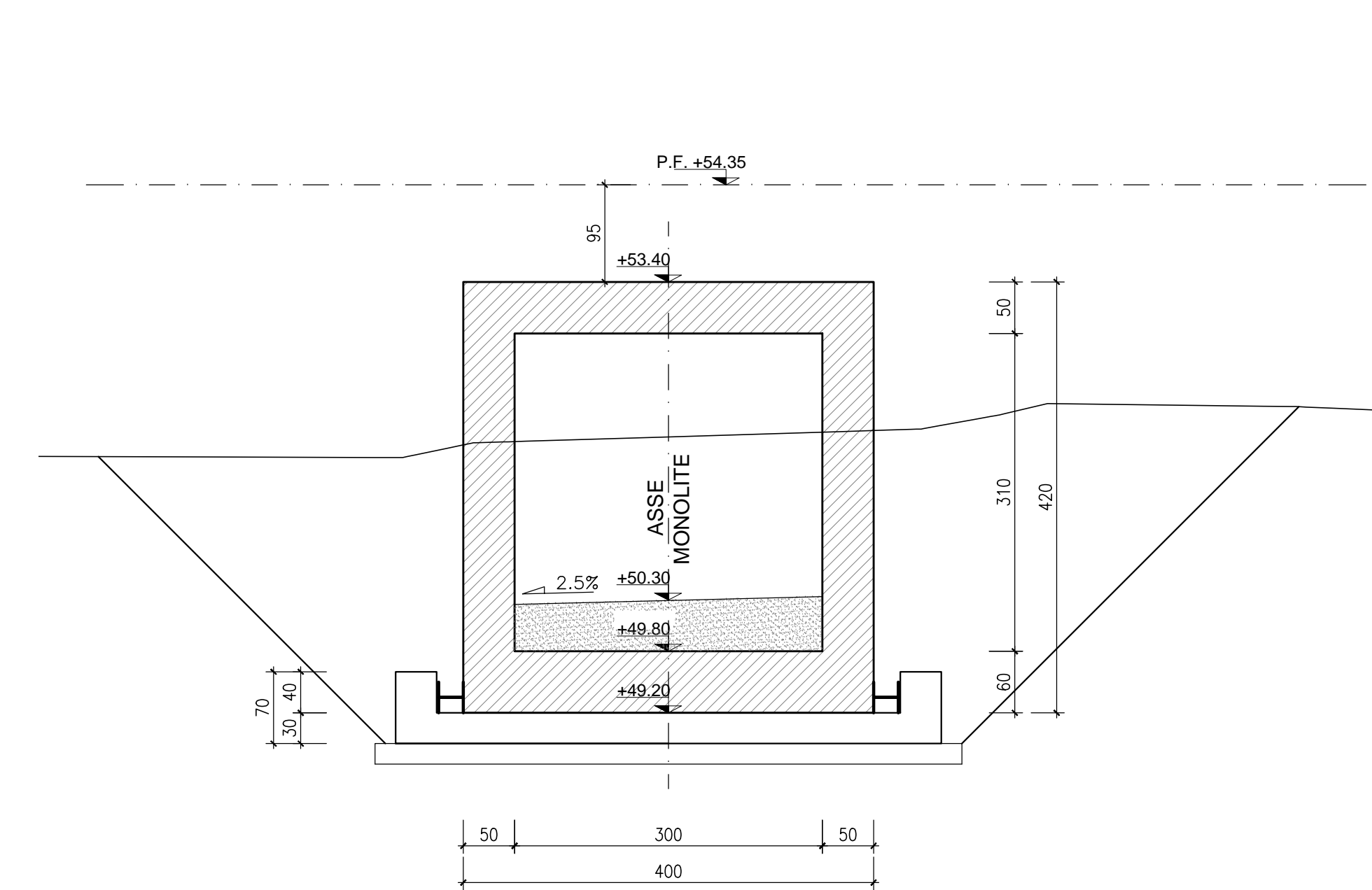
SEZIONE A1-A1
1:50



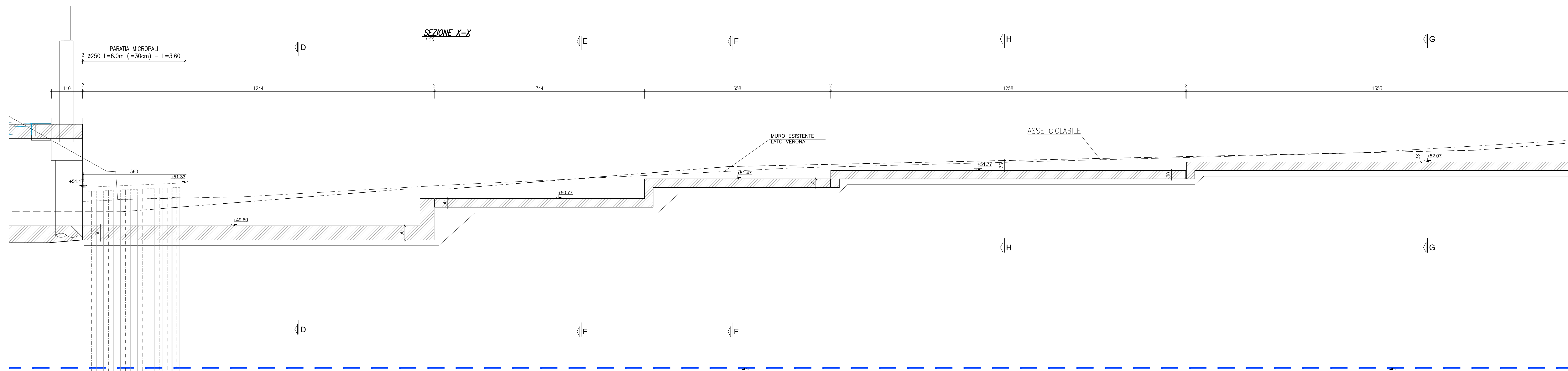
SEZIONE B-B
1:50



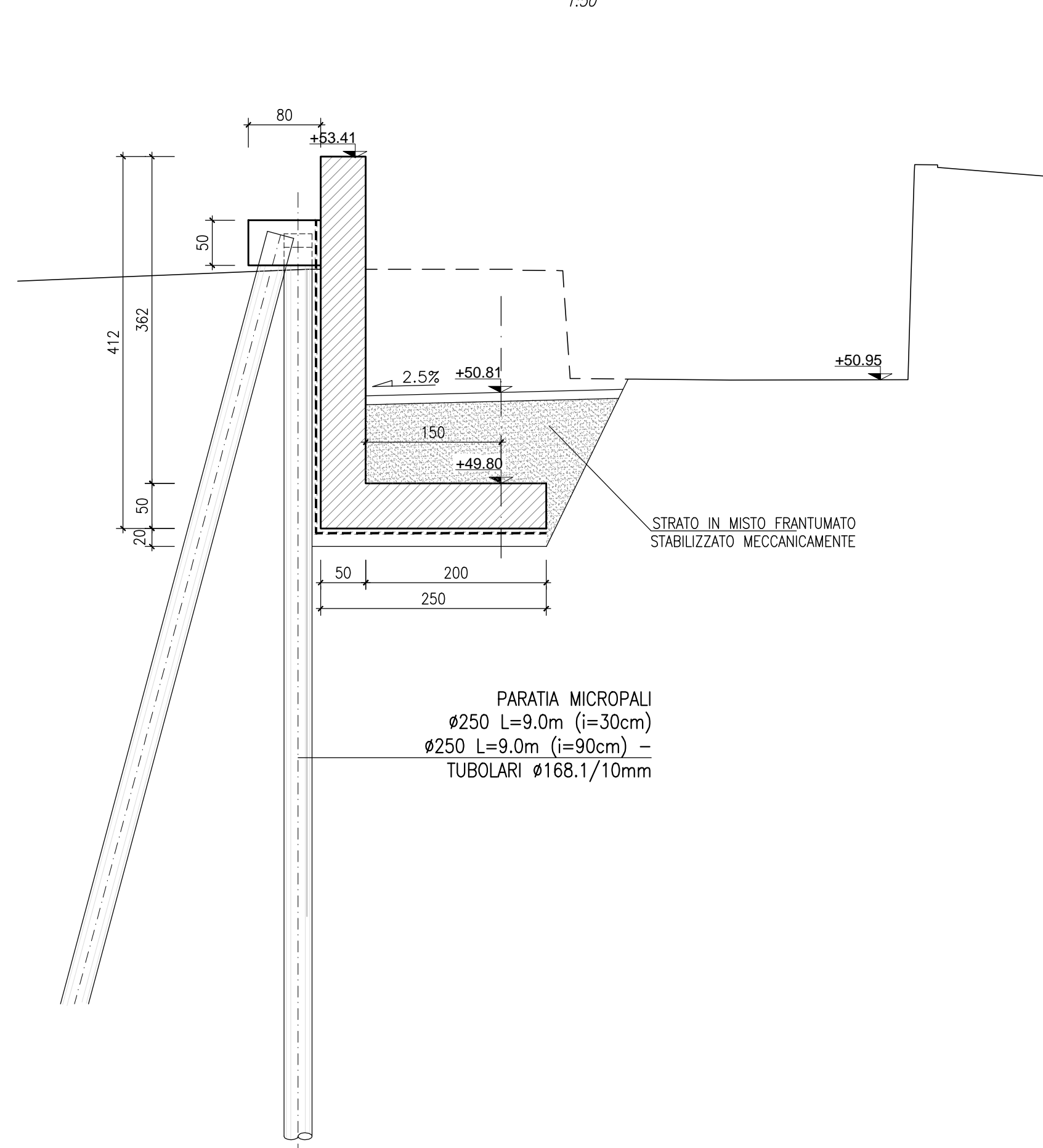
SEZIONE C-C
1:50



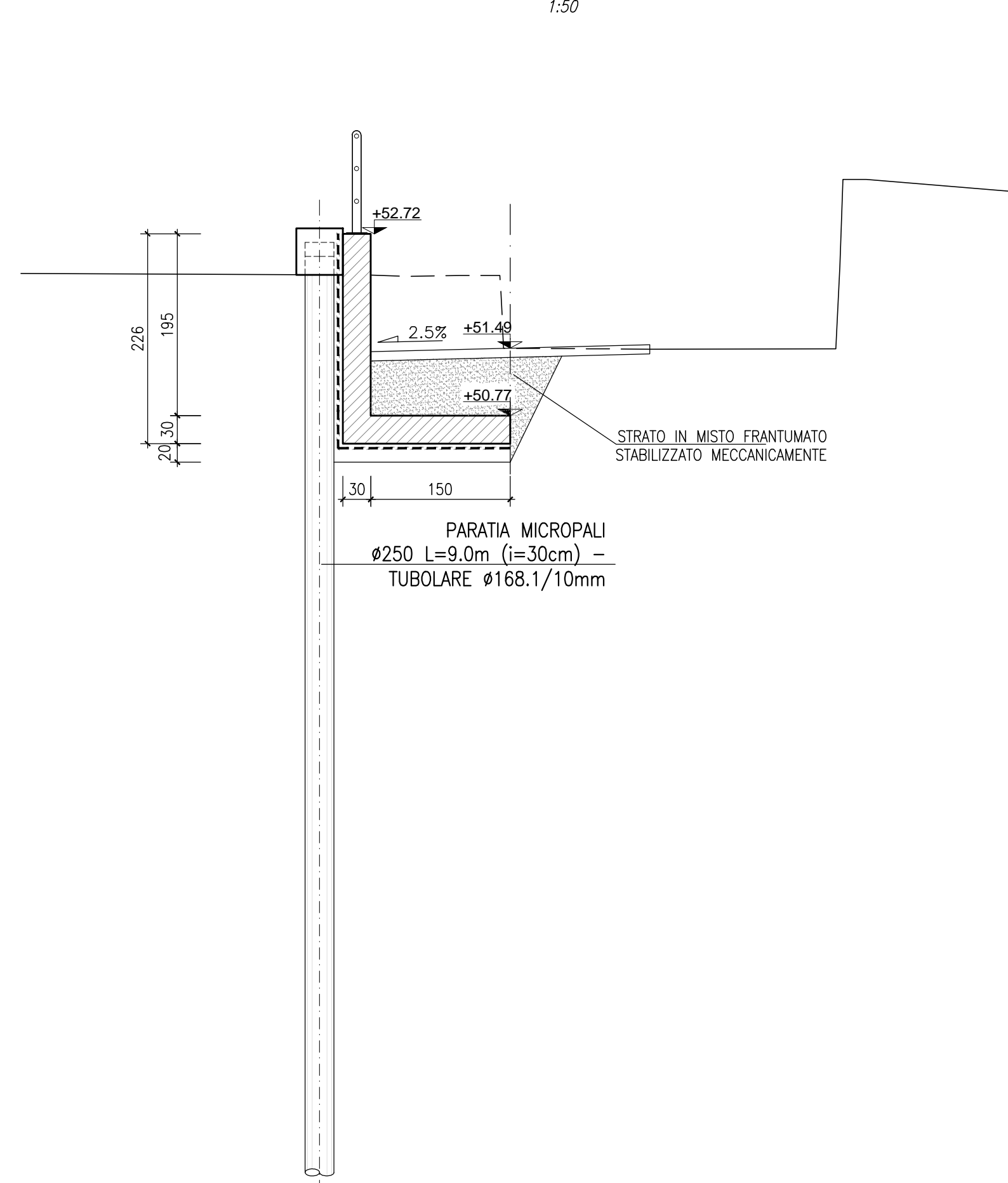
SEZIONE X-X
1:50



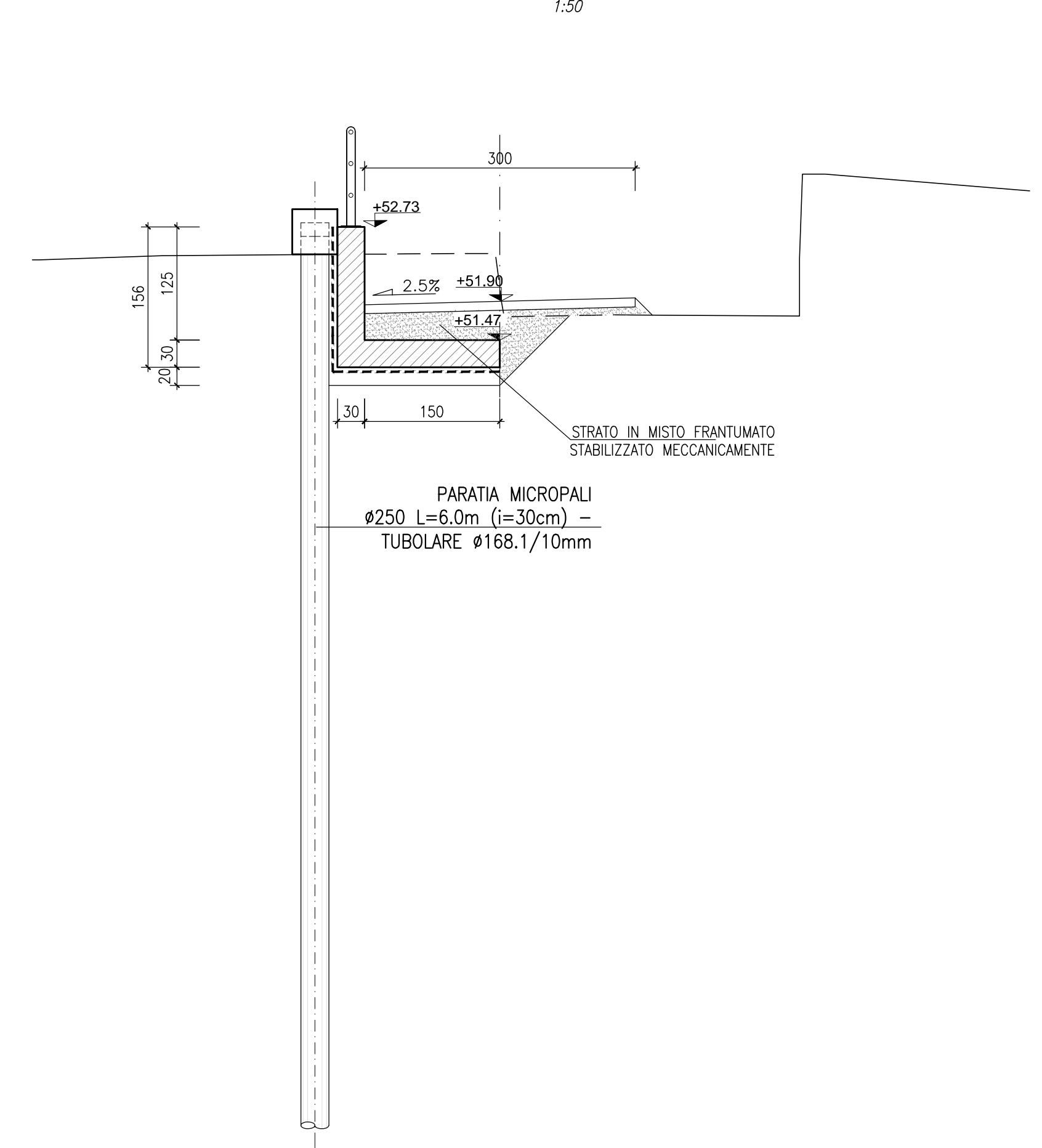
SEZIONE D-D
1:50



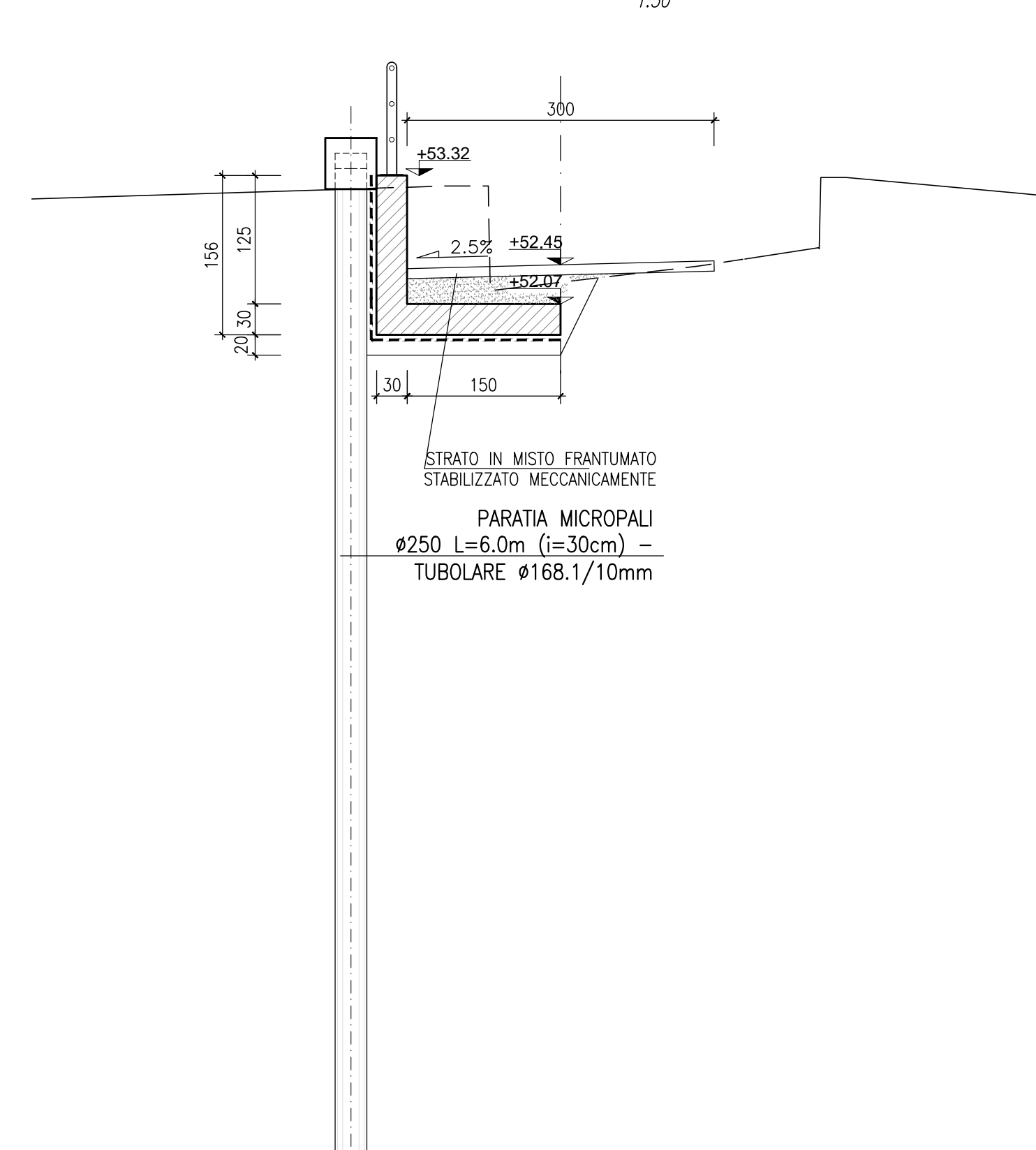
SEZIONE E-E
1:50



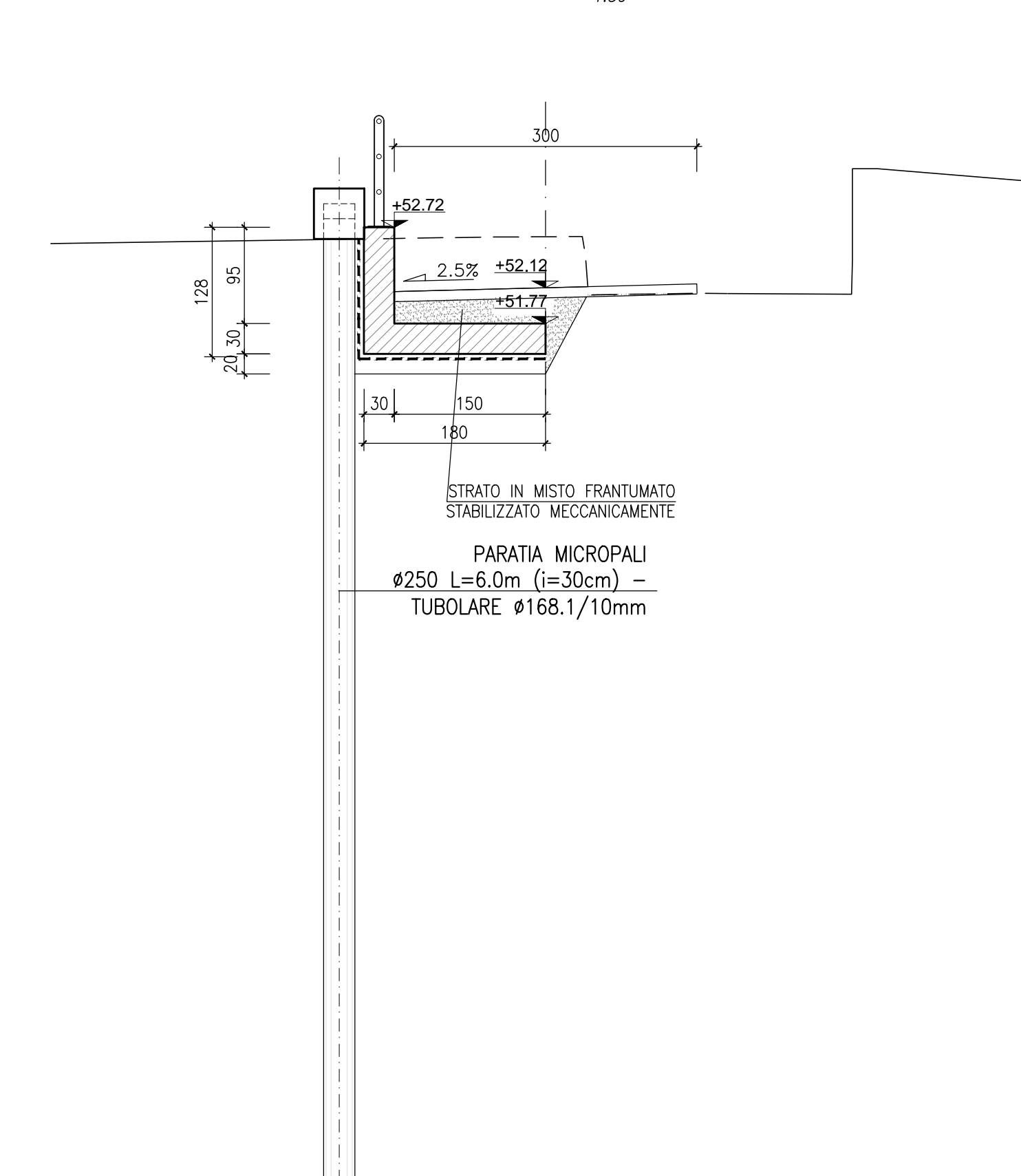
SEZIONE F-F
1:50



SEZIONE G-G
1:50



SEZIONE H-H
1:50



MATERIALI PIEGATURE E COPRIFERRI

Ø Barra <16	d _B = 4#
Ø Barra #16 - #26	d _B = 7#

GETTI IN OPERA

- CALCESTRUZZO MASCO E GETTO DI LIVELLAMENTO**
 - CLASSE DI RESISTENZA MINIMA C12/15
 - TIPO CEMENTO CEM III/V
 - CLASSE DI ESPOSIZIONE AMBIENTALE: X0
- CALCESTRUZZO PER STRUTTURE DI FONDAZIONE**
 - CLASSE DI RESISTENZA MINIMA C32/40
 - TIPO CEMENTO CEM III/V
 - RAPPORTO A/C: ≤ 0.50
 - CLASSE MINIMA DI CONSISTENZA: S4
 - CLASSE DI ESPOSIZIONE AMBIENTALE: XC2
 - COPRIFERRO = 50 mm
 - DIAMETRO MASSIMO INERTI: 30 mm
- CALCESTRUZZO STRUTTURE SCHEMARI-MURI AD U**
 - CLASSE DI RESISTENZA MINIMA C32/40
 - TIPO CEMENTO CEM III/V
 - RAPPORTO A/C: ≤ 0.50
 - CLASSE MINIMA DI CONSISTENZA: S4
 - CLASSE DI ESPOSIZIONE AMBIENTALE: XC4
 - COPRIFERRO = 50 mm
 - DIAMETRO MASSIMO INERTI: 25 mm
- CALCESTRUZZO CORDOLI ED OPERE PROVVISORIE**
 - CLASSE DI RESISTENZA MINIMA C25/30
 - TIPO CEMENTO CEM III/V
 - RAPPORTO A/C: ≤ 0.60
 - CLASSE MINIMA DI CONSISTENZA: S4
 - CLASSE DI ESPOSIZIONE AMBIENTALE: XC2
 - COPRIFERRO = 50 mm
 - DIAMETRO MASSIMO INERTI: 25 mm
- ACCIAIO DA CARRIERA METALLICA**
 - TIPO S275JR (UN EN 10210-1) t≤40mm
 - Tensione di snervamento caratteristico f_{yk} ≥ 275 N/mm²
 - Tensione caratteristica a rottura f_{yk} ≥ 430 N/mm²
- ACCIAIO ORDINARIO PER CALCESTRUZZO ARMATO**
 - IN BARRE E RETI ELETTRICIFICATE
 - B450C saldabile che presenta le seguenti caratteristiche:
 - Tensione di snervamento caratteristico f_{yk} ≥ 450 N/mm²
 - Tensione caratteristica a rottura f_{yk} ≥ 540 N/mm²
 - 1.15 ≤ f_{yk}/f_{yk} < 1.35

COMMITTEE: **IRFI** RETE FERROVIARIA ITALIANA GRUPPO FERROVIE DELLO STATO

ALTA SORVEGLIANZA: **ITALFERR** GRUPPO FERROVIE DELLO STATO

GENERAL CONTRACTOR: **Consorzio Iricav Due**

INFRASTRUTTURE FERROVIARIE STRATEGICHE DEFINITE DALLA LEGGE OBIETTIVO N. 443/01
LINEA A.V. /A.C. TORINO-VENEZIA Tratta VERONA-PADOVA
Lotto funzionale Verona-Bivio Vicenza
PROGETTO ESECUTIVO
IN - INTERFERENZE VIARIE
IN04 - PROLUNGAMENTO SOTTOPASSO PEDONALE AL km 2+369.65
GENERALE
SEZIONI

GENERAL CONTRACTOR	Consorzio Iricav Due	DIRETTORE LAVORI	Ing. Luca ZACCARIA	SCALA:	VARIE
PROGETTISTA	Ing. Paolo CARBONIA	VERIFICA	Ing. Paolo CARBONIA	DATA	

CONSEGNA	LOTTO	FASE	ENTE	TIPO DOC.	OPERA/DISCIPLINA	PROG.	REV.	FOGLIO
IN17	IN1	E	12	BB	IN04/00	005	B	1

Rev.	Descrizione	Redatto	Data	Verificato	Data	Approvato	Data	IL PROGETTISTA
A	BIBIONE	CCB	04/01	CCB	04/01	CCB	04/01	Giuseppe Carlo Ceppo
B	Realizzazione rapporto studio alla collazione	CCB	11/03/20	CCB	11/03/20	CCB	11/03/20	
C								

CDL 83779701 - CUP: J11E1000000000 - FIR: 01100000000000000000 - Cod. origin.: 00000000000000000000

Progetto cofinanziato dalla Unione Europea

TUTTI I DIRITTI DEL PRESENTE DOCUMENTO SONO RISERVATI ALLA PRODUZIONE ANCHI PARALLELA E VERBA