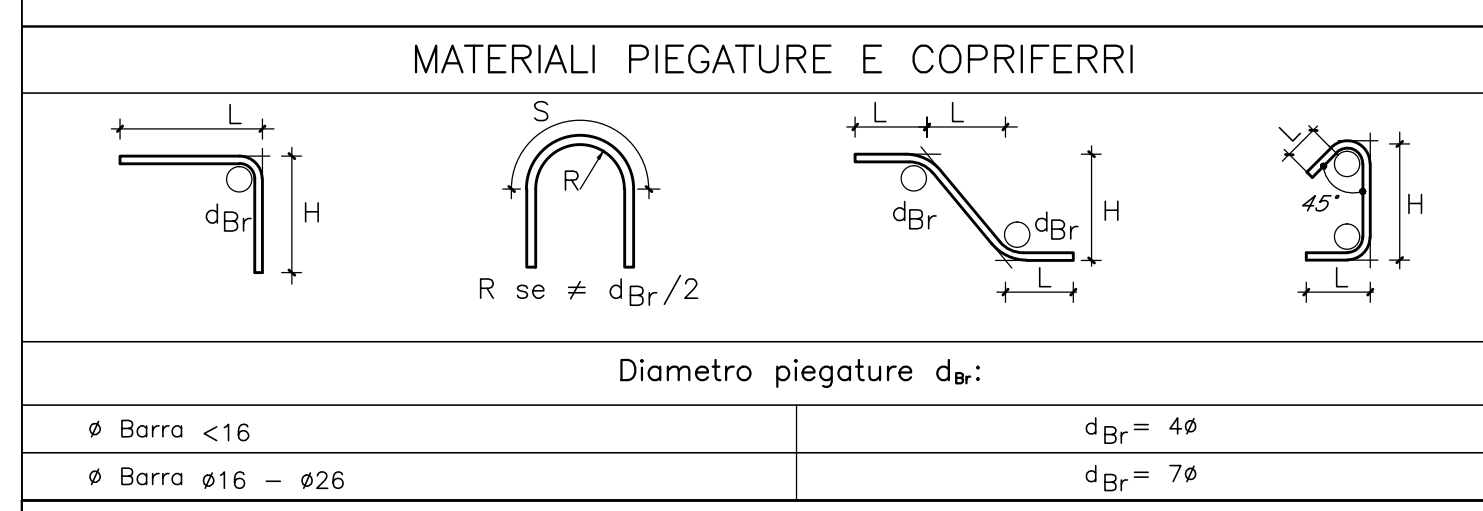
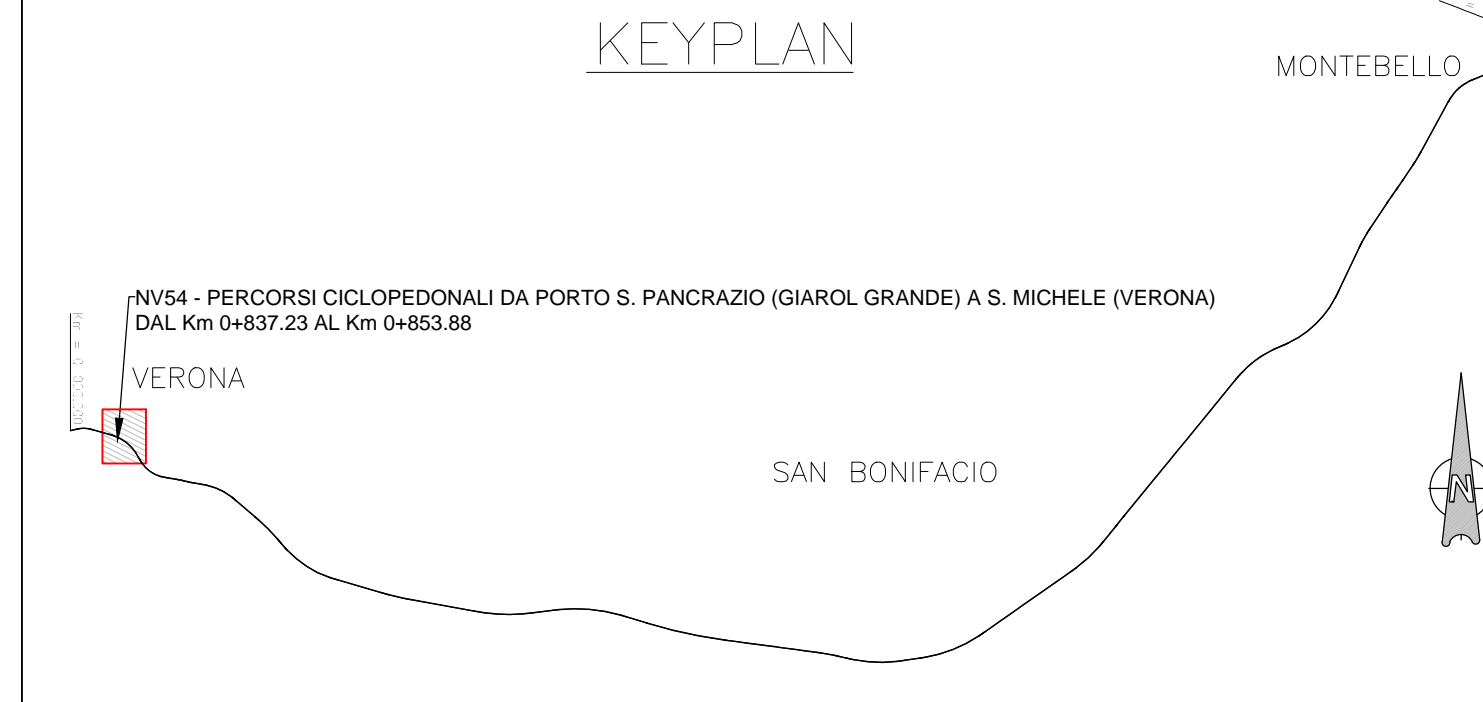


SEZIONE LONGITUDINALE A-A  
1:50

SEZIONE B-B  
1:50

SEZIONE C-C  
1:50

VISTA ARMATURA MURI ANDATORI  
1:50



GETTI IN OPERA

- CALCESTRUZZO MAGRO E GETTO DI LIANELAMENTO**
- CLASSE DI RESISTENZA MINIMA C12/15
  - TIPO CEMENTO CEM III/V
  - CLASSE DI ESPOSIZIONE AMBIENTALE: S0
- CALCESTRUZZO FONDAZIONE PILE e SPALLE**
- CLASSE DI RESISTENZA MINIMA C25/30
  - TIPO CEMENTO CEM III/V
  - RAPPORTO A/C  $\leq 0.50$
  - CLASSE MINIMA DI CONSISTENZA: S4
  - CLASSE DI ESPOSIZIONE AMBIENTALE: XC2
  - COPRIFERRO = 50 mm
  - DIAMETRO MASSIMO INERTI: 25 mm
- CALCESTRUZZO ELEVAZIONE PILE (COMPRESO PULVINI e BAGGIOLI) SPALLE e STRUTTURE SCALDARI**
- CLASSE DI RESISTENZA MINIMA C32/40
  - TIPO CEMENTO CEM III/V
  - RAPPORTO A/C  $\leq 0.50$
  - CLASSE MINIMA DI CONSISTENZA: S4-S5
  - CLASSE DI ESPOSIZIONE AMBIENTALE: XC4+XF1
  - DIAMETRO MASSIMO INERTI: 25 mm
- CALCESTRUZZO PALI**
- CLASSE DI RESISTENZA MINIMA C25/30
  - TIPO CEMENTO CEM III/V
  - RAPPORTO A/C  $\leq 0.50$
  - CLASSE MINIMA DI CONSISTENZA: S4
  - CLASSE DI ESPOSIZIONE AMBIENTALE: XC2
  - COPRIFERRO PALI = 60 mm
  - DIAMETRO MASSIMO INERTI: 32 mm
- CALCESTRUZZO MURI SPALLE**
- CLASSE DI RESISTENZA MINIMA C32/40
  - TIPO CEMENTO CEM III/V
  - RAPPORTO A/C  $\leq 0.50$
  - CLASSE MINIMA DI CONSISTENZA: S4
  - CLASSE DI ESPOSIZIONE AMBIENTALE: XC2 (FONDAZIONE) - XC4 (ELEVAZIONE)
  - COPRIFERRO = 50 mm
  - DIAMETRO MASSIMO INERTI: 30 mm (FONDAZIONE) - 25mm (ELEVAZIONE)
- ACCIAIO ORDINARIO PER CALCESTRUZZO ARMATO**
- IN BARRE E RETI ELETTROSALDATE
- B450C sollecite che presenta le seguenti caratteristiche:
- Tensione di snervamento caratteristico:  $f_{yk} \geq 450 \text{ N/mm}^2$
  - Tensione di snervamento caratteristico:  $f_{tk} \geq 540 \text{ N/mm}^2$
  - Tensione caratteristica a rottura:  $1.15 f_{tk} / f_{yk} < 1.35$

NOTE GENERALI

- Unità di misura del disegno
- LE QUOTE ALTIMETRICHE SONO ESPRESSE IN METRI SALVO DIVERSAMENTE SPECIFICATO
  - LE MISURE SONO ESPRESSE IN CENTIMETRI SALVO DIVERSAMENTE SPECIFICATO
- Convenzione di misura delle barre di armatura
- I FERRI SONO RAPPRESENTATI A MEMO DEGLI SMUSSI DI PIEGATURA CON IL MANDRINO. LE MISURE SONO PERTANTO QUELLE DELLA SPREZZATA A SPIGOLI VIVI. LO SVILUPPO TOTALE INDICATO PER OGNI FERRO ESTRATTO (L) NON TIENE DEDUZZE I CONTI DEI MANDRINI DI PIEGATURA.
  - SOVRAPPORZIONE MINIMA 50%
  - LE RIPRESSE DI GETTO SARANNO ESEGUITE CON L'AUSILIO DI PERNERVOMETAL.

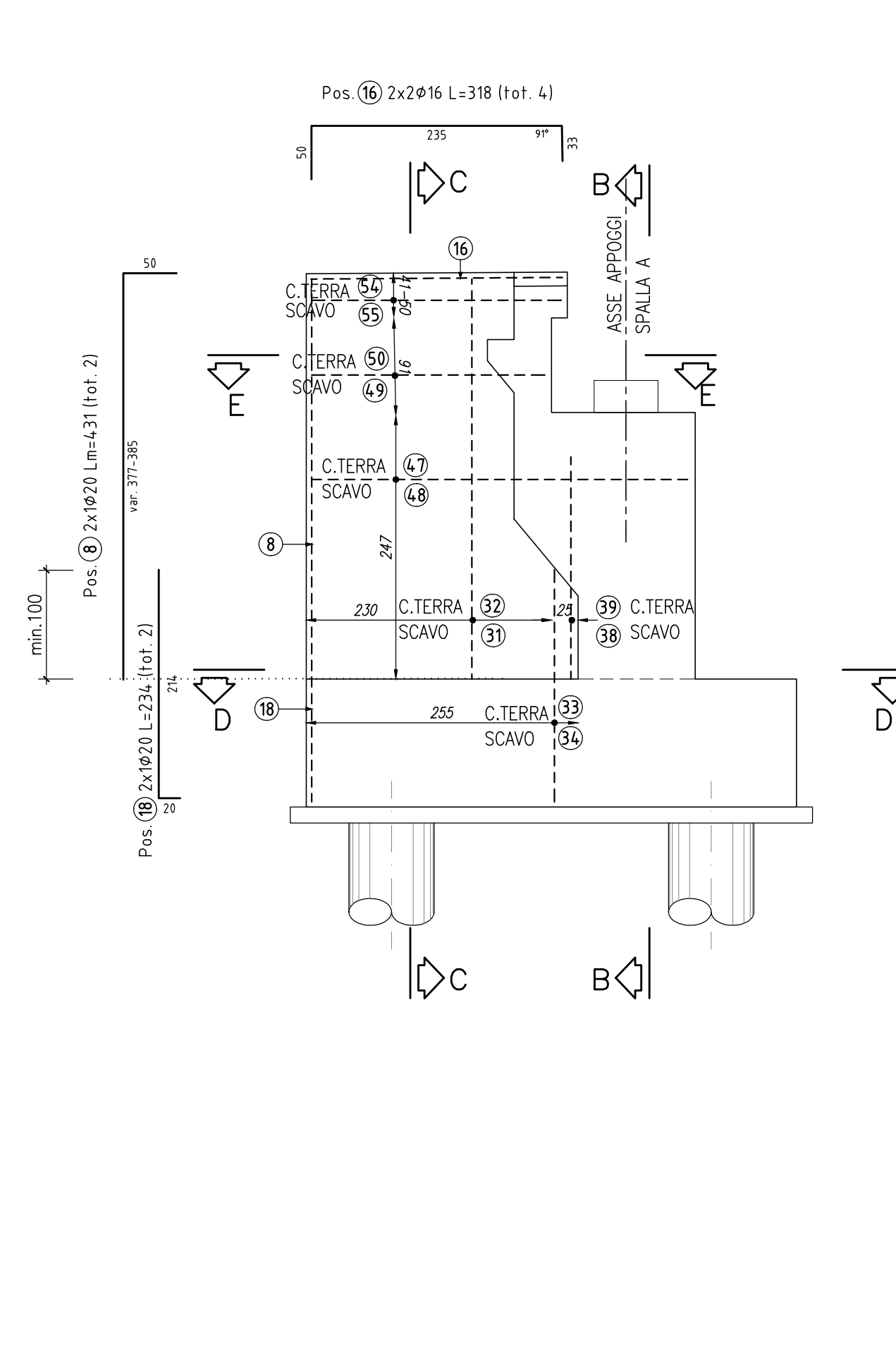
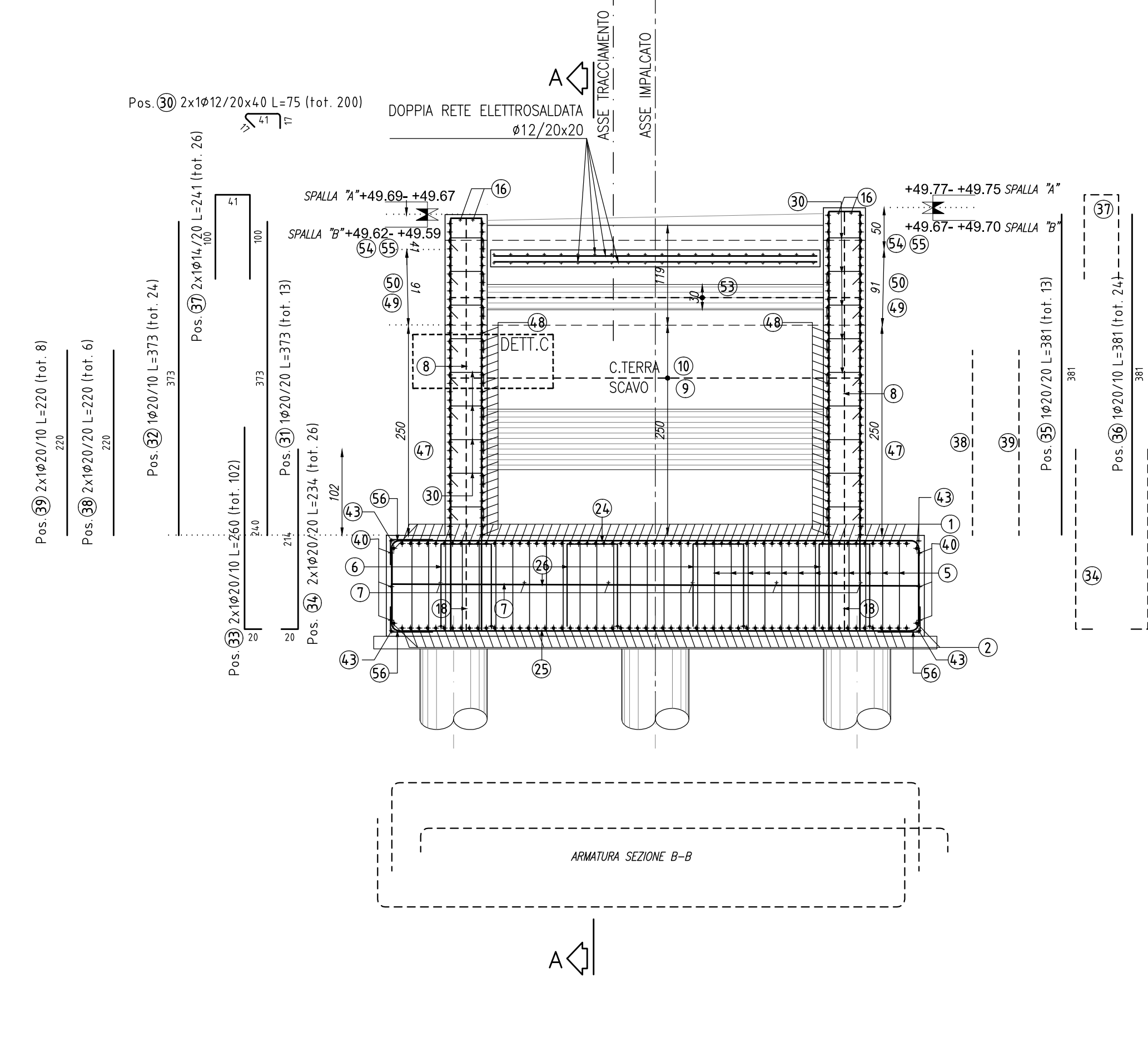
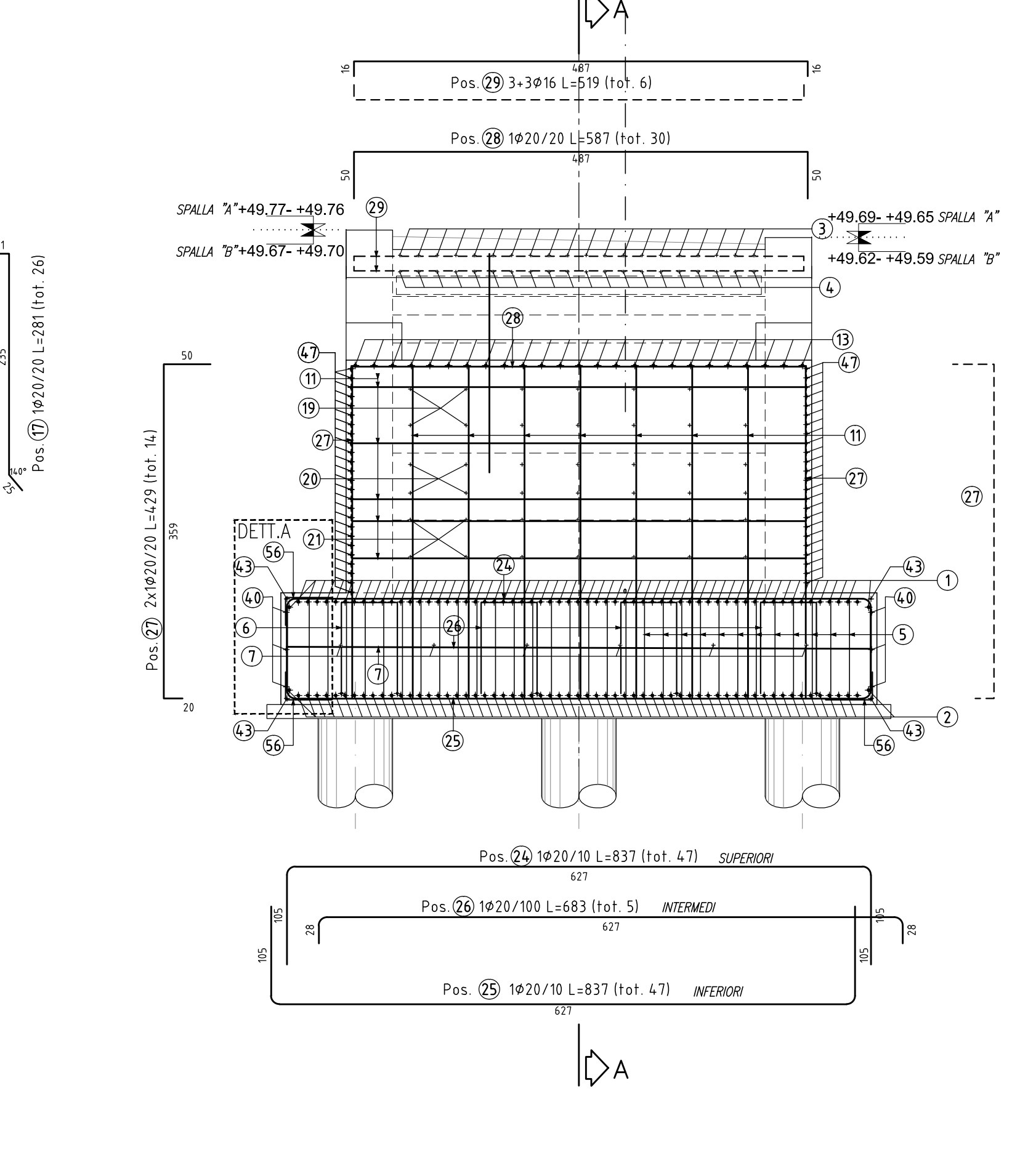
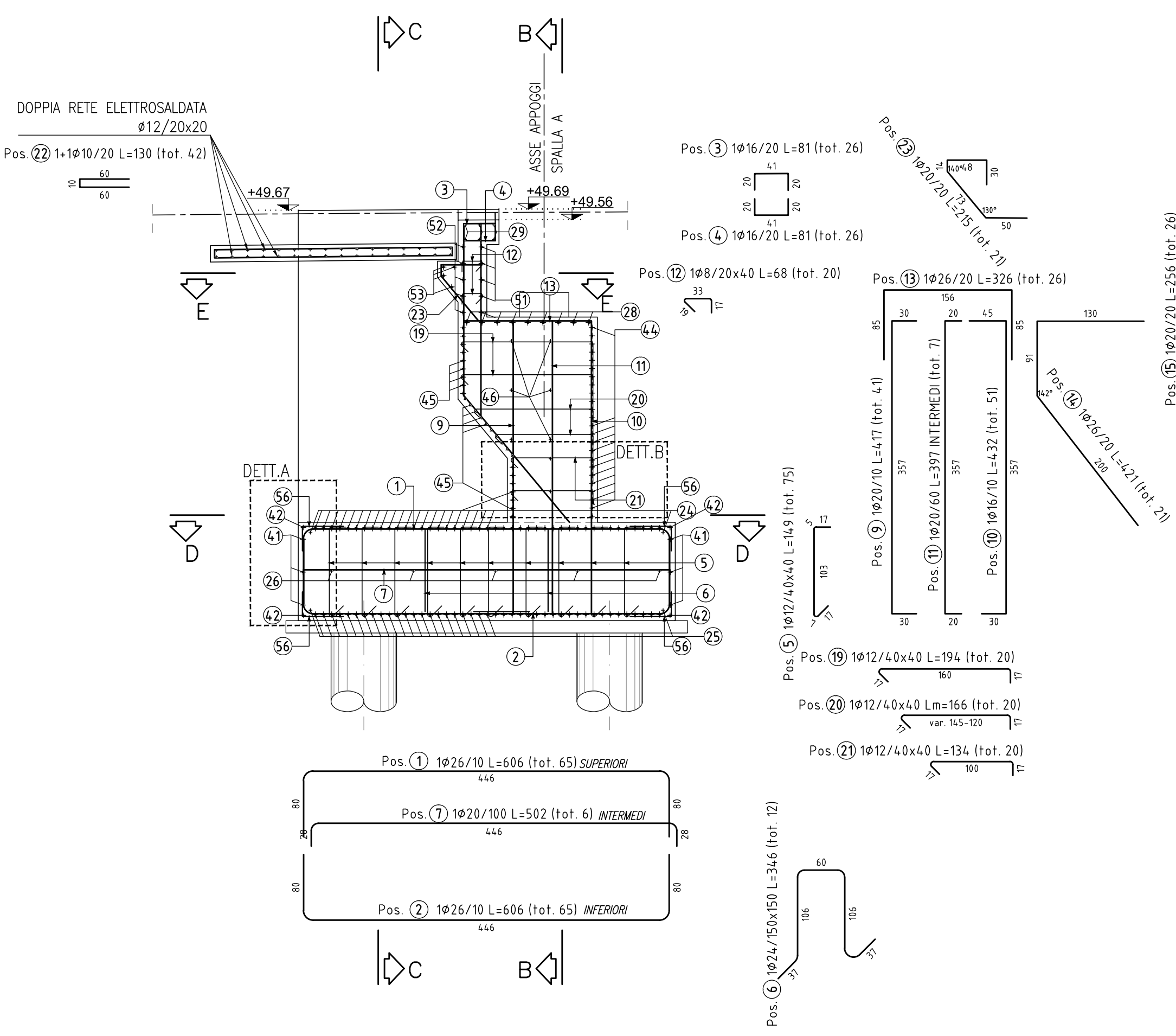


TABELLA ARMATURA SPALLA

ELEMENTO:	ATTESA	NELELEMENTI			1	
POSIZIONE	N. PEZZI	ø [mm]	L [cm]	L. TOT [m]	PESO [kg]	SCHEMA PIEGATURA (misure al filo esterno)
9	41	20	417.0	170.97	421.61	252
10	51	16	432.1	220.37	341.75	212
11	7	20	397.0	237.9	68.53	252
18	2	20	234.0	4.68	1154	151
33	102	20	260.0	265.20	653.98	151
34	26	20	234.0	60.84	150.03	111
PESO TOTALE:					1653.44	

TABELLA ARMATURA BAGGIOLO

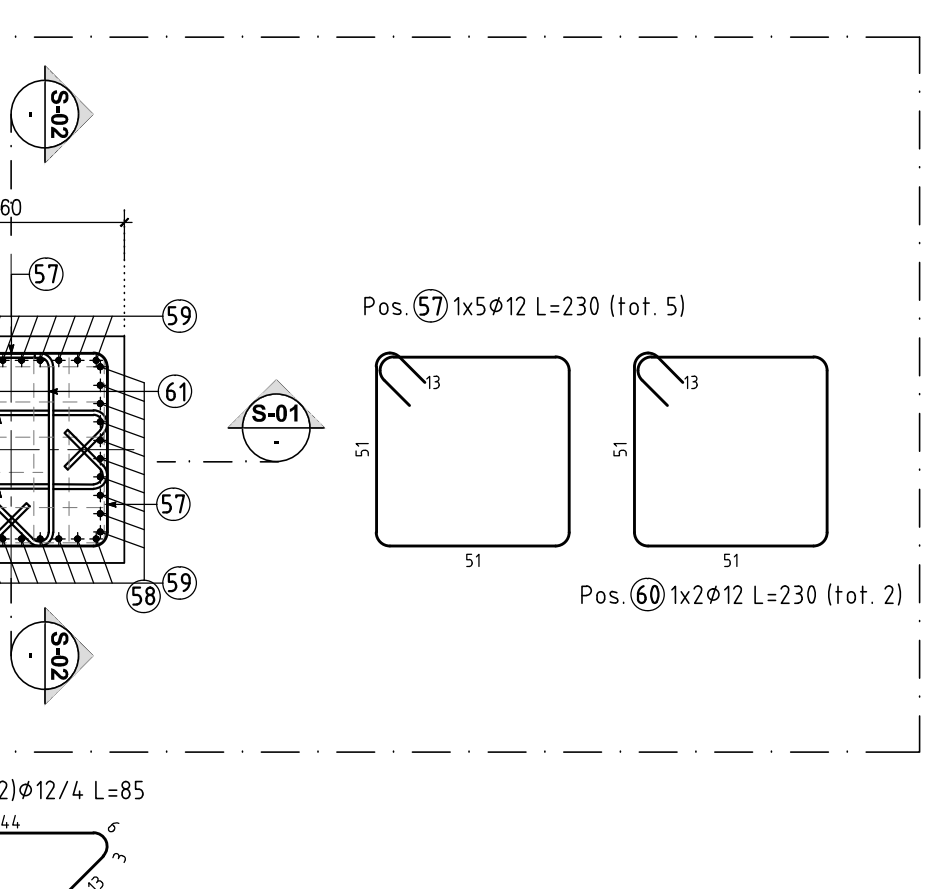
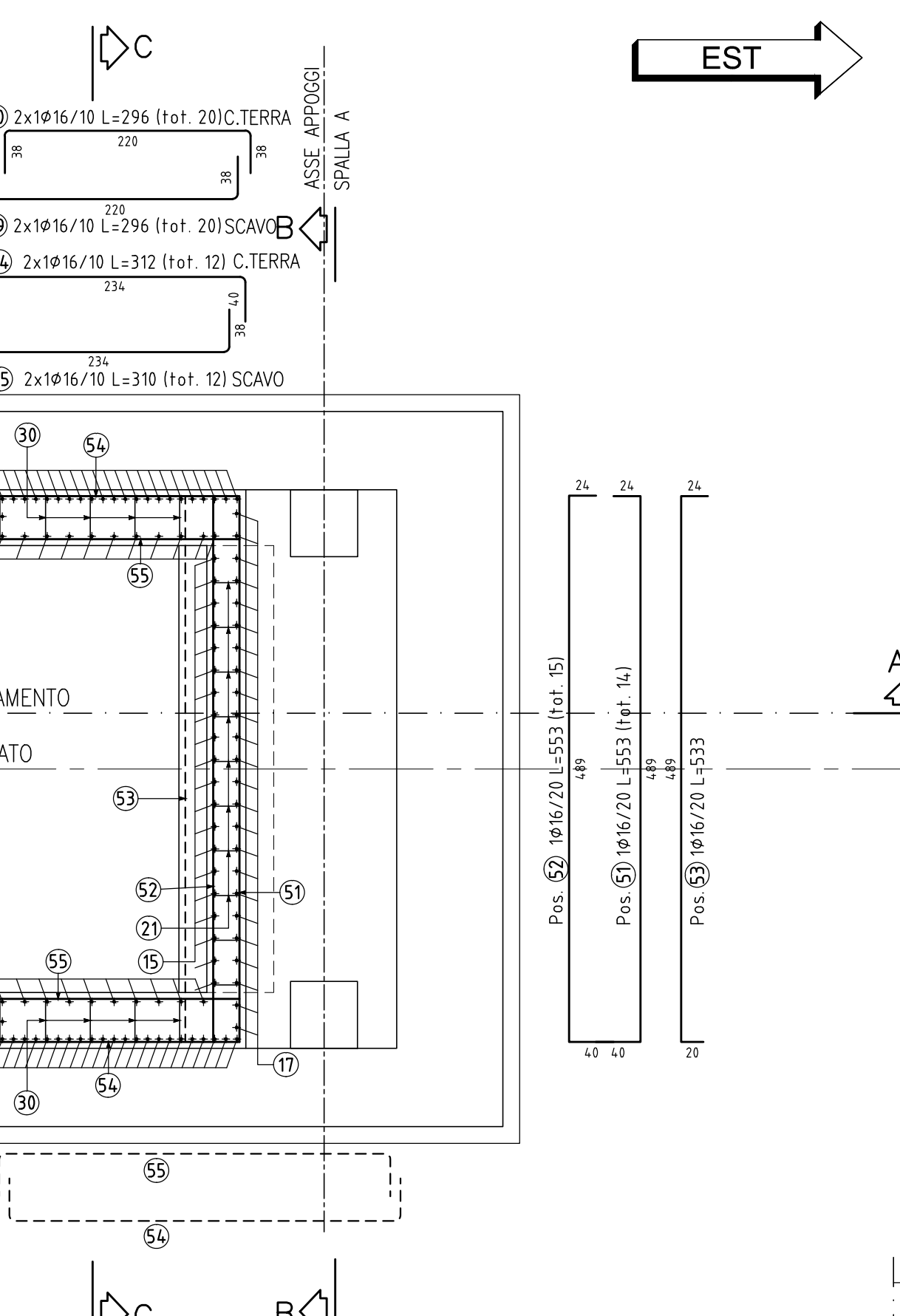
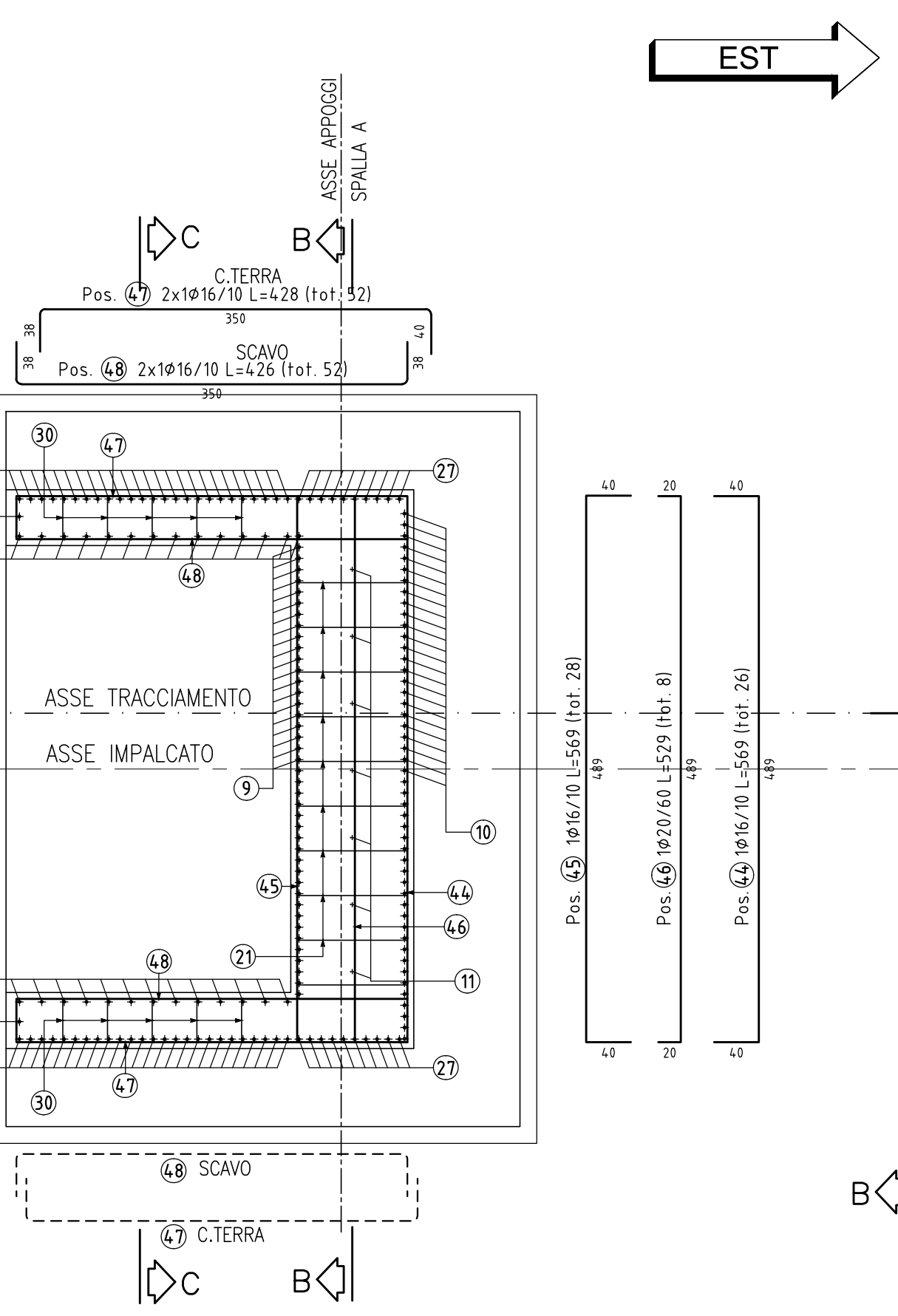
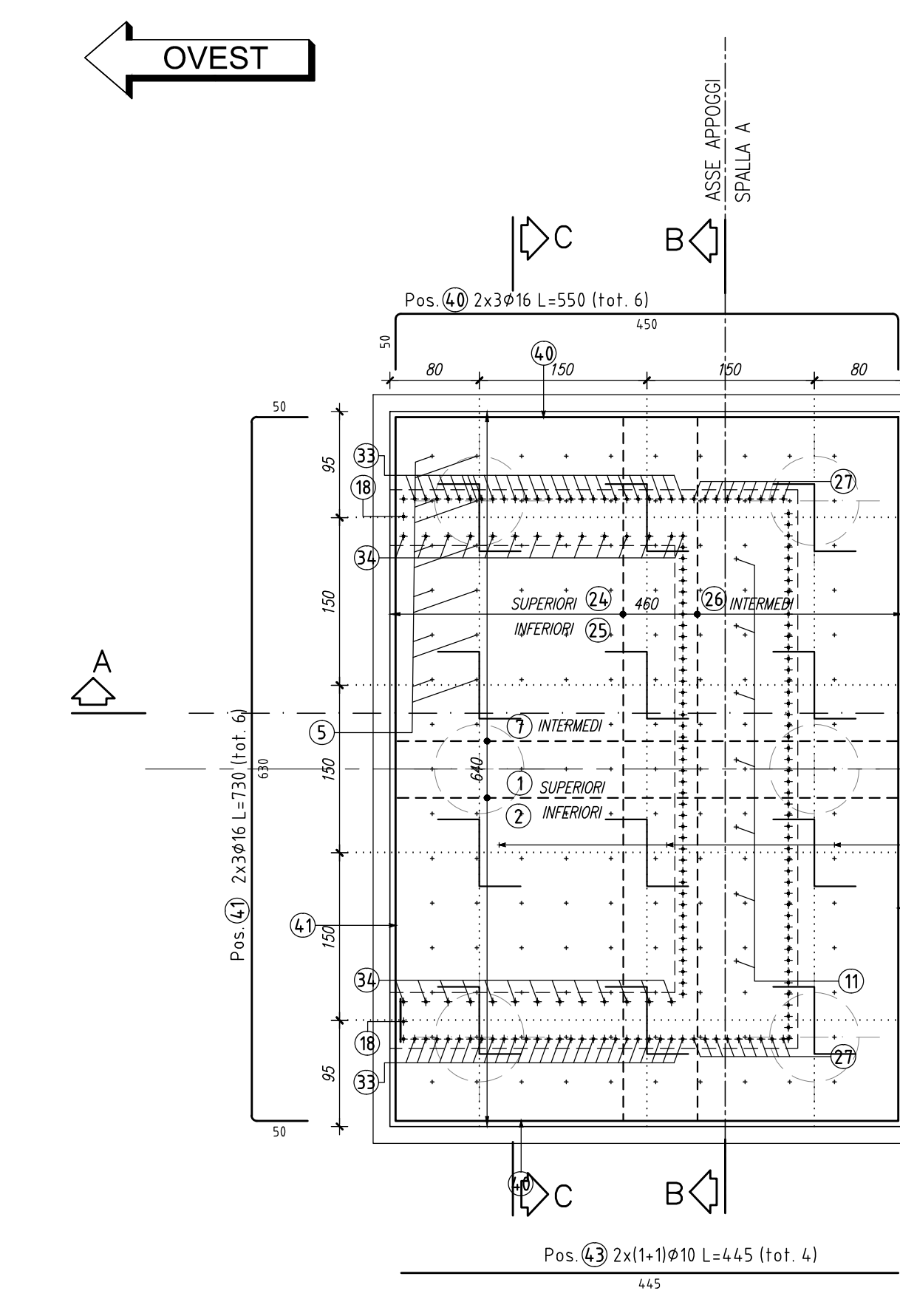
ELEMENTO:	ELEVAZIONE	NELELEMENTI			1	
POSIZIONE	N. PEZZI	ø [mm]	L [cm]	L. TOT [m]	PESO [kg]	SCHEMA PIEGATURA (misure al filo esterno)
3	26	16	813	21.14	33.35	292
4	26	16	810	21.06	33.23	252
8	2	20	-- --	8.62	2126	151
12	20	8	68.4	13.68	5.40	252
13	26	26	324.0	84.76	353.28	252
14	21	26	421.0	88.41	368.49	252
15	26	20	256.0	66.56	164.14	252
16	4	16	318.0	12.72	20.07	292
17	26	20	280.0	73.06	180.17	252
19	20	12	194.0	38.80	34.45	252
20	20	12	-- --	33.30	29.57	252
21	20	12	134.0	26.80	23.80	252
22	42	10	130.0	54.60	35.69	212
23	21	20	215.3	45.21	111.48	454
27	14	20	429.0	60.06	148.11	252
28	30	20	587.0	176.10	434.26	252
29	6	16	519.0	31.14	49.14	252
30	200	12	75.0	150.00	133.20	252
31	13	20	373.0	48.49	119.58	000
32	24	20	373.0	89.52	220.76	000
35	13	20	381.0	49.53	122.14	000
36	24	20	381.0	91.44	225.45	000
37	26	16	241.0	62.66	75.69	292
38	6	20	220.0	13.20	32.55	000
39	8	20	220.0	17.60	43.40	000
44	26	16	568.6	147.83	233.28	212
45	28	16	569.0	159.32	251.41	252
46	8	20	528.6	42.29	104.28	212
47	52	16	428.0	222.56	351.20	212
48	52	16	426.0	221.52	349.56	252
49	20	16	296.0	59.20	93.42	252
50	20	16	296.0	59.20	93.42	212
51	14	16	552.6	37.34	122.68	212
52	15	16	553.0	82.95	130.90	252
53	4	16	532.6	21.30	33.62	252
54	12	16	312.0	37.44	59.08	212
55	12	16	310.0	37.20	58.70	252
PESO TOTALE:					4897.65	

ARMATURA STRATO INFERIORE E SUPERIORE  
1:50

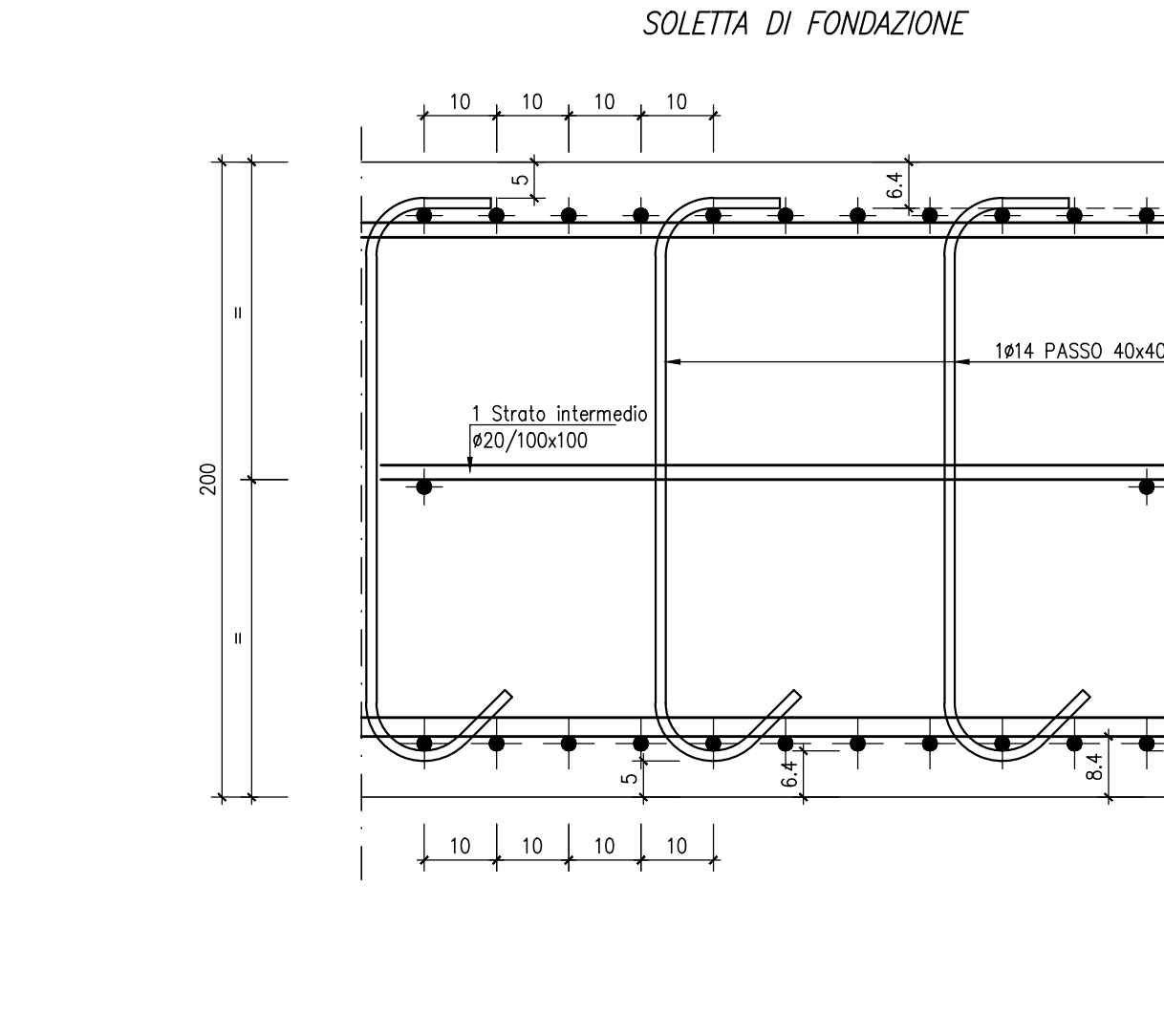
PIANTA SEZIONE D-D  
1:50

PIANTA SEZIONE E-E  
1:50

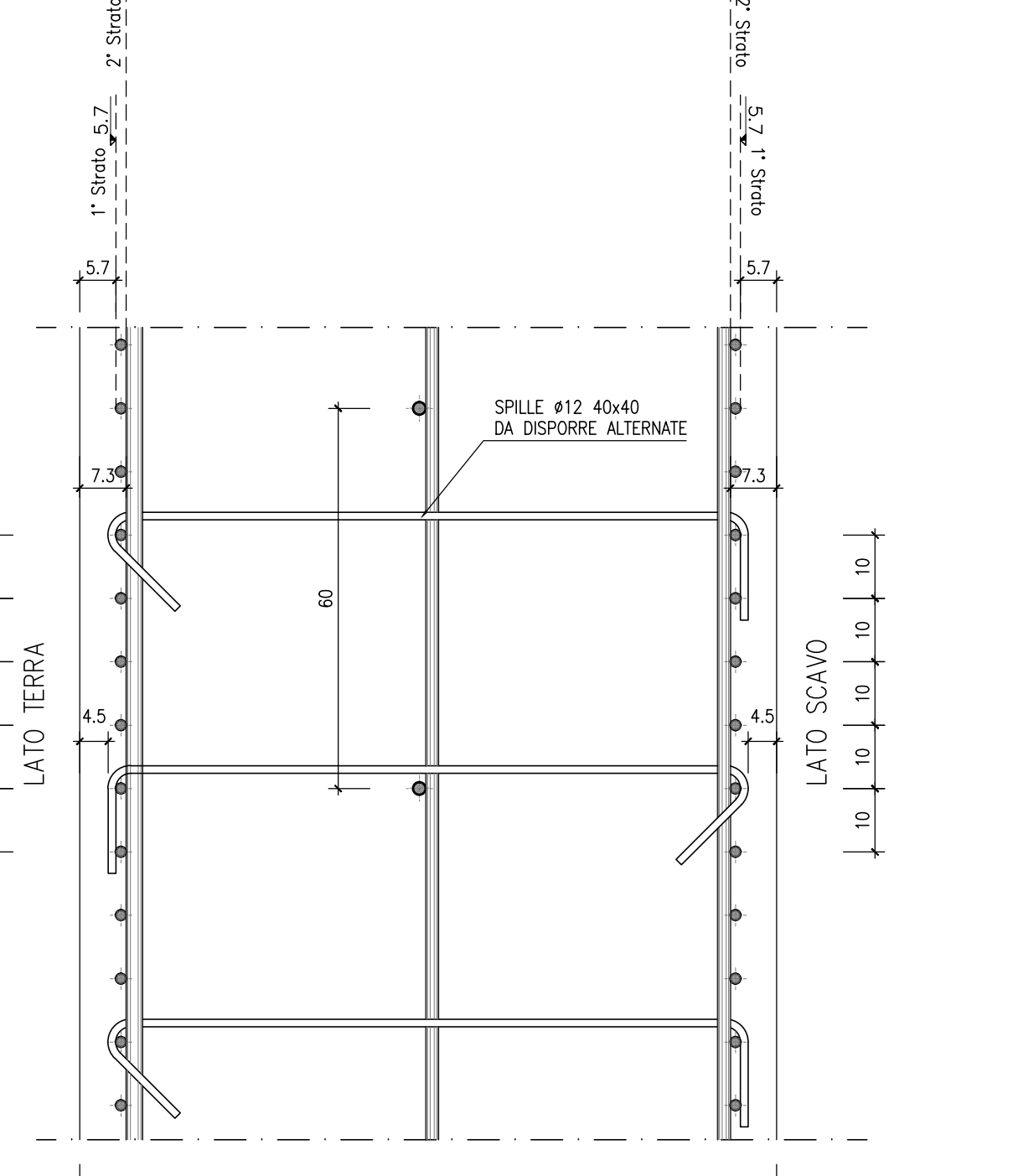
PIANTA BAGGIOLO  
1:50



COPRIFERRI E POSIZIONI  
1:10



DETTAGLIO B  
1:10



DETTAGLIO C  
1:10

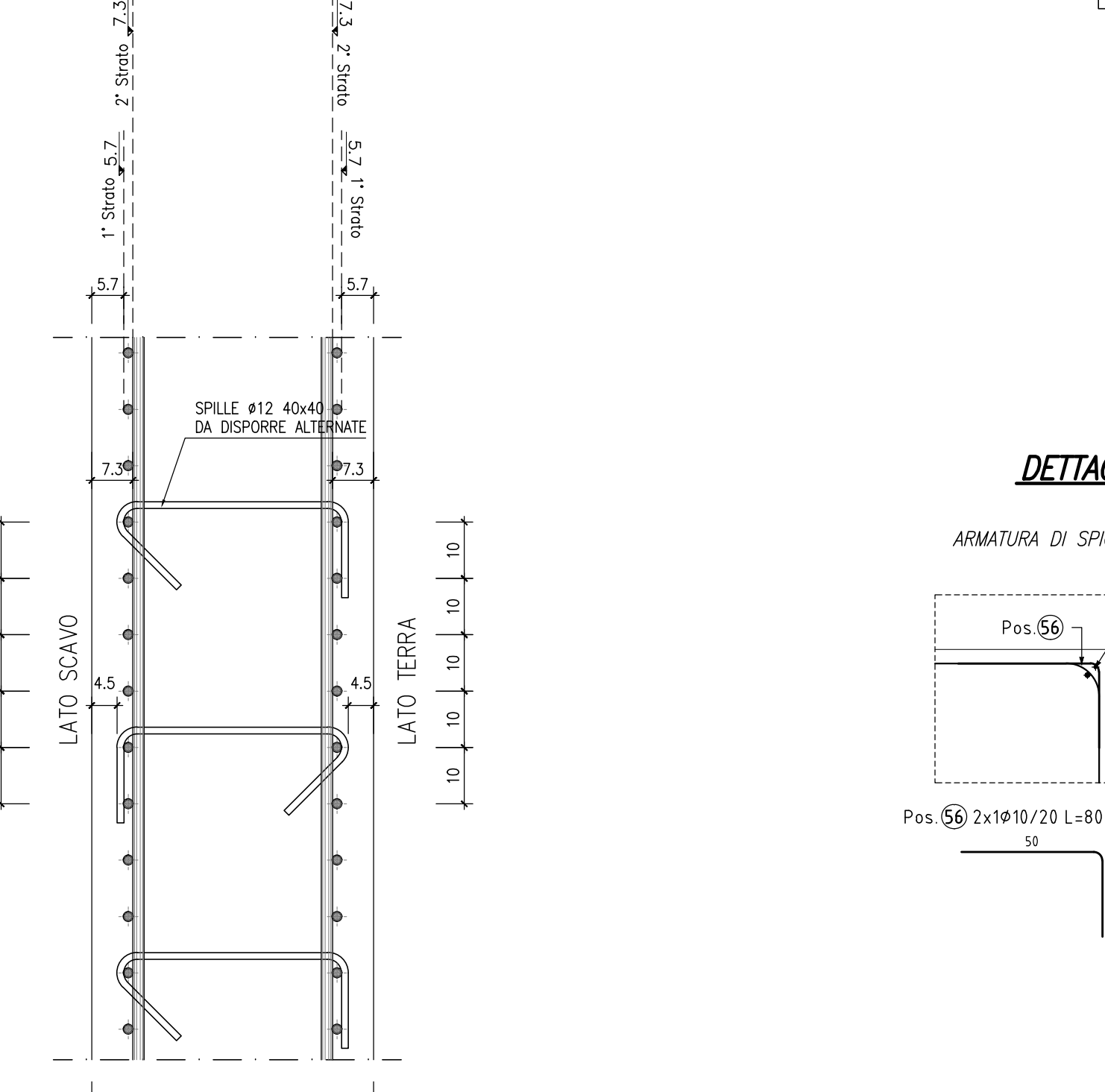


TABELLA ARMATURA BAGGIOLO

ELEMENTO:	BAGGIOLO	NELELEMENTI			1	
POSIZIONE	N. PEZZI	ø [mm]	L [cm]	L. TOT [m]	PESO [kg]	SCHEMA PIEGATURA (misure al filo esterno)
57	5	12	230.0	11.50	10.21	595
58	10	14	239.6	23.96	28.94	252
59	10	14	237.2	23.72	28.65	252
60	2	12	230.0	4.60	4.08	595
61	20	12	84.9	16.99	15.08	555
PESO TOTALE:					86.96	

NOTA:  
- L'ALTEZZA DEI BAGGIOLI VA COMMISURATA ALLE DIMENSIONI DEGLI APPARECCHI DI APPOGGIO  
- ARMATURA VALIDA PER 1 SOLO BAGGIOLO

TABELLA ARMATURA FONDAZIONE

ELEMENTO:	FONDAZIONE	NELELEMENTI			1	
POSIZIONE	N. PEZZI	ø [mm]	L [cm]	L. TOT [m]	PESO [kg]	SCHEMA PIEGATURA (misure al filo esterno)
1	65	26	606.0	393.90	1641.78	252
2	65	26	606.0	393.90	1641.78	212
5	75	12	14.88	116.60	99.10	454
6	12	24	346.0	41.52	147.44	492
7	6	20	502.0	30.12	74.28	252
24	67	20	837.0	393.39	970.10	252
25	67	20	837.0	393.39	970.10	212
26	5	20	683.0	34.15	84.21	252
40	6	16	550.0	33.00	52.07	252
41	6	16	730.0	43.80	69.12	252
42	6	16	630.0	31.80	59.65	000
43	4	10	445.0	17.80	10.98	000
56	380	10	80.0	304.00	187.57	151
PESO TOTALE:					6008.18	

RIPIELOGO DISTINTA FERRI - Acciaio tipo B450C

ELEVAZIONE	PESO [kg]	1653.44
ATTESA	4897.65	
FONDAZIONE	6008.18	
<b>TOTALE</b>	<b>12559.27</b>	

COMMITENTE: **RFI** INFRASTRUTTURE FERROVIARIE ITALIANE GRUPPO FERROVIE DELLO STATO

ALTA SORVEGLIANZA: **ITALFERR** GRUPPO FERROVIE DELLO STATO

GENERAL CONTRACTOR: **Consorzio Irio-AV Due**

INFRASTRUTTURE FERROVIARIE STRATEGICHE DEFINITE DALLA LEGGE OBIETTIVO N. 443/01

**LINEA A.V. /A.C. TORINO-VENEZIA Tratto VERONA-PADOVA**

**Lotto funzionale Verona-Bivio Vicenza**

**PROGETTO ESECUTIVO**

NV4 - PERCORSI CICLOPEDONALI DA PORTO S. PANCRAZIO (GIAROL GRANDE) A S. MICHELE (VERONA)

ARMATURA SPALLA A-B

GENERAL CONTRACTOR: **Irio-AV Due**

PROGETTAZIONE: **Consorzio Irio-AV Due**

REVISIONI:

Rev.	Descrizione	Redatto	Data	Verificato	Data	Approvato	Data
A	Definizione						
B							
C							

PROGETTO: **Consorzio Irio-AV Due**

SCALE: 1:50

FILE: **Consorzio Irio-AV Due**

Cod. origine: **0000**