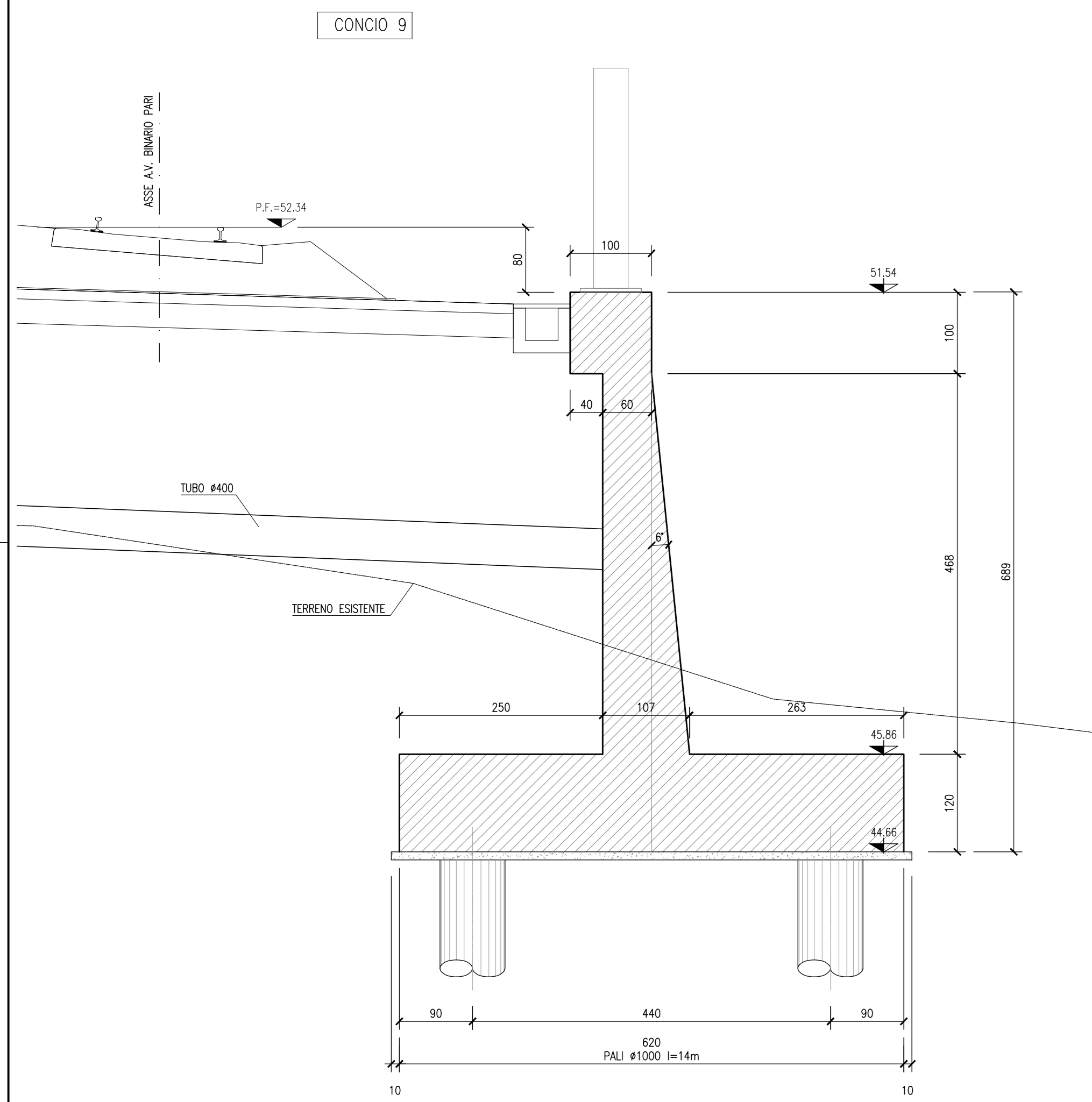
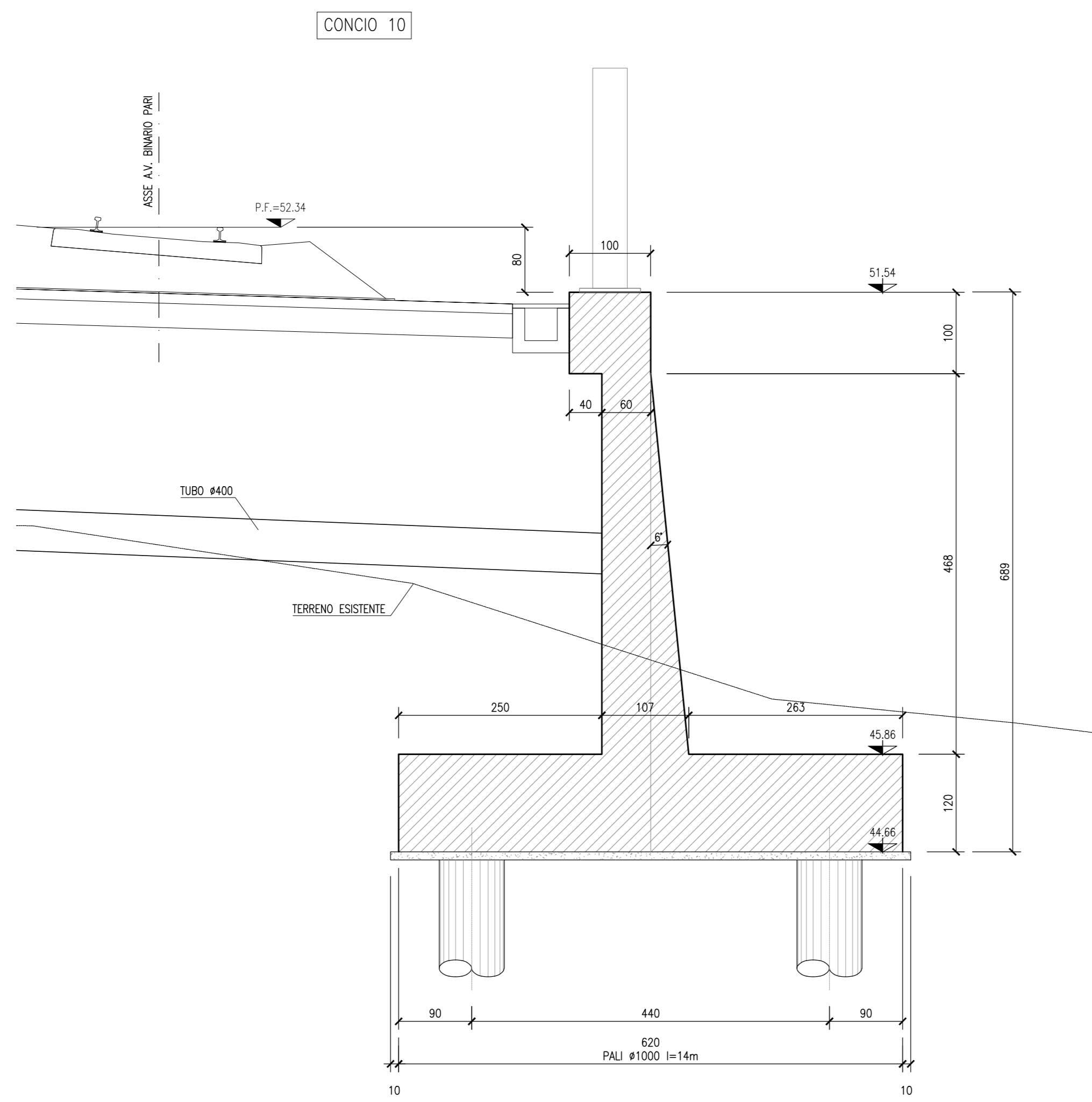


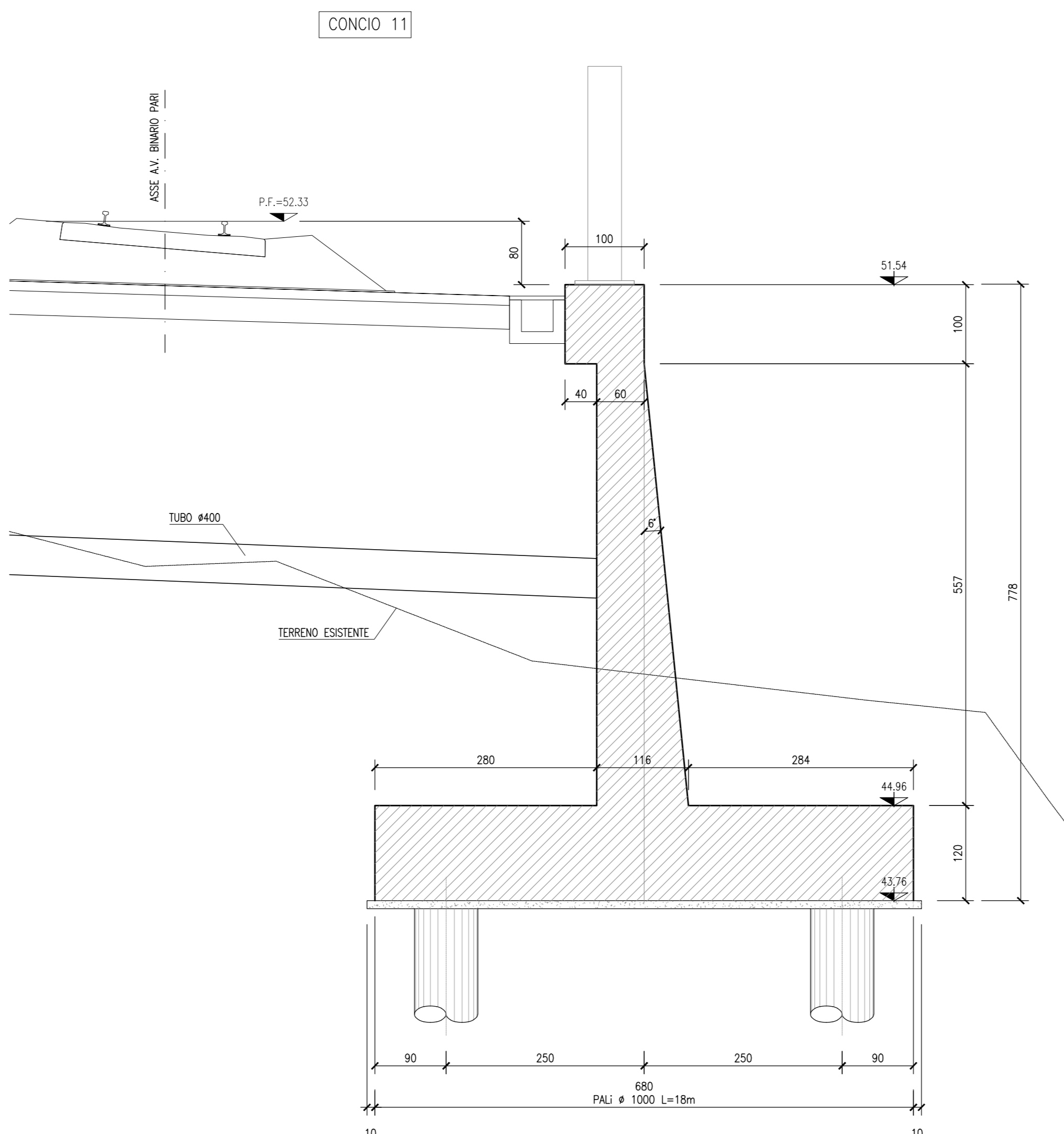
SEZIONE 9-9
SCALA 1:50



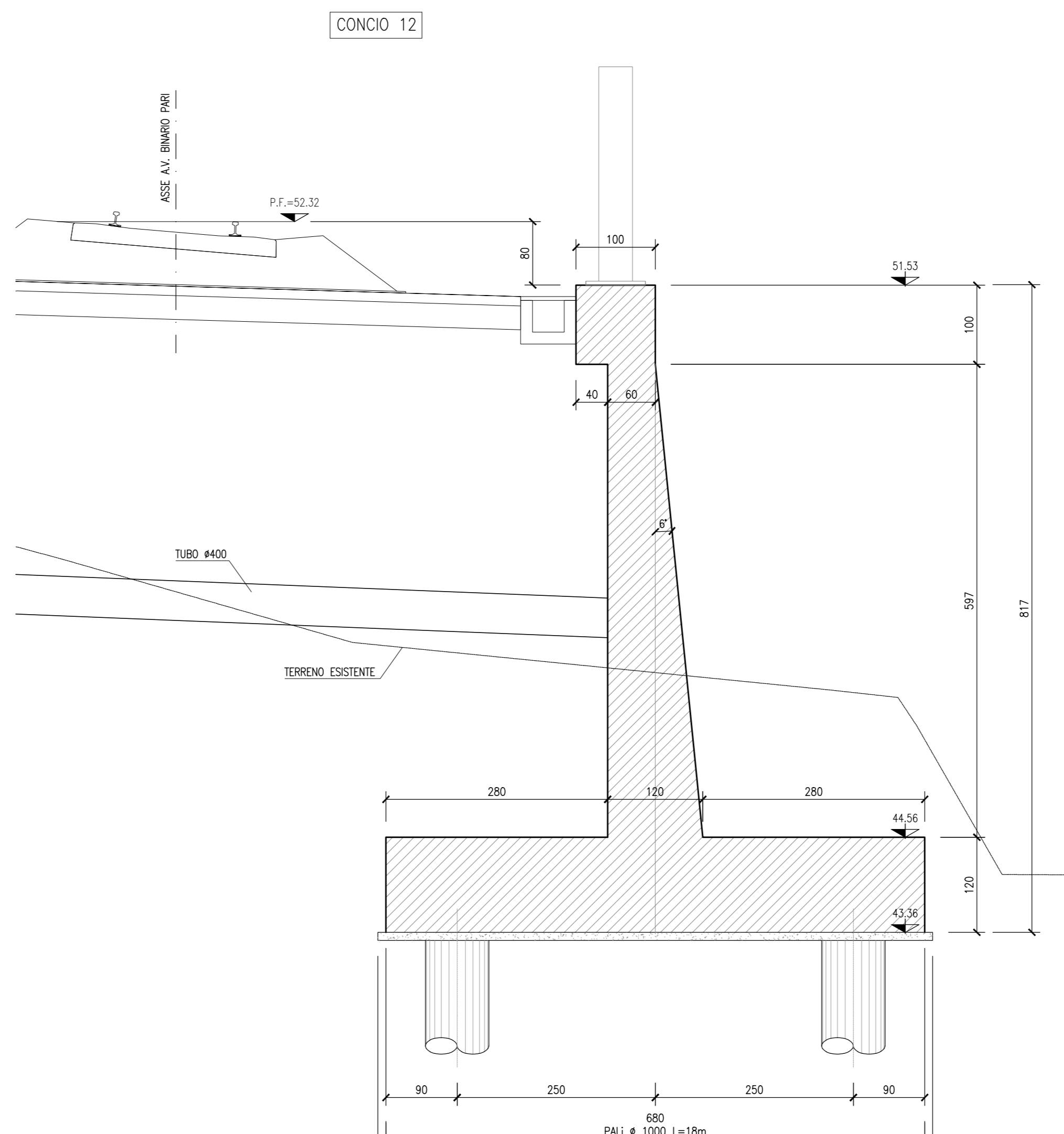
SEZIONE 10-10
SCALA 1:50



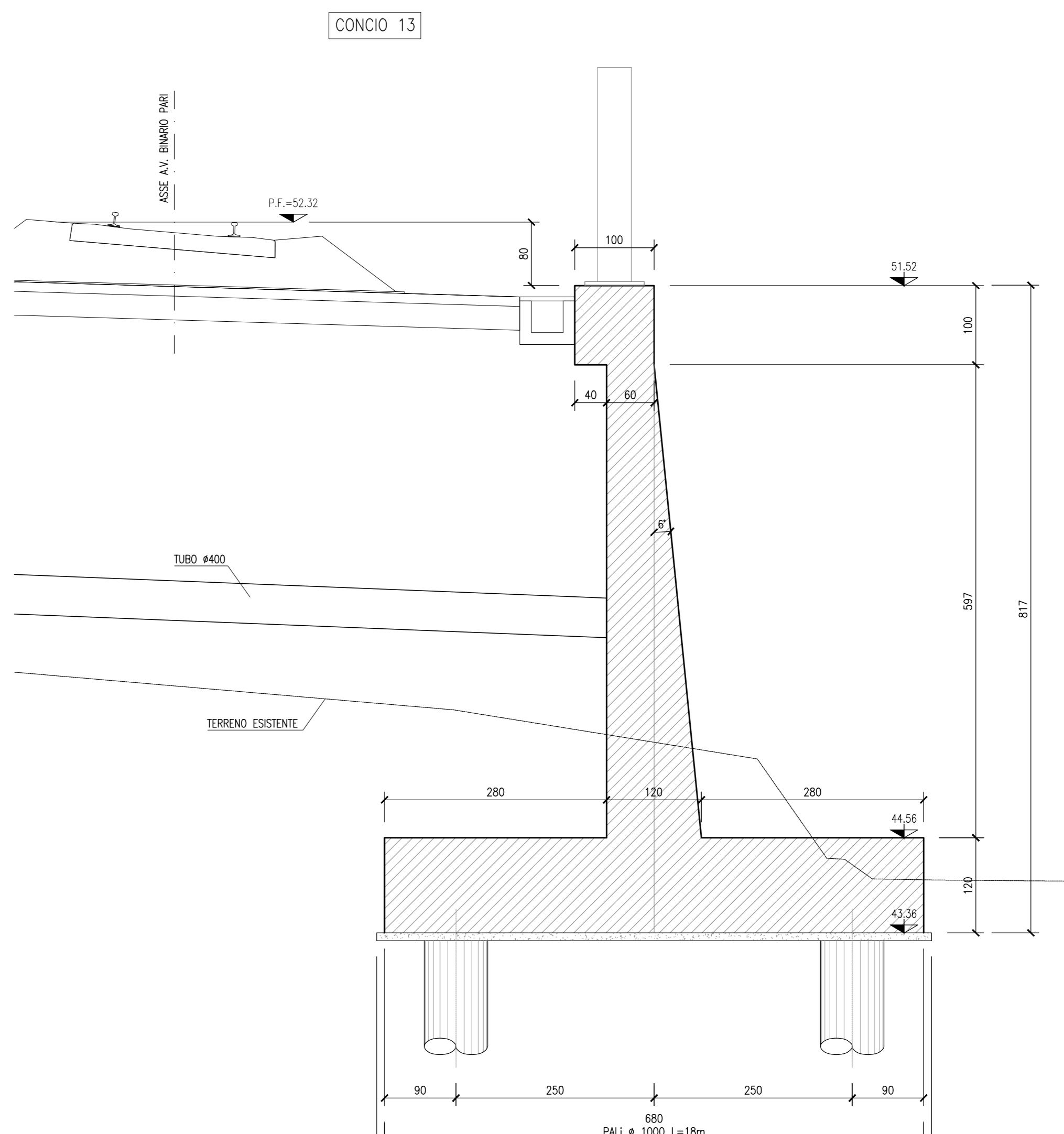
SEZIONE 11-11
SCALA 1:50



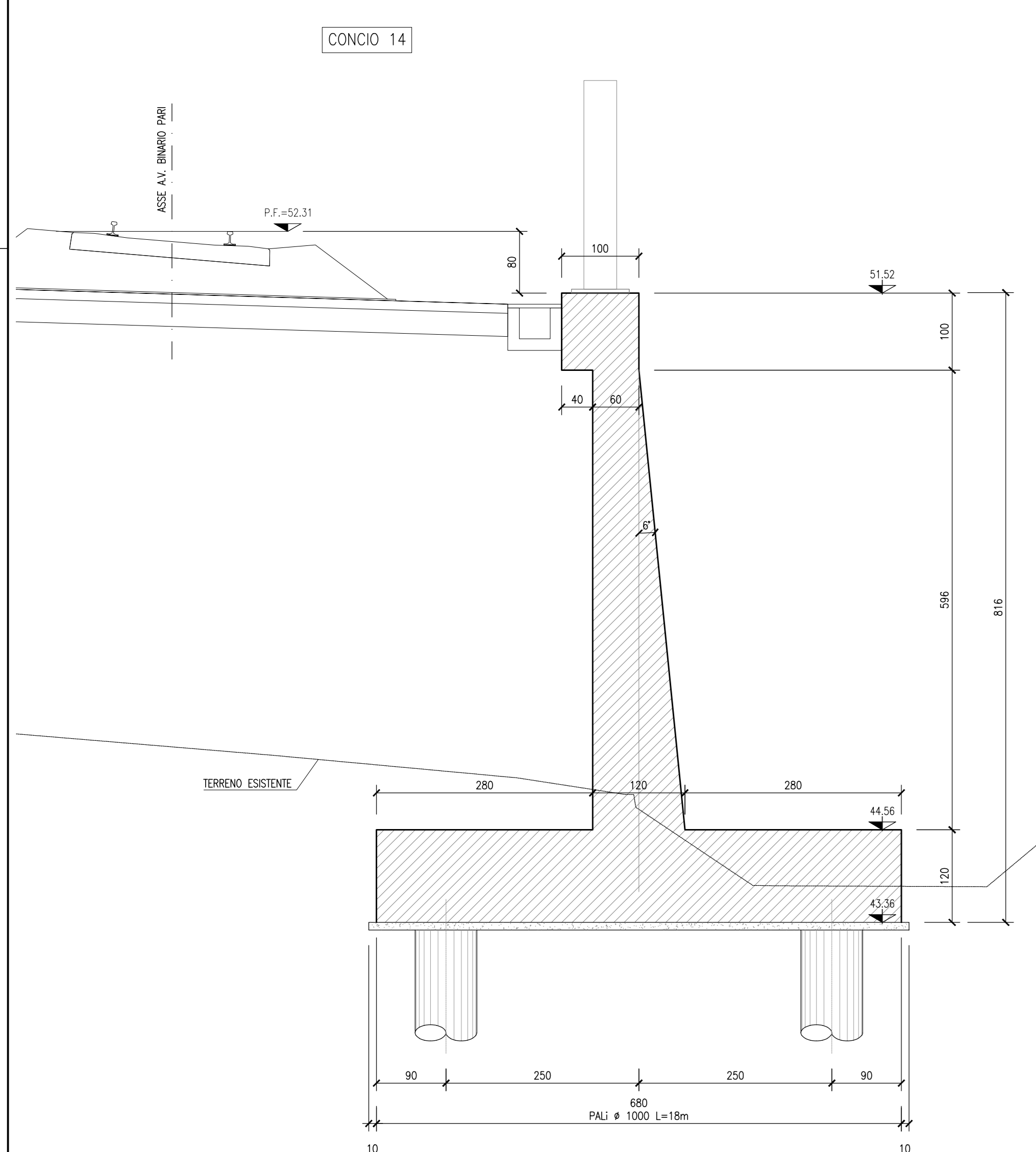
SEZIONE 12-12
SCALA 1:50



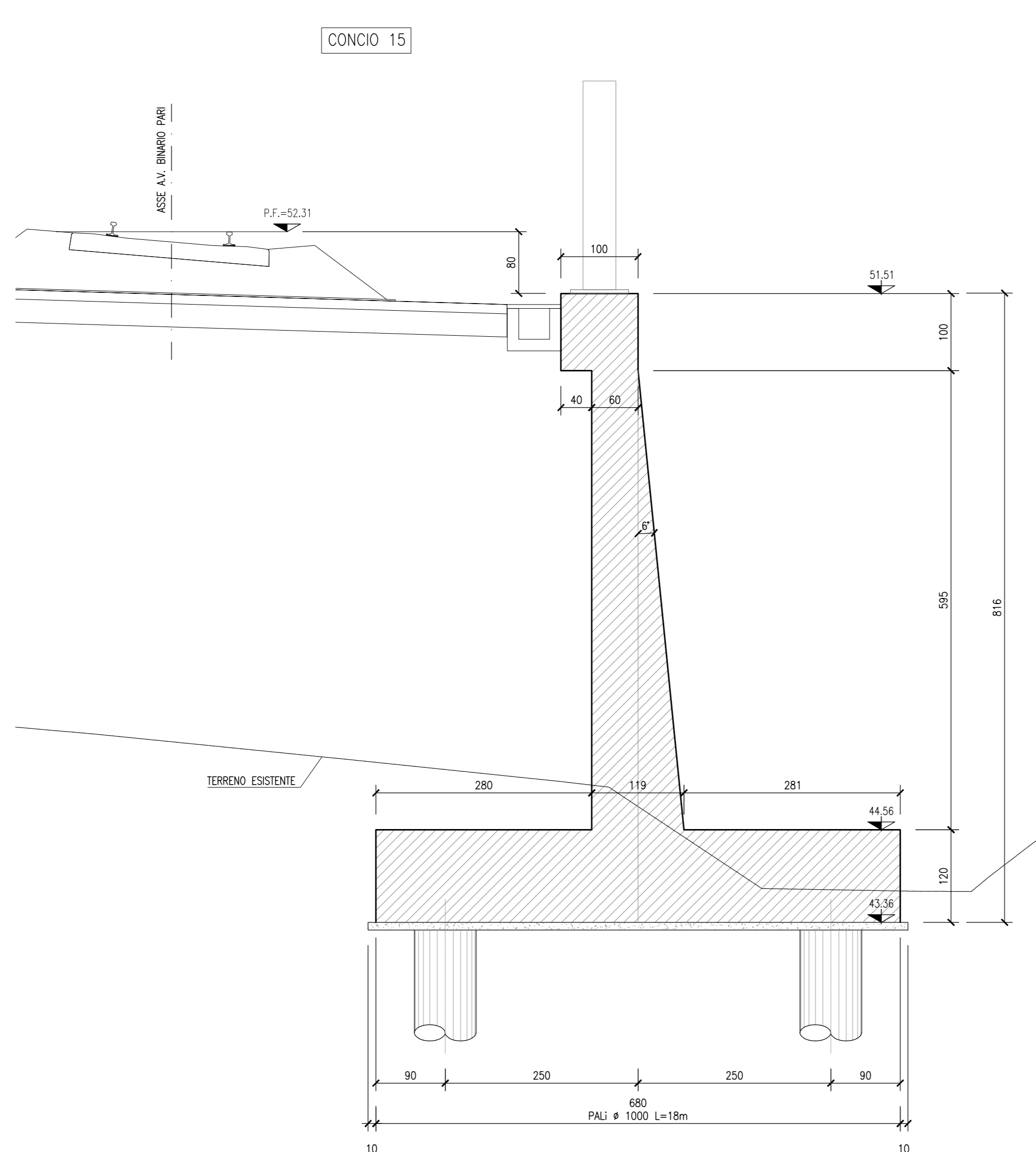
SEZIONE 13-13
SCALA 1:50



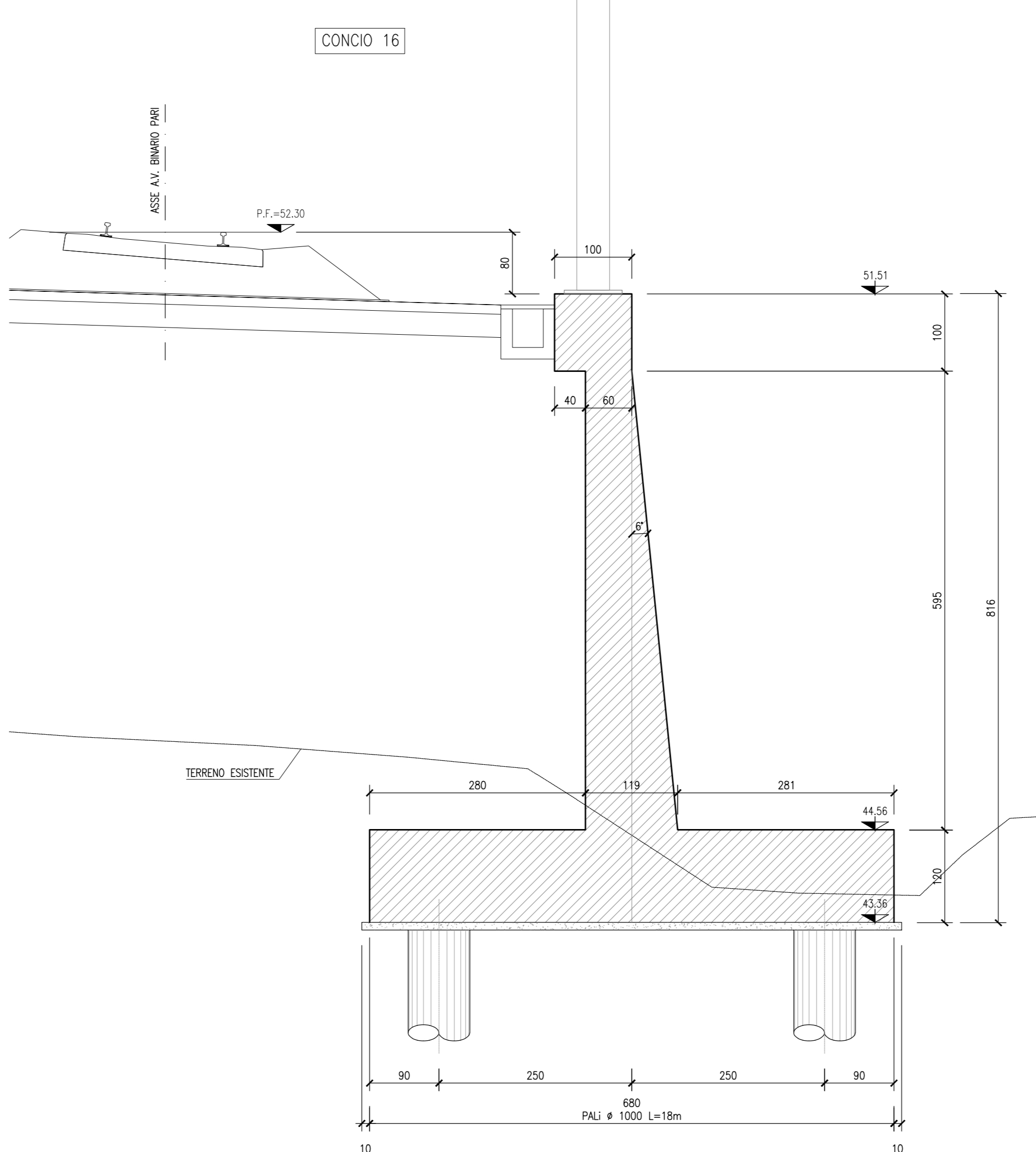
SEZIONE 14-14
SCALA 1:50



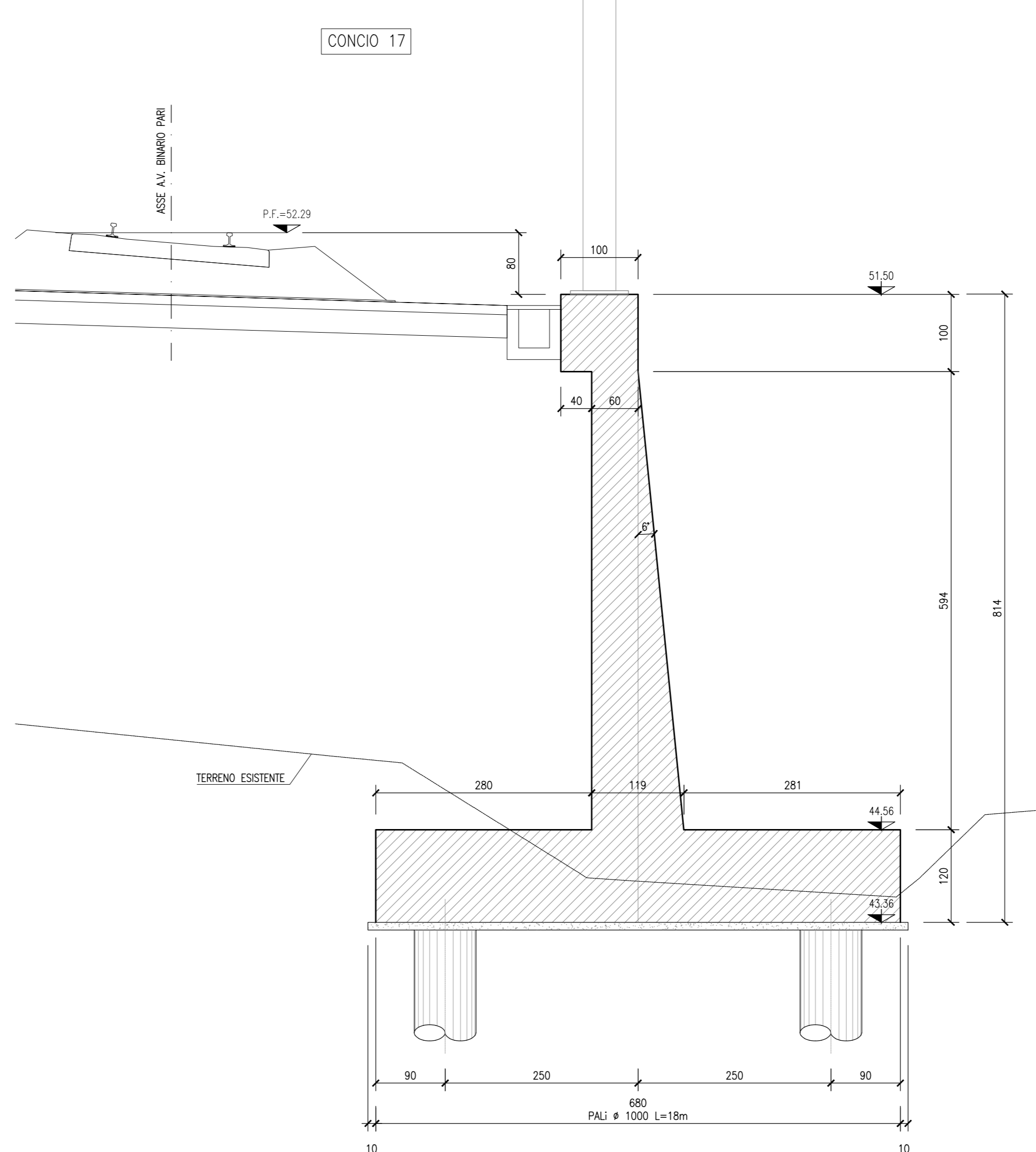
SEZIONE 15-15
SCALA 1:50



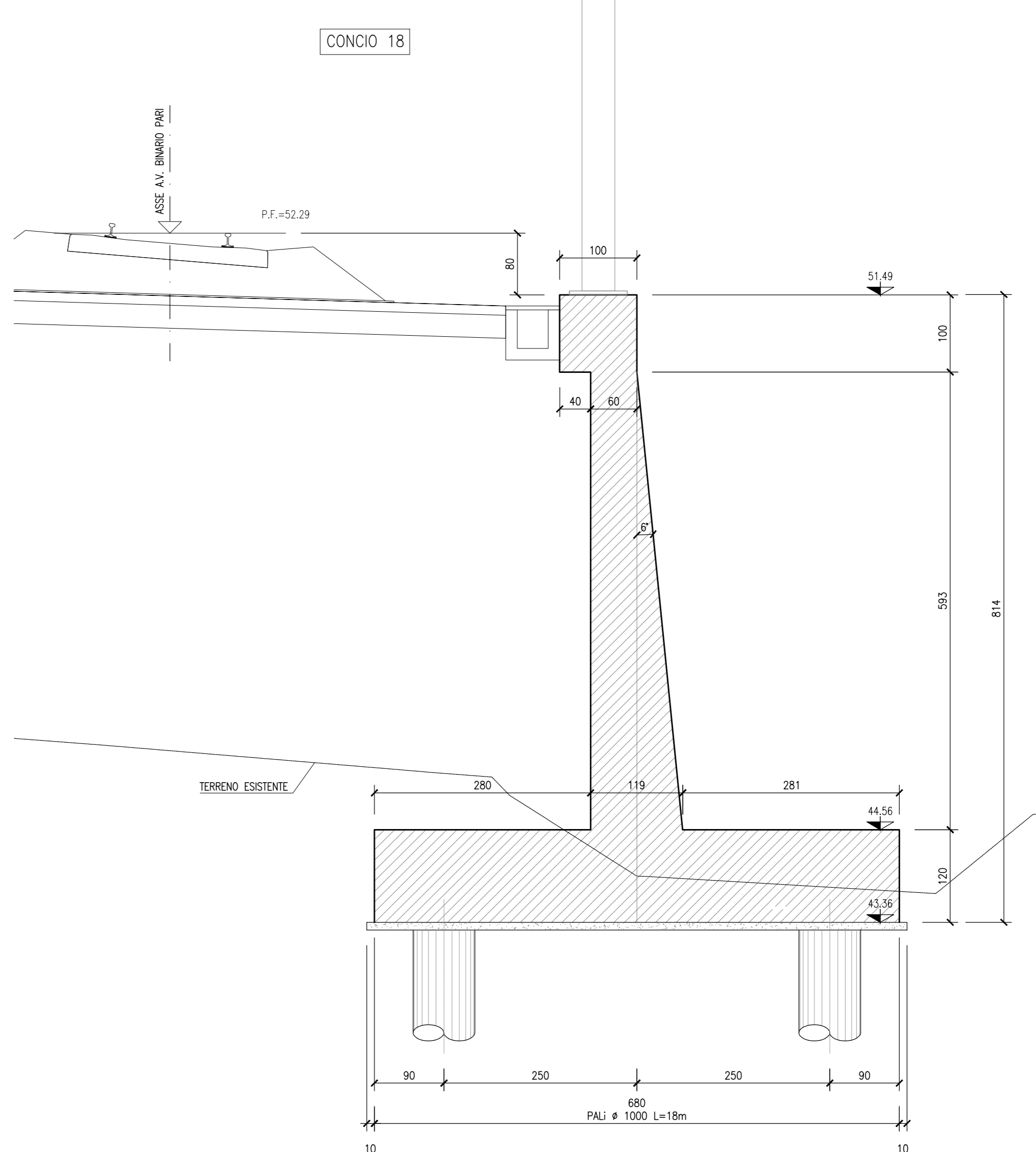
SEZIONE 16-16
SCALA 1:50



SEZIONE 17-17
SCALA 1:50



SEZIONE 18-18
SCALA 1:50



DESGRIZIONE

- ROE - CARPENTERIA - PANTIA E PROSPETTO - TAV. 1	IN1711E28BR0602001A
- ROE - CARPENTERIA - PANTIA E PROSPETTO - TAV. 2	IN1711E28BR0602002A
- ROE - CARPENTERIA - PANTIA E PROSPETTO - TAV. 3	IN1711E28BR0602003A
- ROE - CARPENTERIA - PANTIA E PROSPETTO - TAV. 4	IN1711E28BR0602004A
- ROE - CARPENTERIA - PANTIA E PROSPETTO - TAV. 5	IN1711E28BR0602005A
- ROE - CARPENTERIA - PANTIA E PROSPETTO - TAV. 6	IN1711E28BR0602006A
- ROE - CARPENTERIA - PANTIA FONDAZIONI E TRACCIAMENTO PALI- TAV. 2	IN1711E28BR0602007A
- ROE - CARPENTERIA - PANTIA FONDAZIONI E TRACCIAMENTO PALI- TAV. 3	IN1711E28BR0602008A
- ROE - CARPENTERIA - PANTIA FONDAZIONI E TRACCIAMENTO PALI- TAV. 4	IN1711E28BR0602009A
- ROE - CARPENTERIA - PANTIA FONDAZIONI E TRACCIAMENTO PALI- TAV. 5	IN1711E28BR0602010A
- ROE - CARPENTERIA - PANTIA FONDAZIONI E TRACCIAMENTO PALI- TAV. 6	IN1711E28BR0602011A
- ROE - CARPENTERIA - SEZIONI TRASVERSALI - TAV. 1	IN1711E28BR0602012A
- ROE - CARPENTERIA - SEZIONI TRASVERSALI - TAV. 2	IN1711E28BR0602013A
- ROE - CARPENTERIA - SEZIONI TRASVERSALI - TAV. 3	IN1711E28BR0602014A
- ROE - CARPENTERIA - SEZIONI TRASVERSALI - TAV. 4	IN1711E28BR0602015A
- ROE - CARPENTERIA - SEZIONI TRASVERSALI - TAV. 5	IN1711E28BR0602016A
- ROE - CARPENTERIA - SEZIONI TRC	IN1711E28BR0602017A
- ROE - ARMATURA PALI DI FONDAZIONE	IN1711E28BR0602018A
- ROE - ARMATURA MURI - TAV. 1	IN1711E28BR0602019A
- ROE - ARMATURA MURI - TAV. 2	IN1711E28BR0602020A
- ROE - ARMATURA MURI - TAV. 3	IN1711E28BR0602021A
- ROE - ARMATURA MURI - TAV. 4	IN1711E28BR0602022A
- ROE - ARMATURA MURI - TAV. 5	IN1711E28BR0602023A
- ROE - ARMATURA MURI - TAV. 6	IN1711E28BR0602024A
- ROE - ARMATURA MURI - TAV. 7	IN1711E28BR0602025A
- ROE - ARMATURA MURI - TAV. 8	IN1711E28BR0602026A
- ROE - ARMATURA MURI - TAV. 9	IN1711E28BR0602027A
- ROE - ARMATURA MURI - TAV. 10	IN1711E28BR0602028A
- ROE - ARMATURA MURI - TAV. 11	IN1711E28BR0602029A
- ROE - ARMATURA MURI - TAV. 12	IN1711E28BR0602030A
- ROE - ARMATURA MURI - TAV. 13	IN1711E28BR0602031A
- ROE - ARMATURA MURI - TAV. 14	IN1711E28BR0602032A

NOTE GENERALI

- TUTTE LE MISURE SONO ESPRESSE IN CENTIMETRI
- TUTTE LE QUOTE ALTIMETRICHE SONO ESPRESSE IN METRI s.l.m.
- TUTTI GLI ANGOLI SONO ESPRESSE IN GRADI DECIMALI
- TUTTE LE PROGRESSIVE SONO ESPRESSE IN CHILOMETRI

CARATTERISTICHE DEI MATERIALI

- PER LE CARATTERISTICHE DEI MATERIALI FARE RIFERIMENTO ALL'ELABORATO IN1711E24TRID60001

COMMITENTE:

ALTA SORVEGLIANZA:

GENERAL CONTRACTOR:

INFRASTRUTTURE FERROVIARIE STRATEGICHE DEFINITE DALLA LEGGE OBIETTIVO N. 443/01
LINEA A.V. /A.C. TORINO-VENEZIA Tratto VERONA-PADOVA
Lotto funzionale Verona-Bivio Vicenza
PROGETTO ESECUTIVO

RILEVATI
RILEVATO FERROVIARIO DAL KM 1+337,00 AL KM 1+876,19
GENERALE

Muro di sostegno in da 001 km 1+347,51 al km 1+876,77 - Carpentaria - Sezioni trasversali - Tav. 2

GENERAL CONTRACTOR: Consozio Irico-W Due
Direttore Lavori: Ing. Luca SACCHIA
Autore dell'opera: Ing. Roberto ALDO
Data: 16/08/2011

PROGETTO: 1711E28BR0602012A
REVISIONI: 01/02/2011

PROGETTAZIONE: Consozio Irico-W Due

Rev.	Descrizione	Rev.	Autore	Data	Verifica	Data	Approvazione	Scala
A	EMESSE	1	1:50
B		1	
C		1	

Progetto avanzato
Iniziative Europee

CS: 82779101 | CUP: J41E1000000009 | File: IN1711E28BR0602012A.DWG

CS: 82779101 | CUP: J41E1000000009 | File: IN1711E28BR0602012A.DWG

CS: 82779101 | CUP: J41E1000000009 | File: IN1711E28BR0602012A.DWG