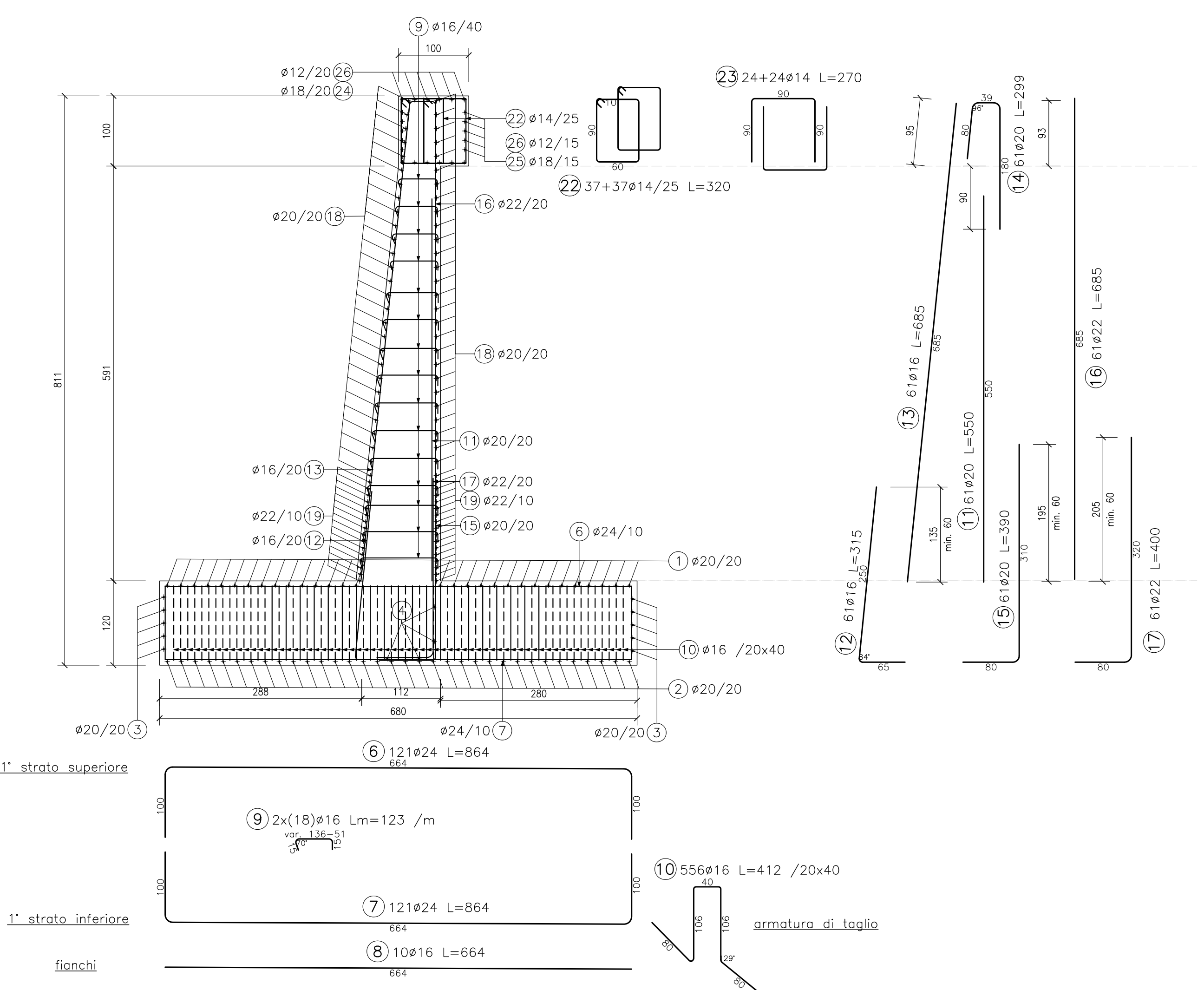
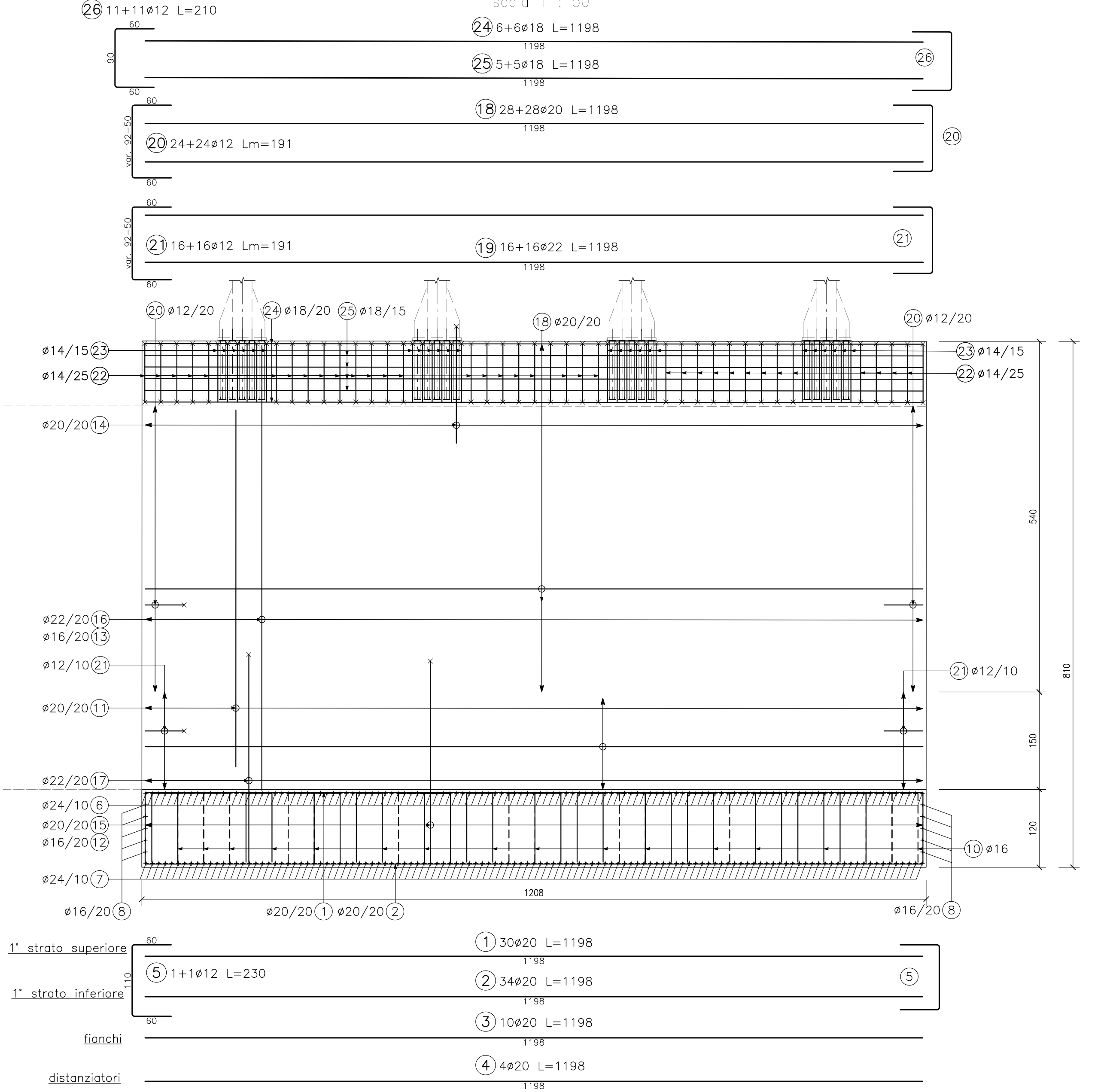


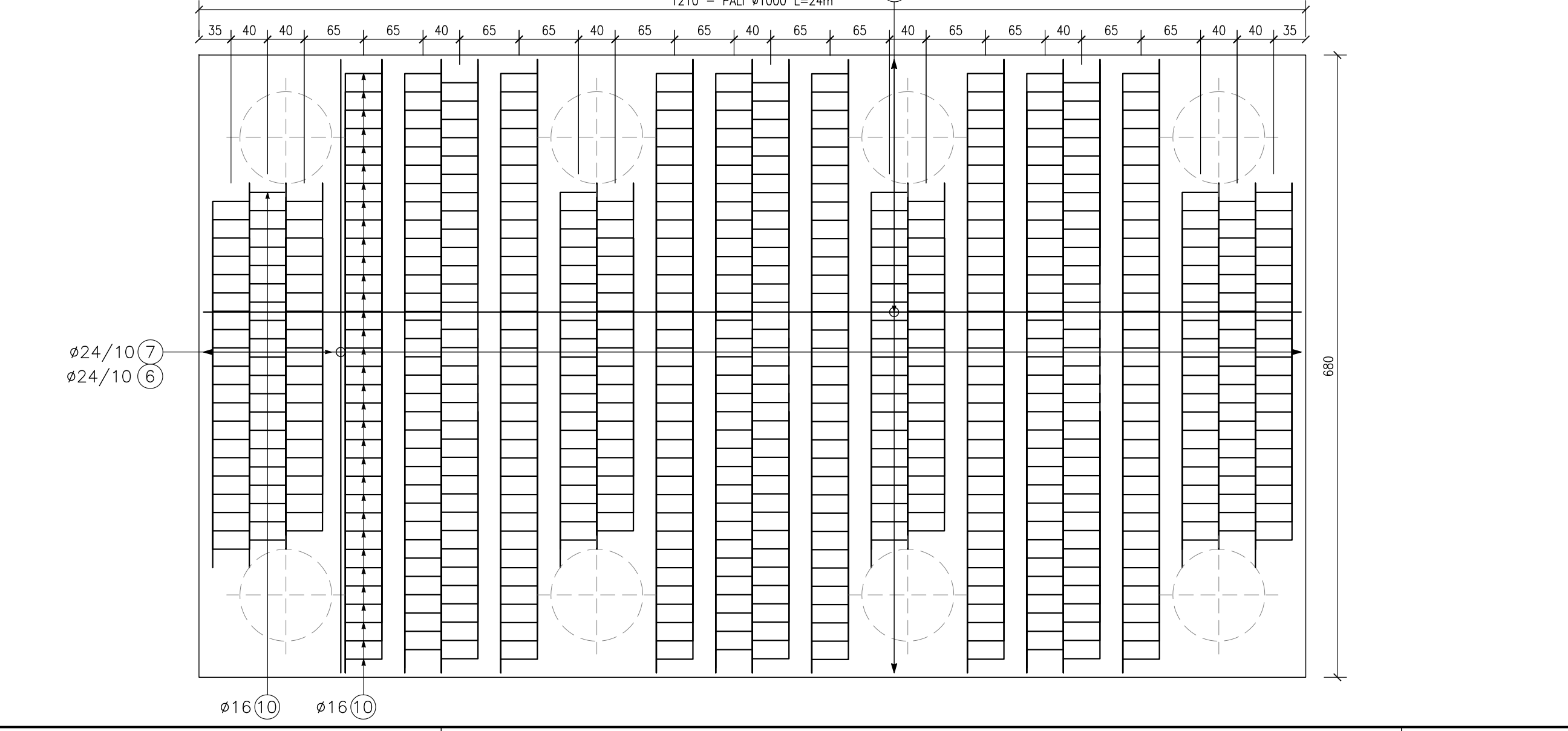
CONCIO 19
scala 1 : 50



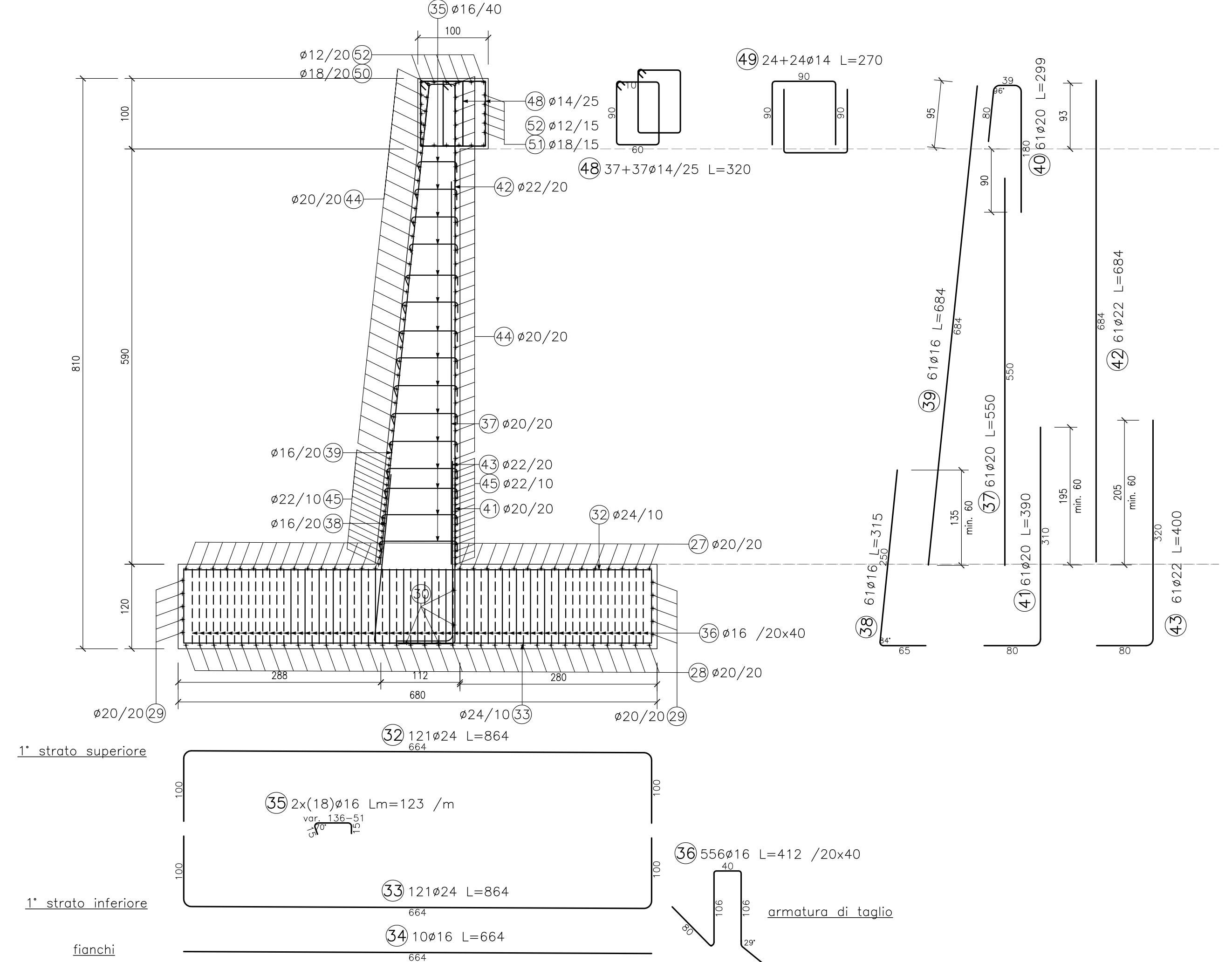
SEZIONE LONGITUDINALE
scala 1 : 50



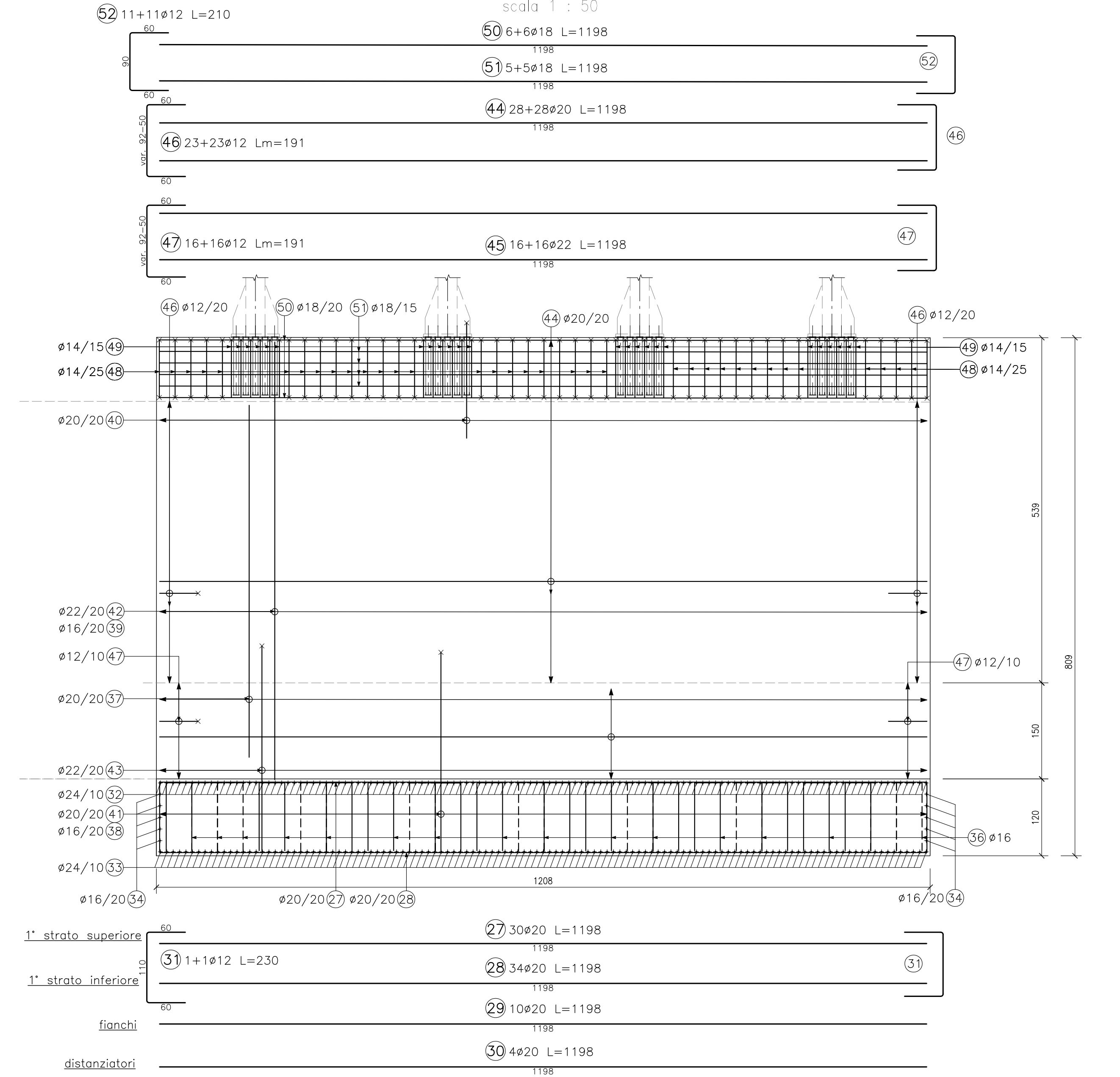
PIANTA
scala 1 : 50



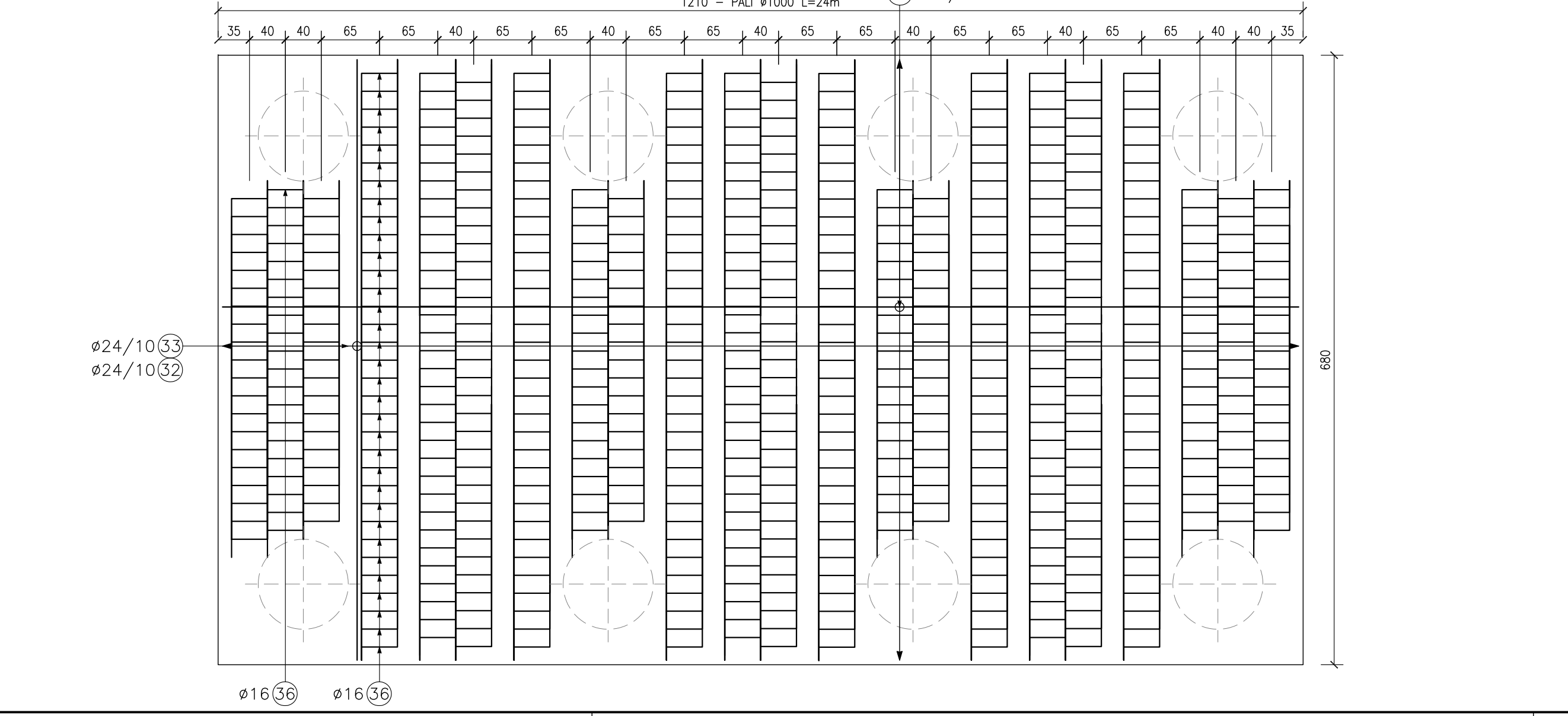
CONCIO 20
scala 1 : 50



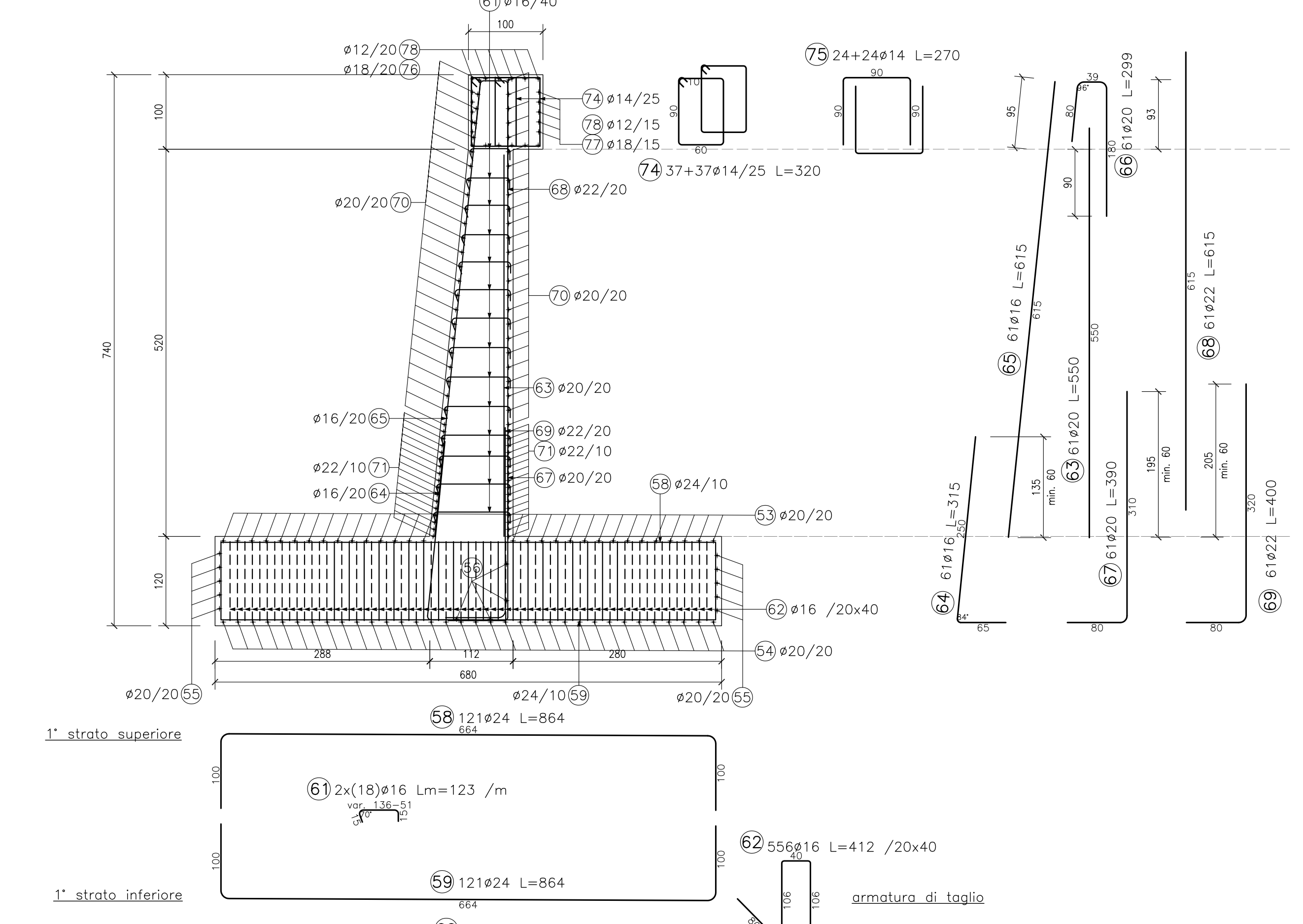
SEZIONE LONGITUDINALE
scala 1 : 50



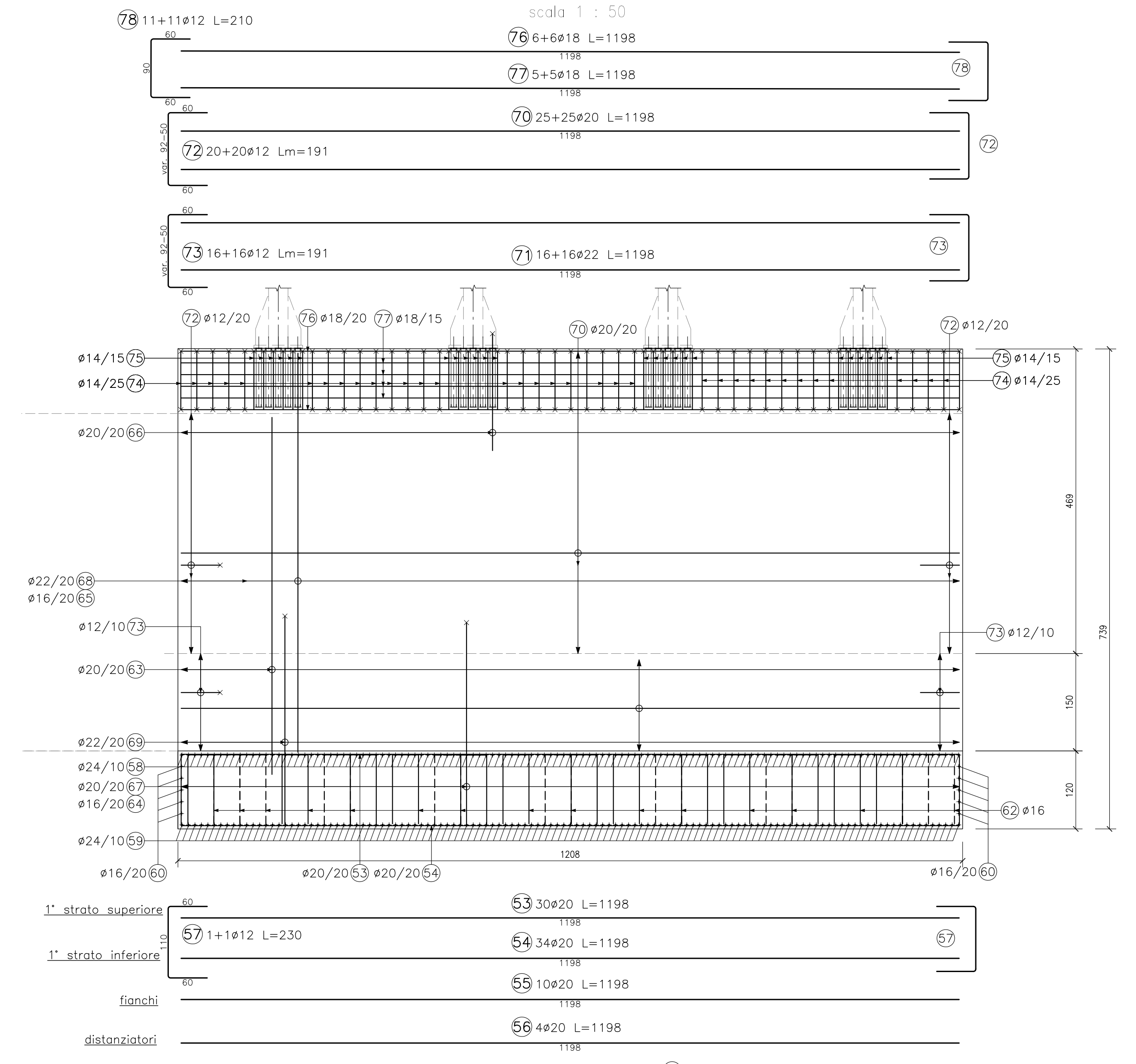
PIANTA
scala 1 : 50



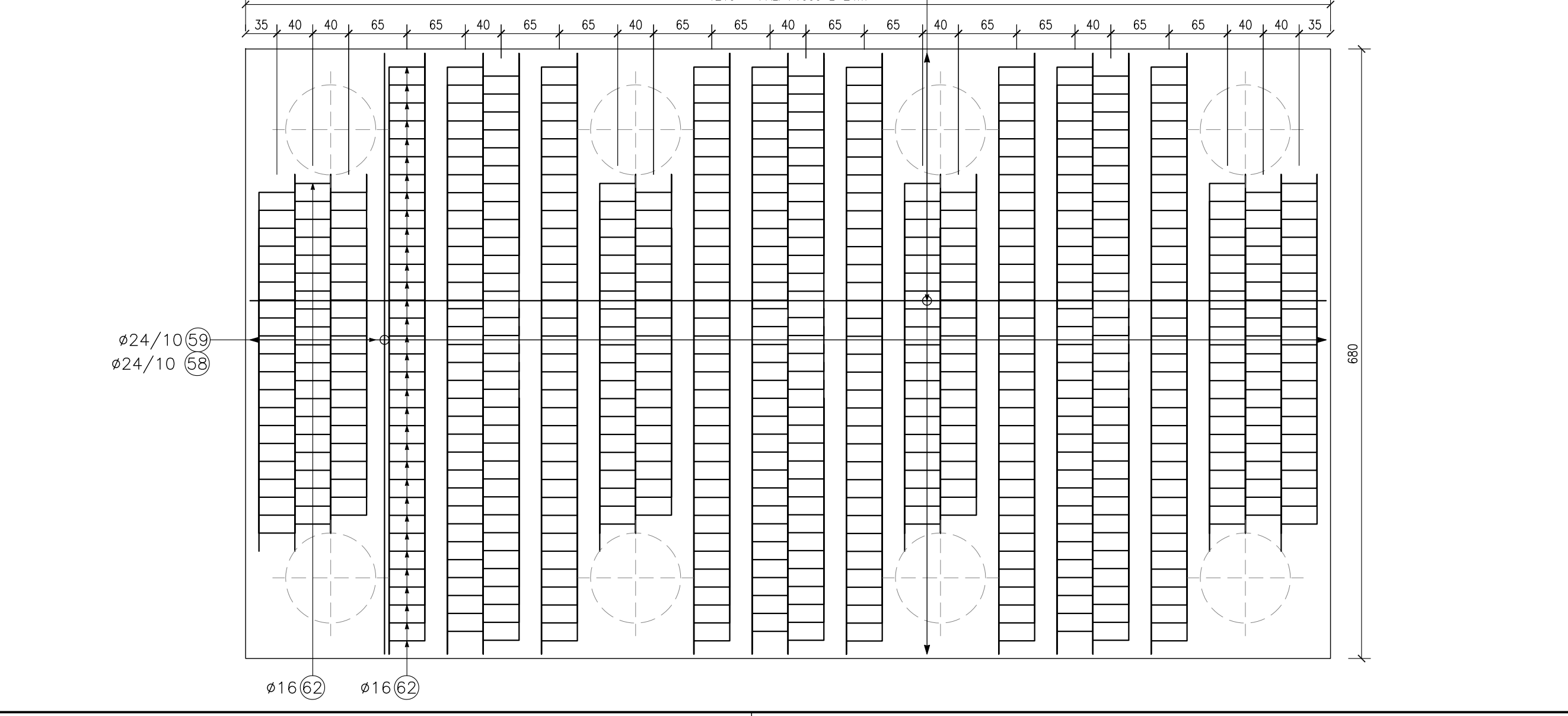
CONCIO 21
scala 1 : 50



SEZIONE LONGITUDINALE
scala 1 : 50



PIANTA
scala 1 : 50



DESGINI DI RIFERIMENTO

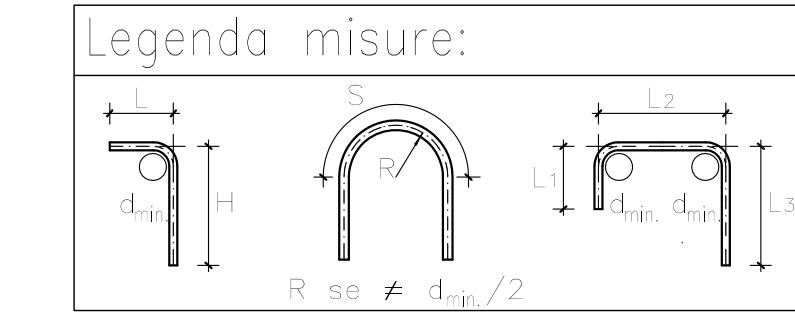
DESCRIZIONE	CODICE
RETE - CARATTERI... PALETA E PROSPETTO - FAX. 1	RE 711038B860001A
RETE - CARATTERI... PALETA E PROSPETTO - FAX. 2	RE 711038B860002A
RETE - CARATTERI... PALETA E PROSPETTO - FAX. 3	RE 711038B860003A
RETE - CARATTERI... PALETA E PROSPETTO - FAX. 4	RE 711038B860004A
RETE - CARATTERI... PALETA E PROSPETTO - FAX. 5	RE 711038B860005A
RETE - CARATTERI... PALETA E PROSPETTO - FAX. 6	RE 711038B860006A
RETE - CARATTERI... PALETA E PROSPETTO - FAX. 7	RE 711038B860007A
RETE - CARATTERI... PALETA E PROSPETTO - FAX. 8	RE 711038B860008A
RETE - CARATTERI... PALETA E PROSPETTO - FAX. 9	RE 711038B860009A
RETE - CARATTERI... PALETA E PROSPETTO - FAX. 10	RE 711038B860010A
RETE - CARATTERI... PALETA E PROSPETTO - FAX. 11	RE 711038B860011A
RETE - CARATTERI... PALETA E PROSPETTO - FAX. 12	RE 711038B860012A
RETE - CARATTERI... PALETA E PROSPETTO - FAX. 13	RE 711038B860013A
RETE - CARATTERI... PALETA E PROSPETTO - FAX. 14	RE 711038B860014A
RETE - CARATTERI... PALETA E PROSPETTO - FAX. 15	RE 711038B860015A
RETE - CARATTERI... PALETA E PROSPETTO - FAX. 16	RE 711038B860016A
RETE - CARATTERI... PALETA E PROSPETTO - FAX. 17	RE 711038B860017A
RETE - CARATTERI... PALETA E PROSPETTO - FAX. 18	RE 711038B860018A
RETE - CARATTERI... PALETA E PROSPETTO - FAX. 19	RE 711038B860019A
RETE - CARATTERI... PALETA E PROSPETTO - FAX. 20	RE 711038B860020A

NOTE GENERALI

- TUTTI GLI ANGOLI SONO ESPRESSI IN GRADI DECIMALI
- DOVE NON SPECIFICATO, SI PRESCRIVONO, SI PRESCRIVONO I SEGUENTI DIAMETRI MINIMI DI PIEGATURA:

φ BARRA	DIAMETRO MINIMO DI PIEGATURA
> 16mm	7φ
≤ 16mm	4φ

- LE DIMENSIONI INDICATE PER LA SAGOMA DELLE ARMATURE SONO RIFERITE ALL'ASSE DELLA BARRA
- LE MISURE DEI SINGOLI TRATTI DI BARRA VANNO INTESE SECONDO LA SEGUENTE TABELLA:



CARATTERISTICHE DEI MATERIALI

- PER LE CARATTERISTICHE DEI MATERIALI E LA DEFINIZIONE DELLO SPESORE DEL COPRIFERRÒ FARE RIFERIMENTO ALL'ELABORATO INI711E124TR0600001

COMMITENTE:
IRFI - RETE FERROVIARIA ITALIANA - GRUPPO FERROVIE DELLO STATO

ALTA SOVRIGILANZA:
GRUPPO ITALFER

GENERAL CONTRACTOR:
Consorzio Iri-IV Due

INFRASTRUTTURE FERROVIARIE STRATEGICHE DEFINITE DALLA LEGGE OBIETTIVO N. 443/01
LINEA A.V./A.C. TORINO-VENEZIA - Tratto VERONA-PADOVA
Lotto funzionale Verona-Bivio Vicenza
PROGETTO ESECUTIVO

RILEVATI
RILEVATO FERROVIARIO DAL KM 1+337,00 AL KM 1+876,19
OPERE DI SOSTEGNO
Muro di sostegno in ca del km 1+347,51 al km 1+876,77 - Armatura muri - Tav. 7

GENERAL CONTRACTOR: Consorzio Iri-IV Due

DIRETTORE LAVORI: Ing. Luca ZACCARIA
Ing. Paolo CARBONIA

SCALA: 1:50

COMMESSA: LOTTO FASE ENTE TIPO DOC. OPERA/DISCIPLINA PROG. REV. FOLLIO
INI17 11 E 12 BB R10602 014 B

PROGETTAZIONE:

Rev.	Descrizione	Redatto	Data	Verificato	Data	Approvato	Data
A	ESBORNE		21/03/2011		21/03/2011		21/03/2011
B	REVISIONE		20/04/2011		20/04/2011		20/04/2011
C							

COI. 8377931701
Progetto autorizzato dalla Unione Europea
CUP: J11E124TR060001
Cod. origine: 00000