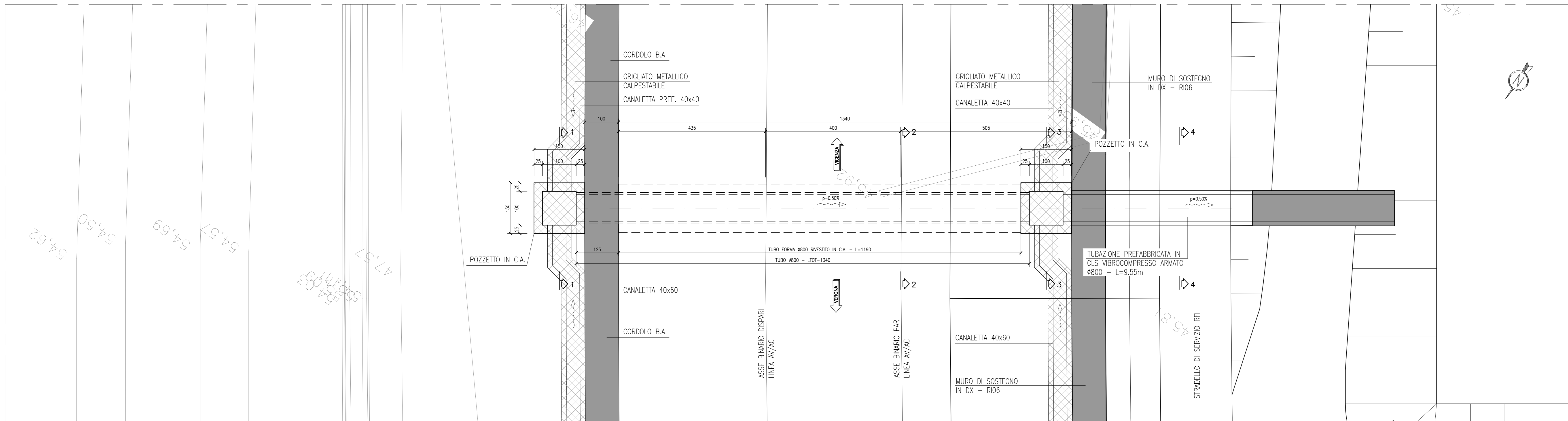
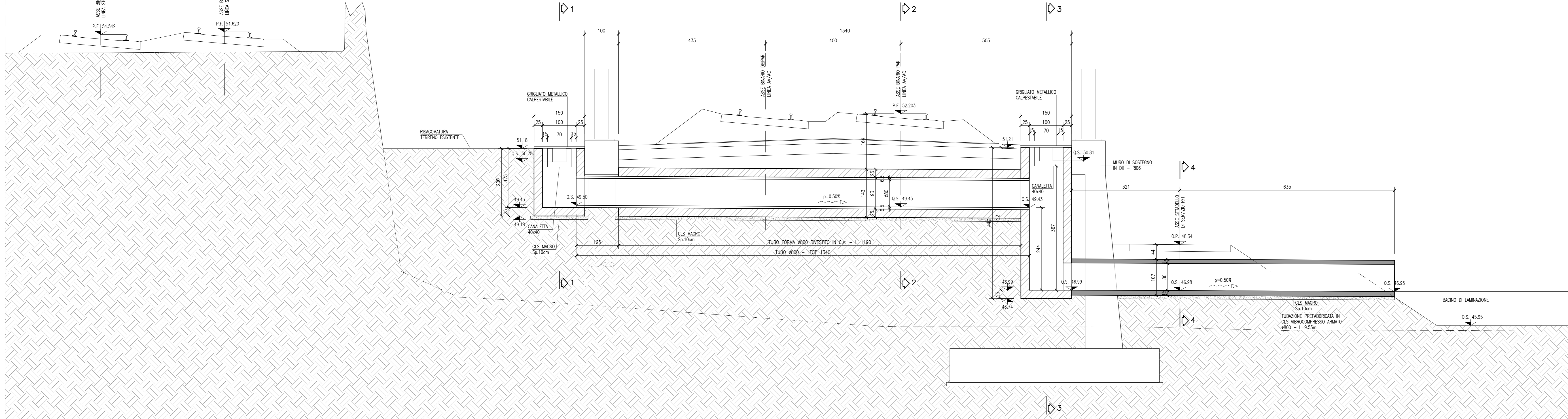


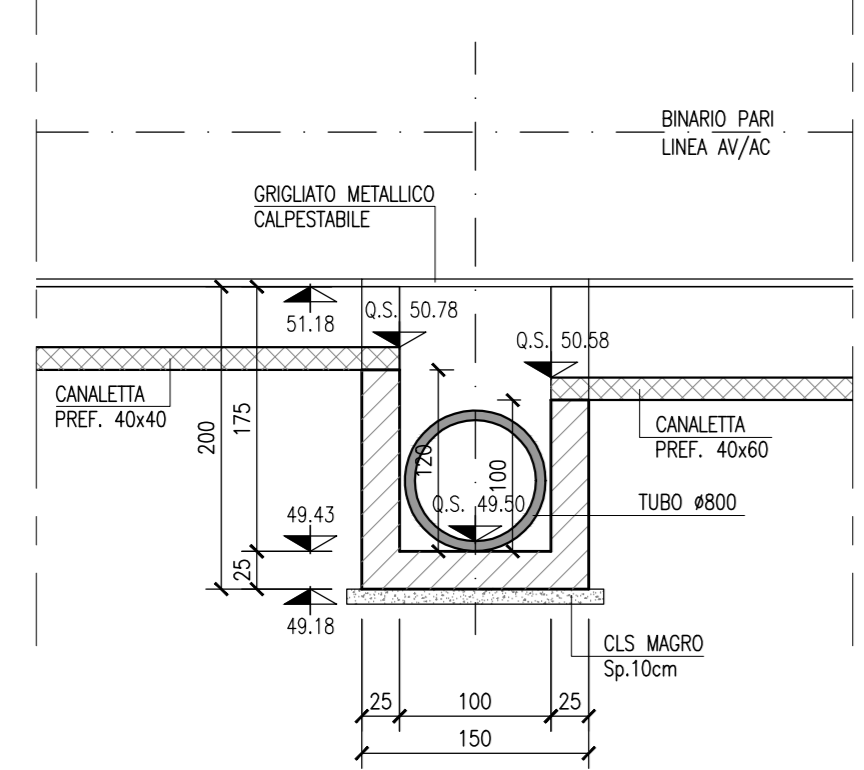
PIANTA  
SCALA 1:50



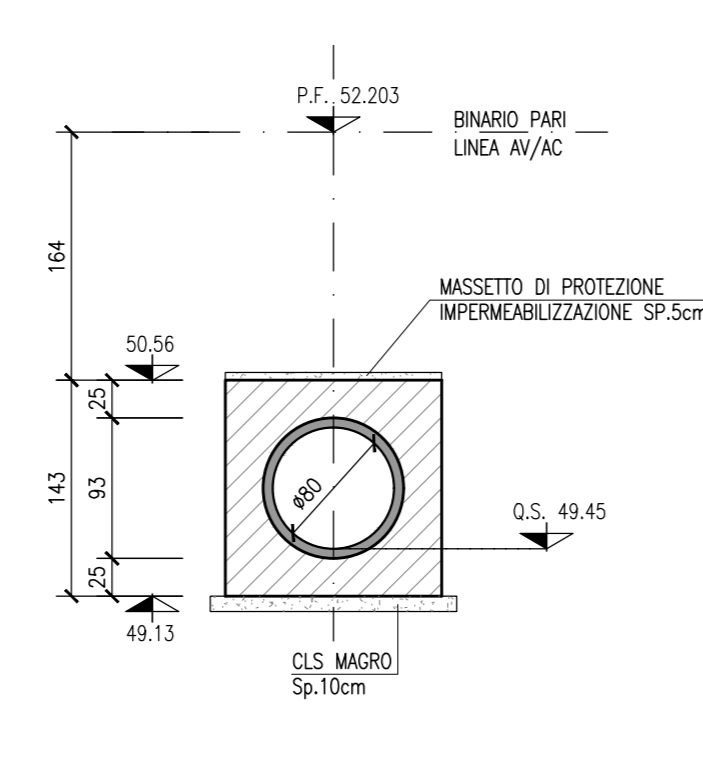
SEZIONE LONGITUDINALE  
SCALA 1:50



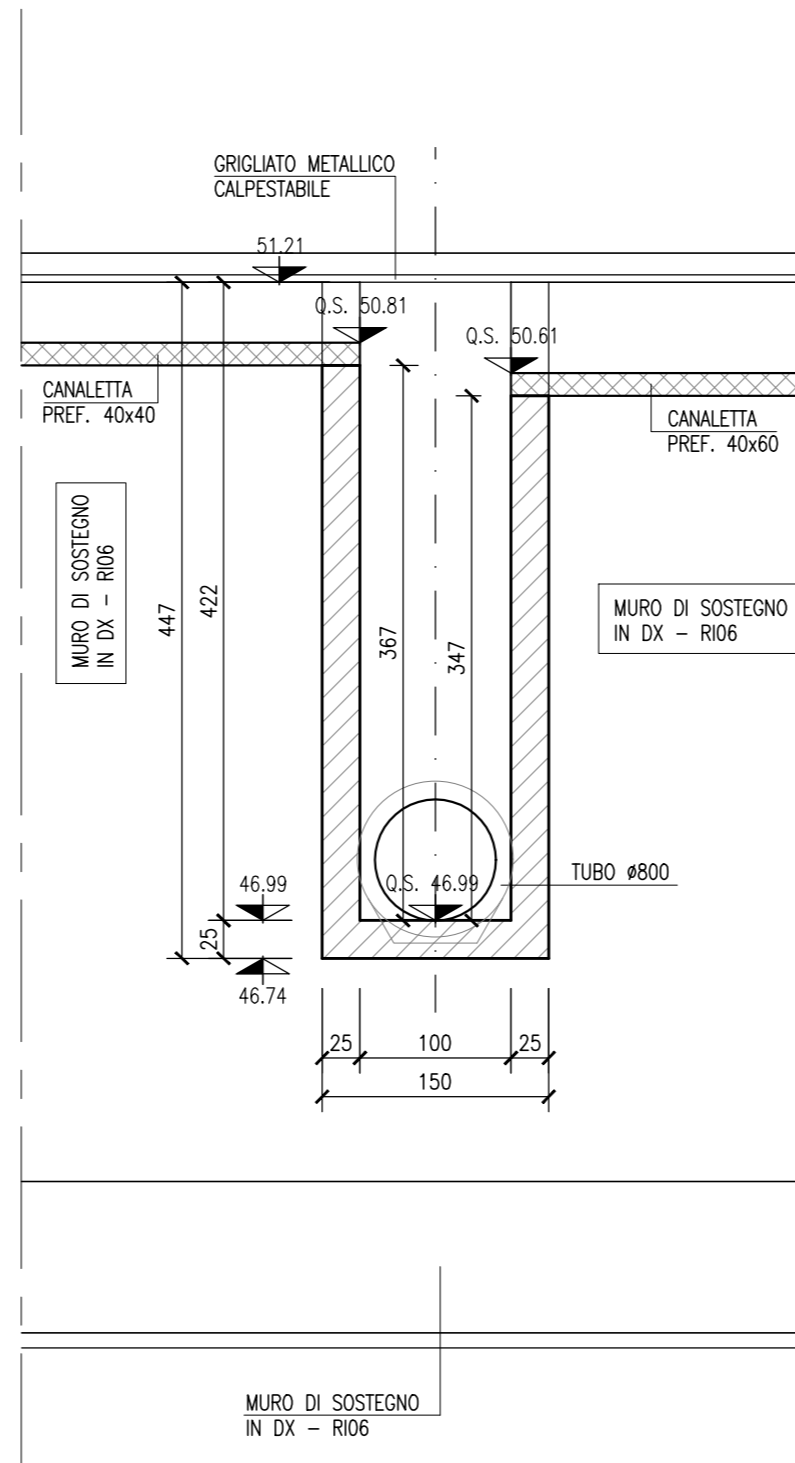
SEZIONE 1-1  
SCALA 1:50



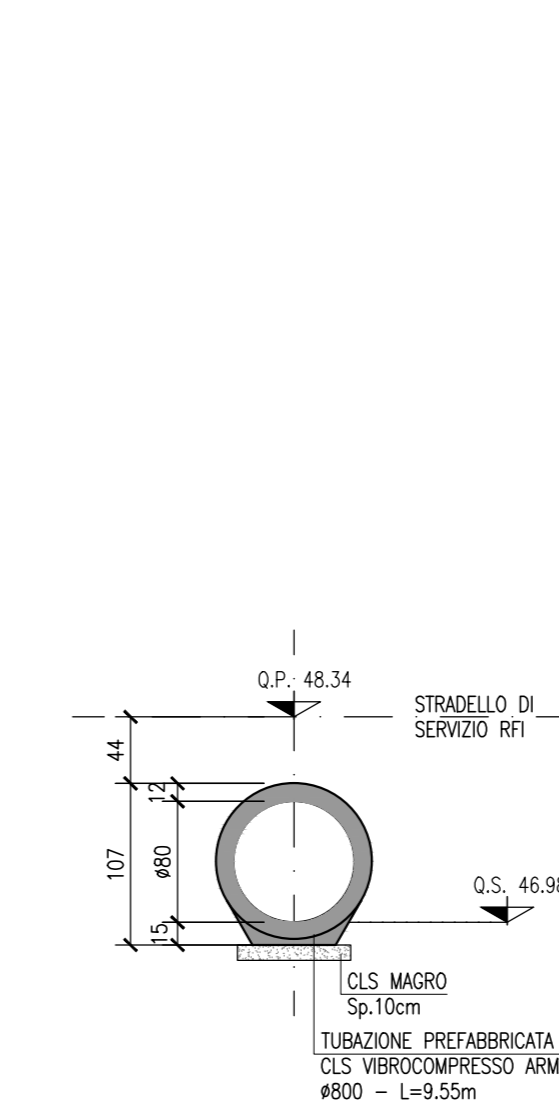
SEZIONE 2-2  
SCALA 1:50



SEZIONE 3-3  
SCALA 1:50



SEZIONE 4-4  
SCALA 1:50



DISEGNI DI RIFERIMENTO

DESCRIZIONE

CODICE

NOTE GENERALI

- TUTTE LE MISURE SONO ESPRESSE IN CENTIMETRI
- TUTTE LE QUOTE ALTIMETRICHE SONO ESPRESSE IN METRI s.l.m.
- TUTTI GLI ANGOLI SONO ESPRESSE IN GRADI DECIMALI
- TUTTE LE PROGRESSIVE SONO ESPRESSE IN CHILOMETRI
- PER I PARTICOLARI DELLA ZONA DI TRANSIZIONE RILEVATO-OPERA D'ARTE, SI APPLICA QUANTO PREVISTO DALLO SPECIFICO ELABORATO DELLA WBS CS00

CARATTERISTICHE MATERIALI

- PER LE CARATTERISTICHE DEI MATERIALI DEL RIVESTIMENTO IN C.A. SI FA RIFERIMENTO ALL'ELABORATO IN 710E24IN0000001.
- PER LE CARATTERISTICHE DEL TUBO FORMA E TUBO PREFABBRICATO, SI PREVEDONO LE SEGUENTI CARATTERISTICHE:
  - CEMENTO CEM II/A LL 42.5 R
  - CALCESTRUZZO RCK MIN. 40 MPa
  - CLASSE DI ESPOSIZIONE XA1
  - RAPPORTO A/C < 0.4
  - SLUMP S1
  - TIPOLOGIA DI INCASTRO: INCASTRO MEZZO SPESSORE
  - LUNGHEZZA CONCI = 100cm

COMMITTENTE:

ALTA SORVEGLIANZA:

GENERAL CONTRACTOR:

INFRASTRUTTURE FERROVIARIE STRATEGICHE DEFINITE DALLA LEGGE OBIETTIVO N. 443/01  
LINEA A.V. /A.C. TORINO-VENEZIA Tratta VERONA-PADOVA  
Lotto funzionale Verona-Bivio Vicenza  
PROGETTO ESECUTIVO  
RILEVATI  
RILEVATO FERROVIARIO DAL KM 1+337,00 AL KM 1+876,19  
GENERALE  
Attraversamento idraulico D800 di km 1+721 - Pianta e sezioni

PROGETTISTA:	GENERAL CONTRACTOR: Iricav Due	DIRETTORE LAVORI: Ing. Luca ZACCARIA	SCALA: 1:50
VERIFICATA:	DATE: 11/03/2014	PROG. REV. FEB/14	
INTEGRO:	DATE: 11/03/2014	PROG. REV. FEB/14	

Progettazione:	Descrizione	Redatto	Data	Verificato	Data	Approvato	Data
A	EMISSIONE		31/03/2014		31/03/2014		31/03/2014
B							
C							

CG: 8377957001 CUP: J41E1000000009 File: 0110100000000002.dwg  
Cod. origine: CS00