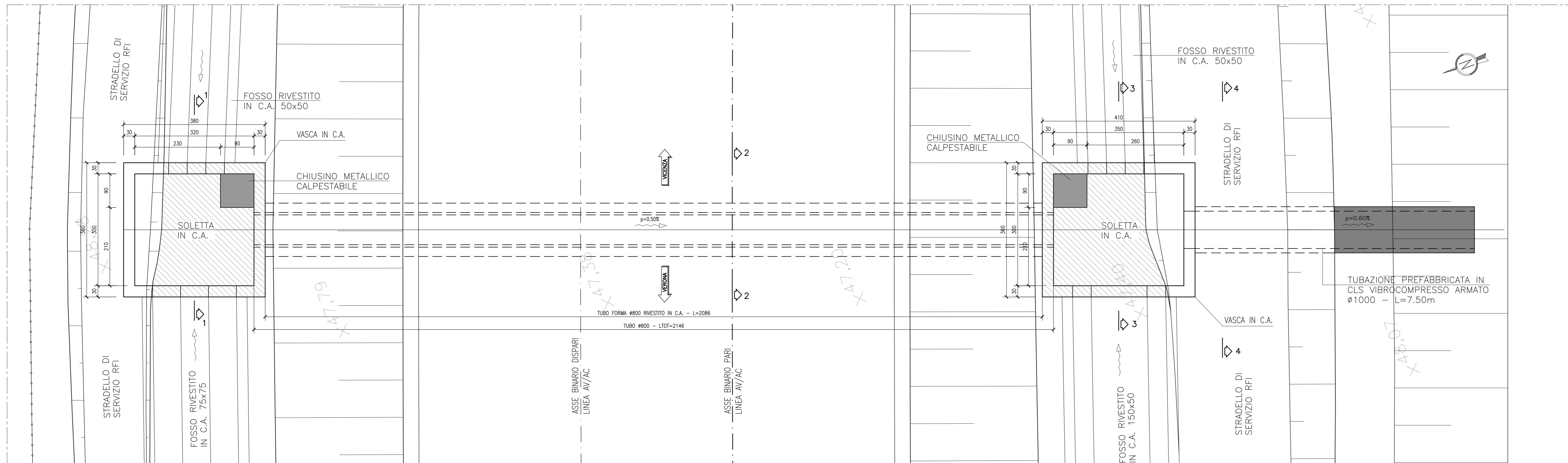
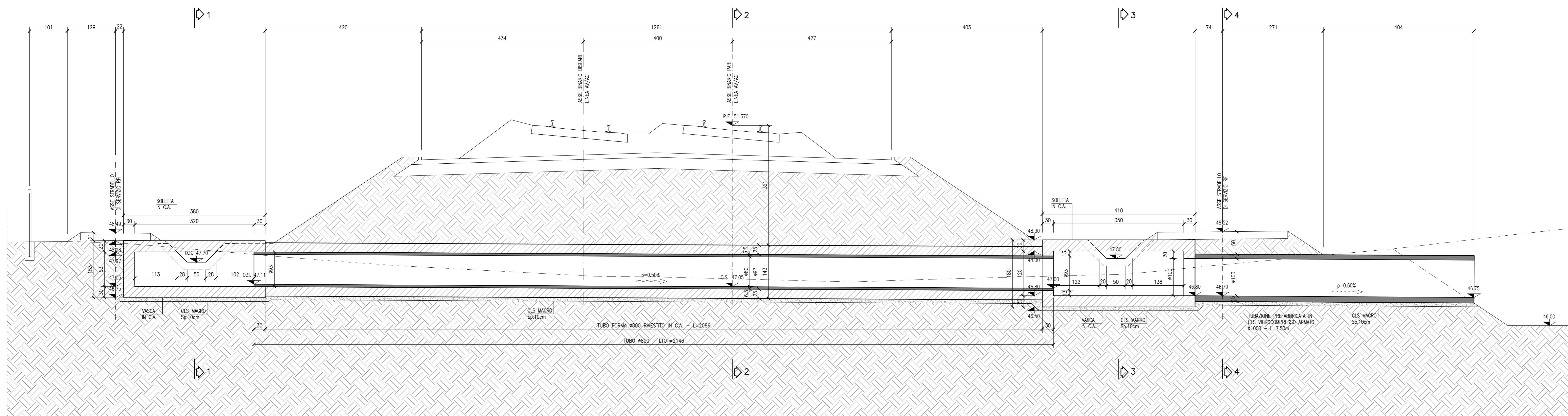


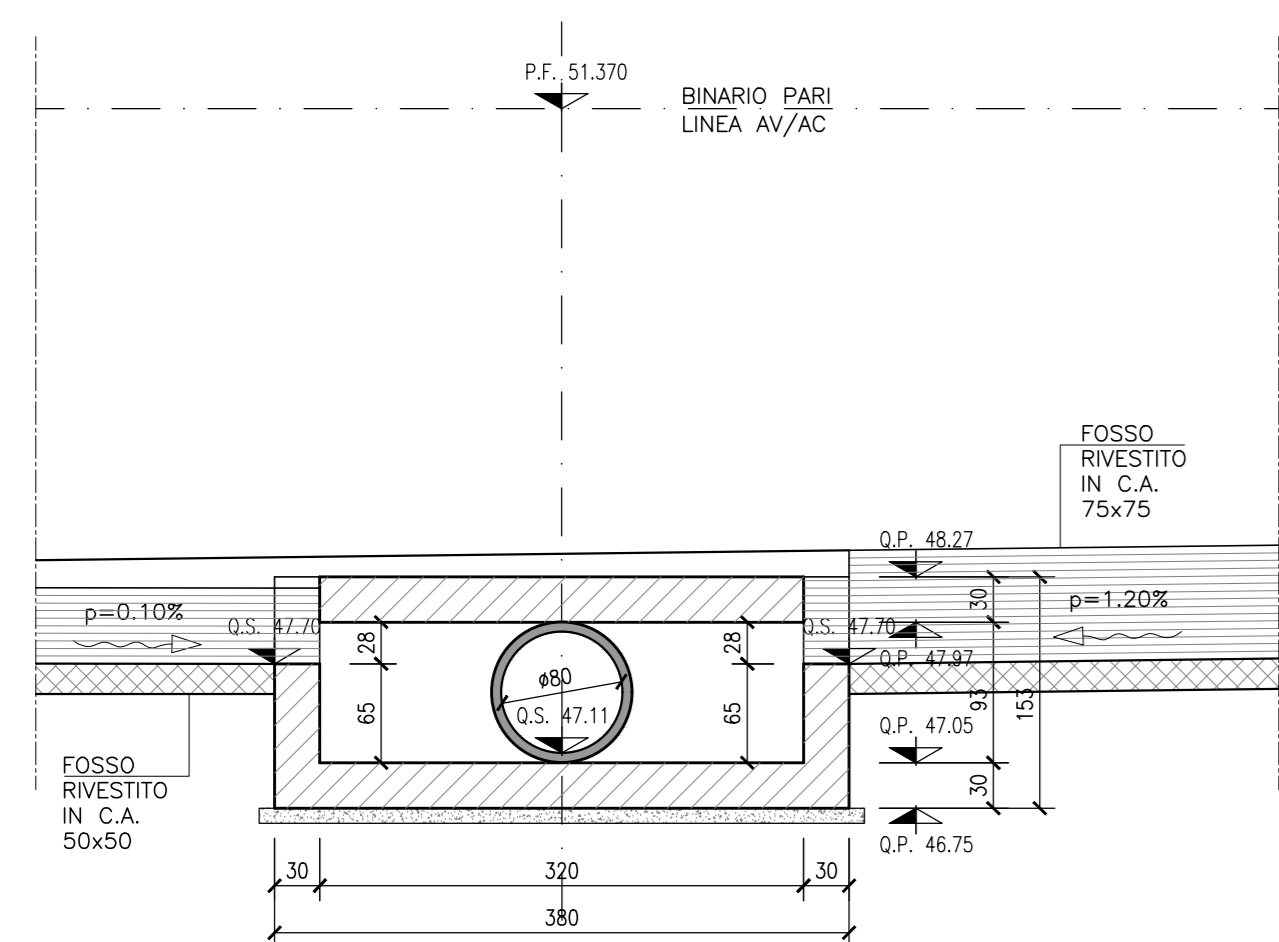
PIANTA
SCALA 1:50



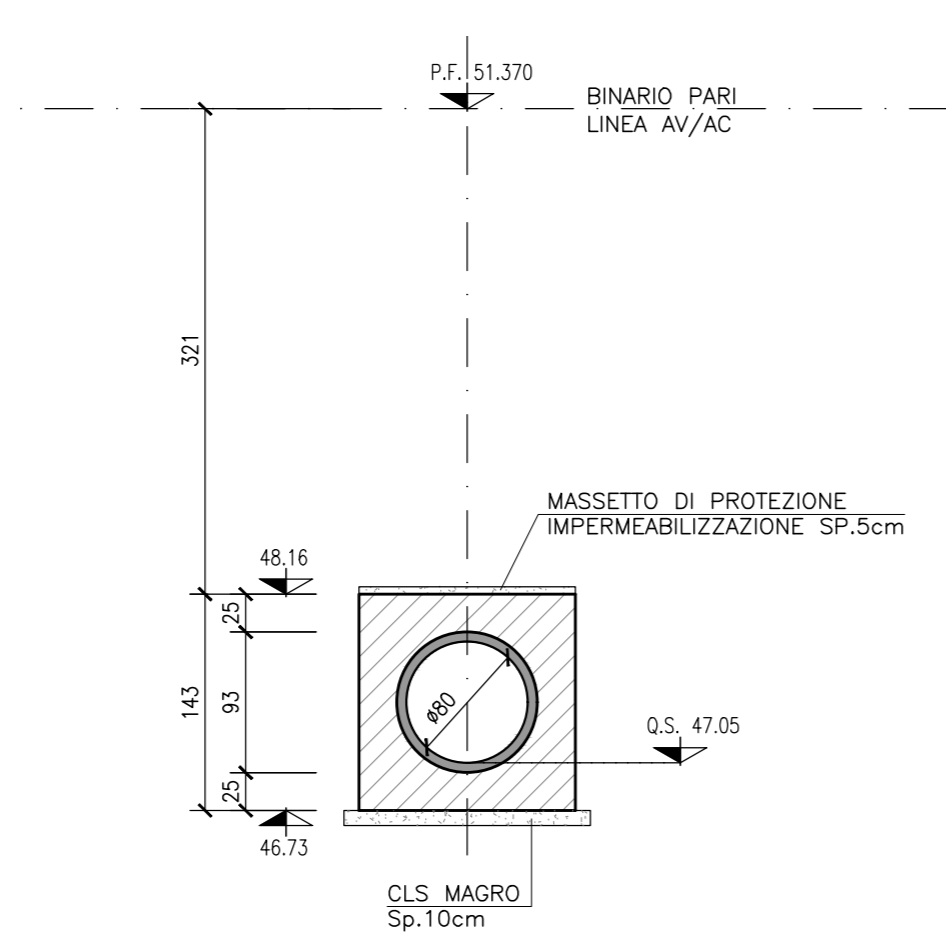
SEZIONE LONGITUDINALE
SCALA 1:50



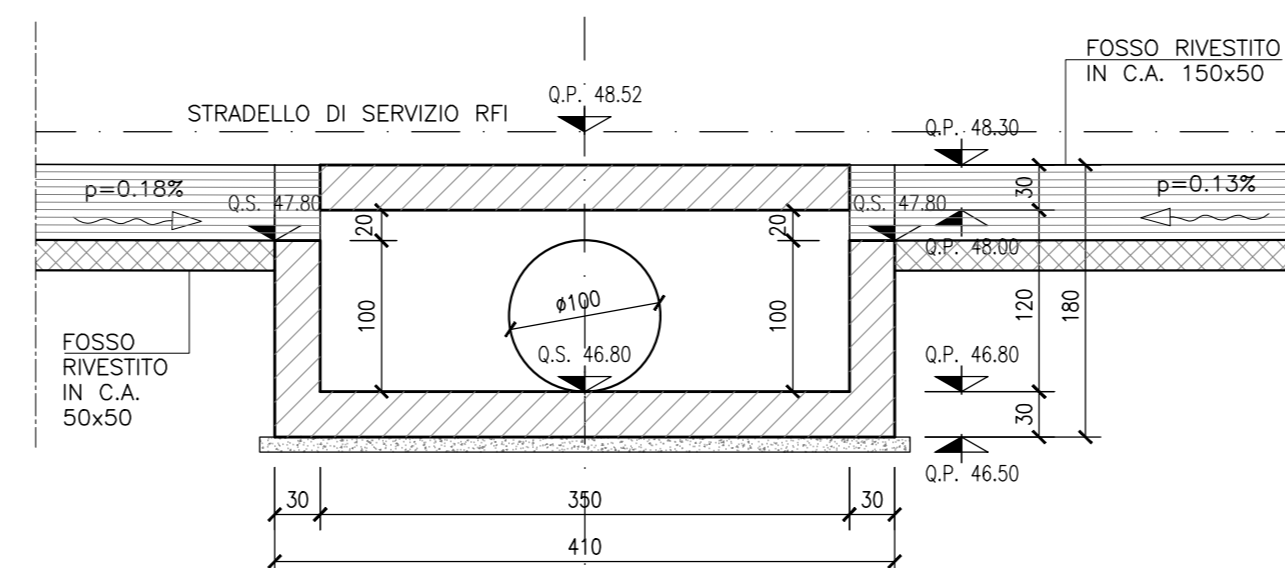
SEZIONE 1-1
SCALA 1:50



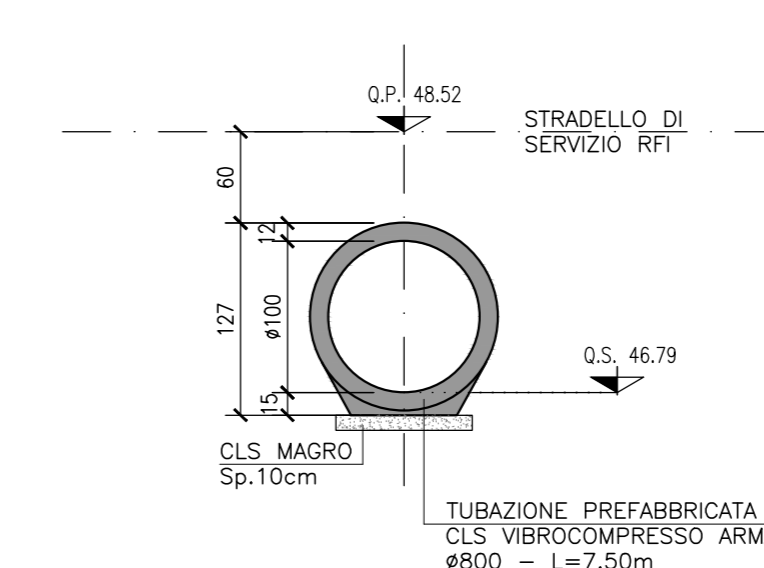
SEZIONE 2-2
SCALA 1:50



SEZIONE 3-3
SCALA 1:50



SEZIONE 4-4
SCALA 1:50



- NOTE GENERALI**
- TUTTE LE MISURE SONO ESPRESSE IN CENTIMETRI
 - TUTTE LE QUOTE ALTIMETRICHE SONO ESPRESSE IN METRI s.l.m.
 - TUTTI GLI ANGOLI SONO ESPRESI IN GRADI DECIMALI
 - TUTTE LE PROGRESSIVE SONO ESPRESSE IN CHILOMETRI
 - PER I PARTICOLARI DELLA ZONA DI TRANSIZIONE RILEVATO-OPERA D'ARTE, SI APPLICA QUANTO PREVISTO DALLO SPECIFICO ELABORATO DELLA WBS CS00

- CARATTERISTICHE MATERIALI**
- PER LE CARATTERISTICHE DEI MATERIALI DEL RIVESTIMENTO IN C.A. SI FA RIFERIMENTO ALL'ELABORATO IN1710E124TIN0000001.
 - PER LE CARATTERISTICHE DEL TUBO FORMA E TUBO PREFABBRICATO, SI PREVEDONO LE SEGUENTI CARATTERISTICHE:

- CEMENTO CEM II/A LL 42,5 R
- CALCESTRUZZO RCK MIN. 40 MPa
- CLASSE DI ESPOSIZIONE XI1
- RAPPORTO A/C < 0,4
- SLUMP S1
- TIPOLOGIA DI INCASTRO: INCASTRO MEZZO SPESSORE
- LUNGHEZZA CONCI = 100cm

COMMITTENTE: **RFI** RETE FERROVIARIA ITALIANA GRUPPO FERROVIE DELLO STATO

ALTA SORVEGLIANZA: **ITALFERR** GRUPPO FERROVIE DELLO STATO

GENERAL CONTRACTOR: **Consorzio Irico-IV Due**

INFRASTRUTTURE FERROVIARIE STRATEGICHE DEFINITE DALLA LEGGE OBIETTIVO N. 443/01
LINEA A.V. /A.C. TORINO-VENEZIA Tratta VERONA-PADOVA
Lotto funzionale Verona-Bivio Vicenza
PROGETTO ESECUTIVO
RILEVATI
RILEVATO FERROVIARIO DAL KM 3+700,00 AL KM 4+046,17
GENERALE
Attraversamento idraulico D800 di km 3+975 - Pianta e sezioni

GENERAL CONTRACTOR: **Consorzio Irico-IV Due**

PROGETTAZIONE: **Consorzio Irico-IV Due**

REDAZIONE: **Consorzio Irico-IV Due**

VERIFICA: **Consorzio Irico-IV Due**

APPROVAZIONE: **Consorzio Irico-IV Due**

SCALA: **VARIE**

PROGETTO FINANZIATO dalla Unione Europea

TUTTI I DIRITTI DEL PRESENTE DOCUMENTO SONO RISERVATI. LA PRODUZIONE ANCHE PARZIALE È VIETATA.