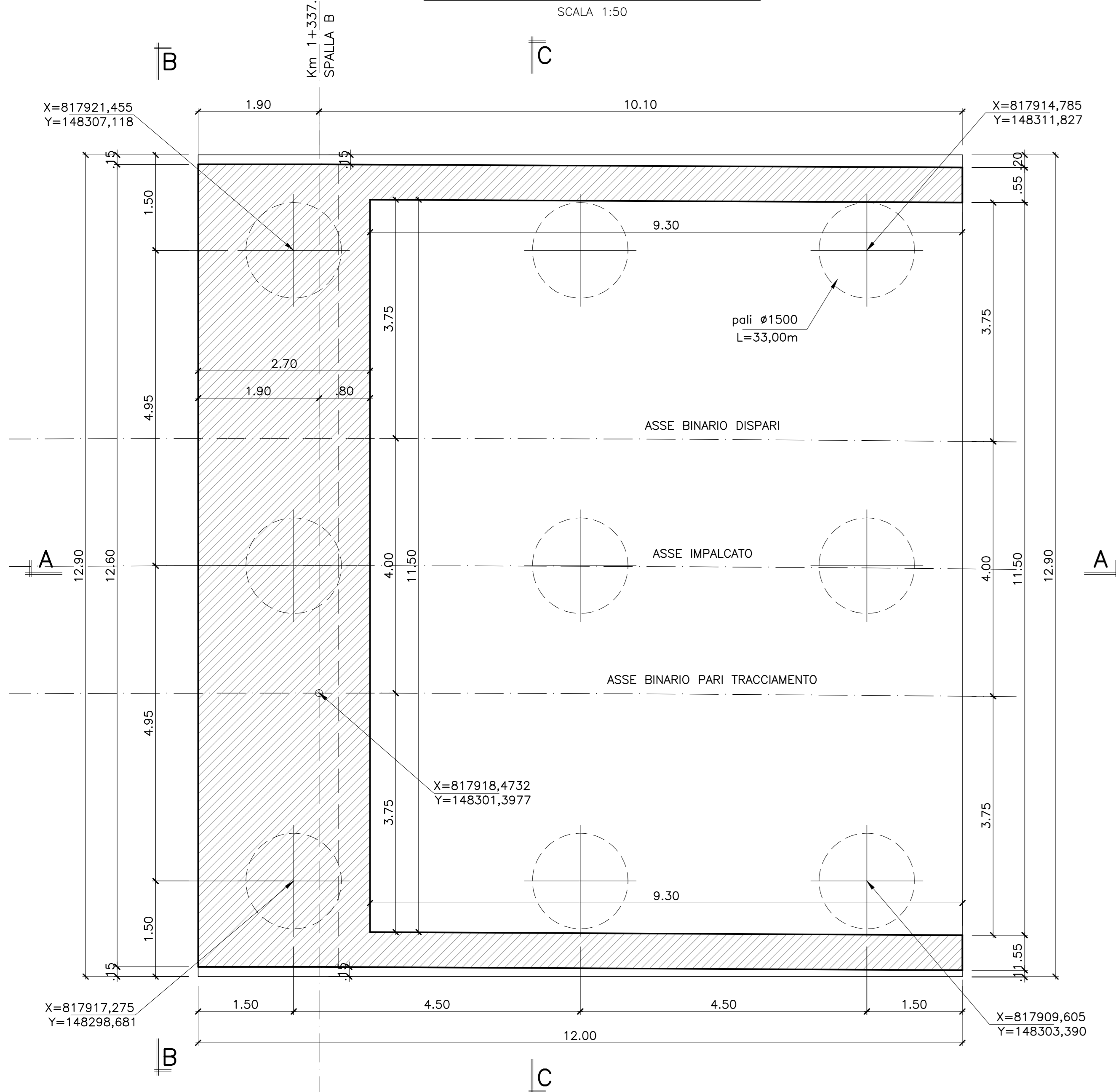


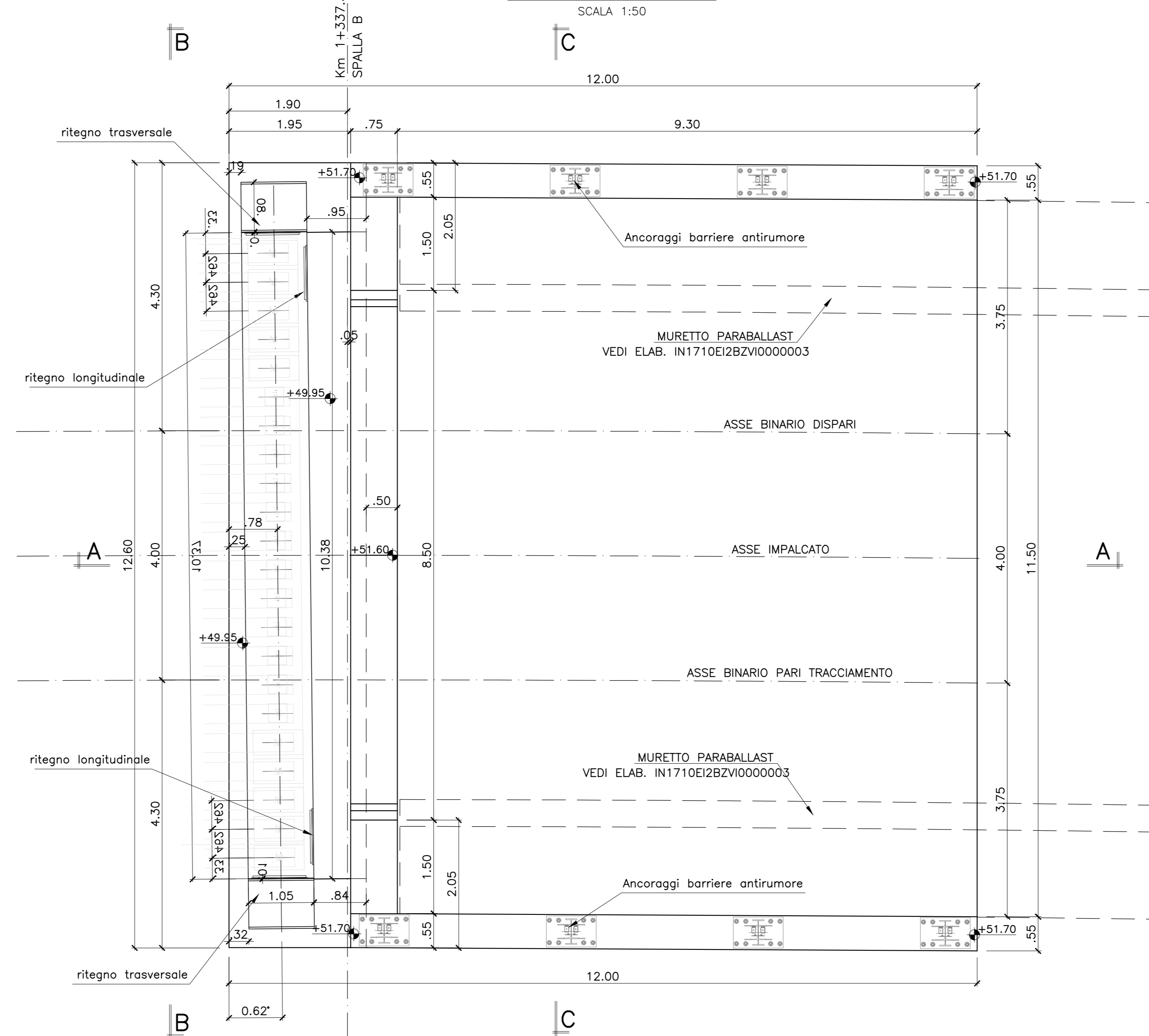
SEZIONE ORIZZONTALE X-X

SCALA 1:50



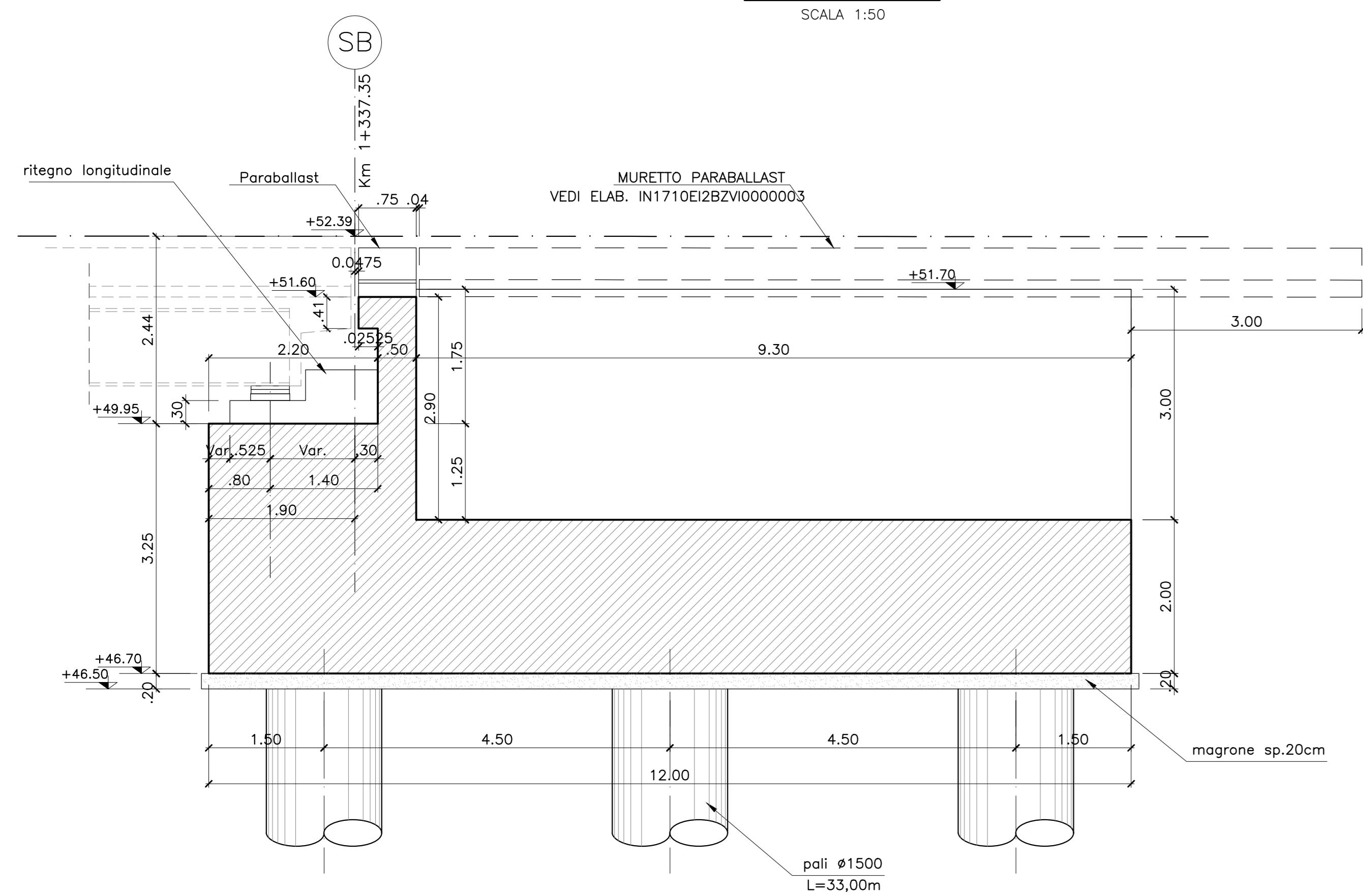
PIANTA DALL'ALTO

SCALA 1:50



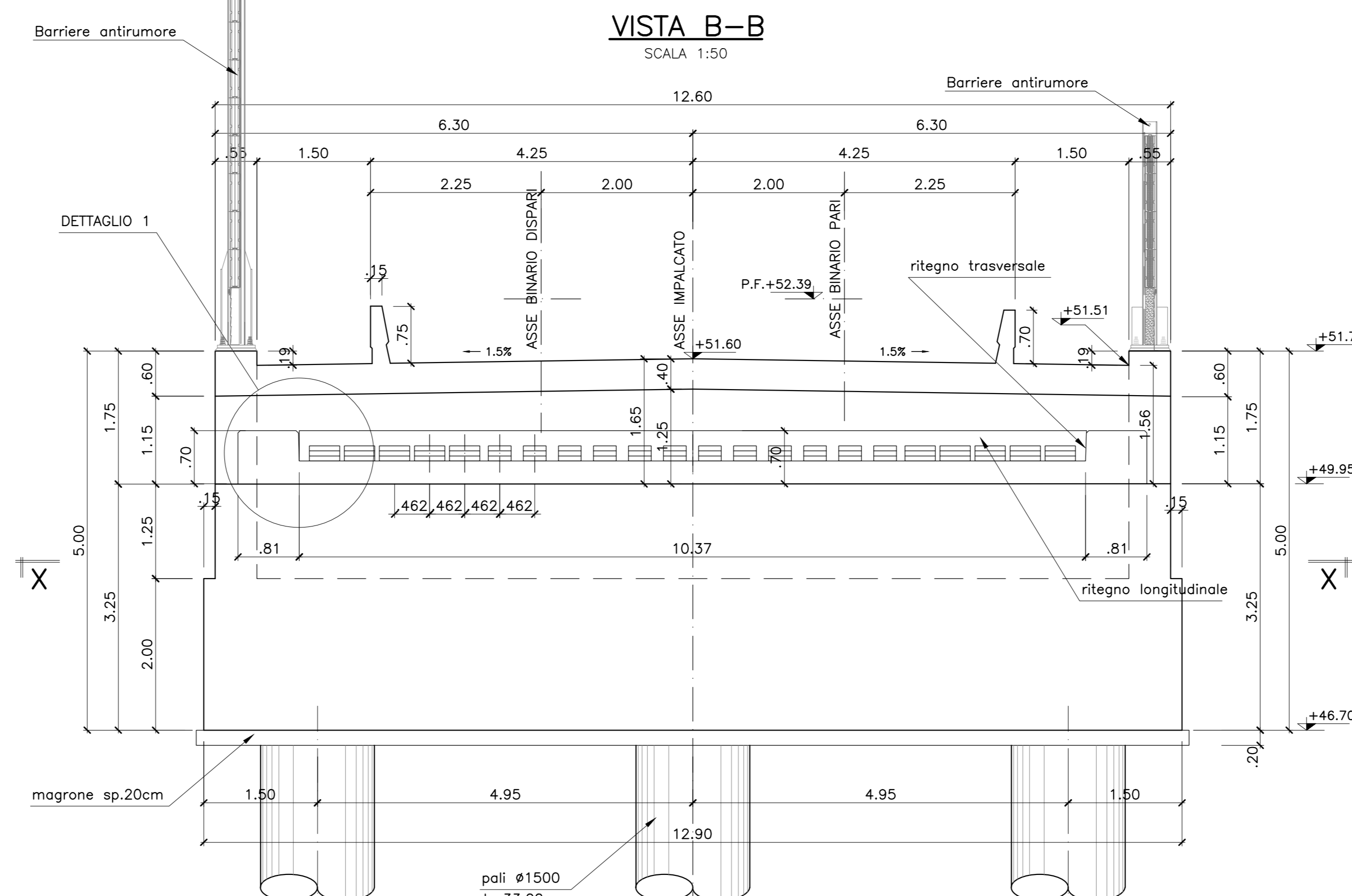
SEZIONE A-A

SCALA 1:50



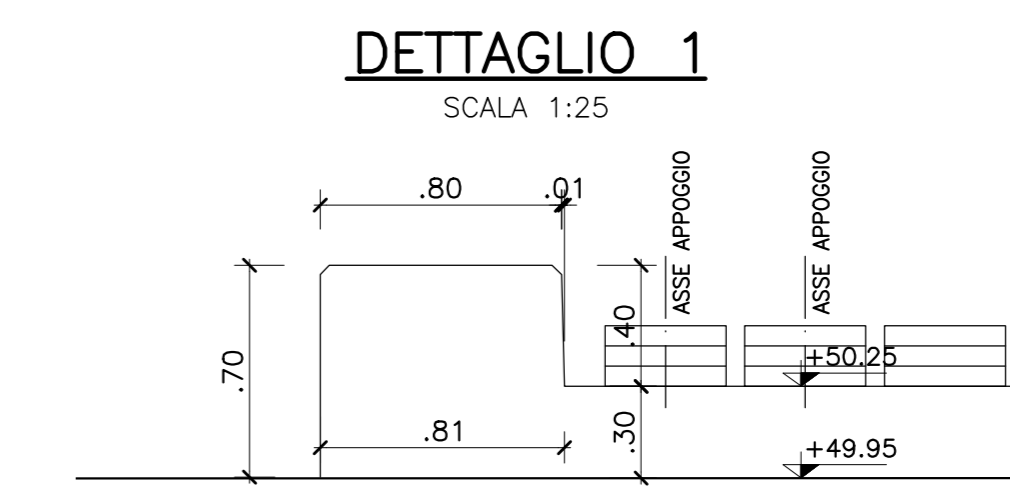
VISTA B-B

SCALA 1:50

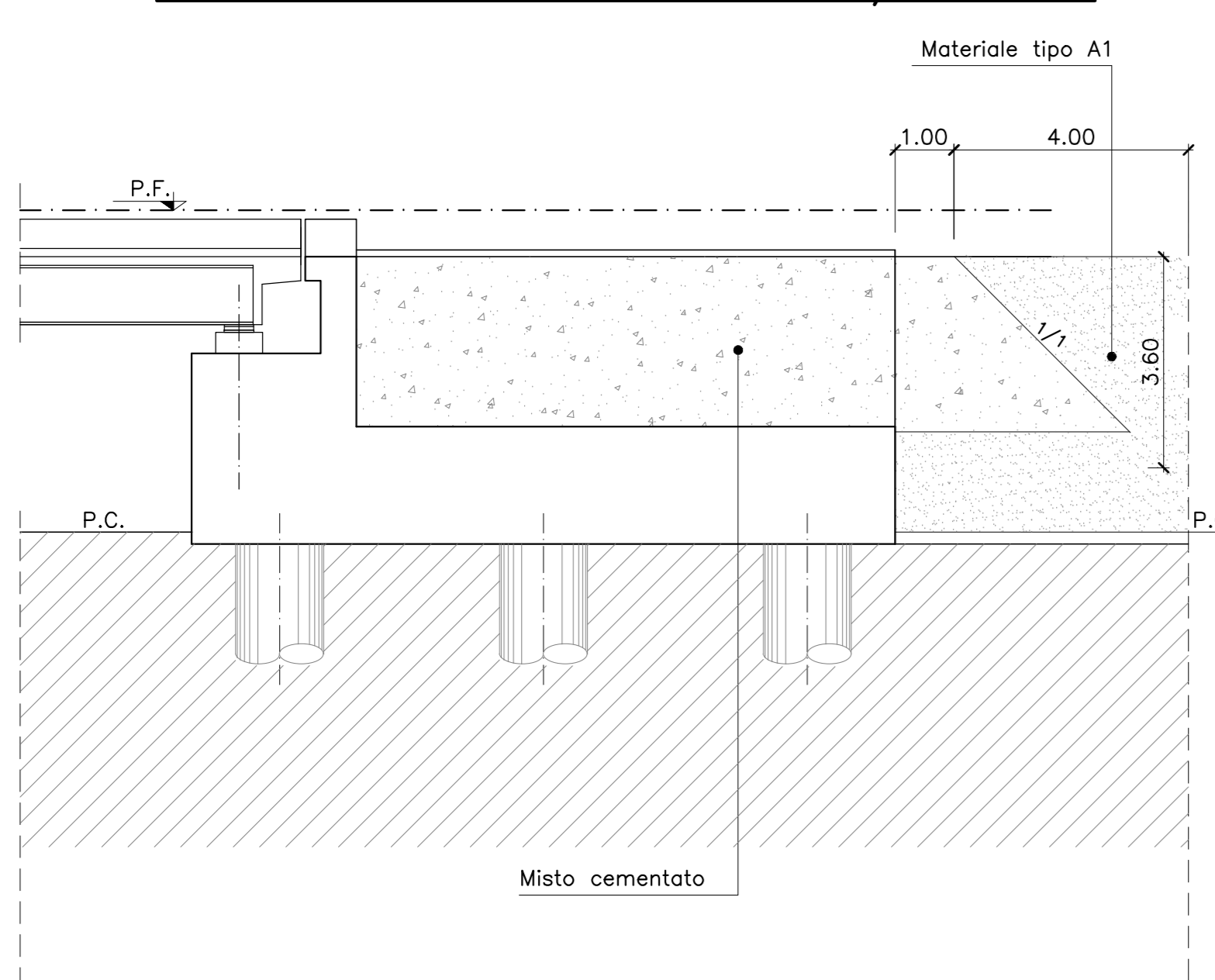


DETTAGLIO 1

SCALA 1:25

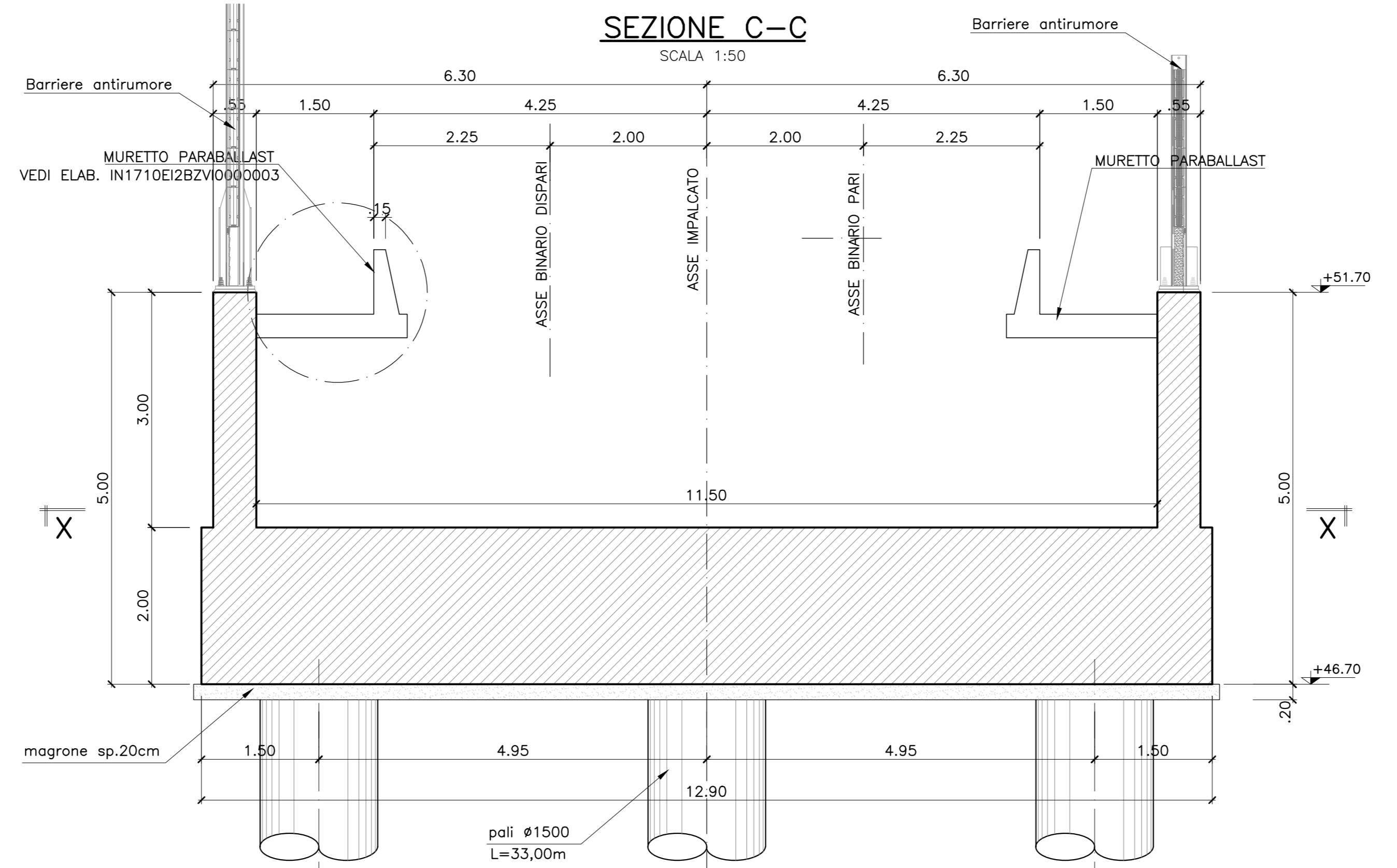


ZONA DI TRANSIZIONE RILEVATO/VIADOTTO

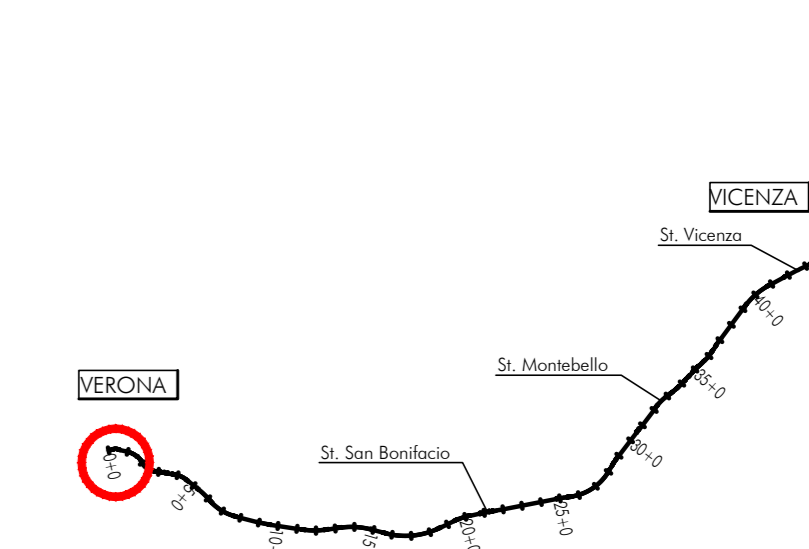


SEZIONE C-C

SCALA 1:50



PIANTA CHIAVE



Per note e materiali si rimanda all'elaborato IN1710E12TVI0000001

COMMITTENTE: RFI - RETE FERROVIARIA ITALIANA - GRUPPO FERROVIE DELLO STATO

ALTA SORVEGLIANZA: ITALFERR - GRUPPO FERROVIE DELLO STATO

GENERAL CONTRACTOR: Consorzio Iricav Due

INFRASTRUTTURE FERROVIARIE STRATEGICHE DEFINITE DALLA LEGGE OBIETTIVO N. 443/01
LINEA A.V. / A.C. TORINO-VENEZIA Tratta VERONA-PADOVA
Lotto funzionale Verona-Bivio Vicenza
PROGETTO ESECUTIVO
 PONTI E VIADOTTI
 SCAVALCO FONTE DELLE MONACHE DAL KM 1+315,00 AL KM 1+337,00
 SPALLE

Spalla B - Carpenteria

GENERAL CONTRACTOR Consorzio Iricav Due	DIRETTORE LAVORI Ing. LUIGI ZACCARIA Ing. PAOLO GARMONA	SCALA: 1:50
COMMESSA IN1710E12TVI0000001	LOTO 11	FASE E
ENTE RFI	TIPO DOC. B/B	OPERA/DISCIPLINA V/11/19/06
PROGR. 0/0/2	REV. B	FOGLIO 1

Progettazione:

Rev.	Descrizione	Elabora	Data	Verificate	Data	Approvate	Data	IL PROGETTISTA
A	ESIGIONE	
B	REVISIONE GENERALE	
C		

CG: 837357001 CUP: J11E11000000009 File: IN1710E12TVI0000001.DWG
 Progetto cofinanziato dalla Unione Europea Cod. origine: 1000

Solo di plan. TUTTI I DIRITTI DEL PRESENTE DOCUMENTO SONO RISERVATI. LA PRODUZIONE ANCHE PARZIALE E VIETATA