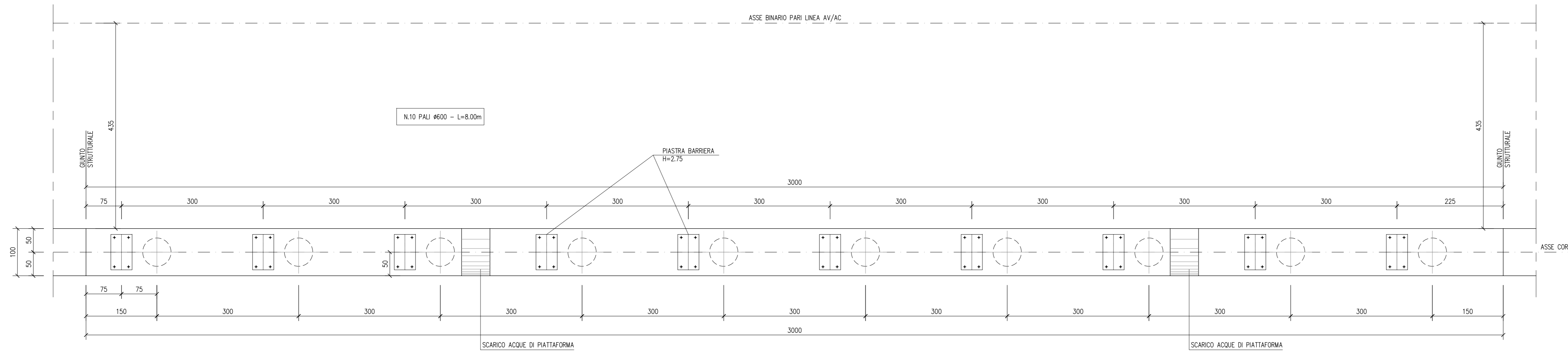


BARRIERA BA02 – CONCI L=30.00m

CONCI 16÷21

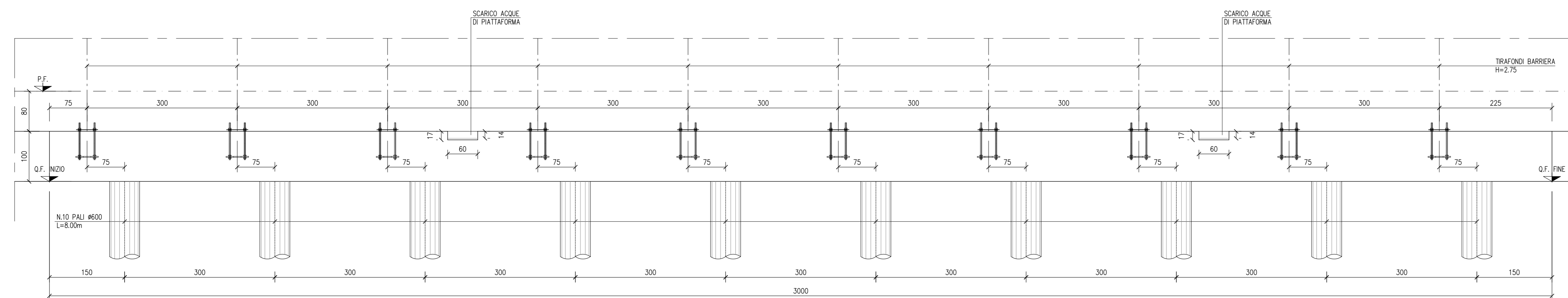
PIANTA

SCALA 1:50



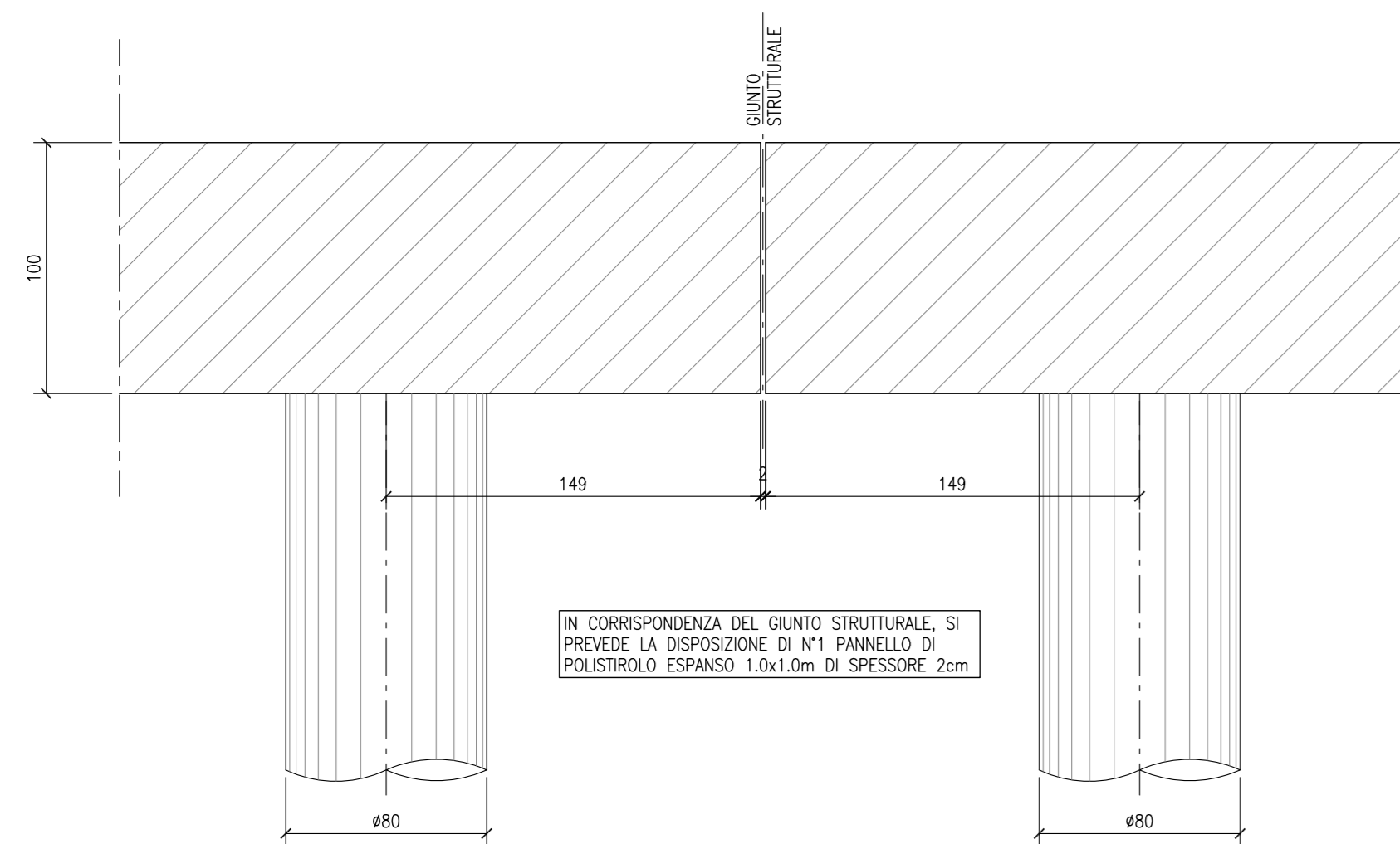
PROSPETTO

SCALA 1:50



PARTICOLARE GIUNTO

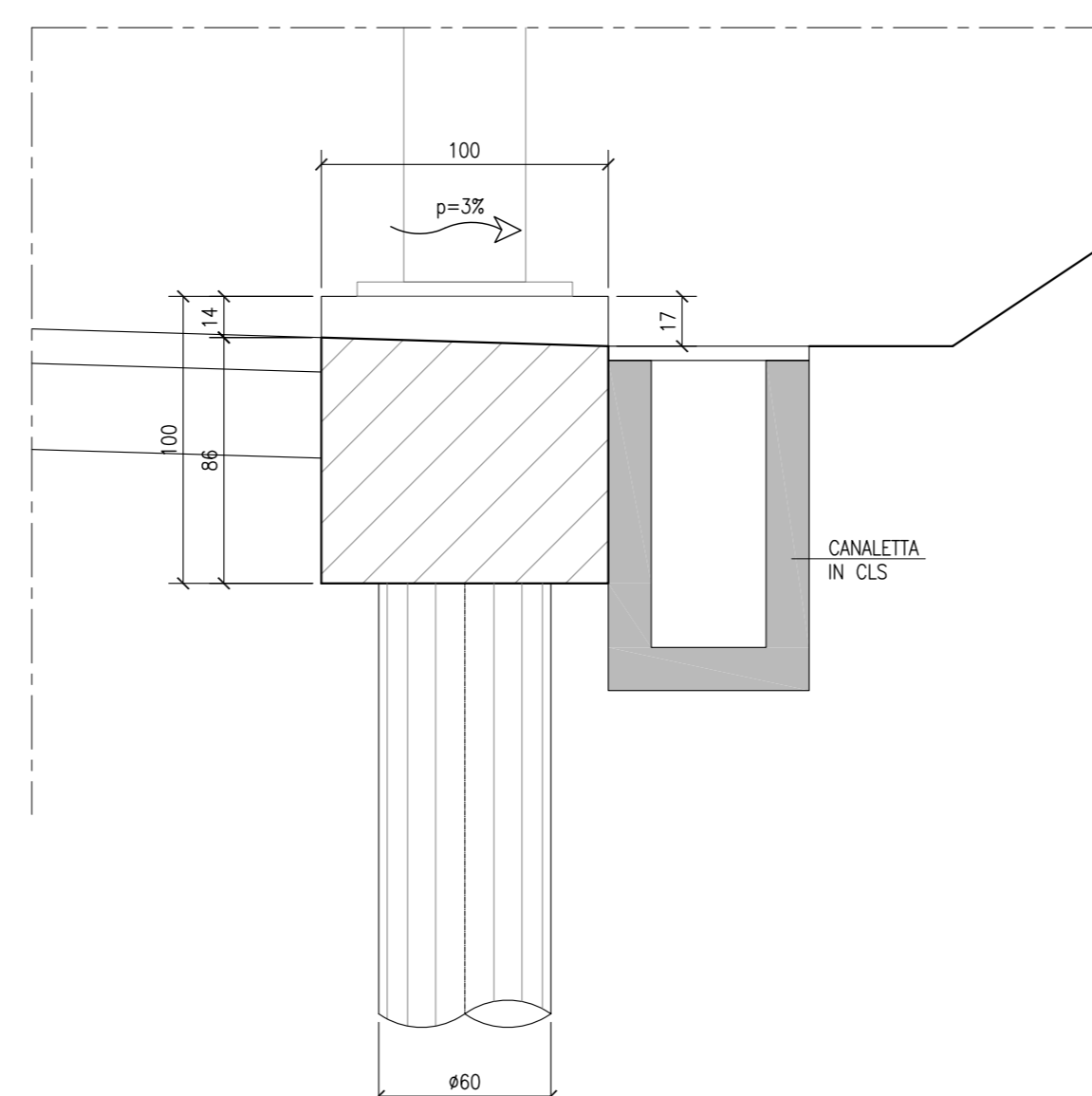
SCALA 1:25



IN CORRESPONDENZA DEL GIUNTO STRUTTURALE, SI PRENDE LA DISPOSIZIONE DI N°1 PANNELLO DI POLISTIROLO ESPANSO 1.0x1.0m DI SPESSORE 2cm

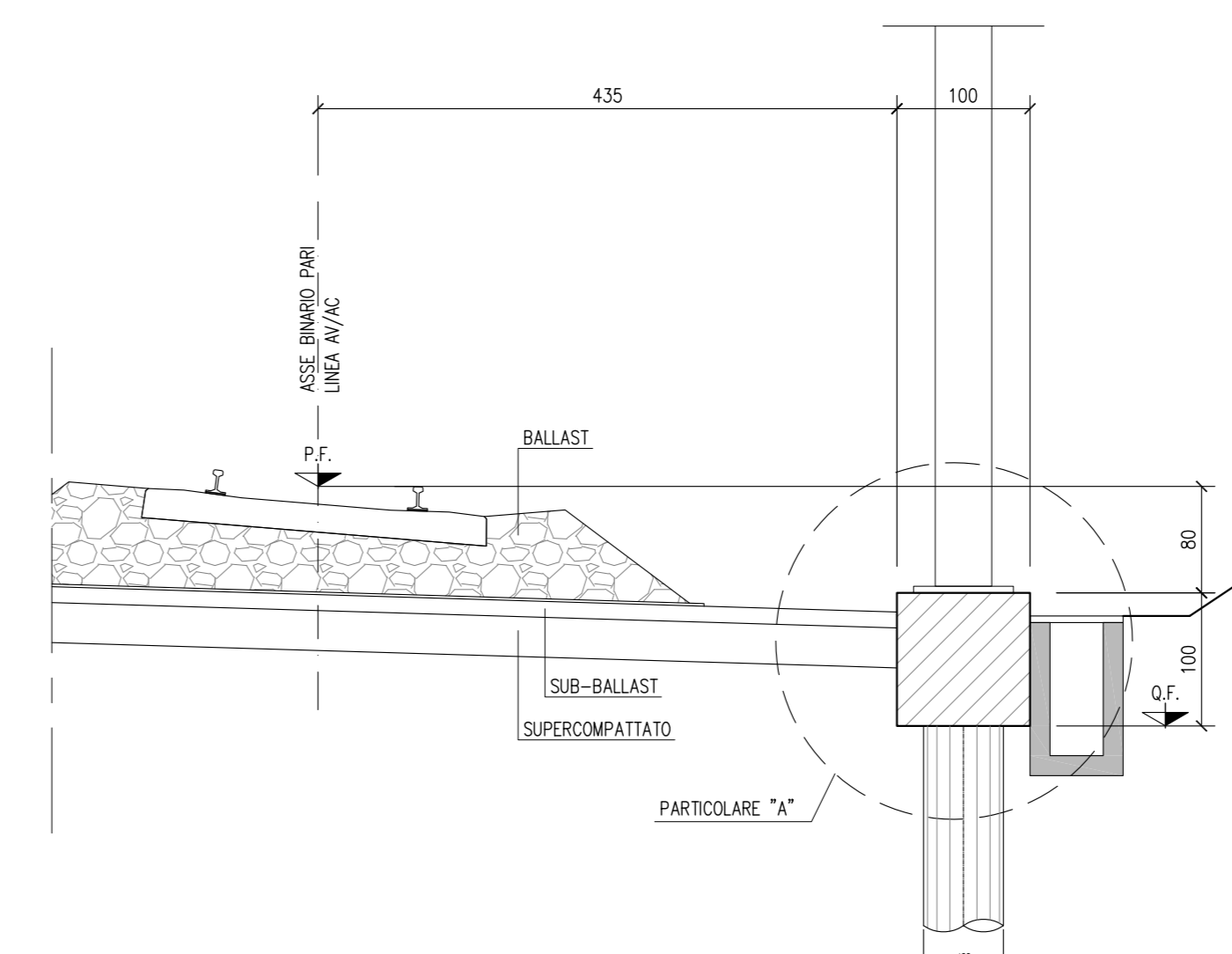
PARTICOLARE "A"

SCALA 1:25



SEZIONE TRASVERSALE

SCALA 1:50



DISEGNI DI RIFERIMENTO

DESCRIZIONE

CODICE

BA. DA PK. 0+125 A PK. 0+34912 LATO AV. E L.S. - Tabella materiali opere di fondazione
 BA. DA PK. 0+125 A PK. 0+34912 LATO AV. E L.S. - Relazione di calcolo cordoli e pali di fondazione
 BA. DA PK. 0+125 A PK. 0+34912 LATO AV. E L.S. - Relazione di calcolo tirafondi e contropiastre
 BA. DA PK. 0+125 A PK. 0+34912 LATO AV. E L.S. - Particolari costruttivi tirafondi e contropiastre - Tav. 1
 BA. DA PK. 0+125 A PK. 0+34912 LATO AV. E L.S. - Particolari costruttivi tirafondi e contropiastre - Tav. 2
 BA. DA PK. 0+125 A PK. 0+34912 LATO AV. E L.S. - Particolari costruttivi tirafondi e contropiastre - Tav. 3

IN1710E124TBA001101
 IN1710E12CLBAC001101
 IN1710E12CLBAC001102
 IN1710E12BKA0001101
 IN1710E12BKA0001102
 IN1710E12BKA0001103

NOTE GENERALI

- PER LE CARATTERISTICHE DEI MONTANTI, VEDI PARTICOLARE T4g DELL'ELABORATO IN1710E12BKA0001101
- PER LE QUOTE DI FONDAZIONE DEI CORDOLI, VEDI TABELLA

CONCIO	PIANO FERRO	Q.F. - INIZIO CONCIO	Q.F. FINE CONCIO	PROGRESSIVA INIZIO CONCIO	PROGRESSIVA FINE CONCIO
1	56.898	55.10	55.10	307.27	322.39
2	56.898	55.10	55.09	322.39	337.50
3	56.887	55.09	55.06	337.50	352.61
4	56.865	55.06	55.04	352.61	367.72
5	56.842	55.04	55.02	367.72	382.83
6	56.819	55.02	55.00	382.83	397.94
7	56.797	55.00	54.97	397.94	413.06
8	56.774	54.97	54.95	413.06	428.17
9	56.751	54.95	54.93	428.17	443.28
10	56.729	54.93	54.91	443.28	458.39
11	56.706	54.91	54.88	458.39	473.49
12	56.683	54.88	54.86	473.49	488.57
13A	56.661	54.86	54.84	488.57	503.64
13B	56.638	54.84	54.82	503.64	518.69
14	56.616	54.82	54.79	518.69	533.72
15	56.593	54.79	54.77	533.72	548.74
16	56.570	54.77	54.73	548.74	578.75
17	56.525	54.73	54.68	578.75	608.75
18	56.480	54.68	54.64	608.75	638.75
19	56.435	54.64	54.59	638.75	668.75
20	56.390	54.59	54.55	668.75	698.75
21	56.345	54.55	54.50	698.75	728.75
22	56.300	54.50	54.47	728.75	747.86
23	56.260	54.46	54.45	755.66	763.86
24	56.232	54.43	54.42	774.70	781.13
25	56.222	54.42	54.41	781.13	787.18

CARATTERISTICHE DEI MATERIALI

- PER LE CARATTERISTICHE DEI MATERIALI VEDI ELABORATO IN1710E124TBA001101

COMMITTENTE:



ALTA SORVEGLIANZA:



GENERAL CONTRACTOR:



INFRASTRUTTURE FERROVIARIE STRATEGICHE DEFINITE DALLA LEGGE OBIETTIVO N. 443/01

LINEA A.V. /A.C. TORINO-VENEZIA Tratta VERONA-PADOVA Lotto funzionale Verona-Bivio Vicenza

PROGETTO ESECUTIVO

PRESIDI ANTI-RUMORE/VIBRAZIONI
 BARRIERA ANTIRUMORE DA PROGR. 0+305,00 A PROGR. 1+115,00 LATO DX - OPERE DI FONDAZIONE

Fondazioni

Carpenteria conci - Tav.2

GENERAL CONTRACTOR		DIRETTORE LAVORI		SCALA :
Consorzio IricAV Due Ing. Paolo CARMONA Data: 20/04/2021		Ing. Luca ZACCARIA Inscritto all'ordine degli ingegneri di Verona n. A1206 Data: 20/04/2021		VARIE
COMMESSA	LOTTO	FASE	ENTE	TIPO DOC.
IN17	11	E	12	BZ
OPERA/DISCIPLINA	PROGR.	REV.	FOGLIO	
BA02A1	002	B	di	
VISTO CONSORZIO IRICAV DUE				Data
Firma				Data
Ing. Luca SANDOLI				

Rev.	Descrizione	Redatto	Data	Verificato	Data	Approvato	Data
A	EMMISSIONE	Redatto	31/03/2021	Verificato	31/03/2021	Approvato	31/03/2021
B	REV. PER STR. VALIDATORE	Redatto	20/04/2021	Verificato	20/04/2021	Approvato	20/04/2021
C							

Progetto cofinanziato dalla Unione Europea

TUTTI I DIRITTI DEL PRESENTE DOCUMENTO SONO RISERVATI. LA PRODUZIONE ANCHE PARZIALE E VIETATA