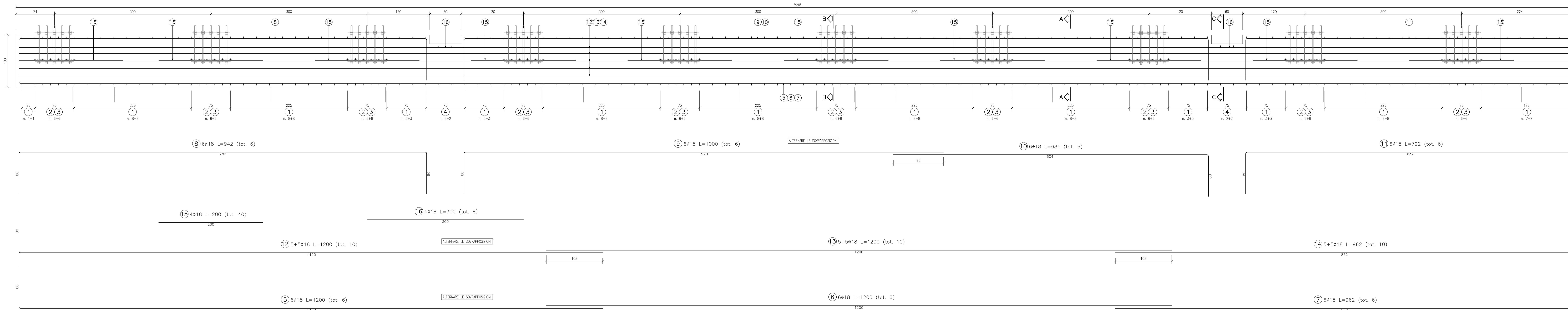
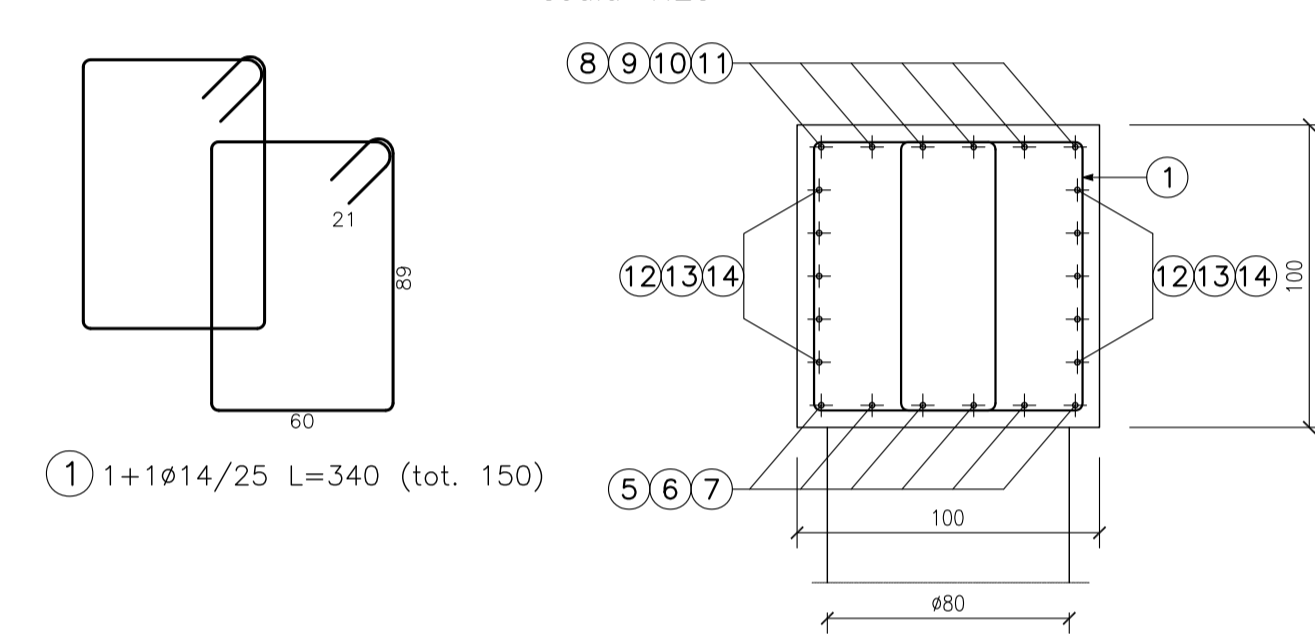


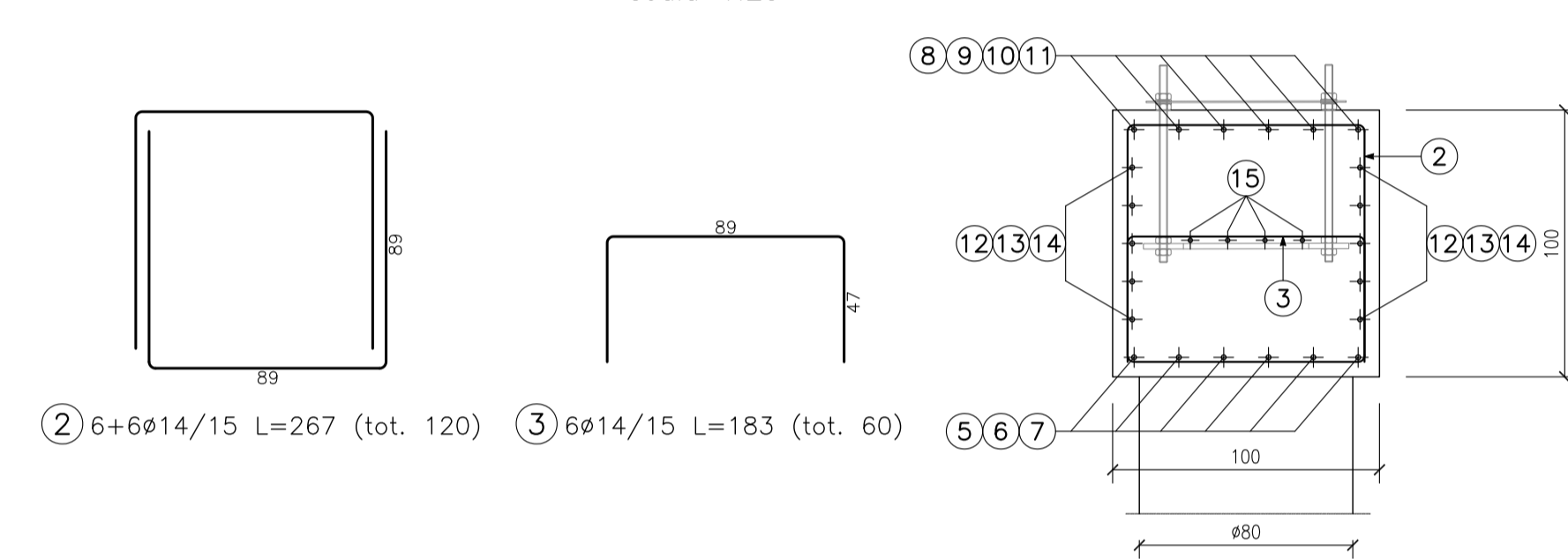
BARRIERA BA07 - CONCI L=30.00m
CONCI 38÷40
scala 1:25



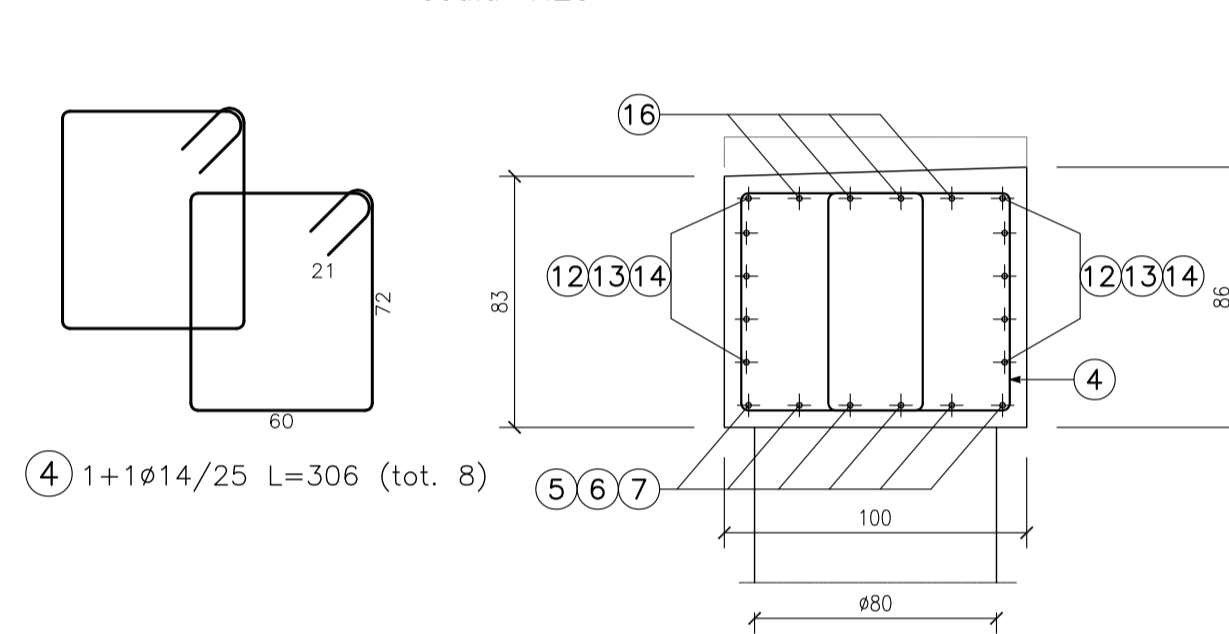
SEZIONE A-A
scala 1:25



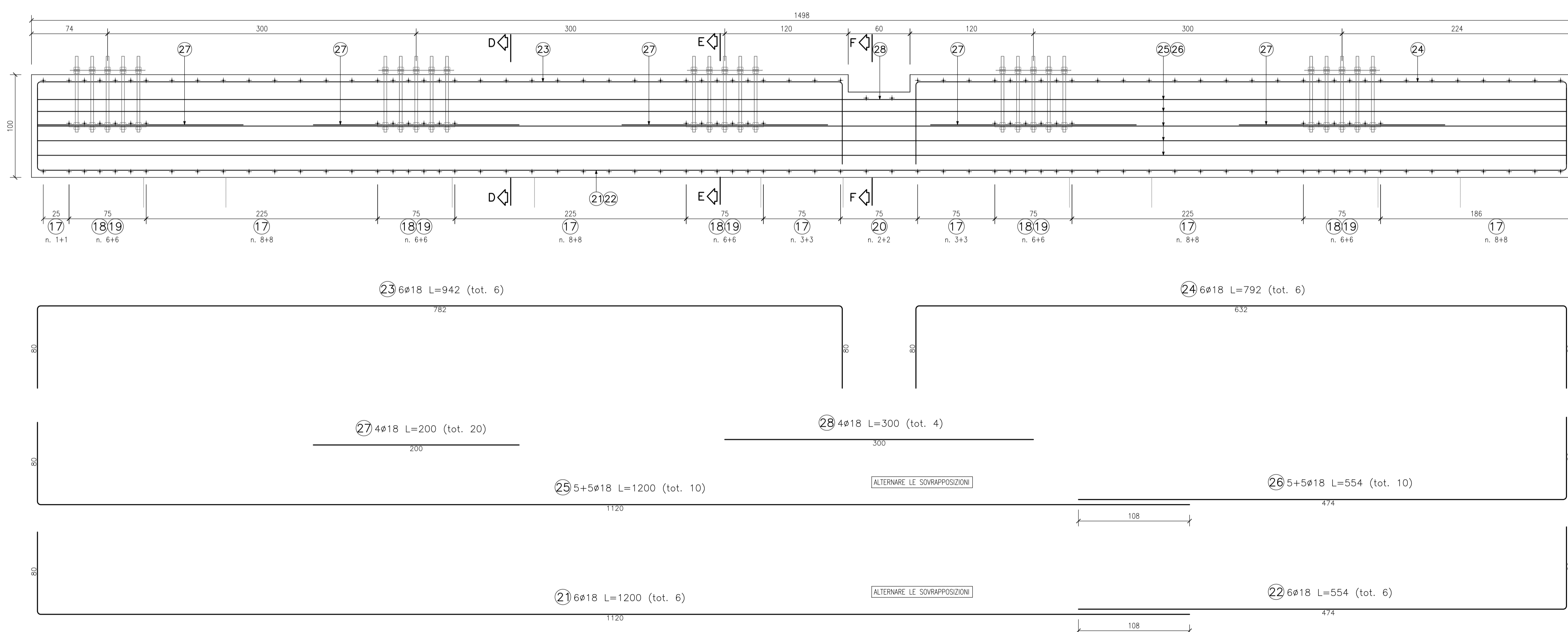
SEZIONE B-B
scala 1:25



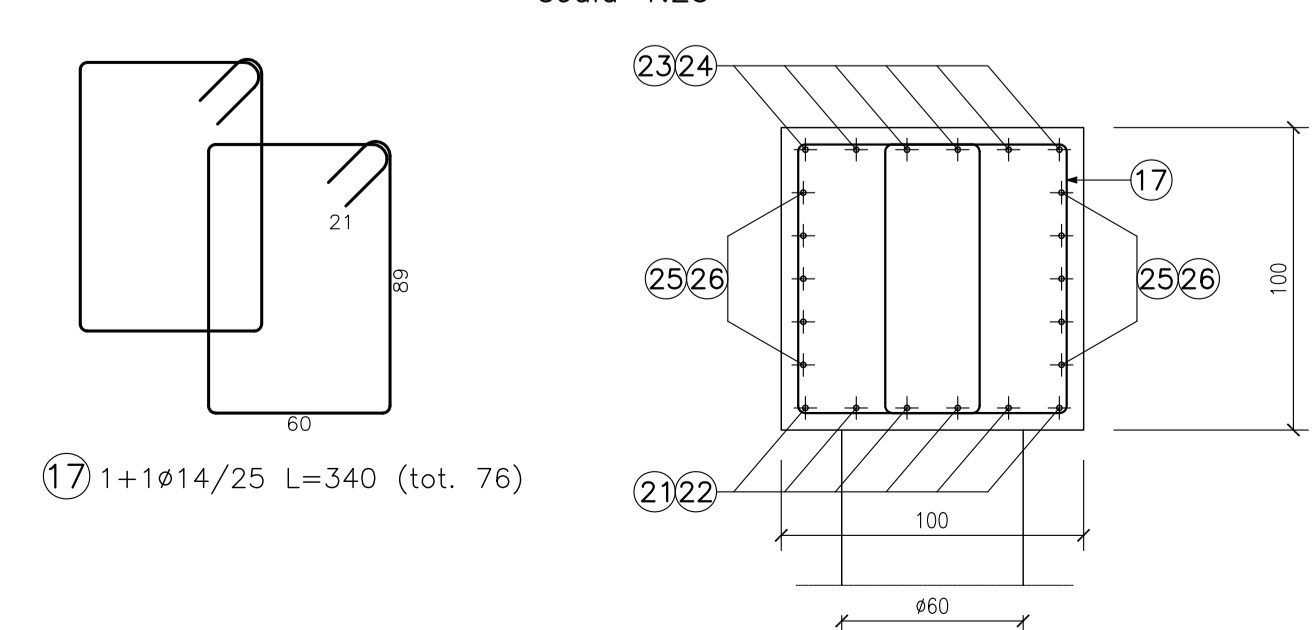
SEZIONE C-C
scala 1:25



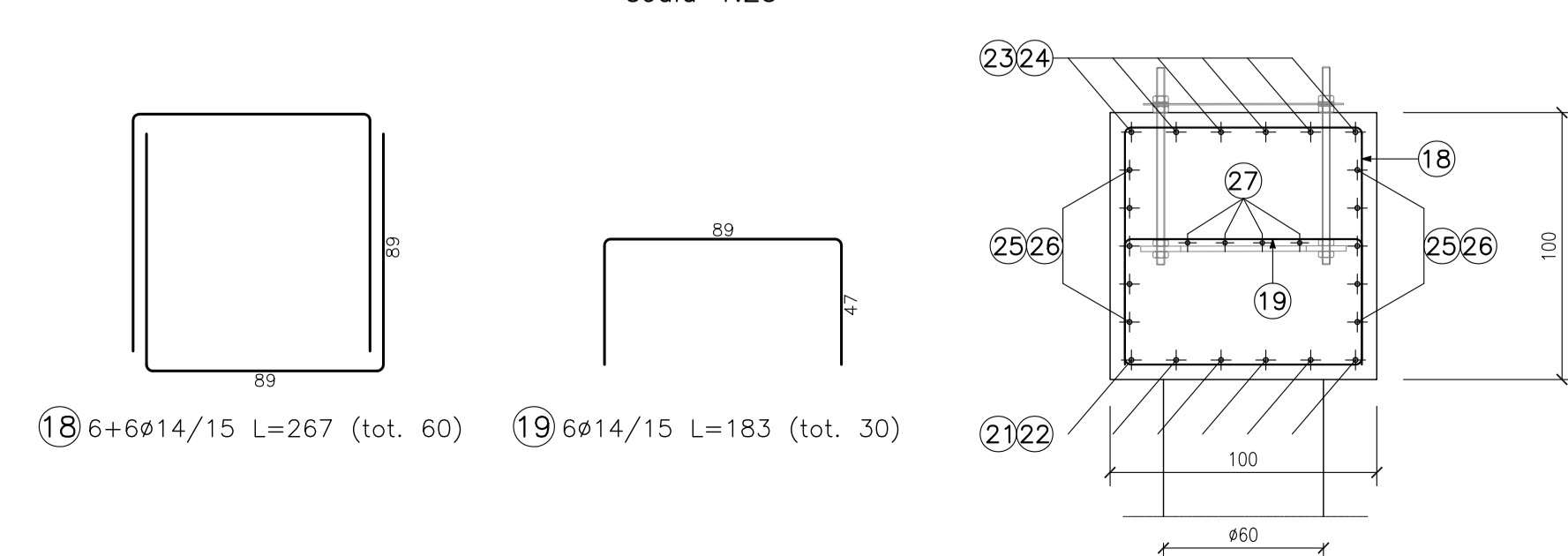
BARRIERA BA07 - CONCI L=15.00m
CONCI 2÷35
scala 1:25



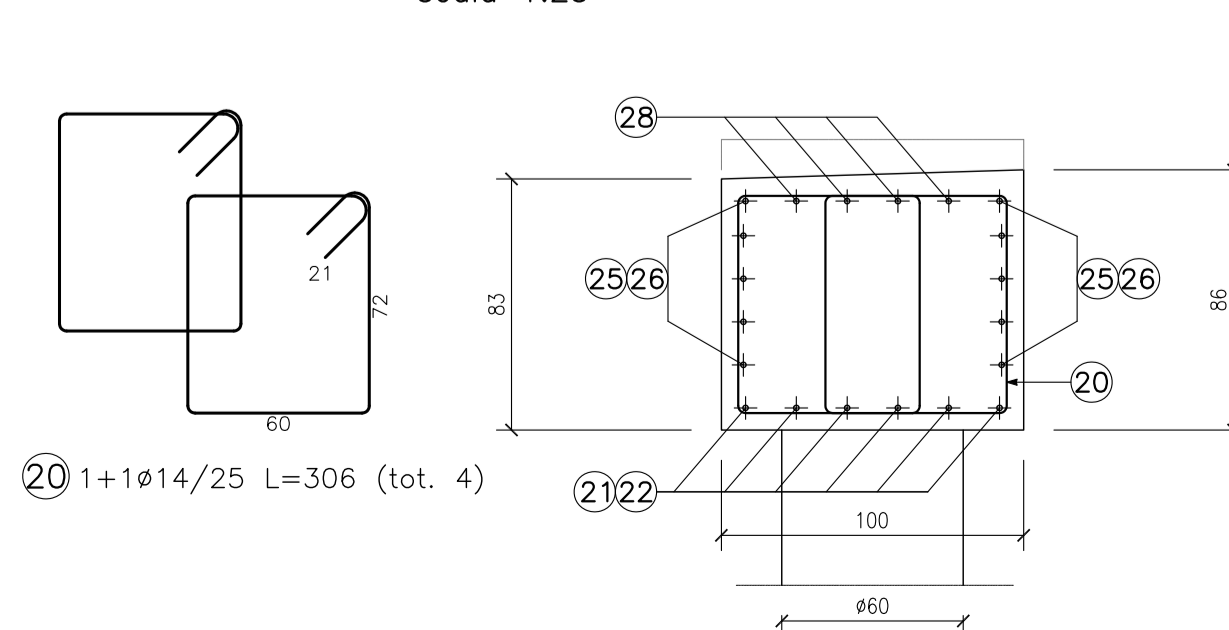
SEZIONE D-D
scala 1:25



SEZIONE E-E
scala 1:25



SEZIONE F-F
scala 1:25



DISEGNI DI RIFERIMENTO

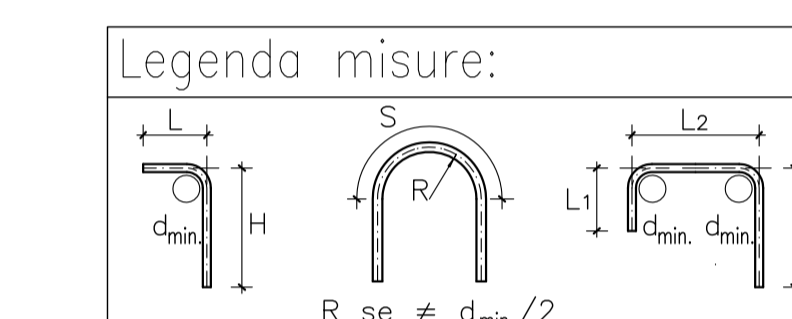
DESCRIZIONE	CODICE
BA DA PK 0+125 A PK 0+3+912 LARGO AX. E L.S. - Tavola relativa opere di fondazione	IN1710E124BA0001101
BA DA PK 0+125 A PK 0+3+912 LARGO AX. E L.S. - Sezione E colata in situ e corrimano	IN1710E124BA0001101
BA DA PK 0+125 A PK 0+3+912 LARGO AX. E L.S. - Sezione E colata in situ e corrimano	IN1710E124BA0001102
BA DA PK 0+125 A PK 0+3+912 LARGO AX. E L.S. - Particolari costruttivi in situ e corrimano - Tab. 1	IN1710E124BA0001101
BA DA PK 0+125 A PK 0+3+912 LARGO AX. E L.S. - Particolari costruttivi in situ e corrimano - Tab. 2	IN1710E124BA0001102
BA DA PK 0+125 A PK 0+3+912 LARGO AX. E L.S. - Particolari costruttivi in situ e corrimano - Tab. 3	IN1710E124BA0001103

NOTE GENERALI

- TUTTE LE MISURE SONO ESPRESSE IN CENTIMETRI
- TUTTI GLI ANGOLI SONO ESPRESSE IN GRADI DECIMALI
- DOVE NON SPECIFICATO, SI PRESCRIVONO I SEGUENTI DIAMETRI MINIMI DI PIEGATURA:

Ø BARRA	DIAMETRO MINIMO DI PIEGATURA
> 16mm	7Ø
≤ 16mm	4Ø

- LE DIMENSIONI INDICATE PER LA SAGOMA DELLE ARMATURE SONO RIFERITE ALL'ASSE DELLA BARRA
- LE MISURE DEI SINGOLI TRATTI DI BARRA VANNO INTESE SECONDO LA SEGUENTE TABELLA:



- PER LE CARATTERISTICHE DEI MONTANTI, VEDI PARTICOLARE T10 DELL'ELABORATO IN1710E124BA0001101

CARATTERISTICHE DEI MATERIALI

- PER LE CARATTERISTICHE DEI MATERIALI VEDI ELABORATO IN1710E124BA0001101

COMMITENTE: RFI - RETE FERROVIARIA ITALIANA - GRUPPO FERROVIE DELLO STATO

ALTA SORVEGLIANZA: ITALFER - GRUPPO FERROVIE DELLO STATO

GENERAL CONTRACTOR: Consorzio Irico-W Due

INFRASTRUTTURE FERROVIARIE STRATEGICHE DEFINITE DALLA LEGGE OBIETTIVO N. 443/01
LINEA A.V./A.C. TORINO-VENEZIA Tratto VERONA-PADOVA
Lotto funzionale Verona-Bivio Vicenza
PROGETTO ESECUTIVO
PRESIDI ANTI-RUMORE/VIBRAZIONI
BARRIERA ANTIRUMORE DA PROGR. 1+348,10 A PROGR. 1+975,00 INTERLINEA - OPERE DI FONDAZIONE FONDAZIONI

PROGETTO	GENERAL CONTRACTOR	DIRETTORE LAVORI	SCALA
Ing. Luca ZUCCHINI	Consorzio Irico-W Due	Ing. Luca ZUCCHINI	VARIE

COMMESSA	LOTTO	FASE	ENTE	TIPO DOC.	OPERAZIONE	PROG.	REV.	FOGLIO
IN17	11	E	I2	B2	BA07/A1	005	B	1

PROGETTAZIONE:

Rev.	Descrizione	Redatto	Data	Verificato	Data	Approvato	Data
A	Definizione	Ing. Luca ZUCCHINI	01/03/2011	Ing. Luca ZUCCHINI	01/03/2011	Ing. Luca ZUCCHINI	01/03/2011
B	REV. PER VALICATA	Ing. Luca ZUCCHINI	20/04/2011	Ing. Luca ZUCCHINI	20/04/2011	Ing. Luca ZUCCHINI	20/04/2011
C							

US. EFFETTUATI: CUP: A11811000000009

Progetto cofinanziato dalla Unione Europea

TUTTI I DIRITTI DEL PRESENTE DOCUMENTO SONO RISERVATI. LA RIPRODUZIONE ANCHE PARZIALE È VIETATA.