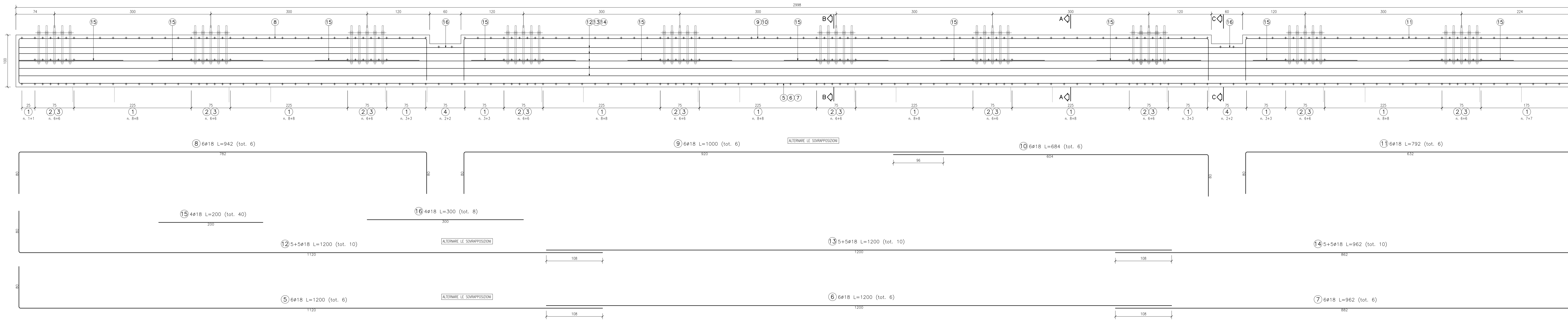
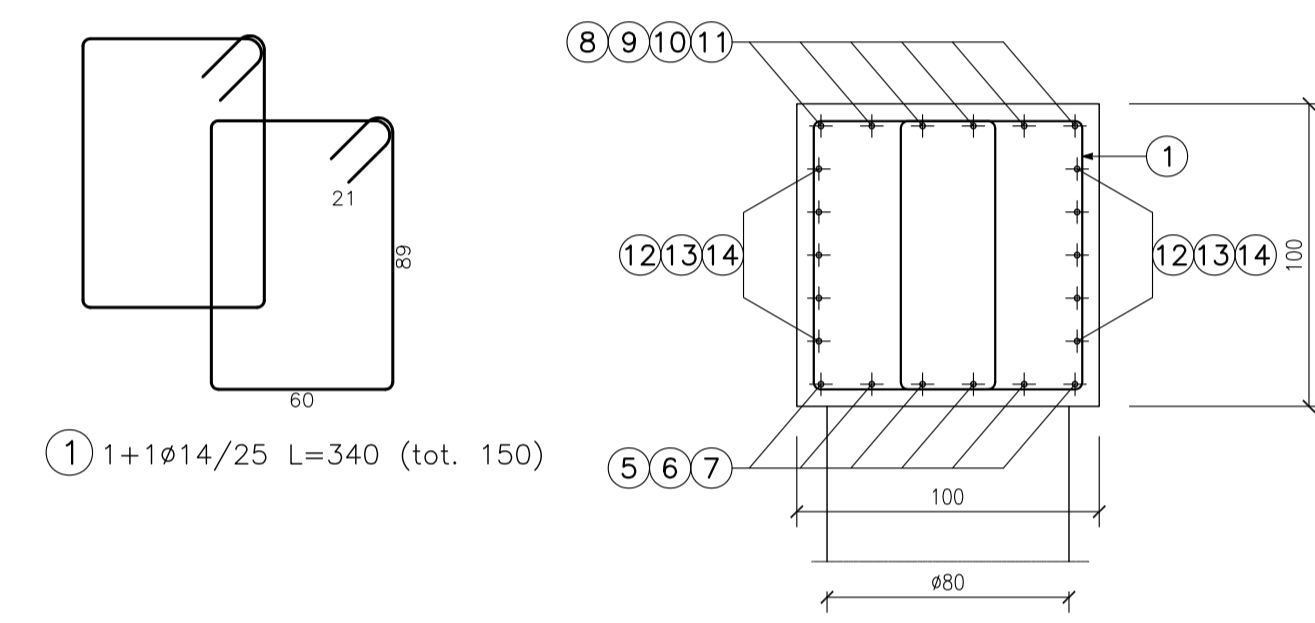


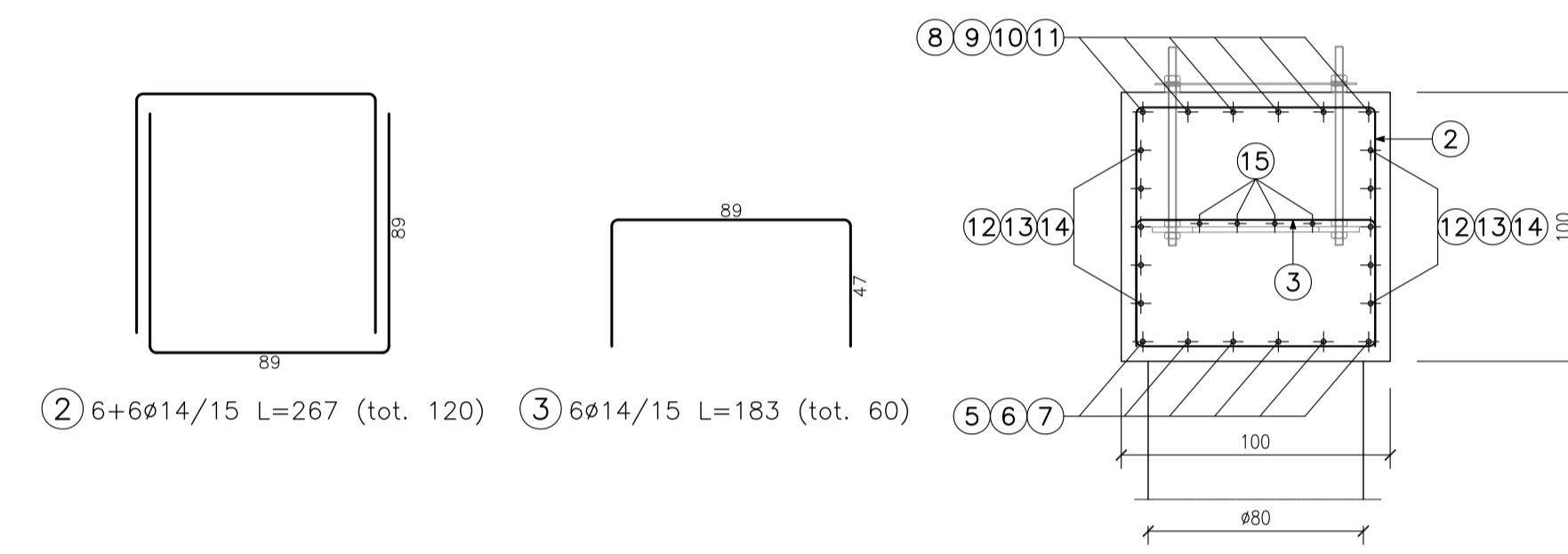
BARRIERA BA09 - CONCI L=30.00m
CONCIO 1
scala 1:25



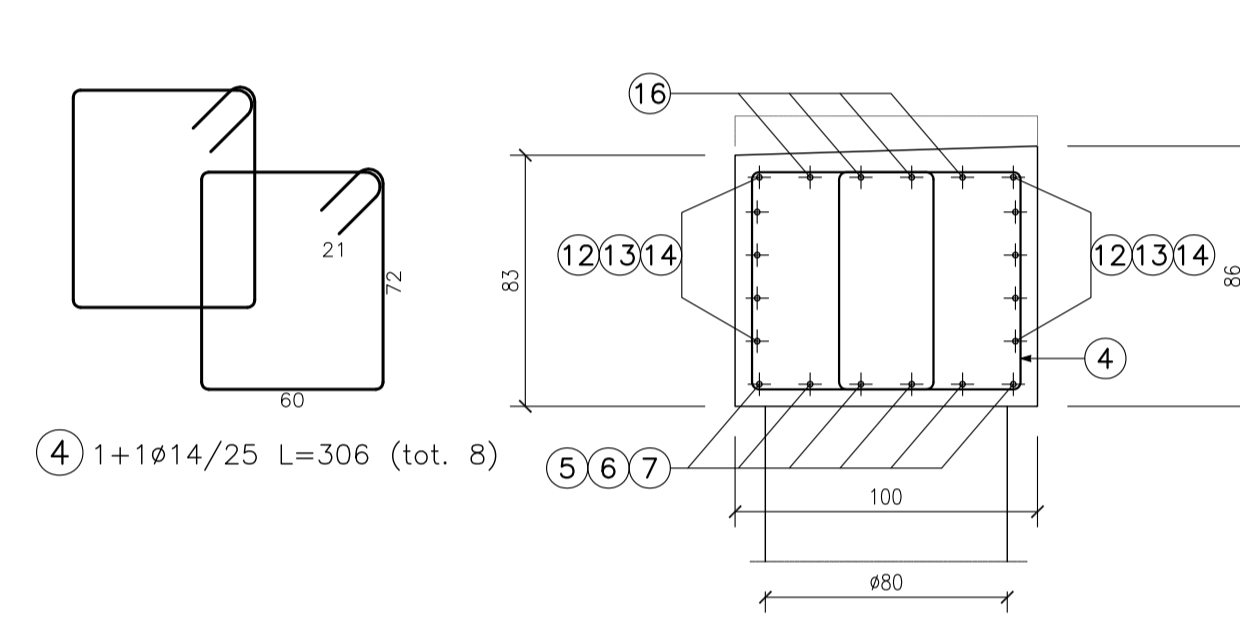
SEZIONE A-A
scala 1:25



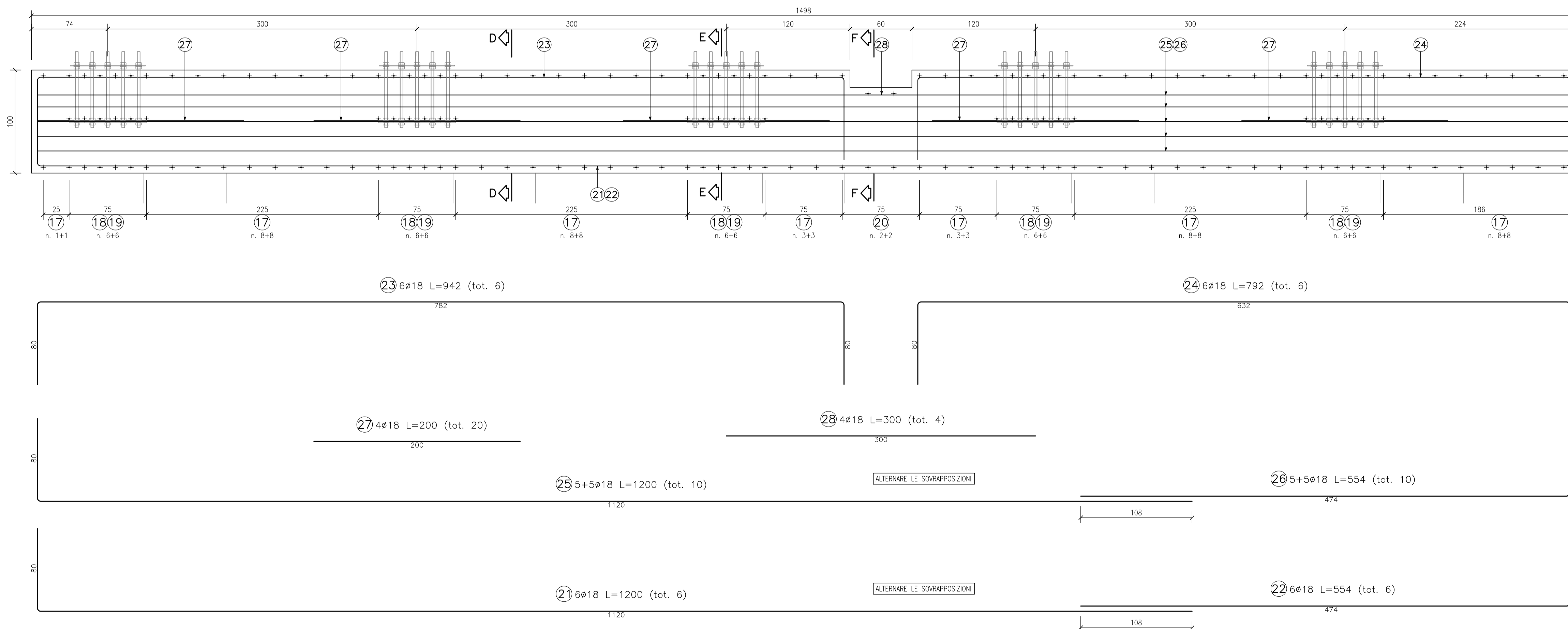
SEZIONE B-B
scala 1:25



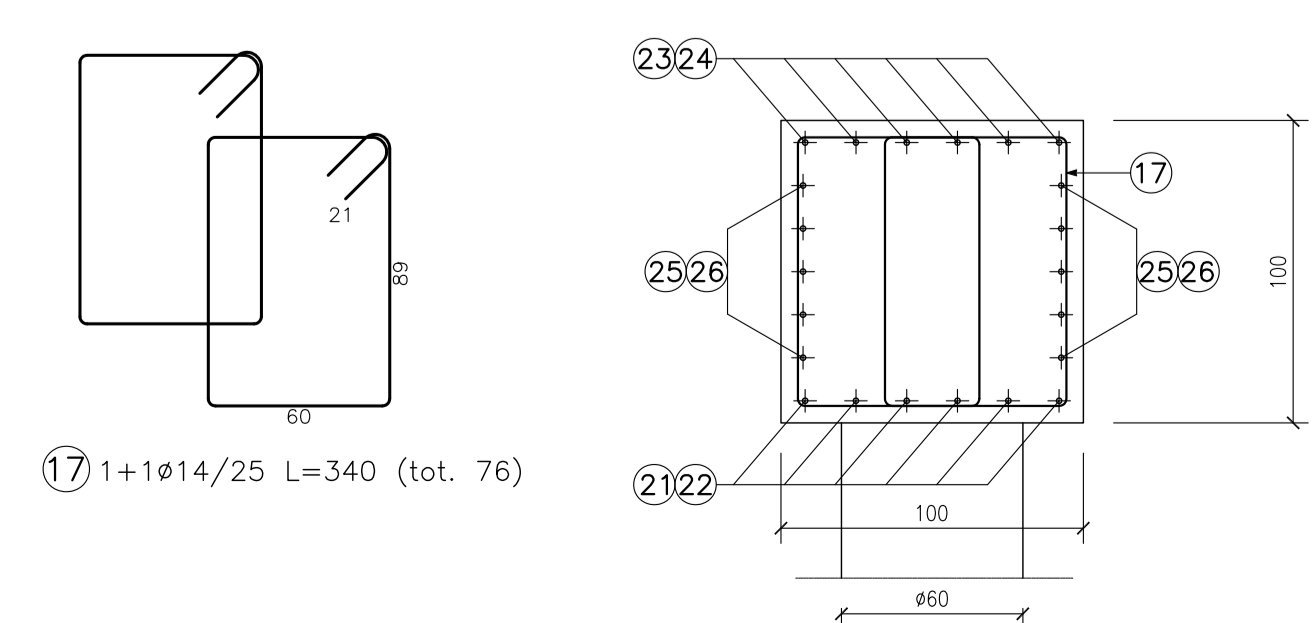
SEZIONE C-C
scala 1:25



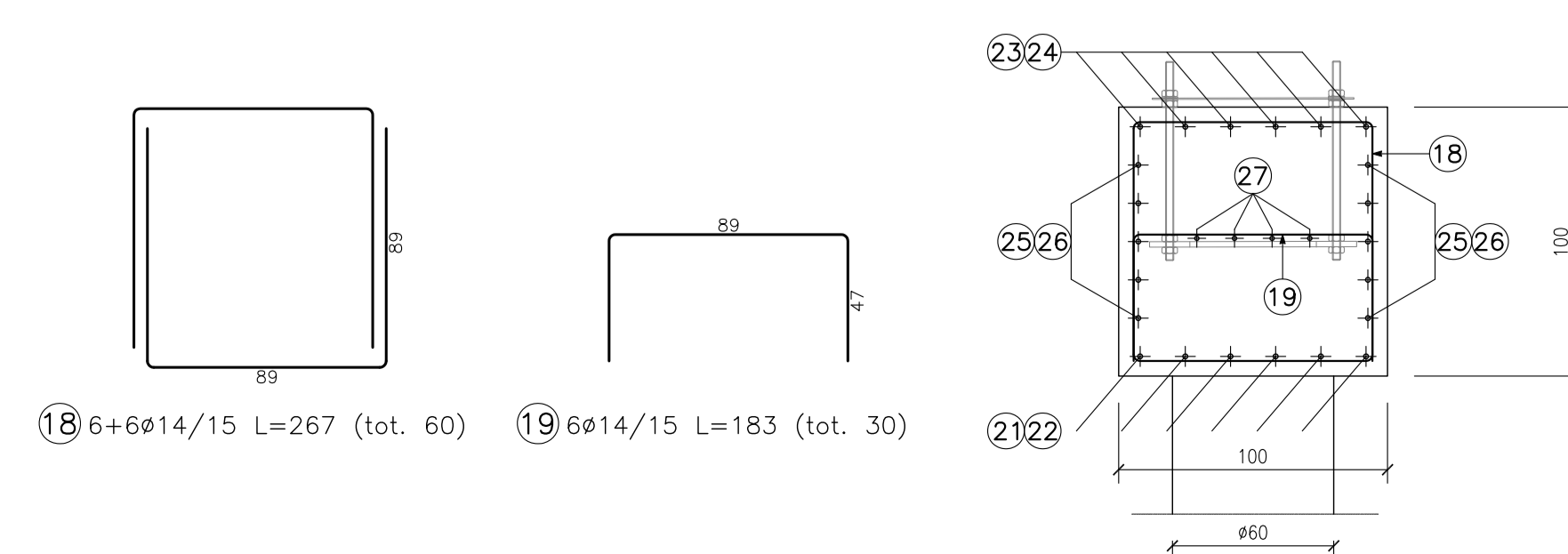
BARRIERA BA09 - CONCI L=15.00m
CONCI 2:14 17:25 28:35
scala 1:25



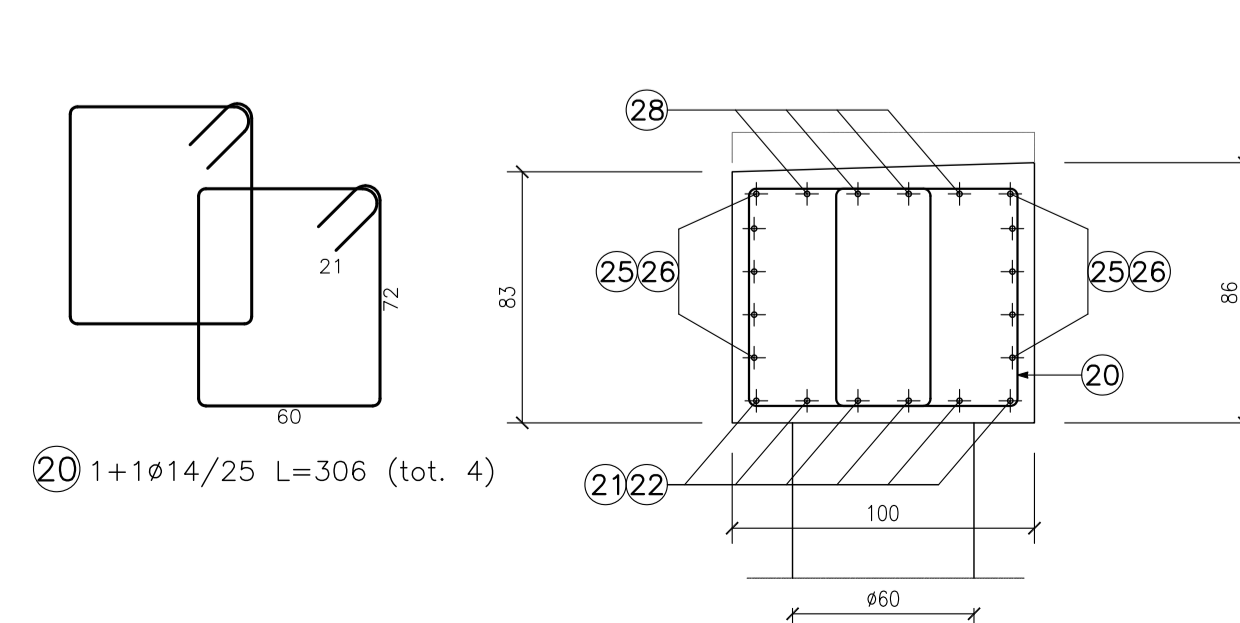
SEZIONE D-D
scala 1:25



SEZIONE E-E
scala 1:25



SEZIONE F-F
scala 1:25



DISEGNI DI RIFERIMENTO

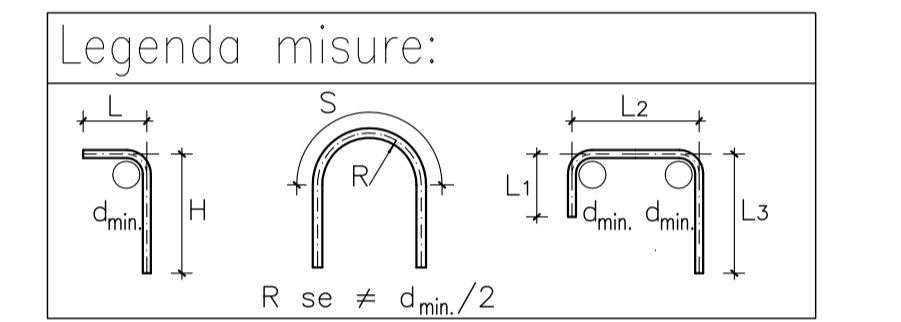
DESCRIZIONE	CODICE
BA DA PK 0+125 A PK 0+3+912 LARGO AX. E L.S. - Tabella materiali opere di fondazione	IN1710E24TBA0001101
BA DA PK 0+125 A PK 0+3+912 LARGO AX. E L.S. - Sezione E' colata conosci e per il fondazione	IN1710E22CBA0001101
BA DA PK 0+125 A PK 0+3+912 LARGO AX. E L.S. - Sezione E' colata invariata e corrispettiva	IN1710E22CBA0001102
BA DA PK 0+125 A PK 0+3+912 LARGO AX. E L.S. - Particolari costruttivi invariati e corrispettivi - Tab. 1	IN1710E22BBA0001101
BA DA PK 0+125 A PK 0+3+912 LARGO AX. E L.S. - Particolari costruttivi invariati e corrispettivi - Tab. 2	IN1710E22BBA0001102
BA DA PK 0+125 A PK 0+3+912 LARGO AX. E L.S. - Particolari costruttivi invariati e corrispettivi - Tab. 3	IN1710E22BBA0001103

NOTE GENERALI

- TUTTE LE MISURE SONO ESPRESSE IN CENTIMETRI
- TUTTI GLI ANGOLI SONO ESPRESSE IN GRADI DECIMALI
- DOVE NON SPECIFICATO, SI PRESCRIVONO I SEGUENTI DIAMETRI MINIMI DI PIEGATURA:

φ BARRA	DIAMETRO MINIMO DI PIEGATURA
> 16mm	7φ
≤ 16mm	4φ

- LE DIMENSIONI INDICATE PER LA SAGOMA DELLE ARMATURE SONO RIFERITE ALL'ASSE DELLA BARRA
- LE MISURE DEI SINGOLI TRATTI DI BARRA VANNO INTESE SECONDO LA SEGUENTE TABELLA:



- PER LE CARATTERISTICHE DEI MONTANTI, VEDI PARTICOLARE T10 DELL'ELABORATO IN1710E22BBA0001101

CARATTERISTICHE DEI MATERIALI

- PER LE CARATTERISTICHE DEI MATERIALI VEDI ELABORATO IN1710E24TBA001101

COMMITTENTE: RFI RETE FERROVIARIA ITALIANA GRUPPO FERROVIE DELLO STATO

ALTA SORVEGLIANZA: ITALFERR GRUPPO FERROVIE DELLO STATO

GENERAL CONTRACTOR: Consorzio Irico-W Due

INFRASTRUTTURE FERROVIARIE STRATEGICHE DEFINITE DALLA LEGGE OBIETTIVO N. 443/01
LINEA A.V./A.C. TORINO-VENEZIA Tratto VERONA-PADOVA
Lotto funzionale Verona-Bivio Vicenza
PROGETTO ESECUTIVO
 PRESIDI ANTI-RUMORE/VIBRAZIONI
 BARRIERA ANTIRUMORE DA PROG. 1+948,55 A PROG. 2+502,74 LATO DIX - OPERE DI FONDAZIONE FONDAZIONI

GENERAL CONTRACTOR Consorzio Irico-W Due
DISETTORE LAVORI VARIE
SCALA: VARIE

PROGETTAZIONE:

Rev.	Descrizione	Redatto	Data	Verificato	Data	Approvato	Data
A	SEZIONE						
B	REV. VERBA VALENTIAE						
C							

US. EFFETTUATI: CUP: A11811000000009
 Progetto cofinanziato dalla Unione Europea
 File: ...
 Cod. origine: ...

TUTTI I DIRITTI DEL PRESENTE DOCUMENTO SONO RISERVATI. LA RIPRODUZIONE ANCHE PARZIALE E' VIETATA.