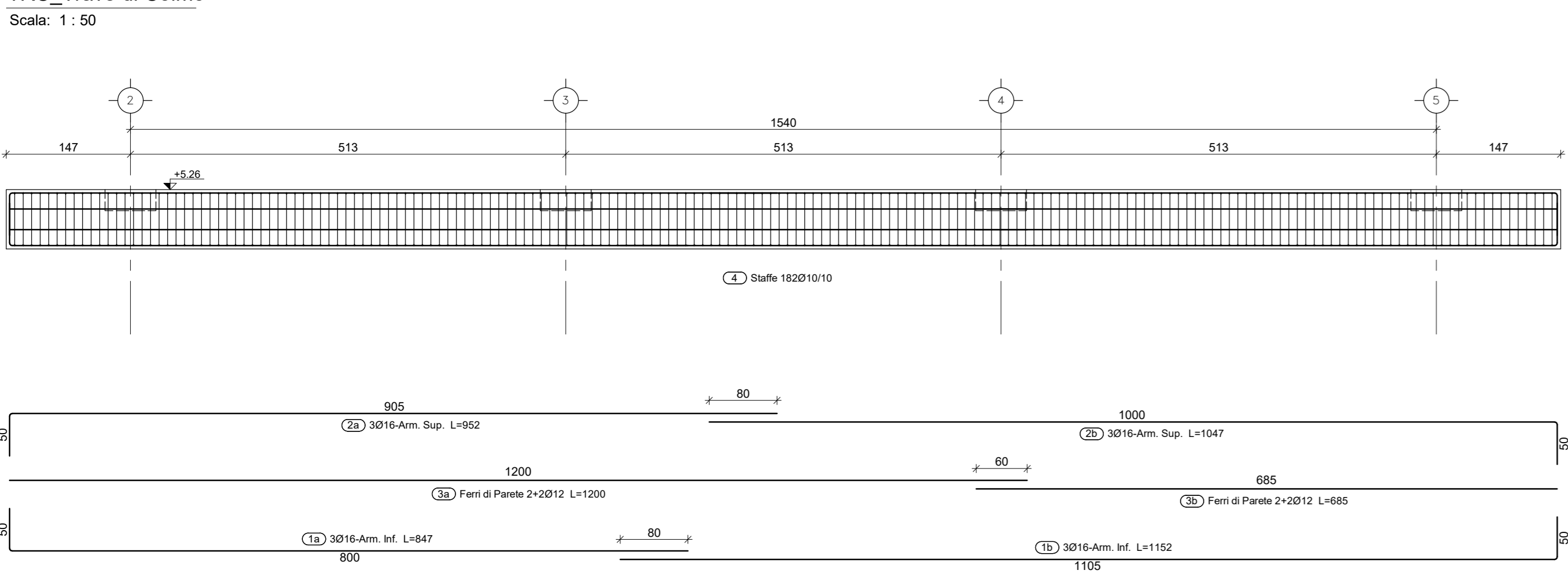
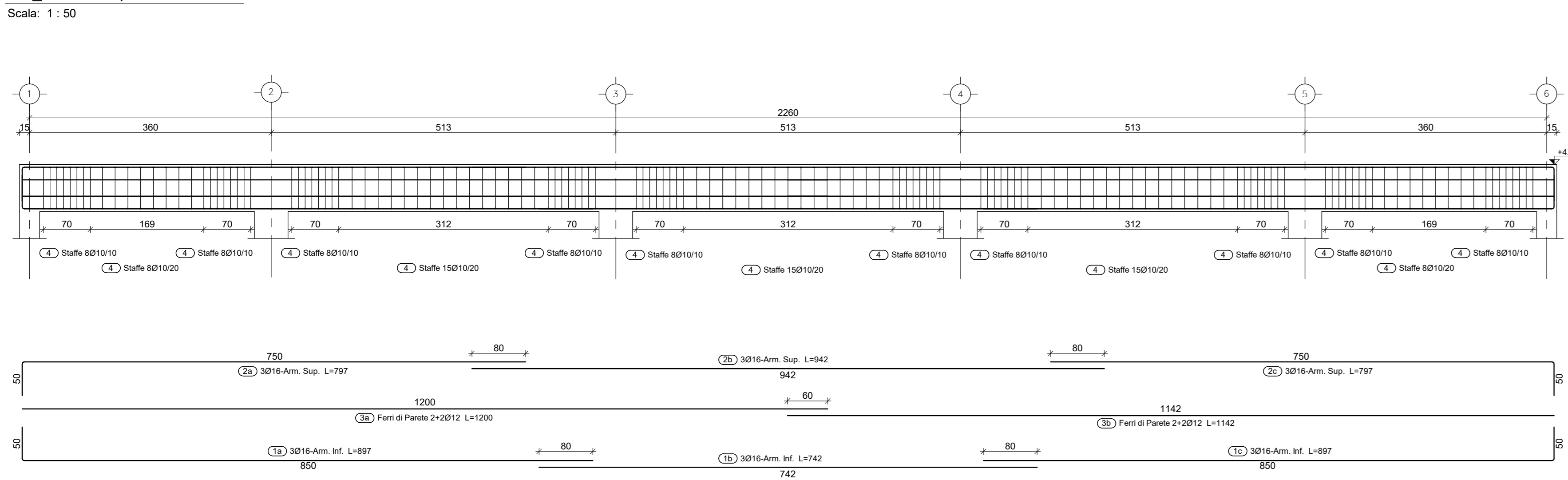


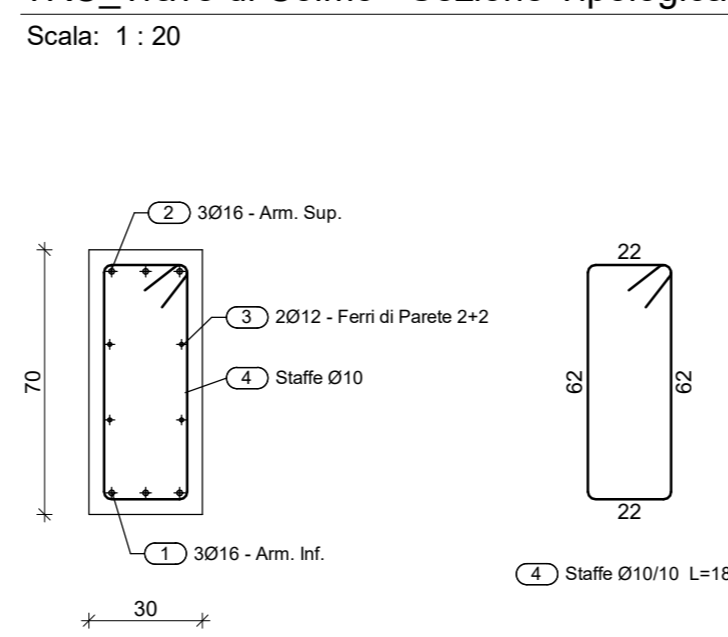
TRC_Trave di Colmo



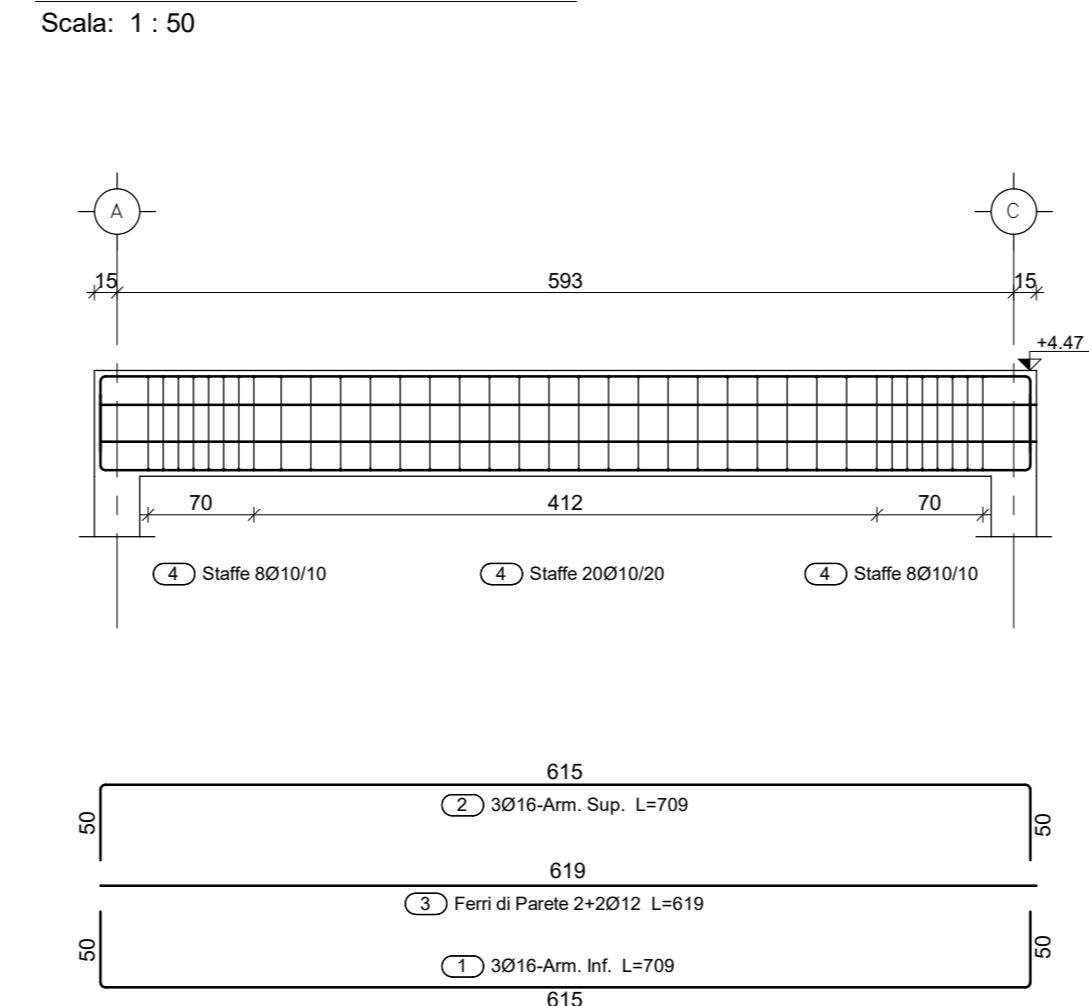
TRI_Travi di Imposta - Assi A&C



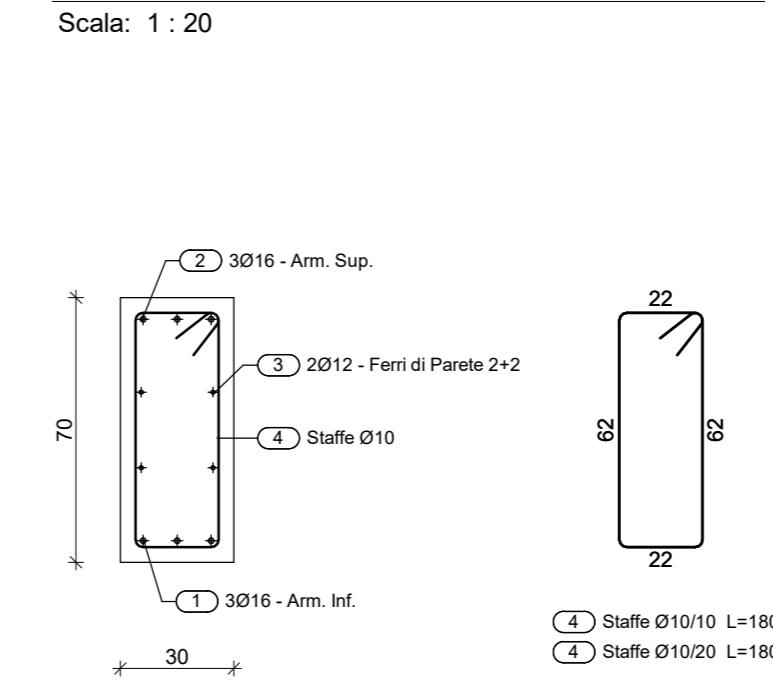
TRC_Trave di Colmo - Sezione Tipologica



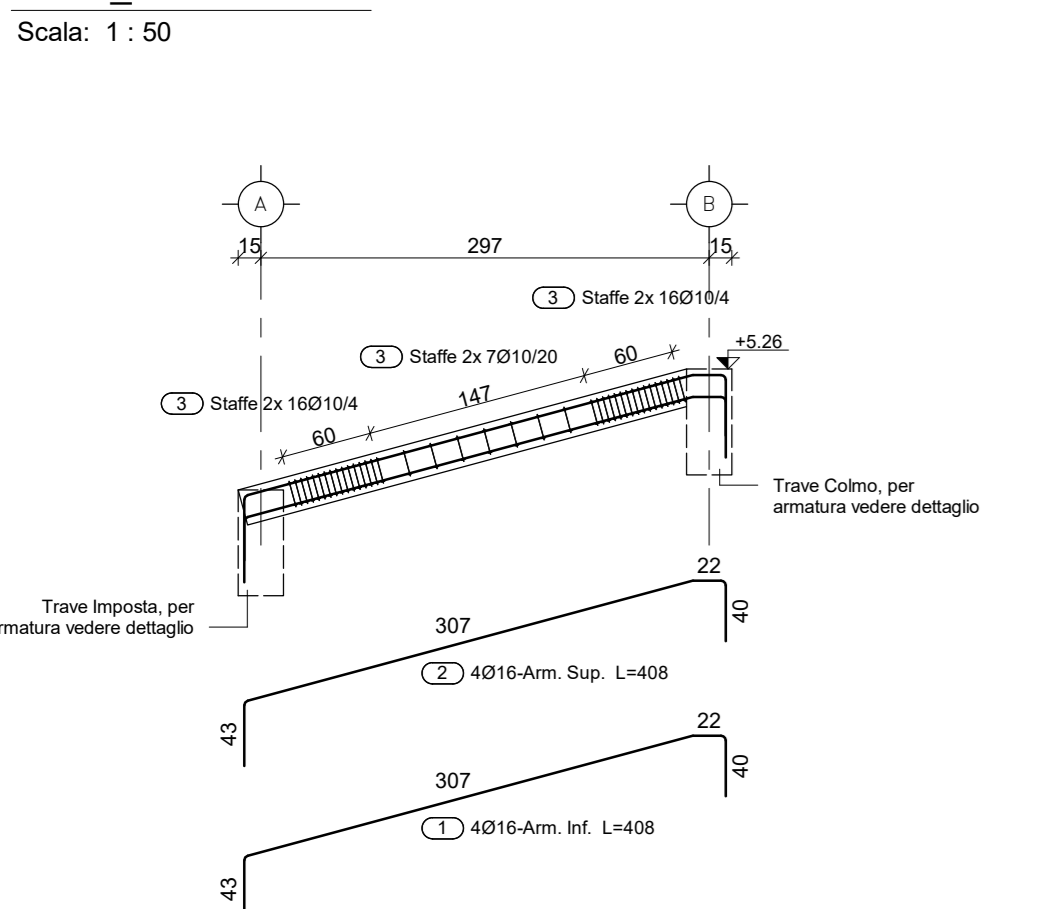
TRI 1-6 - Travi di Imposta - Assi 1&6



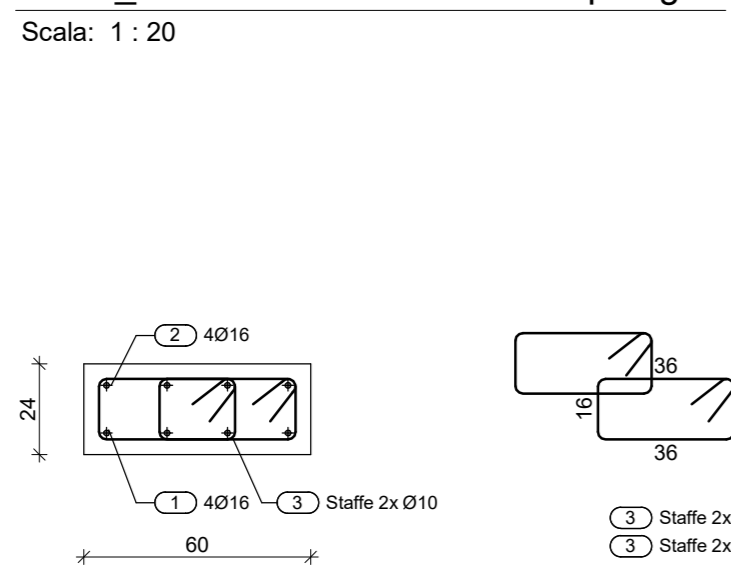
TRI_Travi di Imposta - Sezione Tipologica



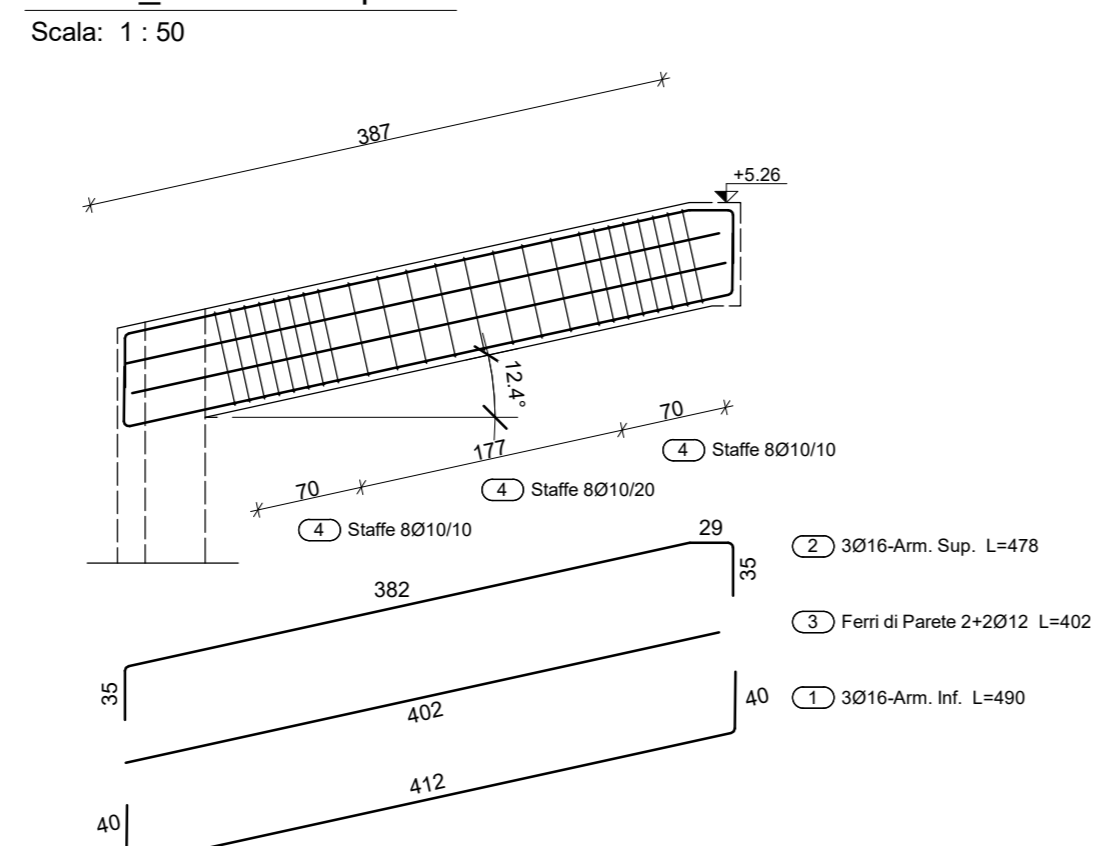
TRFA_Trave di Falda



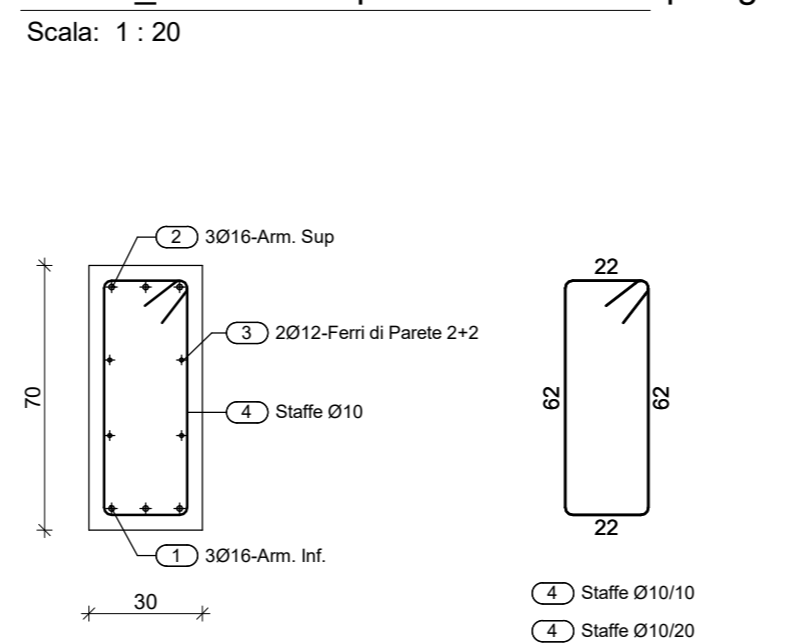
TRFA_Trave di Falda - Sezione Tipologica



TRDIS_Trave di Displuvio

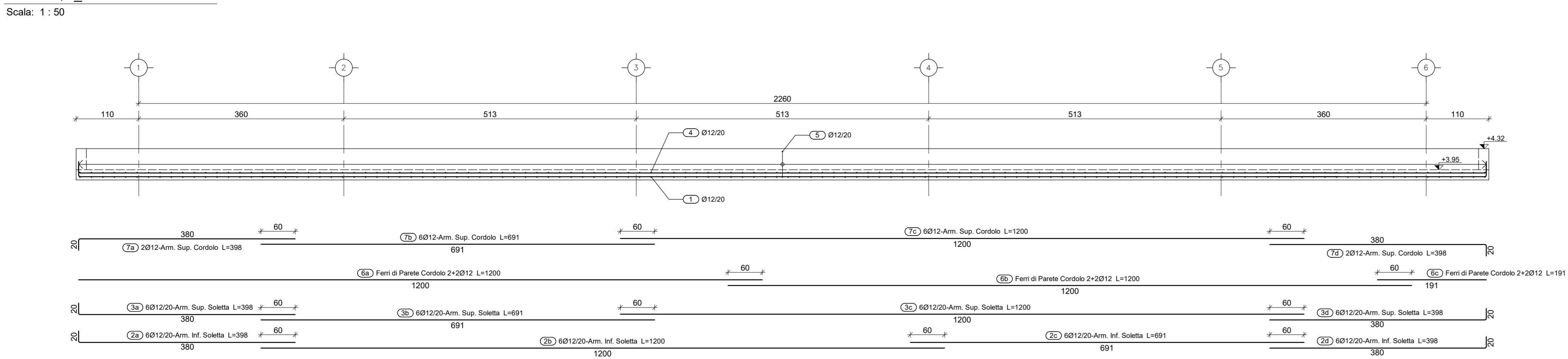


TRDIS_Trave di Displuvio - Sezione Tipologica

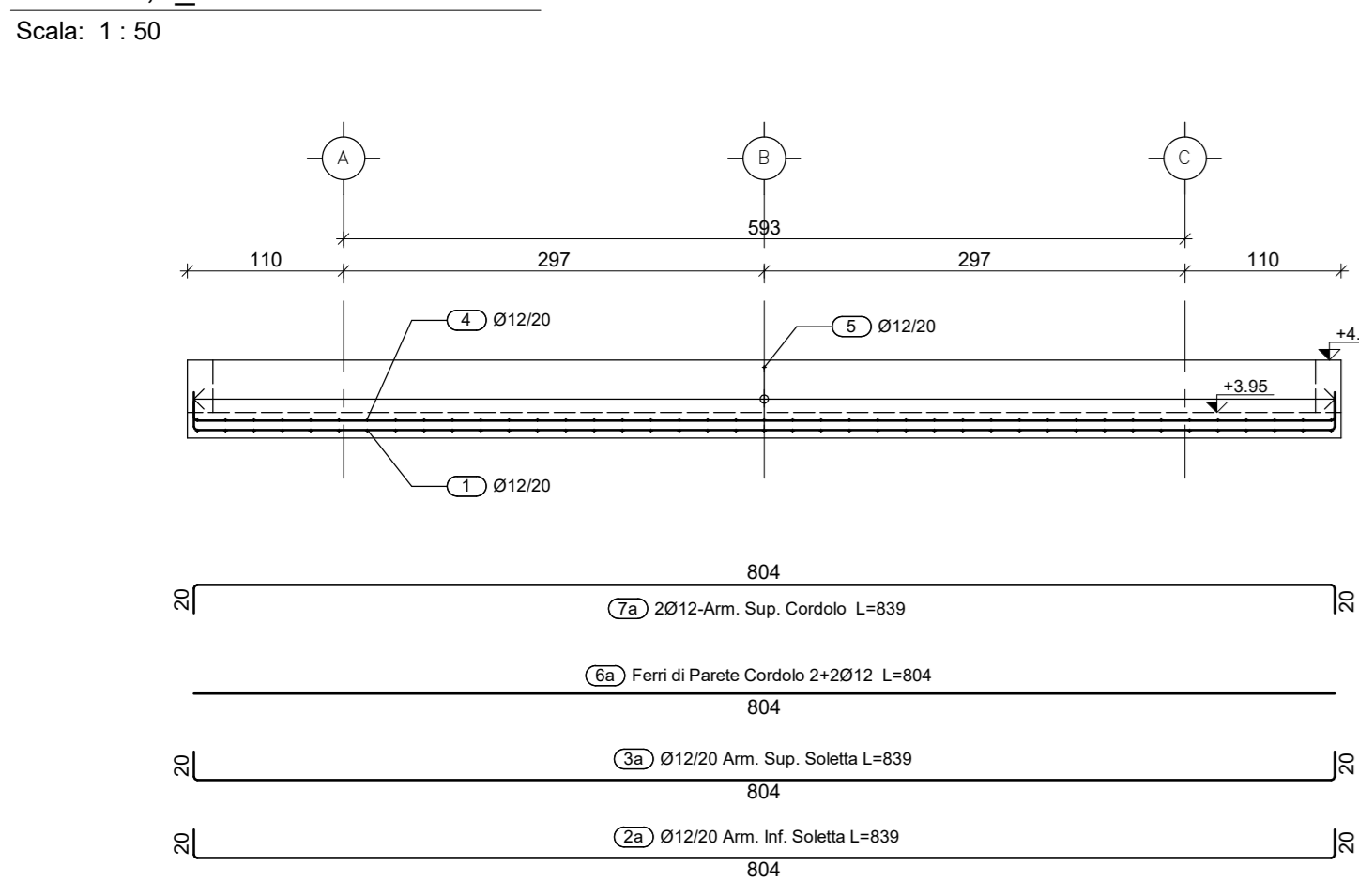


La prima staffa di contenimento in ciascuna trave deve distare non più di 5 cm dalla sezione a filo piastrino; le successive devono essere disposte ad un passo non superiore a quello indicato.

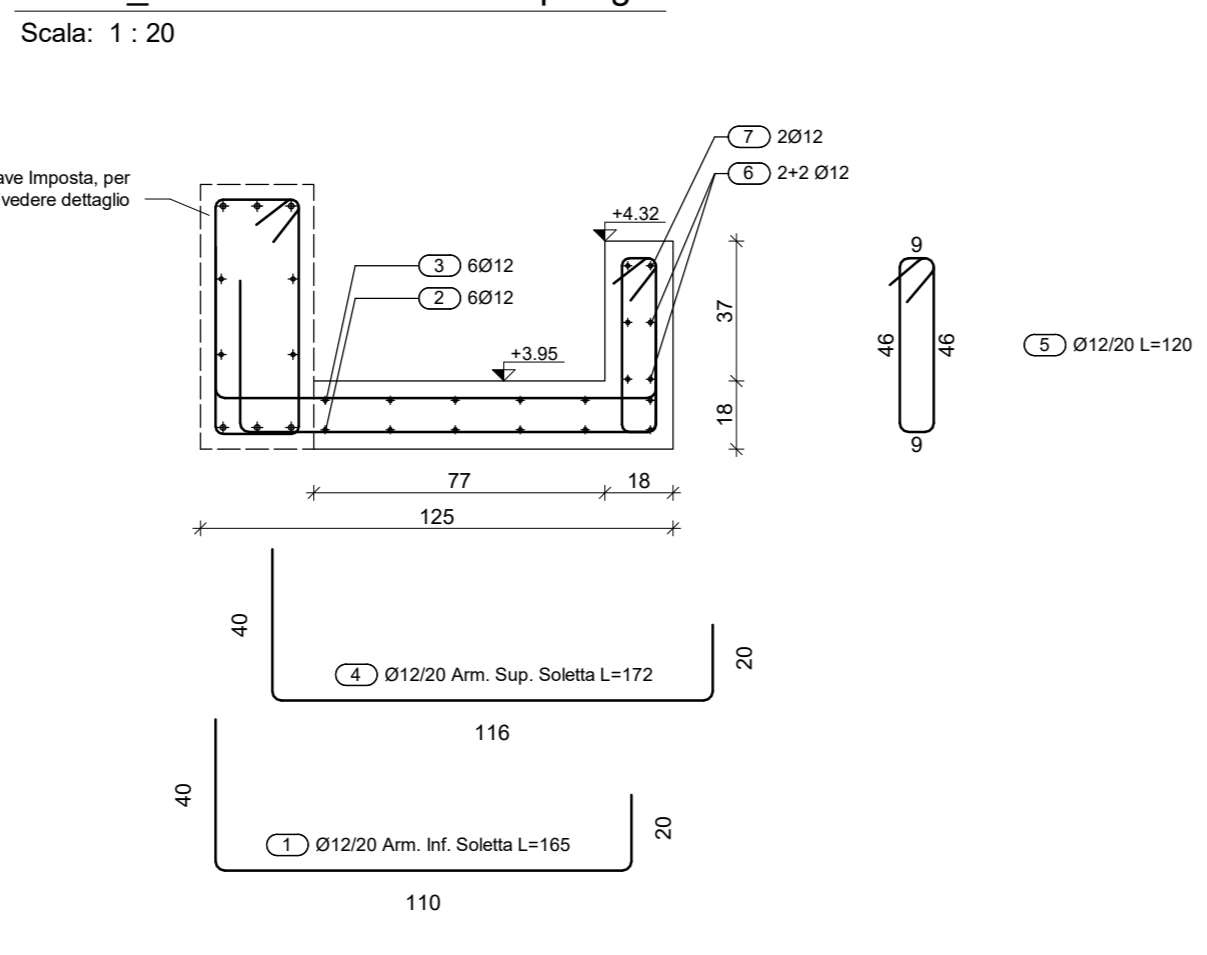
CORN A.C. Cornicione Assi A&C



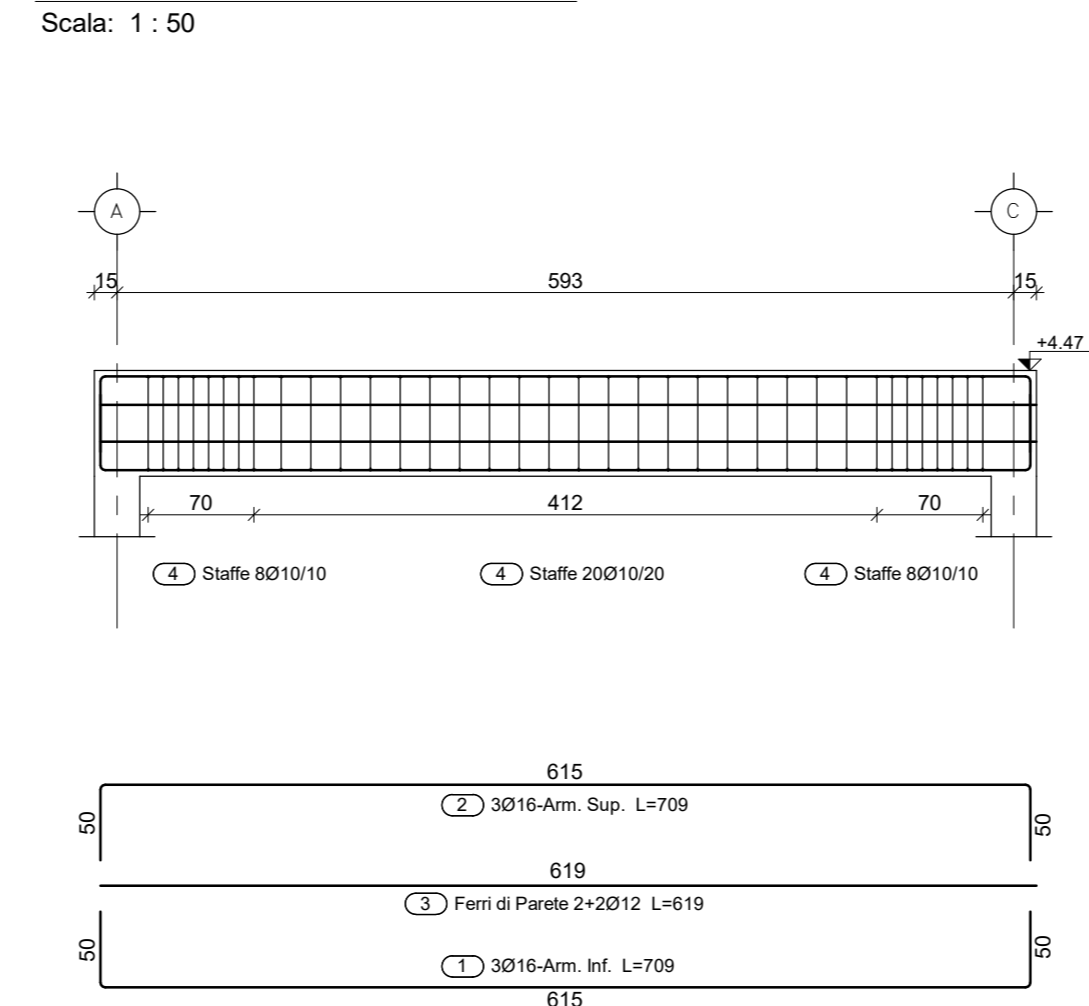
CORN 1.6 Cornicione Assi 1&6



CORN Cornicione - Sezione Tipologica



TRI 1-6 - Travi di Imposta - Assi 1&6



NOTA GENERALE: Sono escluse dal computo: rete elettrosaldata, ganci, armatura solai latero cementizi, armatura integrativa formometrica

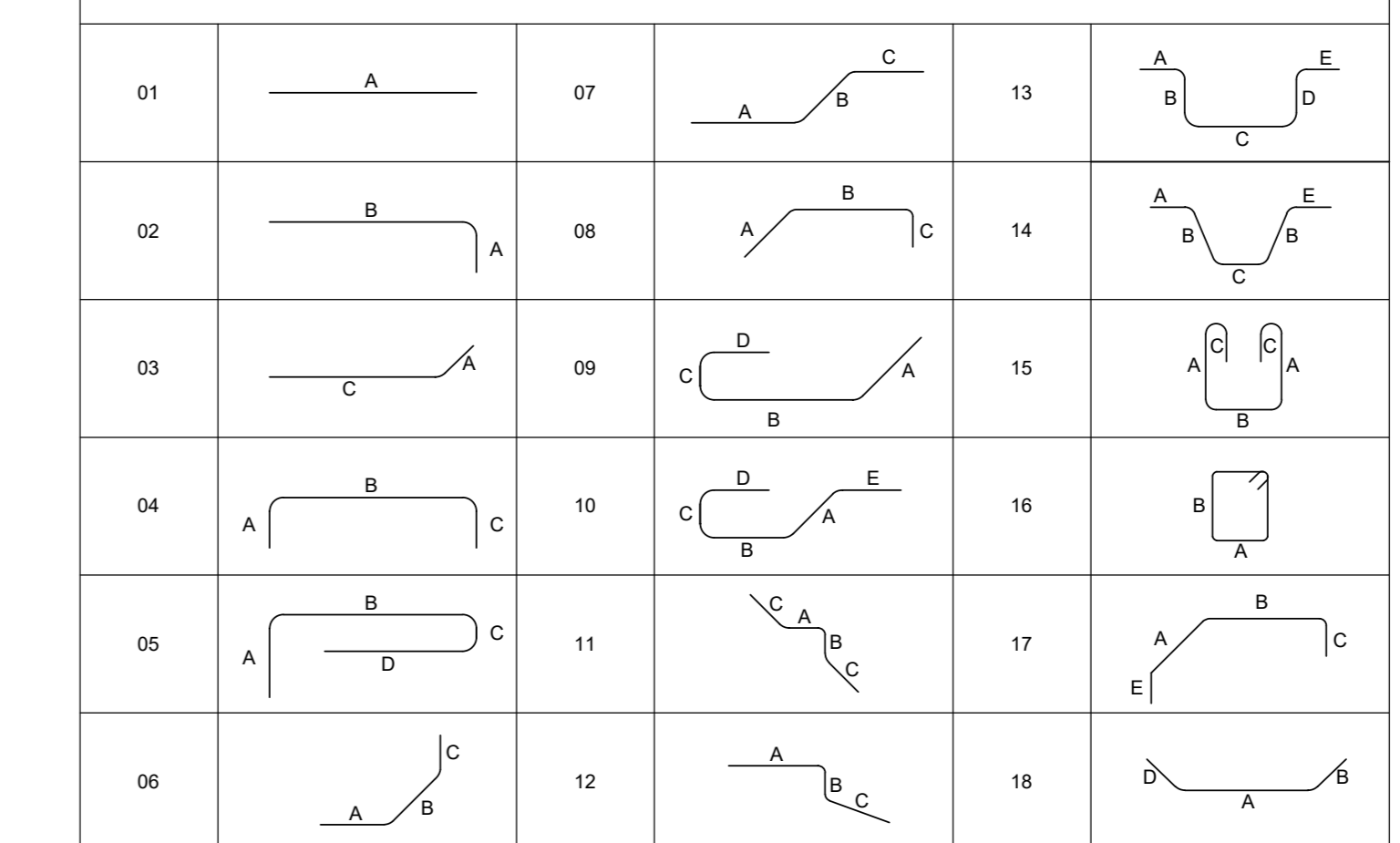


Table with 10 columns: Elemento, N° Elementi, Pos., ID Barre, N° Barre, Ø [mm], N° tot. Barre, A [cm], B [cm], C [cm], D [cm], E [cm], L [cm], Tot. L [m], Peso [kg]. Includes data for FA18-Travi, TRC, TRDIS, TRFA, TRI 1-6, TRI A.C., and CORN A.C.

NOTE GENERALI

- SALVO DIVERSE SPECIFICHE INDICAZIONI SULLE TAVOLE -
- LE MISURE E LE QUOTE DOVRANNO ESSERE VERIFICATE IN CANTIERE AL MOMENTO DELL'ESECUZIONE DEI LAVORI.
- LE QUOTE SONO ESPRESSE IN CENTIMETRI SALVO DIVERSA INDICAZIONE.
- LE QUOTE ALTIMETRICHE DI LIVELLO SONO ESPRESSE IN METRI E SONO RIFERITE ALLA QUOTA +0.00 DEL PROGETTO ARCHITETTONICO E RIFERITE AL RUSTICO.
- SALVO DIVERSA SPECIFICA INDICAZIONE, QUANTO RIPORTATO SUGLI ELABORATI DEL PROGETTO STRUTTURALE (NOTE, MATERIALI, QUOTE, DIMENSIONI, INDICAZIONI COSTRUTTIVE, ARMATURE PARTICOLARI, ...) SI INTENDE GENERALMENTE RIFERITO ED ESTESO A TUTTI GLI ELEMENTI STRUTTURALI UGUALI O ANALOGHI A QUELLI OGGETTO DELL'INDICAZIONE.
- NON MISURARE I DISEGNI. LE QUOTE MANCANTI DOVRANNO ESSERE CONCORDATE CON I PROGETTISTI E LA DIREZIONE LAVORI.
- IN CASO DI INCOERENZE GRAFICHE TRA GLI ELABORATI PREVALGONO I DISEGNI DI MAGGIOR DETTAGLIO.
- PER IL POSIZIONAMENTO DEI VANI E DEI FORI PER IMPIANTI, PLUVIALI E TUBAZIONI SI VEDANO GLI ELABORATI DEL PROGETTO ARCHITETTONICO E IMPIANTISTICO. PER L'INSERIMENTO ALL'INTERNO DEGLI ELEMENTI STRUTTURALI SI VEDANO I DETTAGLI TIPOLOGICI DELLE TAVOLE DI ARMATURA.
- EVENTUALI TUBAZIONI DI DIAMETRO INFERIORE AI 10 CM NON INDICATE NELLE PRESENTI TAVOLE DEVONO ESSERE DISPOSTE IN MODO DA NON INTERFERIRE CON LE ARMATURE.
- SI DOVRÀ VERIFICARE IN SITO L'ESATTO POSIZIONAMENTO DELLE RETI TECNOLOGICHE ESISTENTI E DI PROGETTO.
- SI RIMANDA AGLI ELABORATI ARCHITETTONICI ED IMPIANTISTICI PER L'ESATTO POSIZIONAMENTO DELLE FORMETRIE SUGLI ELEMENTI STRUTTURALI. IN CASO DI EVIDENTI DIFORMITÀ RISPETTO AI DISEGNI STRUTTURALI, SI RACCOMANDA DI CONTATTARE LA DIREZIONE LAVORI.

- STRUTTURE DI FONDAZIONE
- LE FONDAZIONI E PAVIMENTAZIONI POGGIANO SUL PIANO CAMPANIA SCOTICATO E COMPATTATO O RIPIORTO STRUTTURALE COMPATTATO AL 95% DELLA PROVA AASHTO MODIFICATA

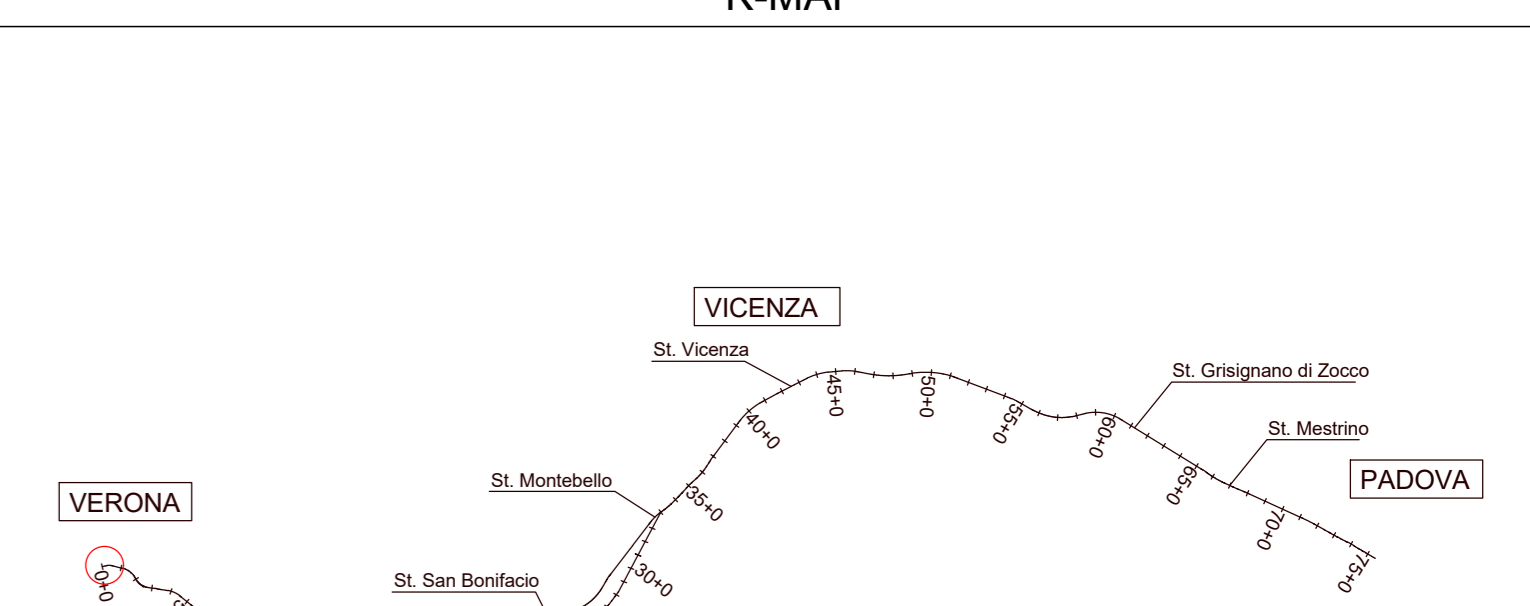
TABELLA MATERIALI

Table with 10 columns: OPERA TIPO, MAGLIONI, SOLETTA CONTROTERRA, PLATEE FRANGI ROVESCE, CORDOLI, PIASTRINO, TRAVA CATERNA, MONACO, BOLLINO, CERNICIONE. Includes rows for concrete classes and steel reinforcement.

CARATTERISTICHE DI RESISTENZA AL FUOCO

Le strutture devono garantire i seguenti requisiti di resistenza al fuoco:
- Strutture in elevazione R60

K-MAP



COMMITENTE: RFF - RETE FERROVIARIA ITALIANA GRUPPO FERROVIE DELLO STATO
ALTA SORVEGLIANZA: ITALFERR - GRUPPO FERROVIE DELLO STATO
GENERAL CONTRACTOR: Consorzio Iric+V Due

INFRASTRUTTURE FERROVIARIE STRATEGICHE DEFINITE DALLA LEGGE OBIETTIVO N.443/01
LINEA A.V. I.A.C. TORINO-VENEZIA Tratta VERONA-PADOVA
Lotto funzionale Verona-Bivio Vicenza
PROGETTO ESECUTIVO
FABBRICATI FA18 - FABBRICATO MT-BT PER QRD AL KM 0+274,64
STRUTTURE FABBRICATO - ARMATURE TRAVI
GENERAL CONTRACTOR: Consorzio Iric+V Due
Ing. Luca ZACCARIA
Ing. Paolo CARONIA
Date: 12/07/11
VISTO CONSORZIO IRC+V Due
Firma Ing. Luca ZACCARIA
Date: 08/08/11