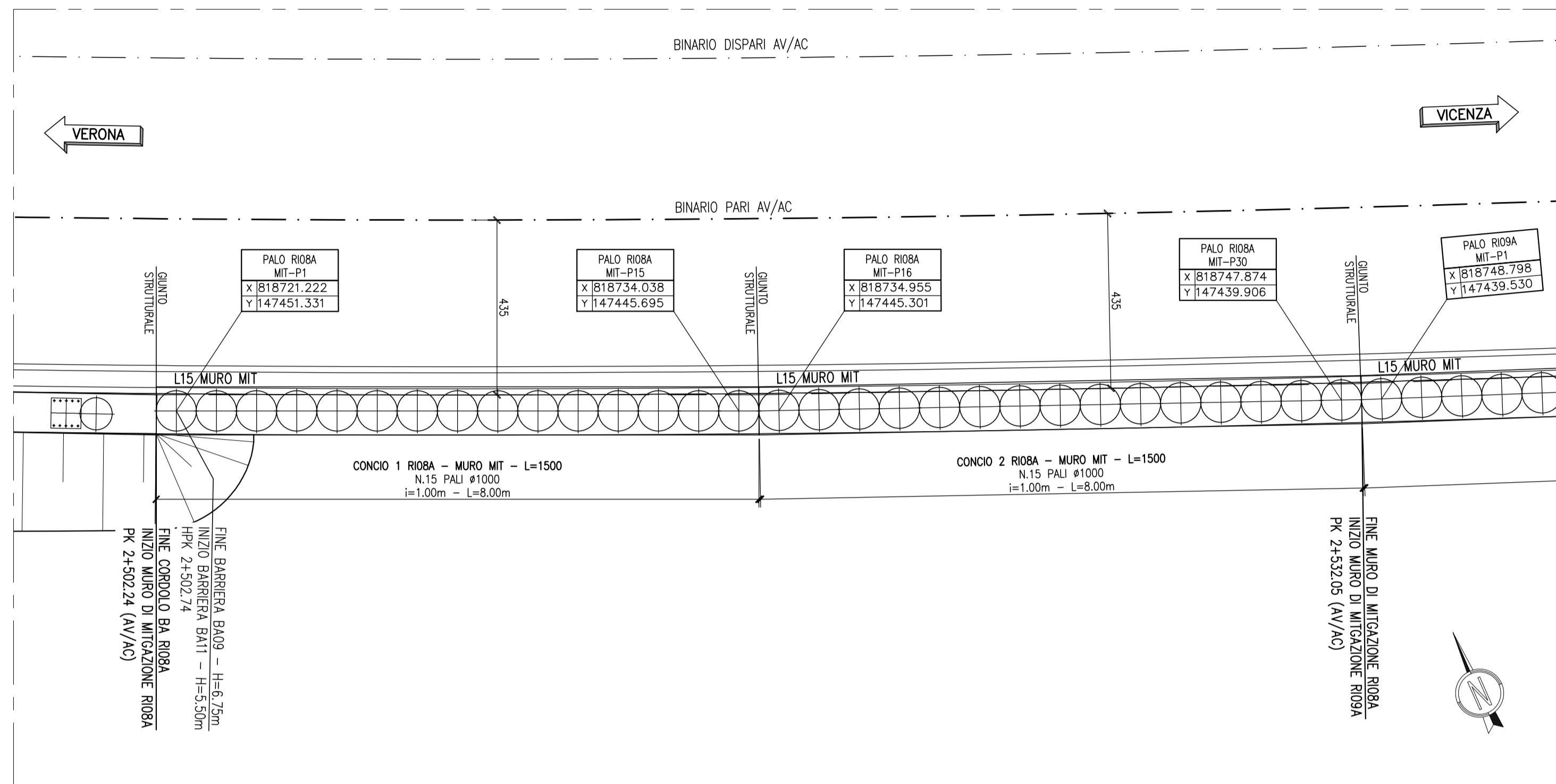
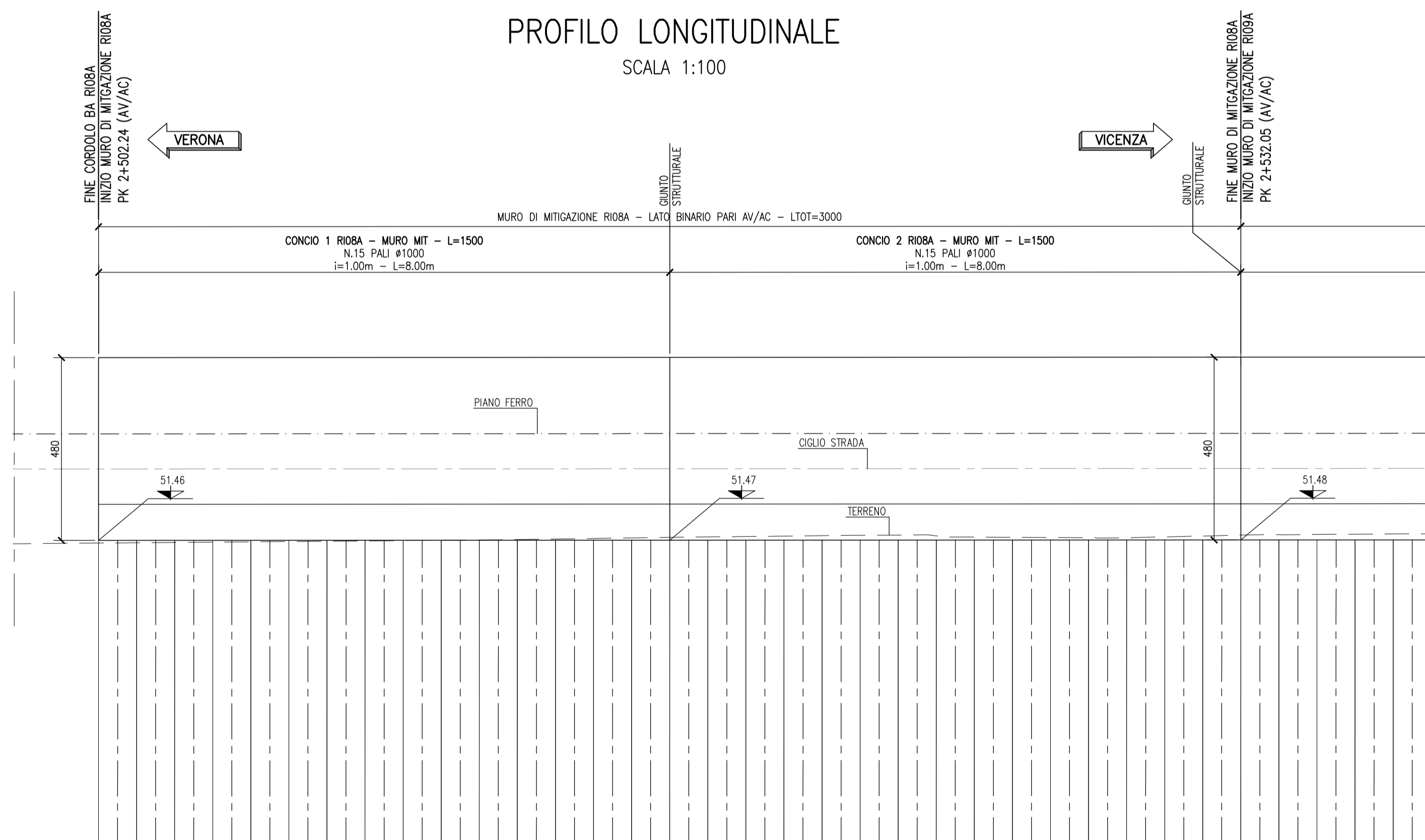


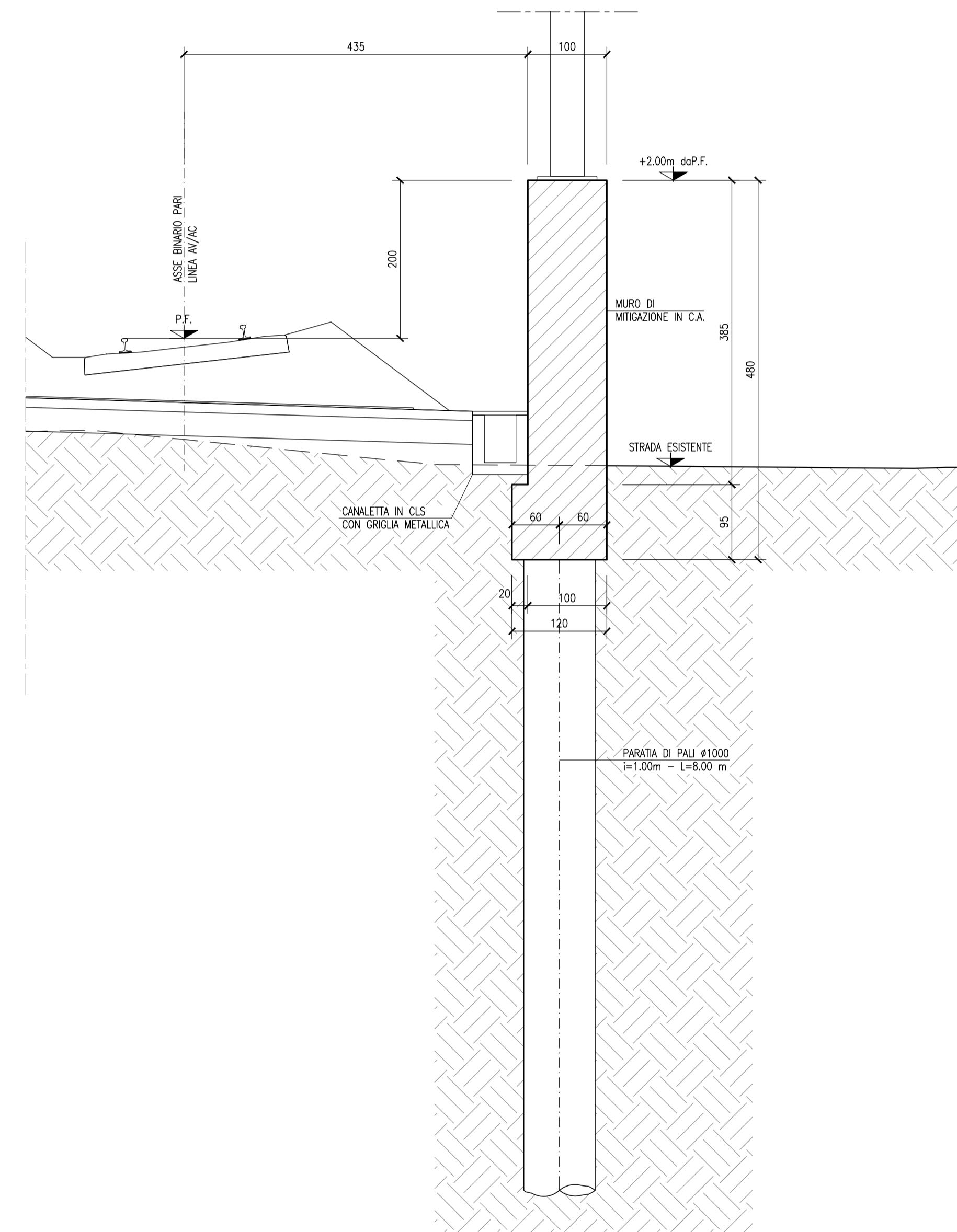
PIANTA  
SCALA 1:100



PROFILO LONGITUDINALE  
SCALA 1:100



SEZIONE TIPO  
SCALA 1:50



DISEGNI DI RIFERIMENTO

DESCRIZIONE	CODICE
- RIOBA - Muro di mitigazione dal km 2+532,05 al km 3+161,25 - Relazione di calcolo	IN1712E2CIRIOBA001

CARATTERISTICHE DEI MATERIALI

- PER LE CARATTERISTICHE DEI MATERIALI VEDI ELABORATO IN1711E14TRIOBA001

COMMITTENTE:  **SRFI**  
RETE FERROVIARIA ITALIANA  
GRUPPO FERROVIE DELLO STATO

ALTA Sorveglianza:  **ITALFERR**  
GRUPPO FERROVIE DELLO STATO

GENERAL CONTRACTOR:  **Conorzio Iricav Due**

INFRASTRUTTURE FERROVIARIE STRATEGICHE DEFINITE DALLA LEGGE OBIETTIVO N. 443/01  
LINEA A.V. /A.C. TORINO-VENEZIA Tratta VERONA-PADOVA  
Lotto funzionale Verona-Bivio Vicenza  
PROGETTO ESECUTIVO  
RILEVATI  
RILEVATO FERROVIARIO A.V. DAL KM 2+196,68 AL KM 2+538,00  
GENERALE  
Muro di mitigazione dal km 2+502,24 al km 2+532,05 - Carpenteria - Pianta, prospetto e sezione tipo

PROGETTATORE Ing. VALAVENDA Data: 31/03/2011	CONSORZIO Iricav Due Data: 31/03/2011	DIRETTORE LAVORI Ing. Luca ZACCARIA Data: 31/03/2011	SCALA : VARIE
--	---	--	------------------

CONTESSA	LOTTO	FASE	ENTE	TIPO DOC.	OPERA/DISCIPLINA	PROGR.	REV.	FOGLIO
IN17	11	E	12	E2	RIOBA2	001	A	11

Conorzio Iricav Due  
Firma  
Ing. Luca ZACCARIA

Rev.	Descrizione	Redatto	Data	Verificato	Data	Approvato	Data
A	EMMISSIONE	[Firma]	31/03/2011	[Firma]	31/03/2011	[Firma]	31/03/2011
B							
C							

CIS: 8377957CD1 CUP: J41E9100000009 File: IN171E2CIRIOBA001A.DWG Cod. origine: 0000

Progetto cofinanziato dalla Unione Europea

Scala di progetto: TUTTI I DIRITTI DEL PRESENTE DOCUMENTO SONO RISERVATI. LA PRODUZIONE ANCHE PARZIALE È VIETATA.