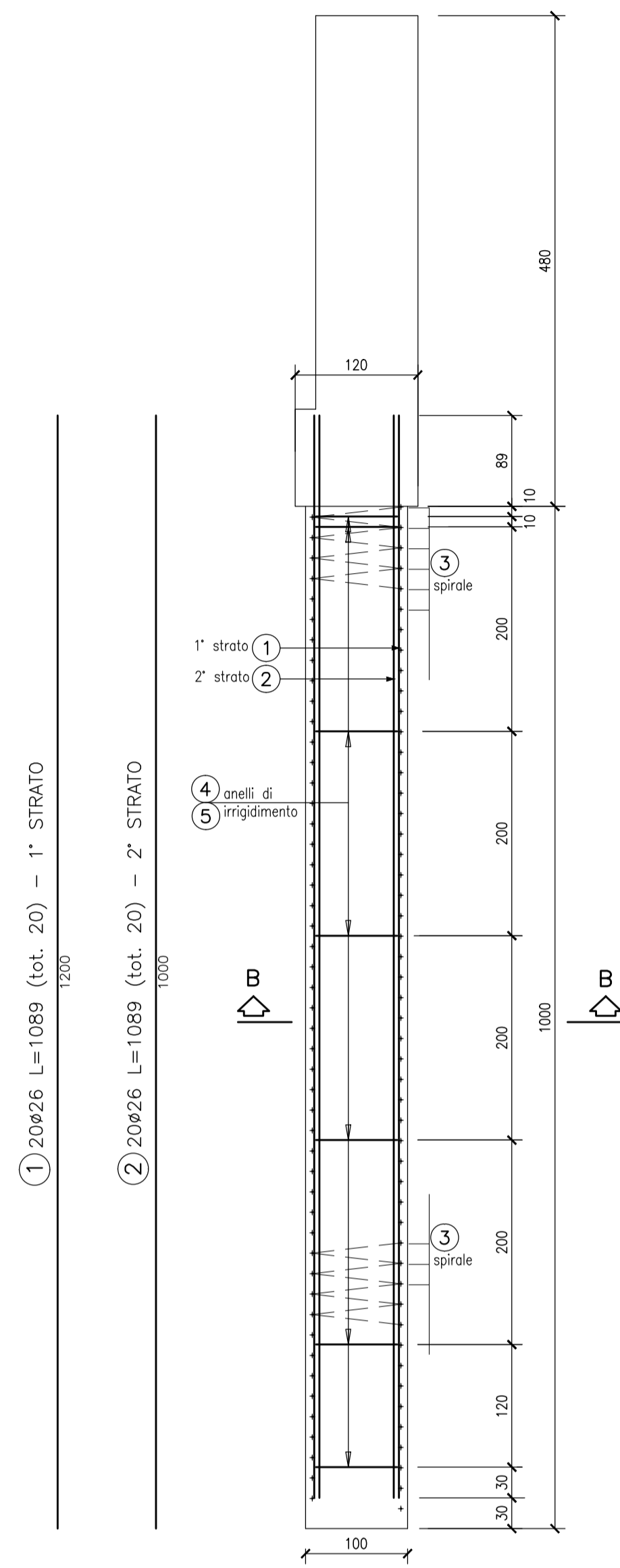
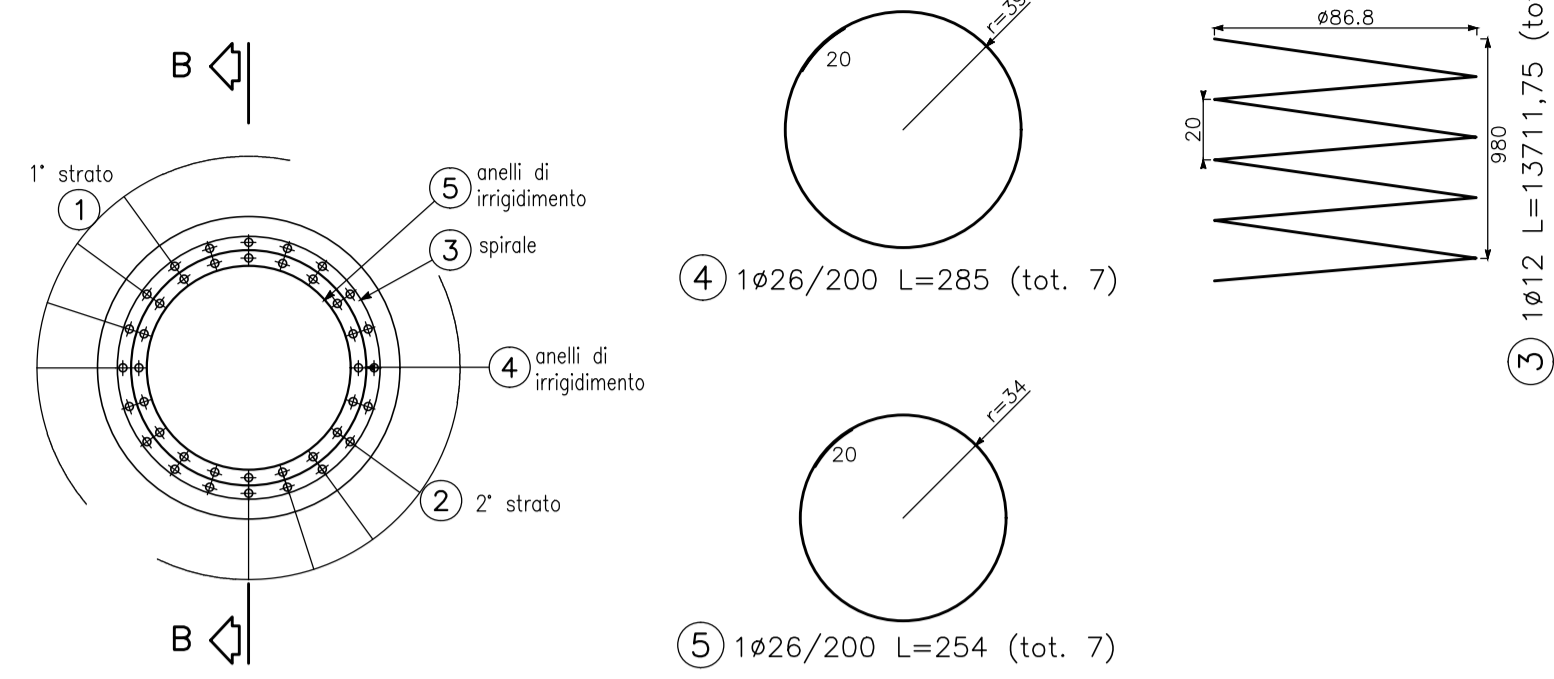


PALO $\phi 1000$ L=10m
SEZIONE A-A
 scala 1:50



SEZIONE B-B
 scala 1:25

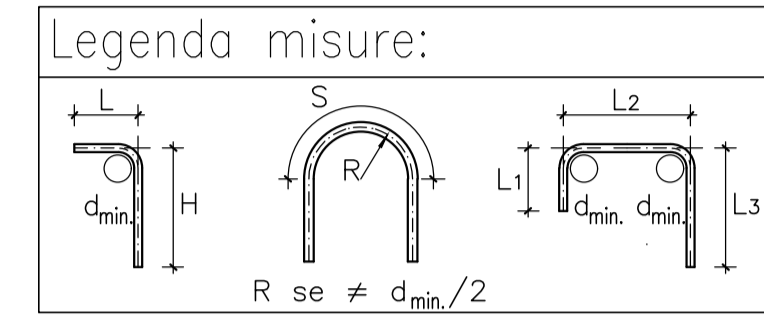


NOTE GENERALI

- TUTTE LE MISURE SONO ESPRESSE IN CENTIMETRI
- TUTTI GLI ANGOLI SONO ESPRESSE IN GRADI DECIMALI
- DOVE NON SPECIFICATO, SI PRESCRIVONO I SEGUENTI DIAMETRI MINIMI DI PIEGATURA:

| ϕ BARRA | DIAMETRO MINIMO DI PIEGATURA |
|--------------|------------------------------|
| > 16mm | 7 ϕ |
| \leq 16mm | 4 ϕ |

- LE DIMENSIONI INDICATE PER LA SAGOMA DELLE ARMATURE SONO RIFERITE ALL'ASSE DELLA BARRA
- LE MISURE DEI SINGOLI TRATTI DI BARRA VANNO INTESI SECONDO LA SEGUENTE TABELLA:



DISEGNI DI RIFERIMENTO

- R109A - Muro di mitigazione dal km 2+532,05 al km 3+161,25 - Relazione di calcolo

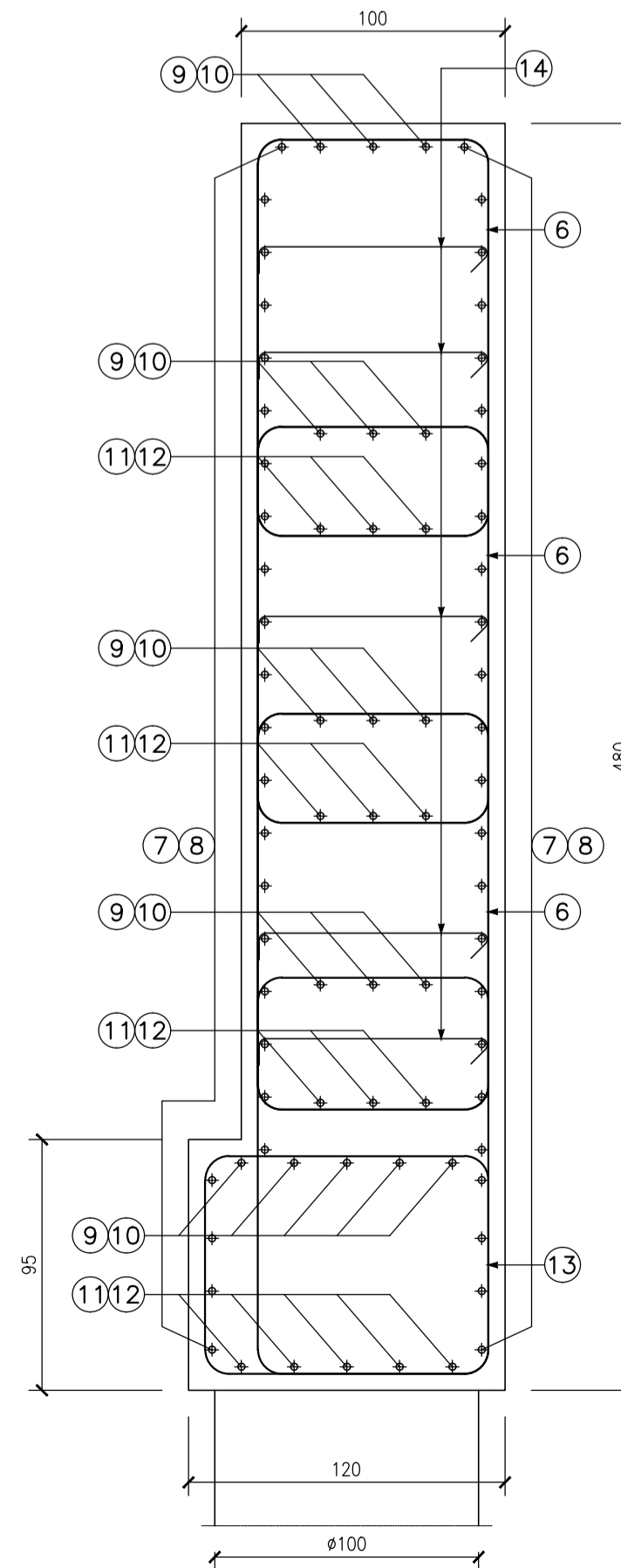
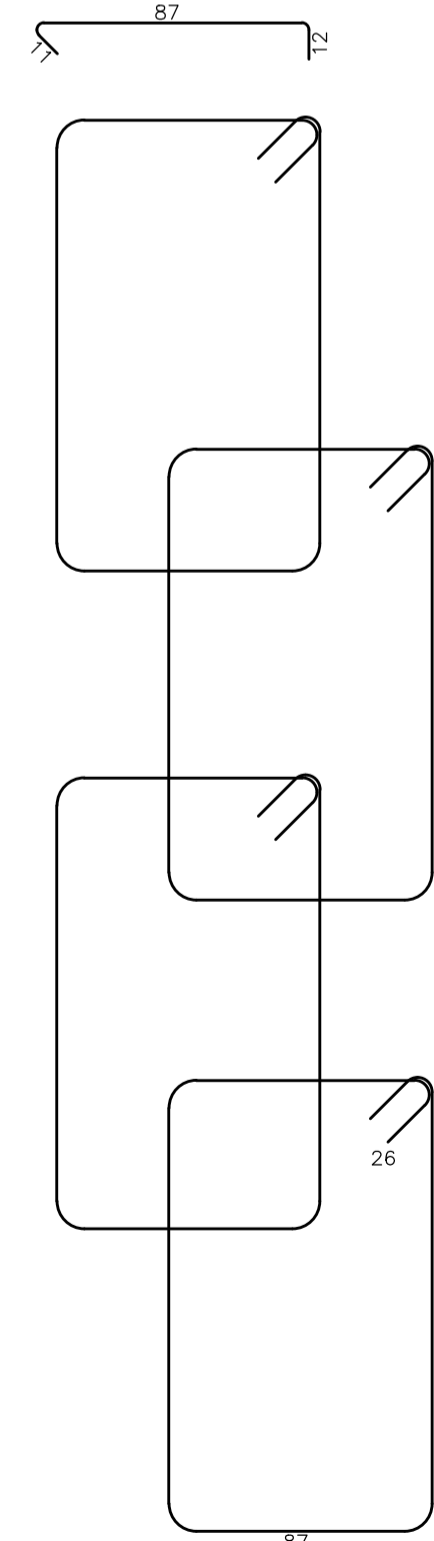
CODICE
 IN171E2ICLR09A2001

CARATTERISTICHE DEI MATERIALI

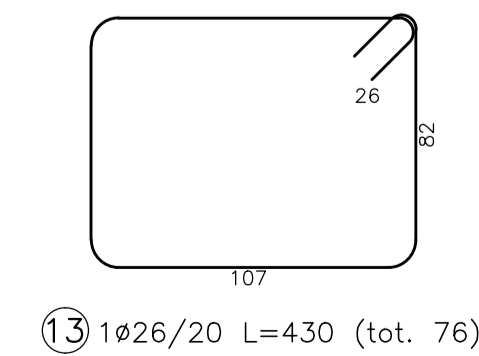
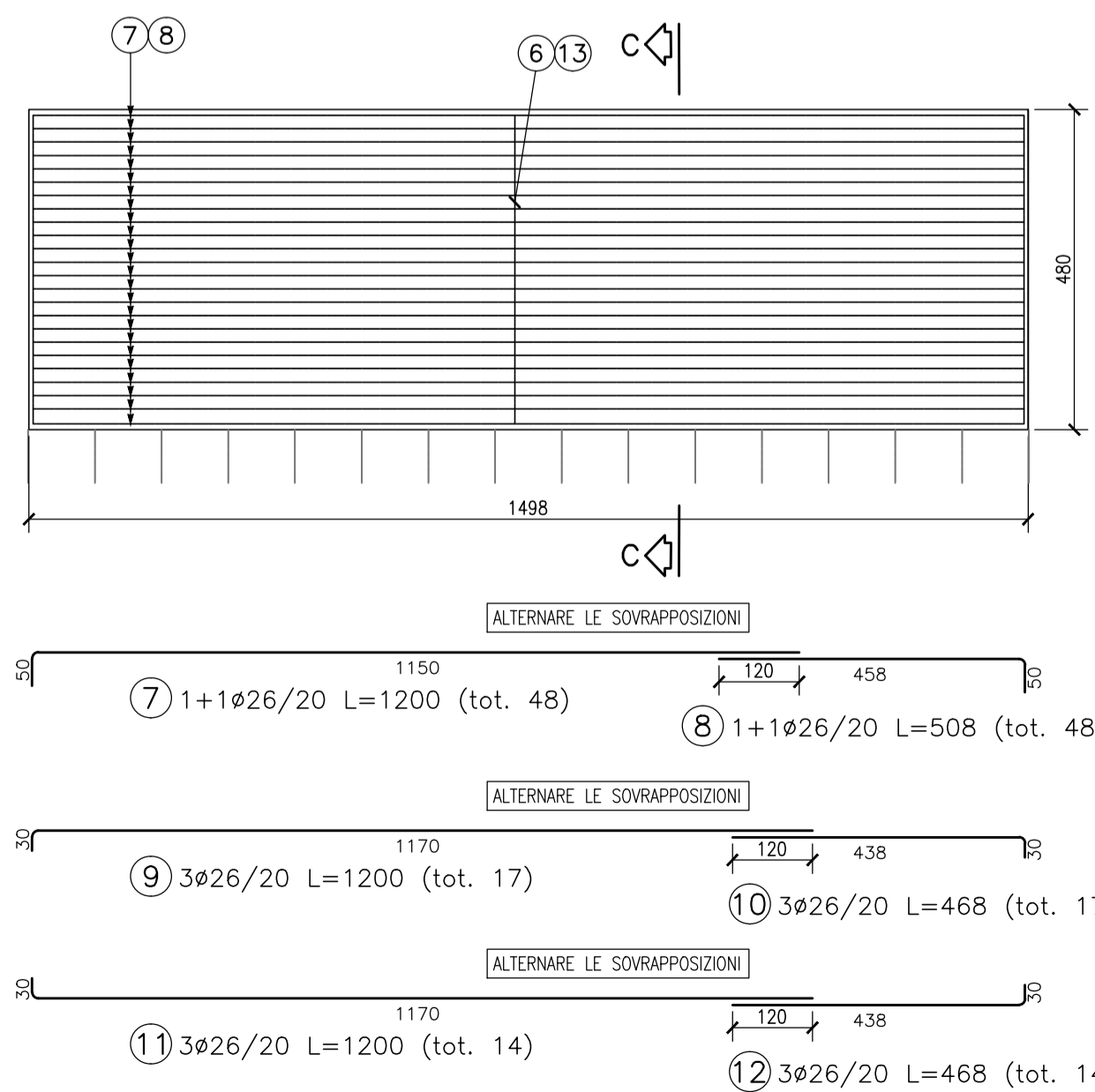
- PER LE CARATTERISTICHE DEI MATERIALI VEDI ELABORATO IN1711E14TRI08A0001

SEZIONE C-C
 scala 1:25

14 1 ϕ 16/40x40 L=110 (tot. 360)



CONCIO 1-2 RI08 - MURO MIT
 scala 1:100



6 1+1+1+1 ϕ 26/20 L=526 (tot. 304)

COMMITTENTE: **RFI RETE FERROVIARIA ITALIANA GRUPPO FERROVIE DELLO STATO**

ALTA Sorveglianza: **ITALFERR GRUPPO FERROVIE DELLO STATO**

GENERAL CONTRACTOR: **Consorzio Iricav Due**

INFRASTRUTTURE FERROVIARIE STRATEGICHE DEFINITE DALLA LEGGE OBIETTIVO N. 443/01
 LINEA A.V. /A.C. TORINO-VENEZIA Tratta VERONA-PADOVA
 Lotto funzionale Verona-Bivio Vicenza
 PROGETTO ESECUTIVO
 RILEVATI
 RILEVATO FERROVIARIO A.V. DAL KM 2+196,68 AL KM 2+538,00
 GENERALE
 Muro di mitigazione dal km 2+502,24 al km 2+532,05 - Armature

GENERAL CONTRACTOR: Consorzio Iricav Due
 DIRETTORE LAVORI: ing. Luca ZACCARIA
 Data: 31/03/2012

COMMESSA: IN17 L11 E12 BZ R108A2 002 A
 LOTTO: 11 FASE: E ENTE: BZ OPERA/DISCIPLINA: R108A2 PROG.: 002 REV.: A

Progettazione:
 Rev. Descrizione Redatto Data Verificato Data Approvato Data
 A EMISSIONE Ronchi 31/03/2012
 B
 C

Progetto cofinanziato dalla Unione Europea