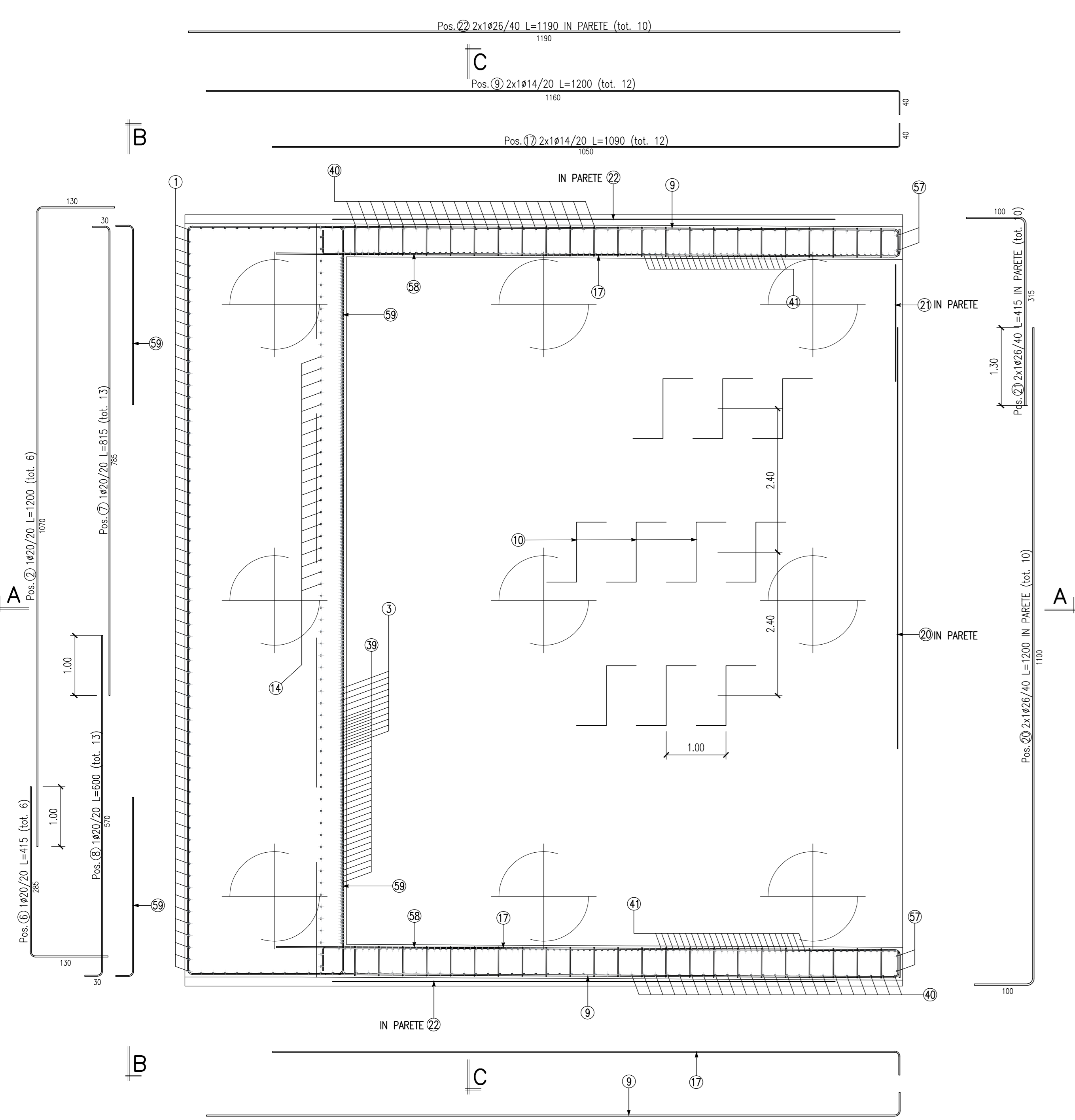
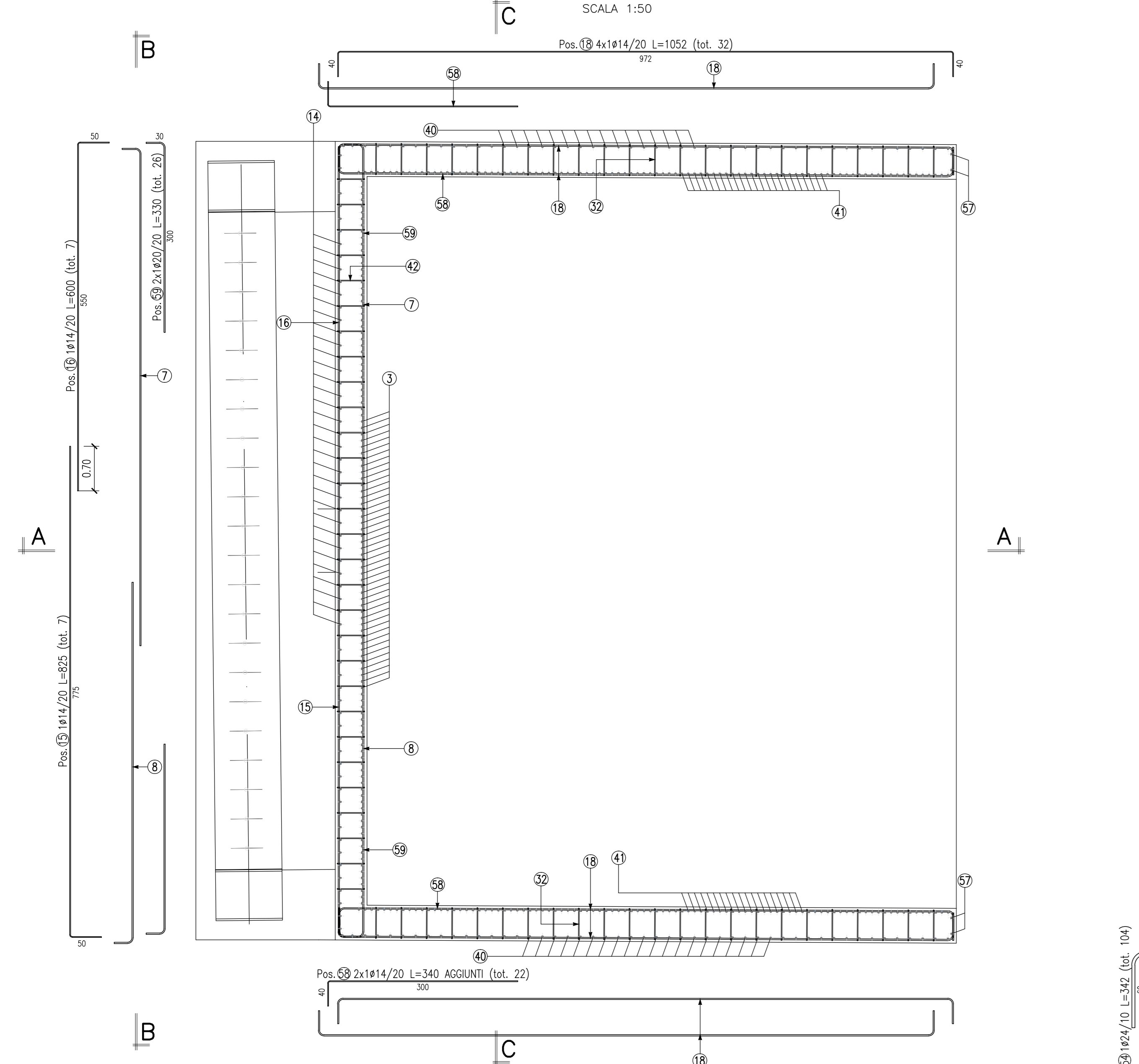


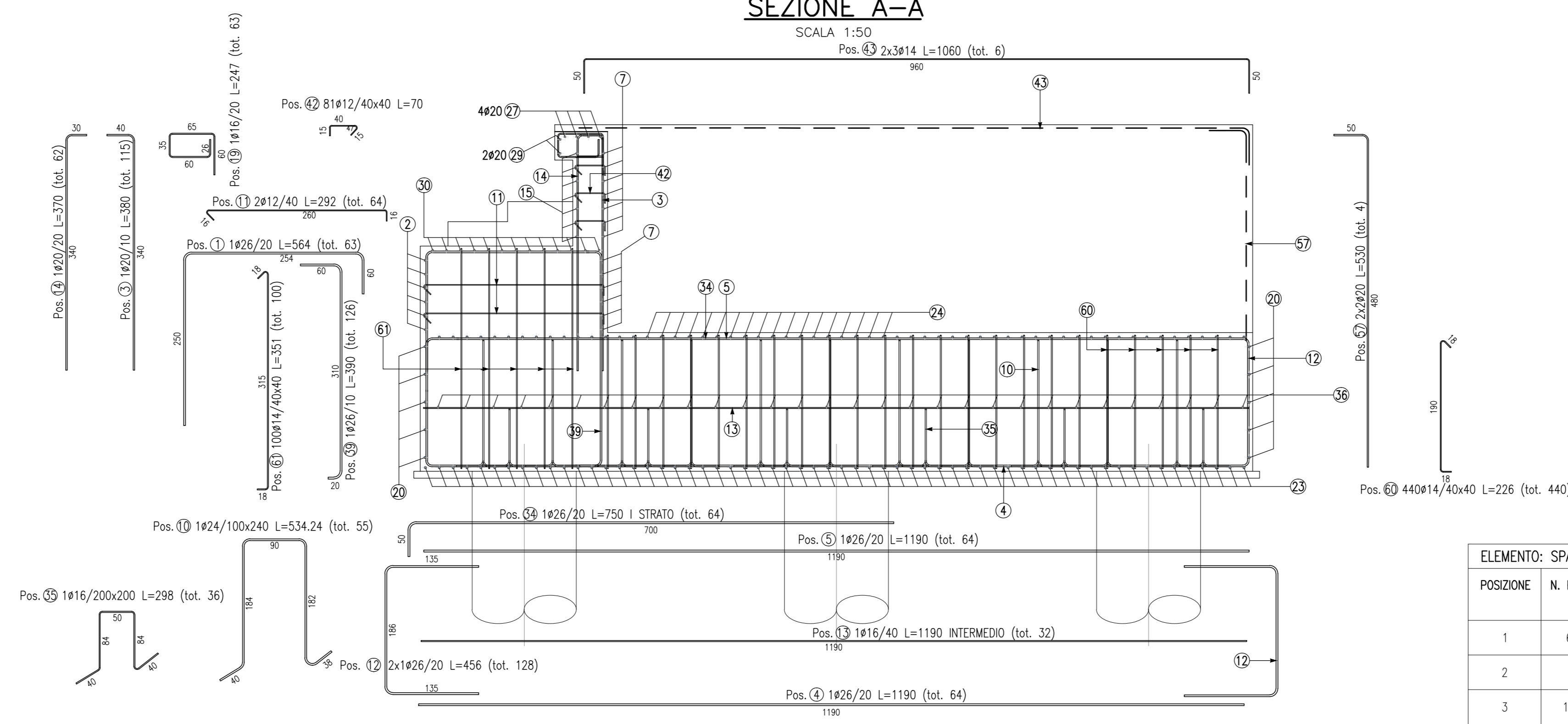
**SEZIONE ORIZZONTALE X-X**  
SCALA 1:50



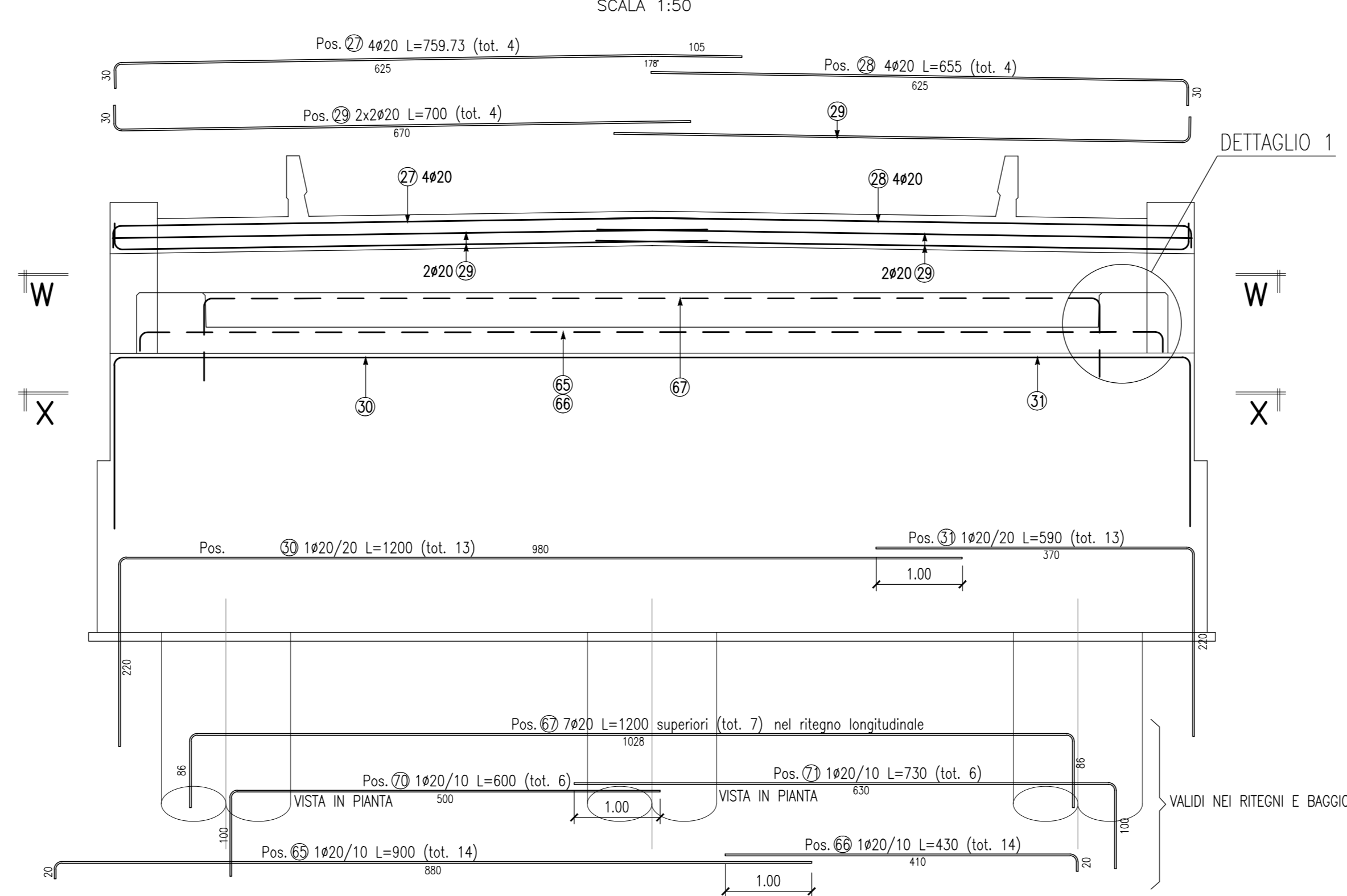
**SEZIONE ORIZZONTALE W-W**  
SCALA 1:50



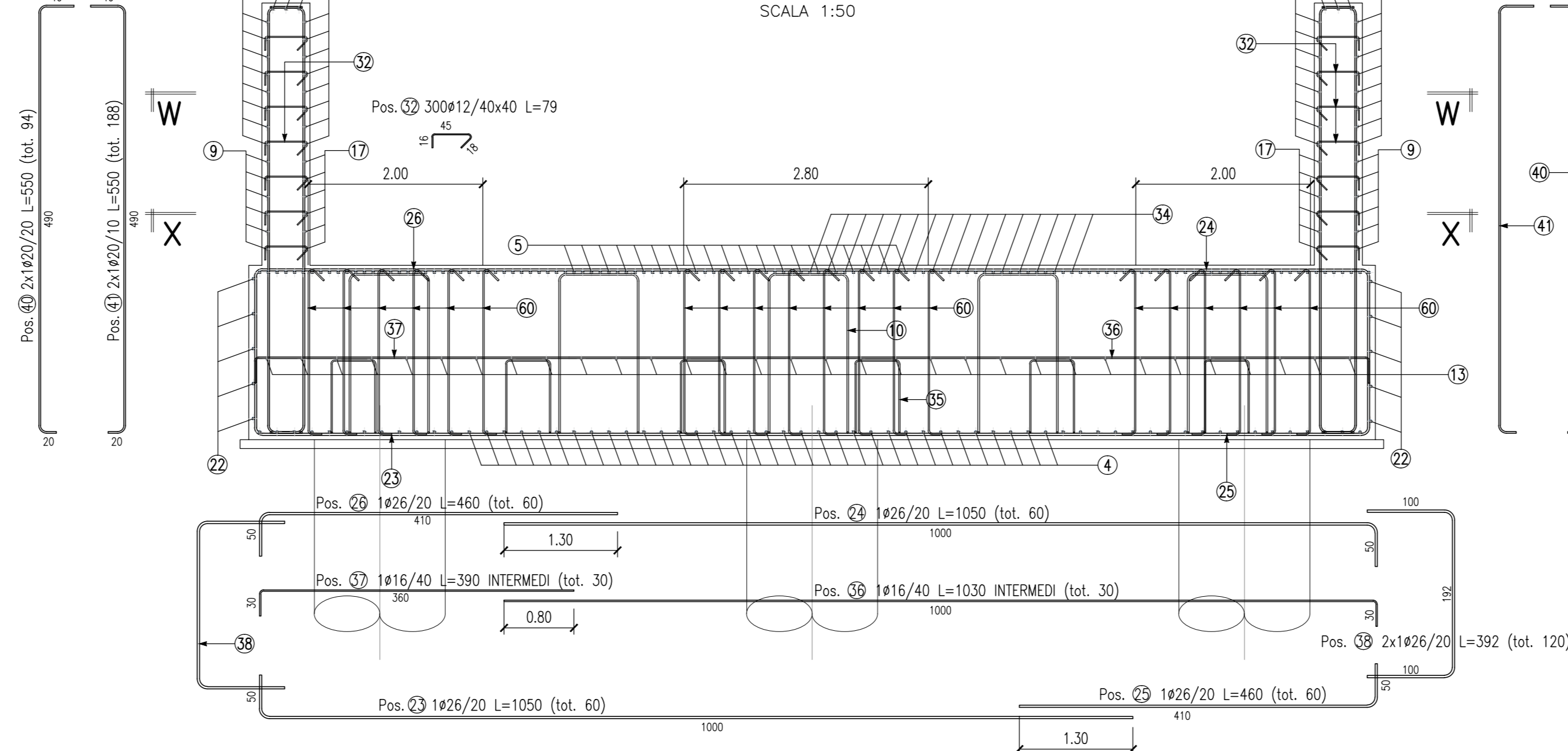
**SEZIONE A-A**  
SCALA 1:50



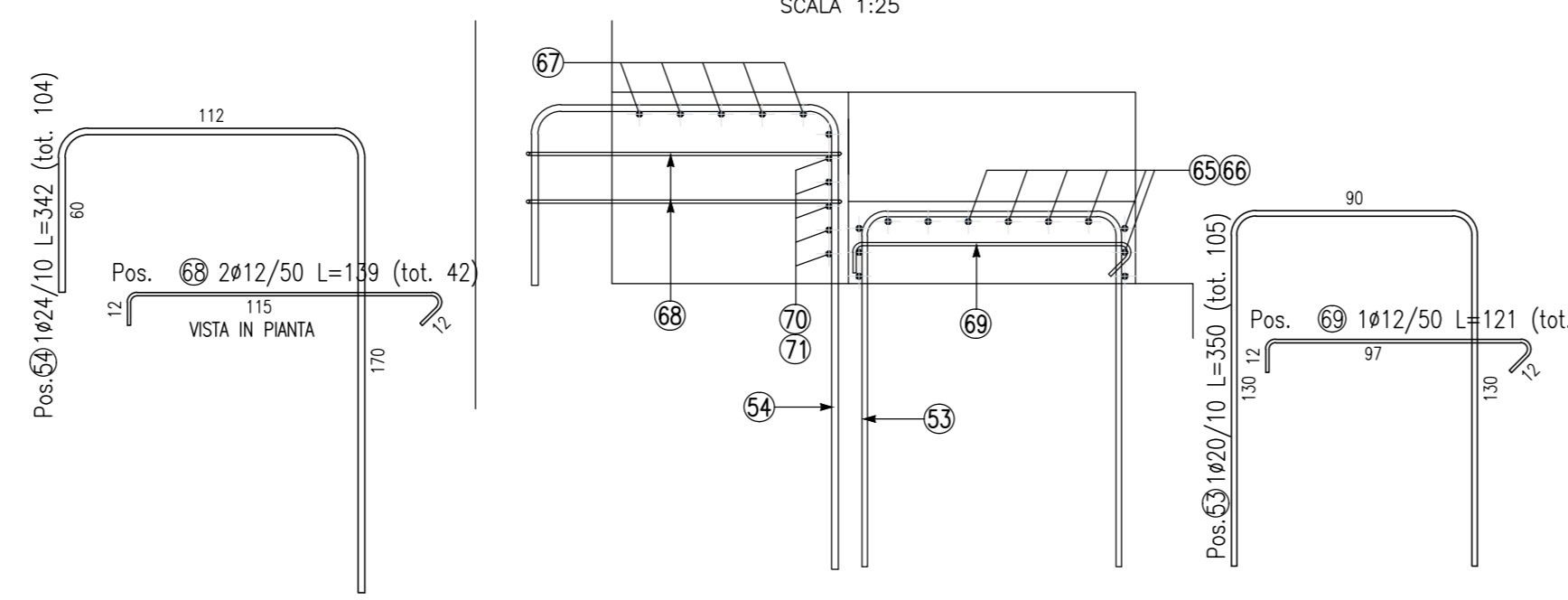
**VISTA B-B**  
SCALA 1:50



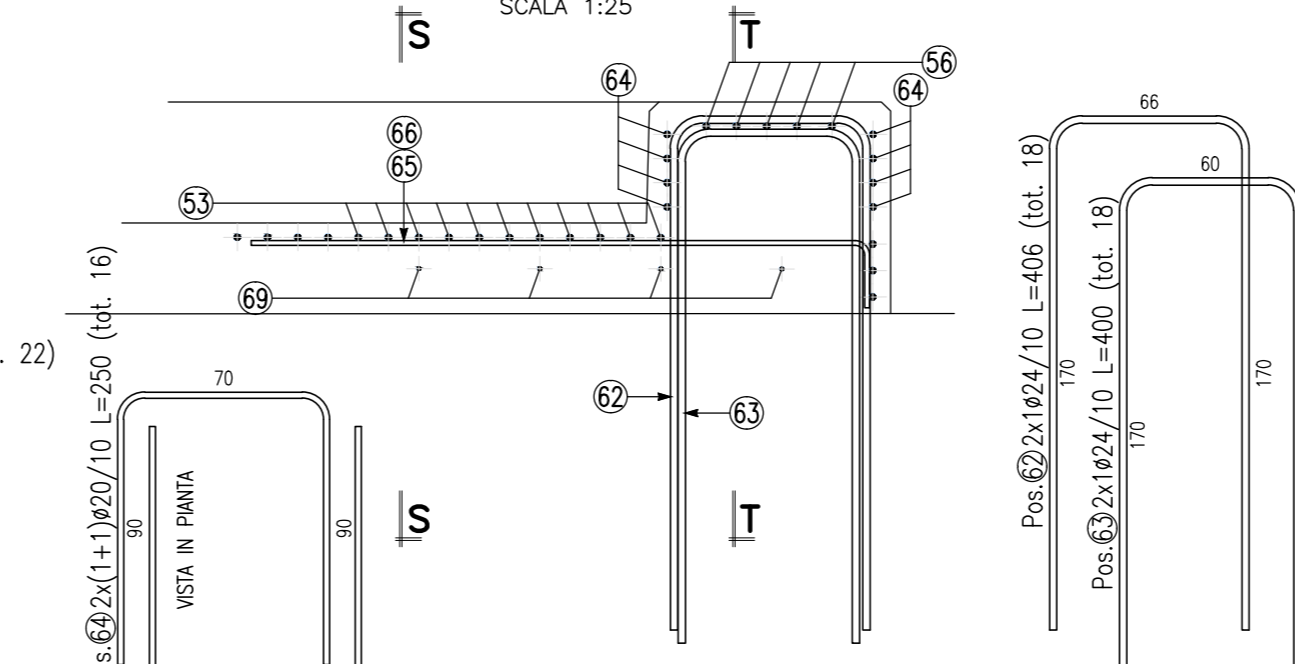
**SEZIONE C-C**  
SCALA 1:50



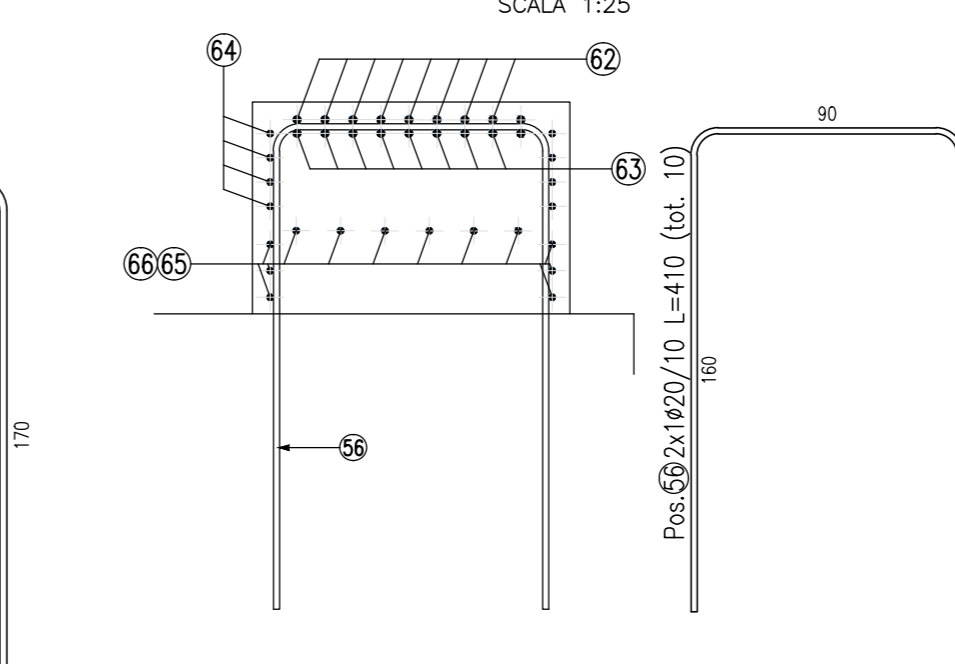
**SEZIONE S-S**  
SCALA 1:25



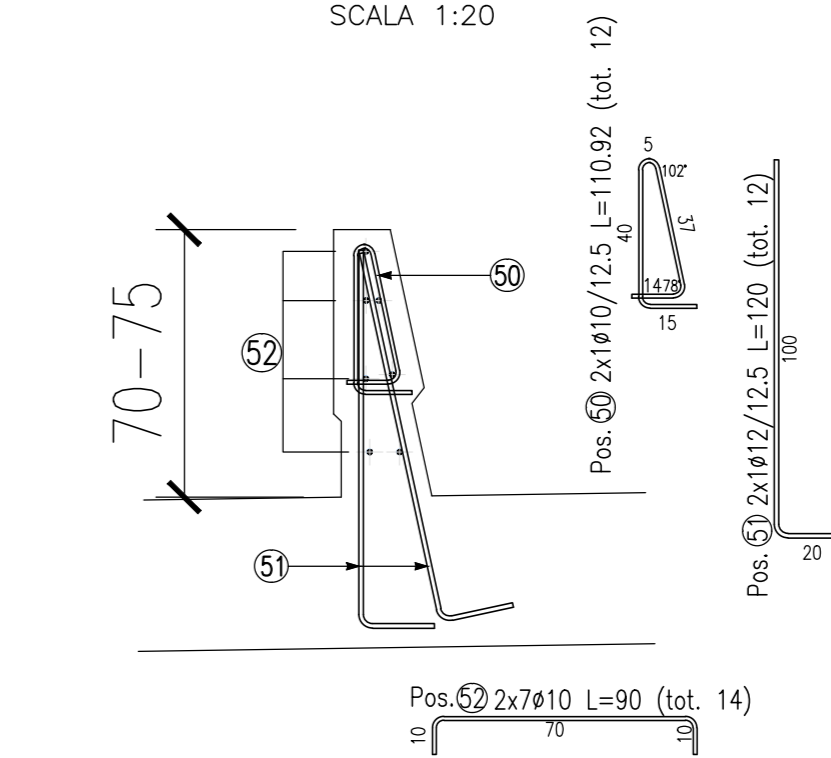
**DETTAGLIO 1**  
SCALA 1:25



**SEZIONE T-T**  
SCALA 1:25



**ARMATURA PARABALLAST**  
SCALA 1:20



ELEMENTO: SPALLA B				N.ELEMENTI: 1			
POSIZIONE	N. PEZZI	# [mm]	L [cm]	L TOT [m]	PESO [kg]	CODICE	SCHEMA PEGATURA (misure di filo esterno)
1	63	26	564	355	1480	252	[Diagram]
2	6	20	1200	72	178	111	[Diagram]
3	115	20	380	437	1078	111	[Diagram]
4	64	26	1190	762	3174	000	[Diagram]
5	64	26	1190	762	3174	000	[Diagram]
6	6	20	415	25	61	151	[Diagram]
7	13	20	815	106	261	151	[Diagram]
8	13	20	600	78	192	111	[Diagram]
9	12	14	1200	144	174	111	[Diagram]
10	55	24	534	284	1043	492	[Diagram]
11	64	12	292	187	166	252	[Diagram]
12	128	26	456	584	2433	212	[Diagram]
13	32	16	1190	381	601	000	[Diagram]
14	62	20	370	229	566	151	[Diagram]
15	7	14	825	58	70	151	[Diagram]
16	7	14	600	42	51	111	[Diagram]
17	12	14	1090	131	158	151	[Diagram]
18	32	14	1052	337	407	212	[Diagram]
19	63	16	247	156	245	454	[Diagram]
20	10	26	1200	120	500	111	[Diagram]
21	10	26	415	42	173	151	[Diagram]
22	10	26	1190	119	496	000	[Diagram]
23	60	26	1050	630	2626	111	[Diagram]
24	60	26	1050	630	2626	151	[Diagram]
25	60	26	460	276	1150	151	[Diagram]
26	60	26	460	276	1150	151	[Diagram]
27	4	20	760	30	75	252	[Diagram]
28	4	20	655	26	65	111	[Diagram]
29	4	20	700	28	69	111	[Diagram]
30	13	20	1200	156	385	111	[Diagram]
31	13	20	590	77	189	111	[Diagram]
32	300	12	79	237	210	252	[Diagram]
34	64	26	750	480	2001	151	[Diagram]
35	36	16	298	107	169	492	[Diagram]
36	30	16	1030	309	488	151	[Diagram]
37	30	16	390	117	185	151	[Diagram]
38	120	26	392	470	1961	252	[Diagram]
39	126	26	390	491	2048	212	[Diagram]
40	94	20	550	517	1275	252	[Diagram]
41	188	20	550	1034	2550	212	[Diagram]
42	81	12	70	57	50	252	[Diagram]
43	6	14	1060	64	77	212	[Diagram]
50	12	10	111	13	8	454	[Diagram]
51	12	12	120	14	13	111	[Diagram]
52	14	10	90	13	8	212	[Diagram]
57	4	20	530	21	52	111	[Diagram]
58	22	14	340	75	90	111	[Diagram]
59	26	20	330	86	212	151	[Diagram]
60	440	14	226	994	1200	252	[Diagram]
61	100	14	351	351	423	292	[Diagram]
PESO TOTALE:					38036		

ELEMENTO: BAGGIOLI E RITEGGI				N.ELEMENTI: 1			
POSIZIONE	N. PEZZI	# [mm]	L [cm]	L TOT [m]	PESO [kg]	CODICE	SCHEMA PEGATURA (misure di filo esterno)
53	105	20	350	368	906	252	[Diagram]
54	104	24	342	356	1263	252	[Diagram]
56	10	20	410	41	101	252	[Diagram]
62	18	24	406	73	260	252	[Diagram]
63	18	24	400	72	256	252	[Diagram]
64	16	20	250	40	99	252	[Diagram]
65	14	20	900	126	311	111	[Diagram]
66	14	20	430	60	148	111	[Diagram]
67	7	20	1200	84	207	212	[Diagram]
68	42	12	139	58	52	252	[Diagram]
69	22	12	121	27	24	252	[Diagram]
70	6	20	600	36	89	111	[Diagram]
71	6	20	730	44	108	111	[Diagram]
PESO TOTALE:					3824		

Per note e materiali si rimanda all'elaborato IN1710E12TVI0000001

**COMMITTENTE:** **ALTA SOVRIGLIANZA:** **GENERAL CONTRACTOR:**

**INFRASTRUTTURE FERROVIARIE STRATEGICHE DEFINITE DALLA LEGGE OBIETTIVO N. 443/01**  
**LINEA A.V. / A.C. TORINO-VENEZIA** Tratta VERONA-PADOVA  
**Lotto funzionale Verona-Bivio Vicenza**  
**PROGETTO ESECUTIVO**  
VI - PONTI E VIADOTTI  
SCAVALCO FONTE DELLE MONACHE DAL KM 1+315,00 AL KM 1+337,00  
SPALLE

Spalla A - Armatura

PROGETTISTA	VERBA	INGEGNERIA	IRICIV DUE	DIRETTORE LAVORI	SCALA			
REDAZIONE	VERBA	INGEGNERIA	IRICIV DUE	VERBA	VERBA			
COMMESSA	LOTTO FASE ENTE TIPO DOC. OPERA/DISCIPLINA	PROGR.	REV.	FOGLIO				
IN1710	E12	VI	1/19/03	A				
VISTO CONSORZIO IRICIV DUE								
Progettazione:								
Rev.	Descrizione	Esadmo	Data	Verificata	Data	Approvata	Data	IL PROGETTISTA
A	DEFINIZIONE		01/03/03		01/03/03		01/03/03	
B								
C								
Cod. 837357001								
CUP: J11E11000000009								
File: 01710E12TVI0000001.DWG								
Cod. origine: 0000								

Scala di plan: **TUTTI I DIRITTI DEL PRESENTE DOCUMENTO SONO RISERVATI. LA PRODUZIONE ANCHE PARZIALE È VIETATA.**