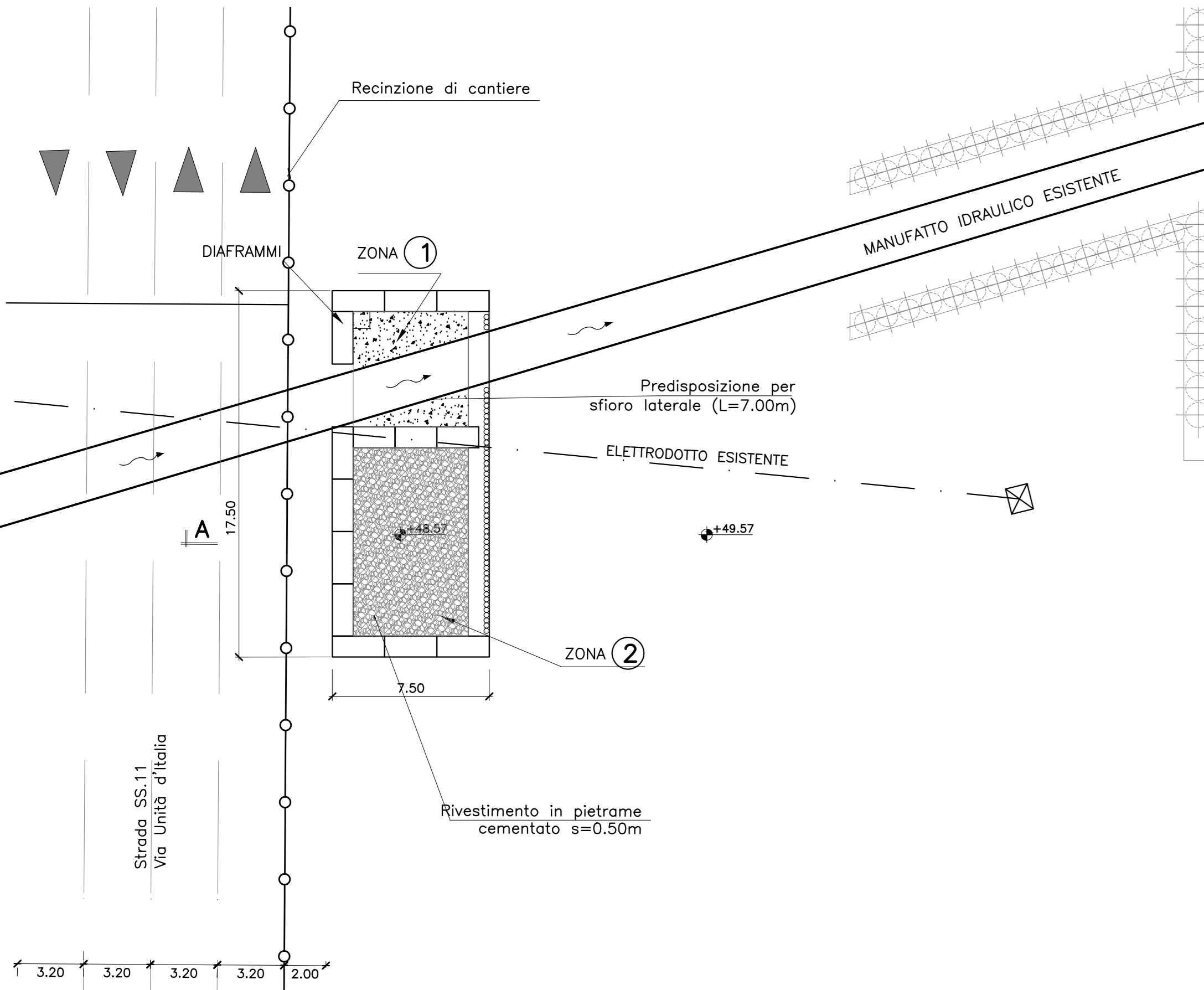
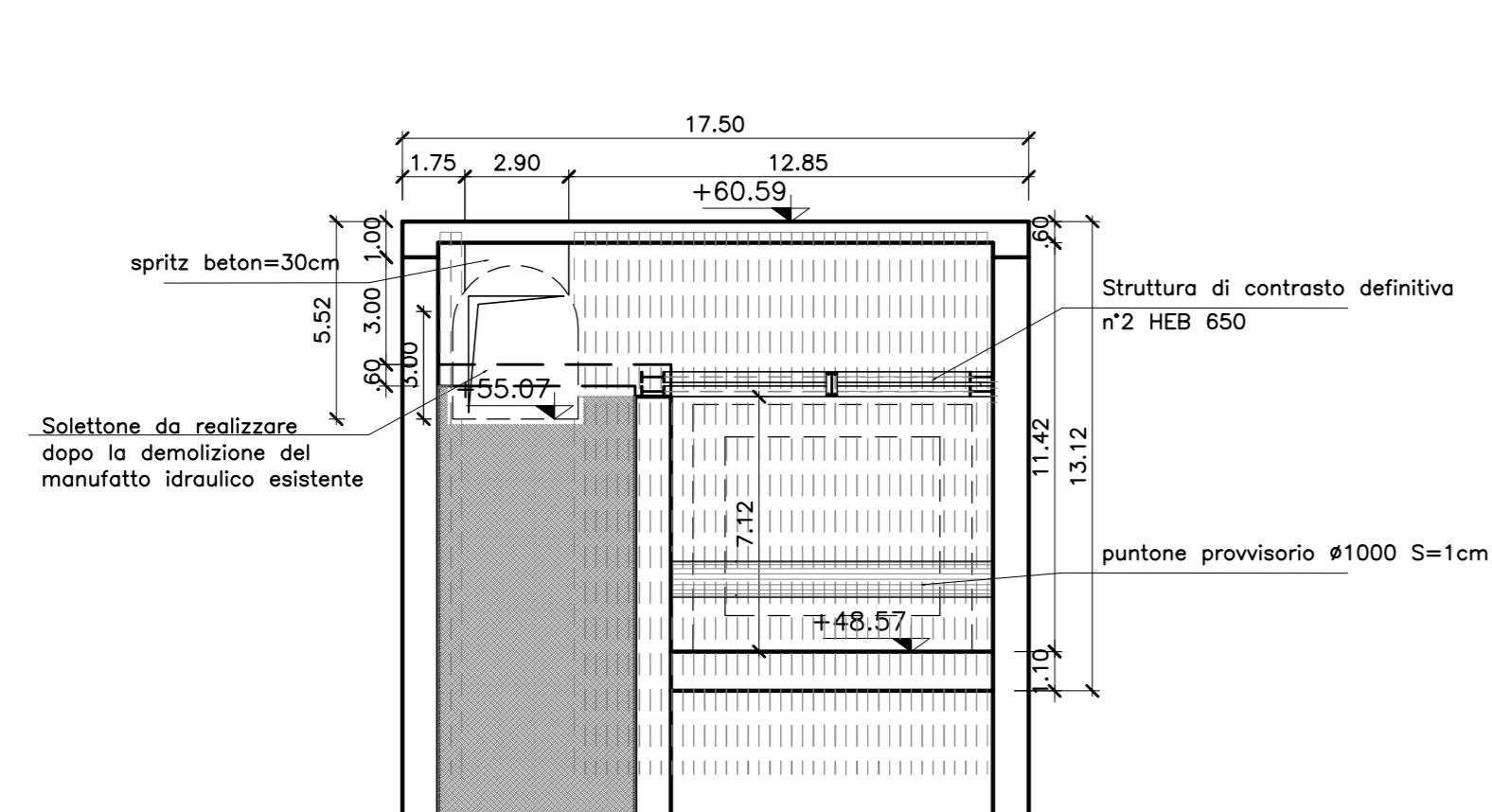


FASI 1 2 3 4 5 6



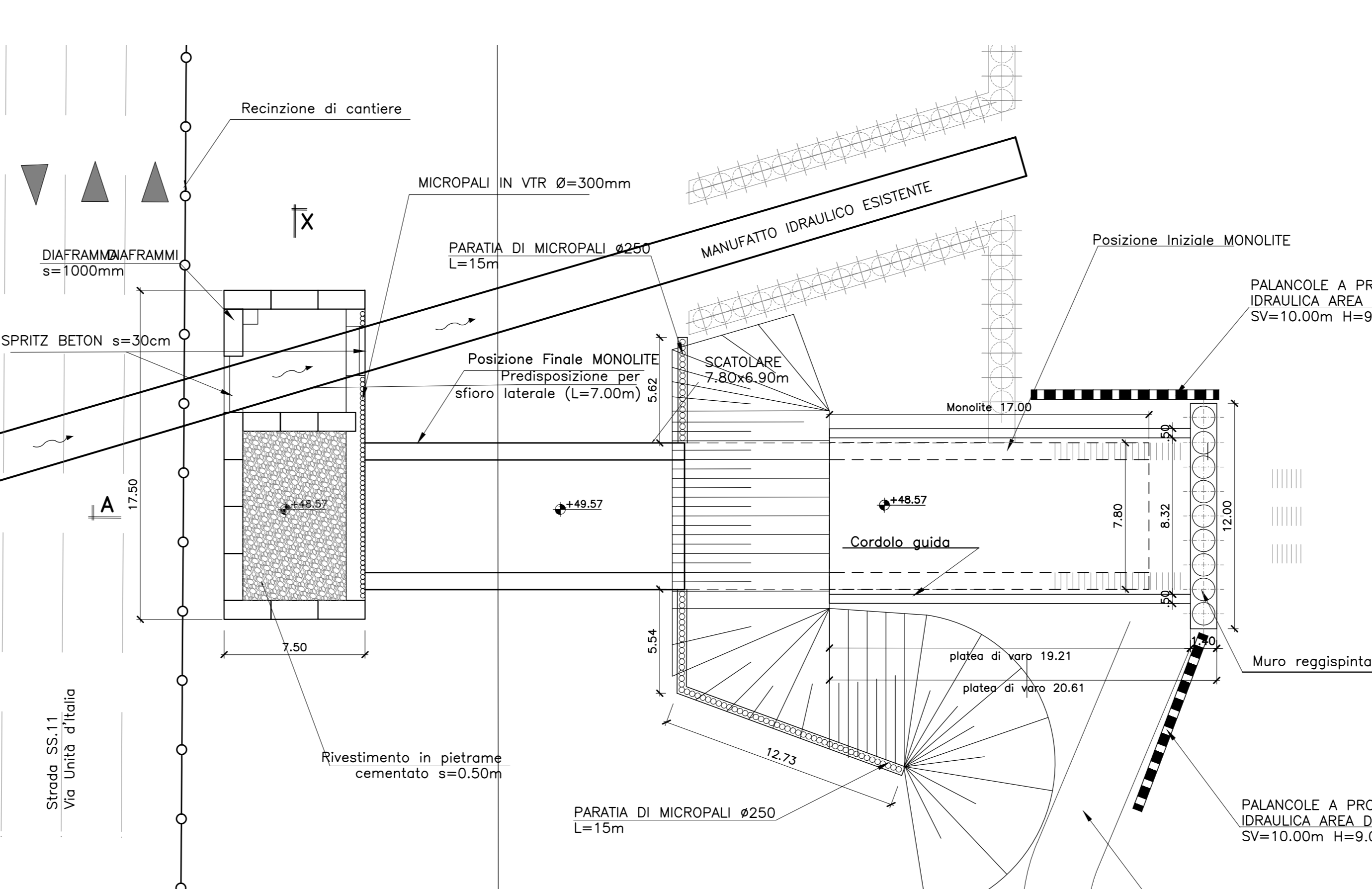
SEZIONE X-X 7 8 9 10 11



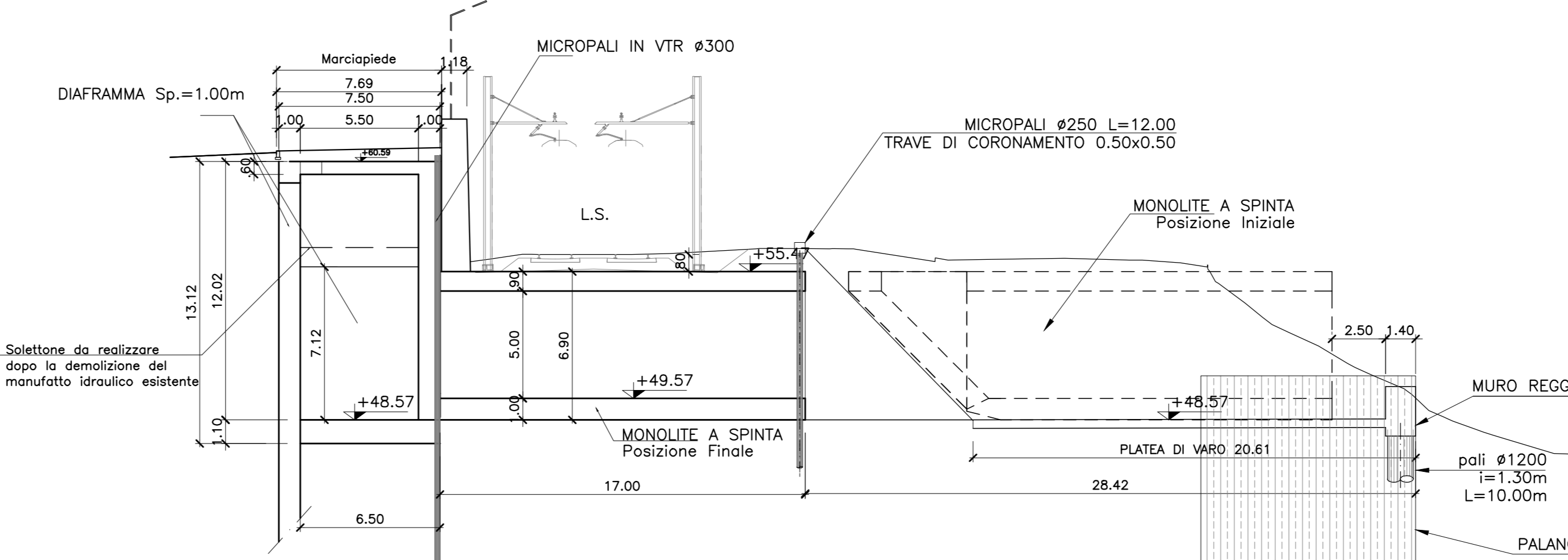
INCIDENZA ACCIAIO :

PALI #1200	125Kg/m <sup>3</sup>
MURO REGGISPINTA	100Kg/m <sup>3</sup>

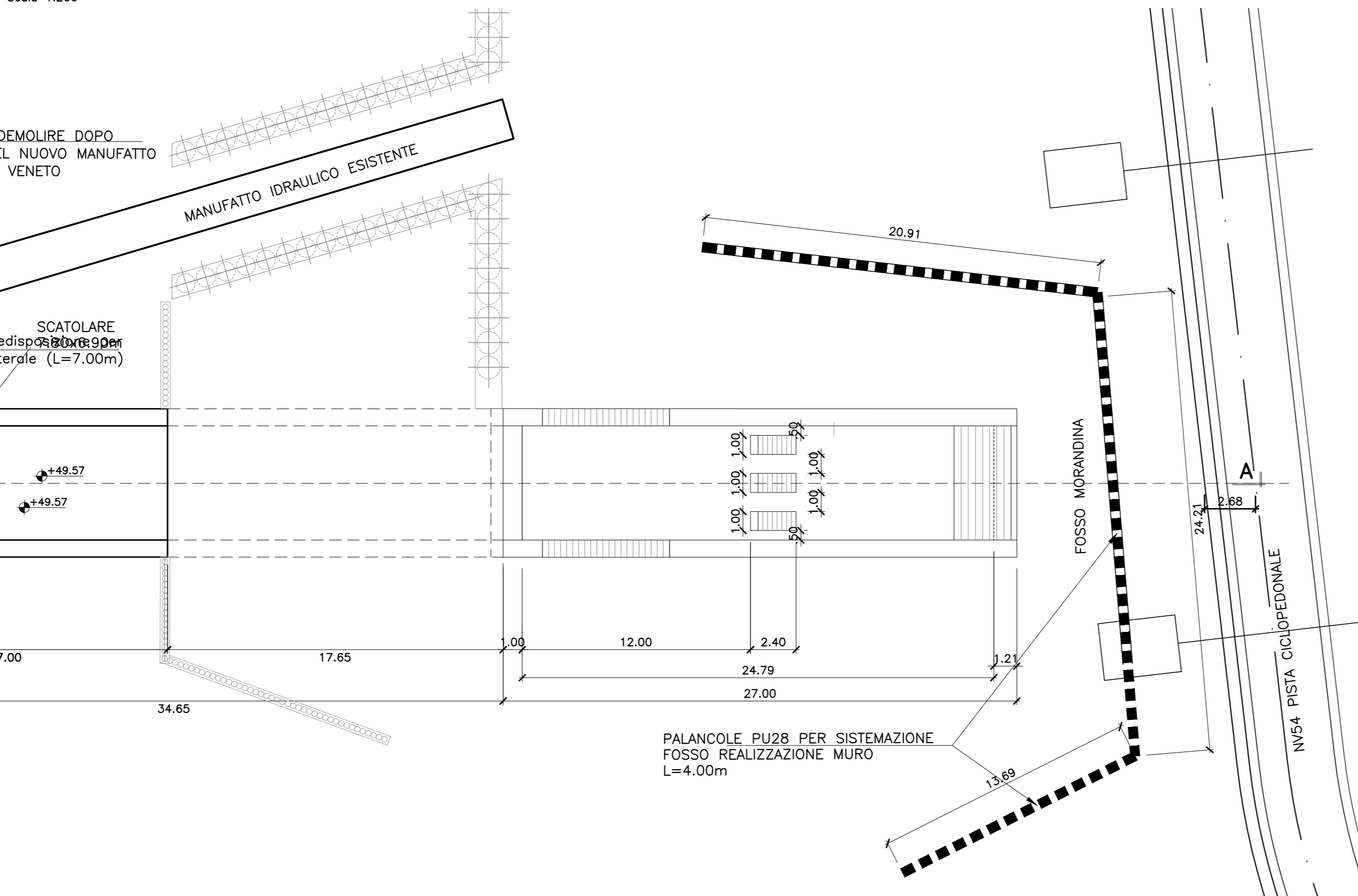
FASI 7 8 9 10 11



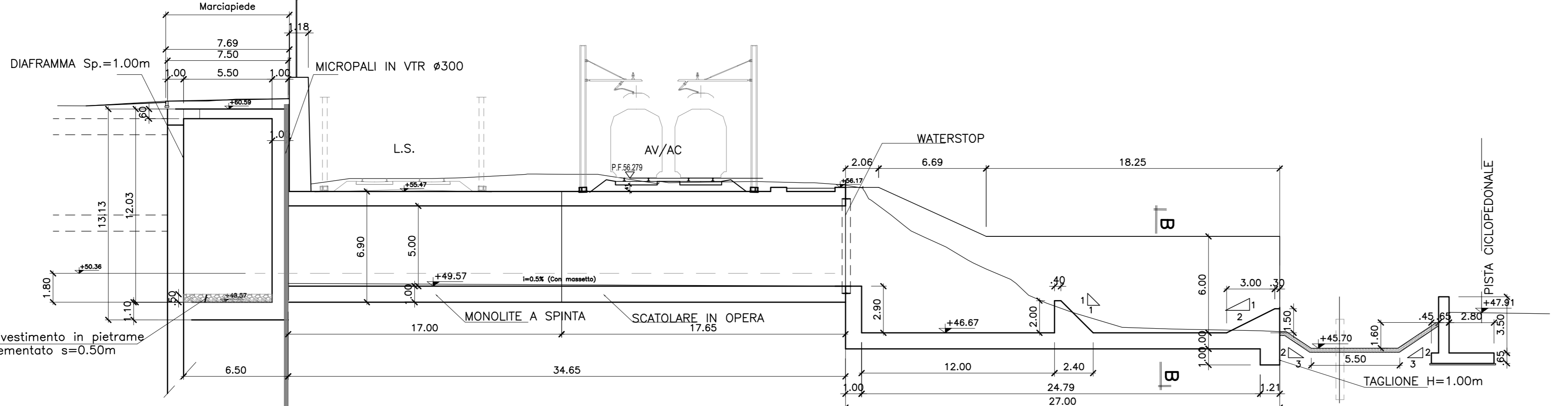
SEZIONE A-A 7 8 9 10 11



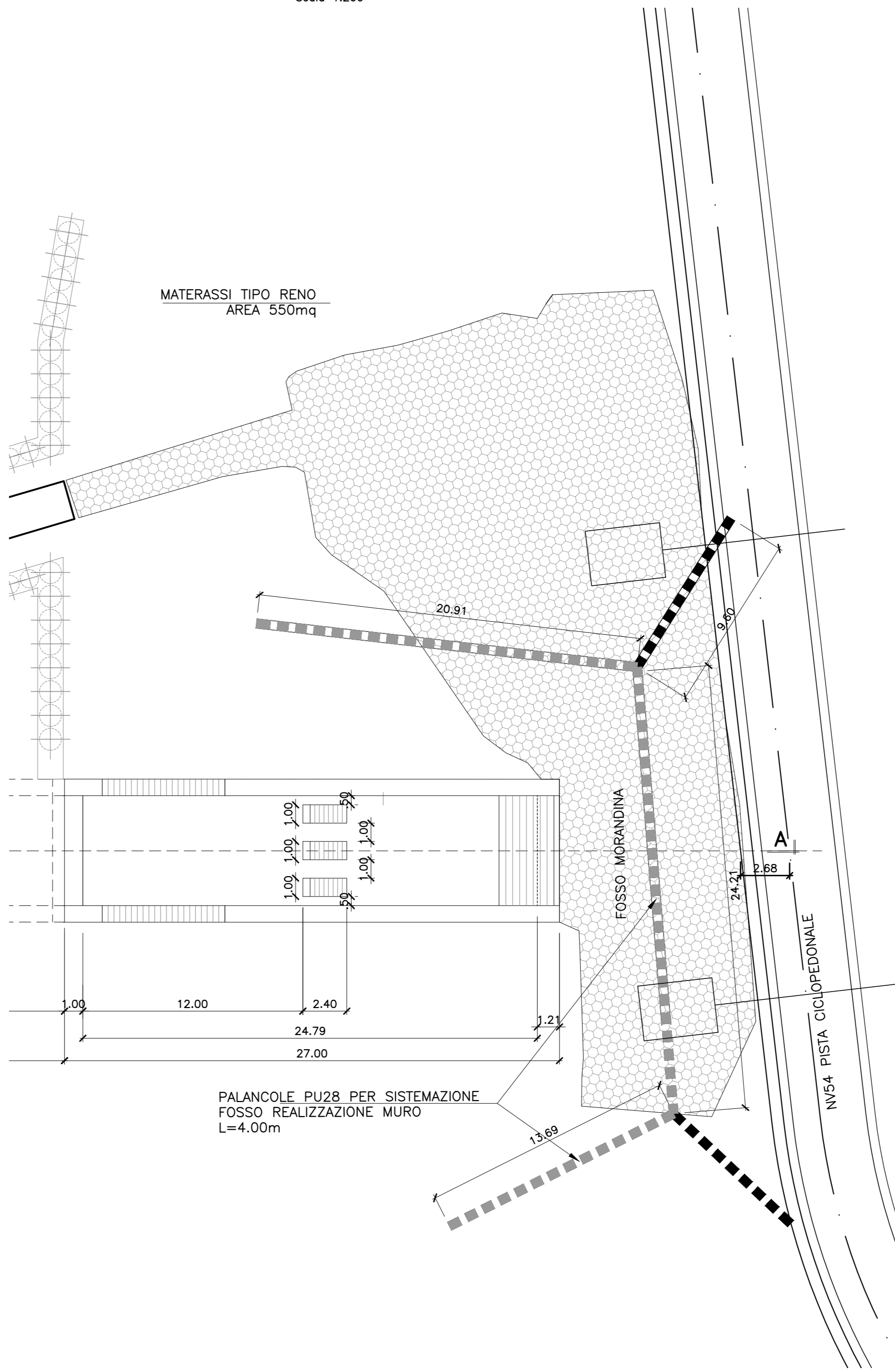
FASI 12 13 14



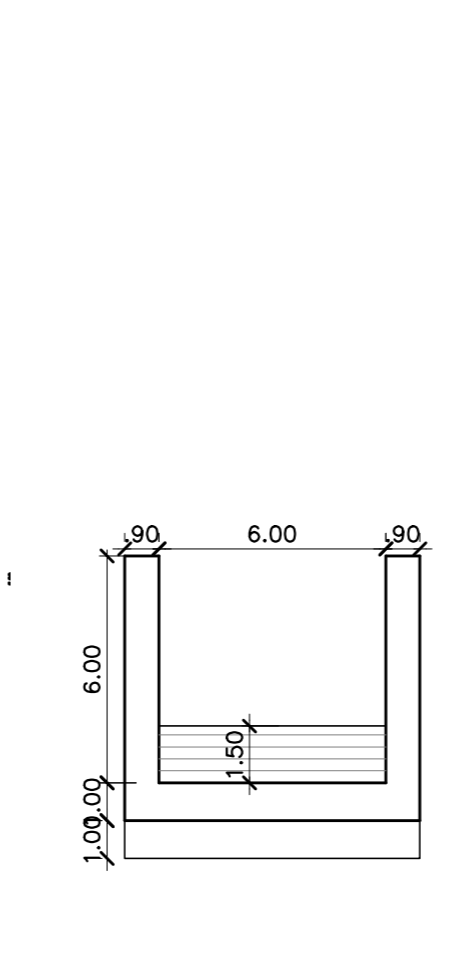
SEZIONE A-A 12 13 14



FASE 14



SEZIONE B-B



FASI COSTRUTTIVE

- 1) Sistemazione viabilità provvisoria ed installazione del cantiere;
- 2) Spostamento elettrodotto. Smontaggio barriere antirumore in sommità al muro esistente;
- 3) Costruzione dei diaframmi e dei micropali, rispettando l'ingombro del manufatto idraulico esistente;
- 4) Scavo per fasi fino a quota fondazione del muro di sostegno (Zona 2) esistente a confine con la L.S. e contemporanea realizzazione di opere provvisorie di sostegno del terreno attorno al manufatto idraulico esistente, posa in opera di spritz beton sulla parete di scavo nel tratto privo di diaframma e micropali;
- 5) Getto di parete di solidarizzazione in c.a. s=70cm legata ai micropali ed al paramento posteriore del muro esistente con adeguati sistemi di cucitura;
- 6) Messa in opera di strutture di contrasto definitive a -5m;
- 7) Realizzazione del cantiere spingitubo (sostegno binari, platea di varo e muro reggispingita, paratia micropali a difesa del manufatto idraulico esistente), infissione palancole PU28 a protezione del fosso morandina costruzione e varo del monolite;
- 8) Spinta del monolite fino alla paratia di micropali con demolizione fondazione muro esistente, costruzione dello scotolare 7.80x6.90 lato valle e delle opere di sbocco;
- 9) Demolizione muro reggispingita;
- 10) Prosecuzione scavo (Zona 2) fino al fondo pozzo con realizzazione di puntoni provvisori Ø1000 in acciaio a -10.00m;
- 11) Getto del solettone di fondo del pozzo e completamento della parete contro i micropali rispettando la zona interessata dal monolite;
- 12) Smontaggio sistema di ancoraggio provvisorio a -10.00m;
- 13) Demolizione micropali zona nuovo scotolare e getti di completamento dell'estremità del monolite lato pozzo;
- 14) Infissione palancole PU28 lungo il fosso Morandina e sistemazione dello stesso con materassi tipo Reno e realizzazione muro di sostegno lato strada esistente;
- 15) Montaggio delle barriere antirumore e ripristino elettrodotto.

COMMITTENTE: **RFI** RETE FERROVIARIA ITALIANA GRUPPO FERROVIE DELLO STATO

ALTA SORVEGLIANZA: **ITALFER** GRUPPO FERROVIE DELLO STATO

GENERAL CONTRACTOR: **Consorzio Irico-IV Due**

INFRASTRUTTURE FERROVIARIE STRATEGICHE DEFINITE DALLA LEGGE OBIETTIVO N. 443/01  
 LINEA A.V./A.C. TORINO-VENEZIA Tratto VERONA-PADOVA  
 Lotto funzionale Verona-Bivio Vicenza

PROGETTO ESECUTIVO  
 INTERFERENZE IDRAULICHE ED OPERE IDRAULICHE  
 TOMBINO SCOTOLARE BYPASS VALPANTENA AL KM 0+751,35  
 GENERALE

Tombino Dim. 6,00x5,00 al km 0+751,35 - Fasi costruttive

IRIGRATORE: **IRICIV DUE** (Consorzio Irico-IV Due)  
 DIRETTORE LAVORI: **Ing. Luca ZACCARIA**  
 SCALA: **1:200**

CONFESSIONE: **111** LOTTO: **E 12** FASE: **D9** OPERA/DISCIPLINA: **1101100** PROG. REV. FOGLIO: **001**

Progettazione: **Consorzio Irico-IV Due**

Progetto cofinanziato dalla Unione Europea