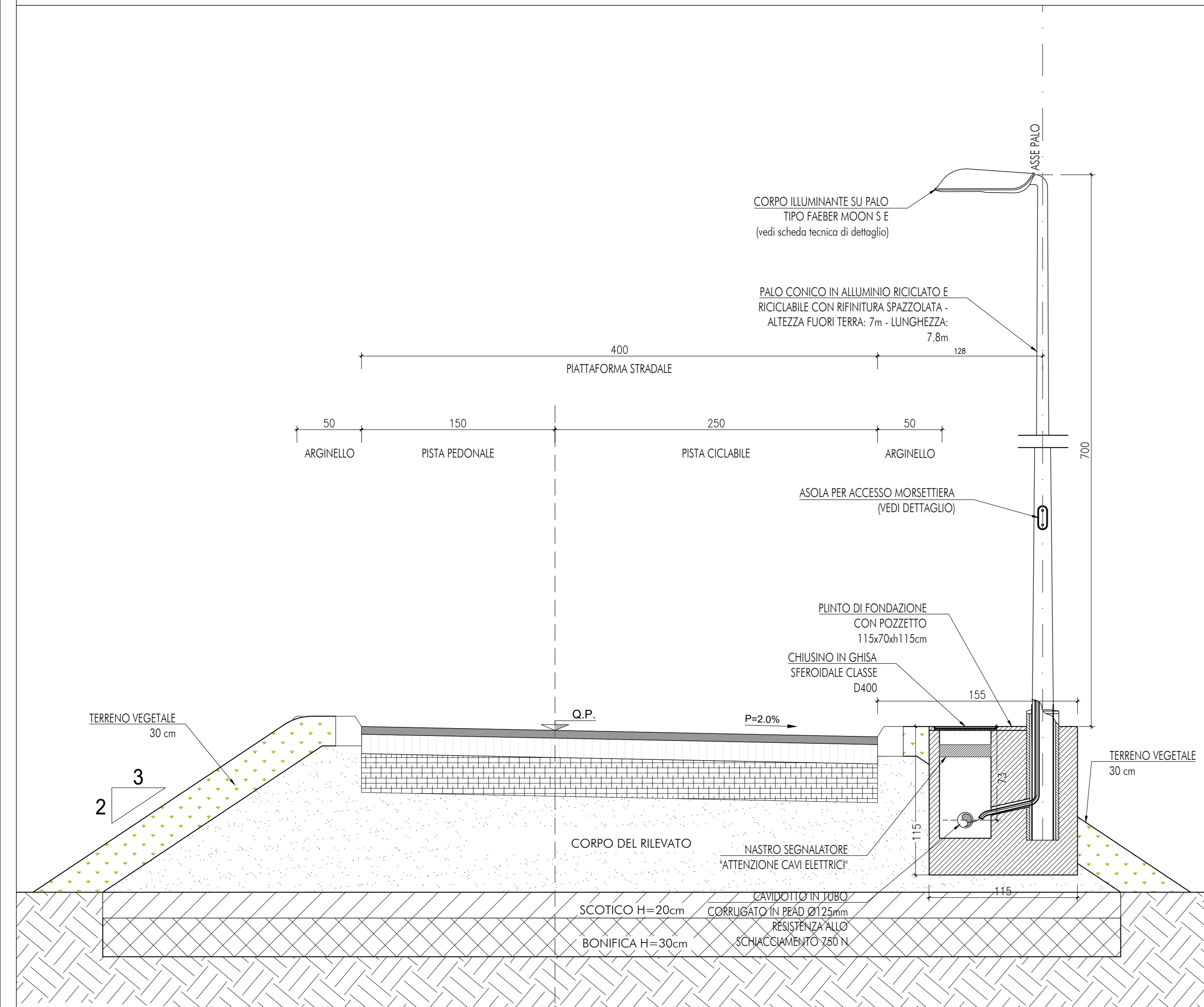


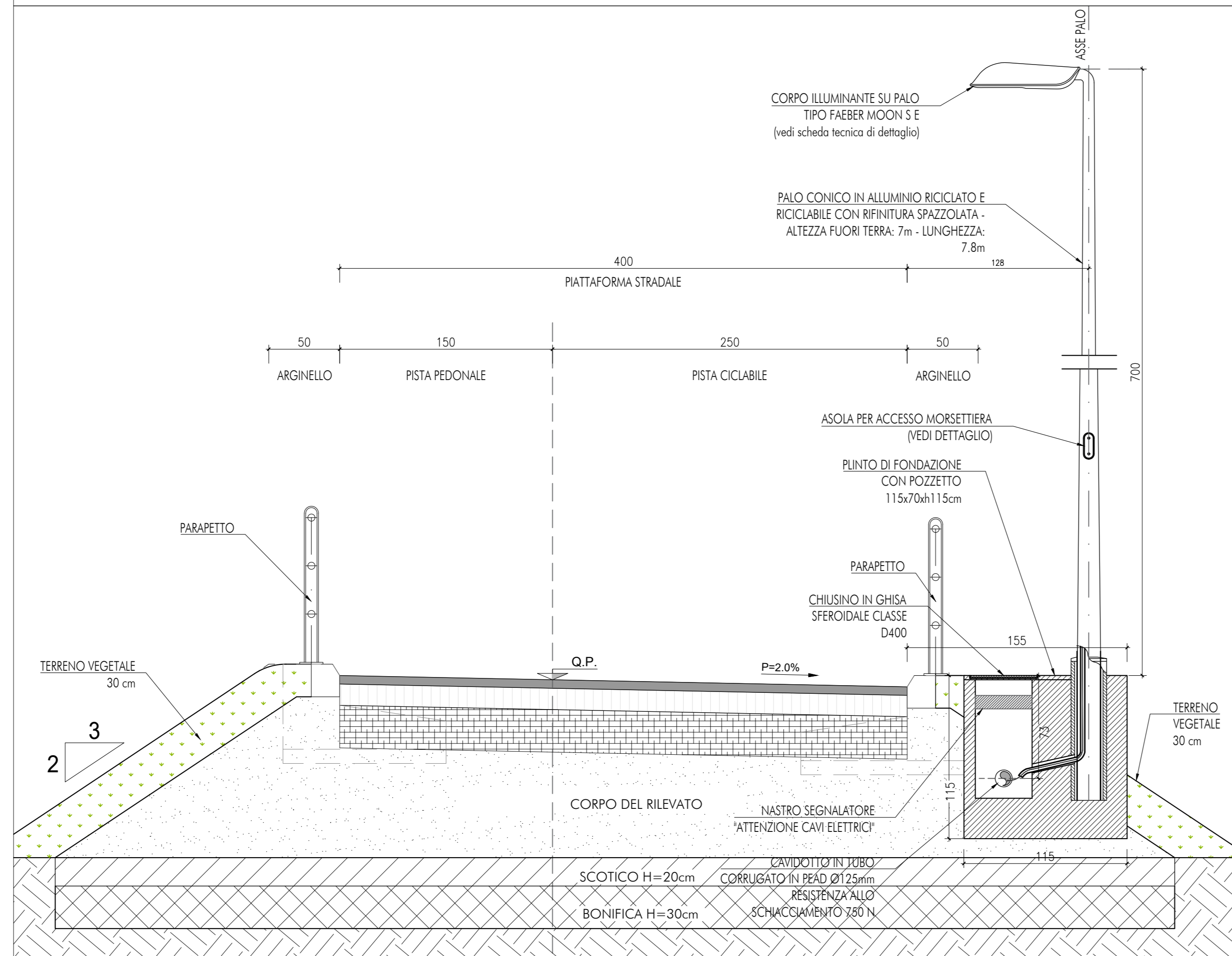
SEZ. TIPO IN RILEVATO DETT. ILLUMINAZIONE SINGOLA ARMATURA SU PALO
SENZA BARRIERA DI SICUREZZA scala 1:25

PERCORSO CICLOPEDONALE



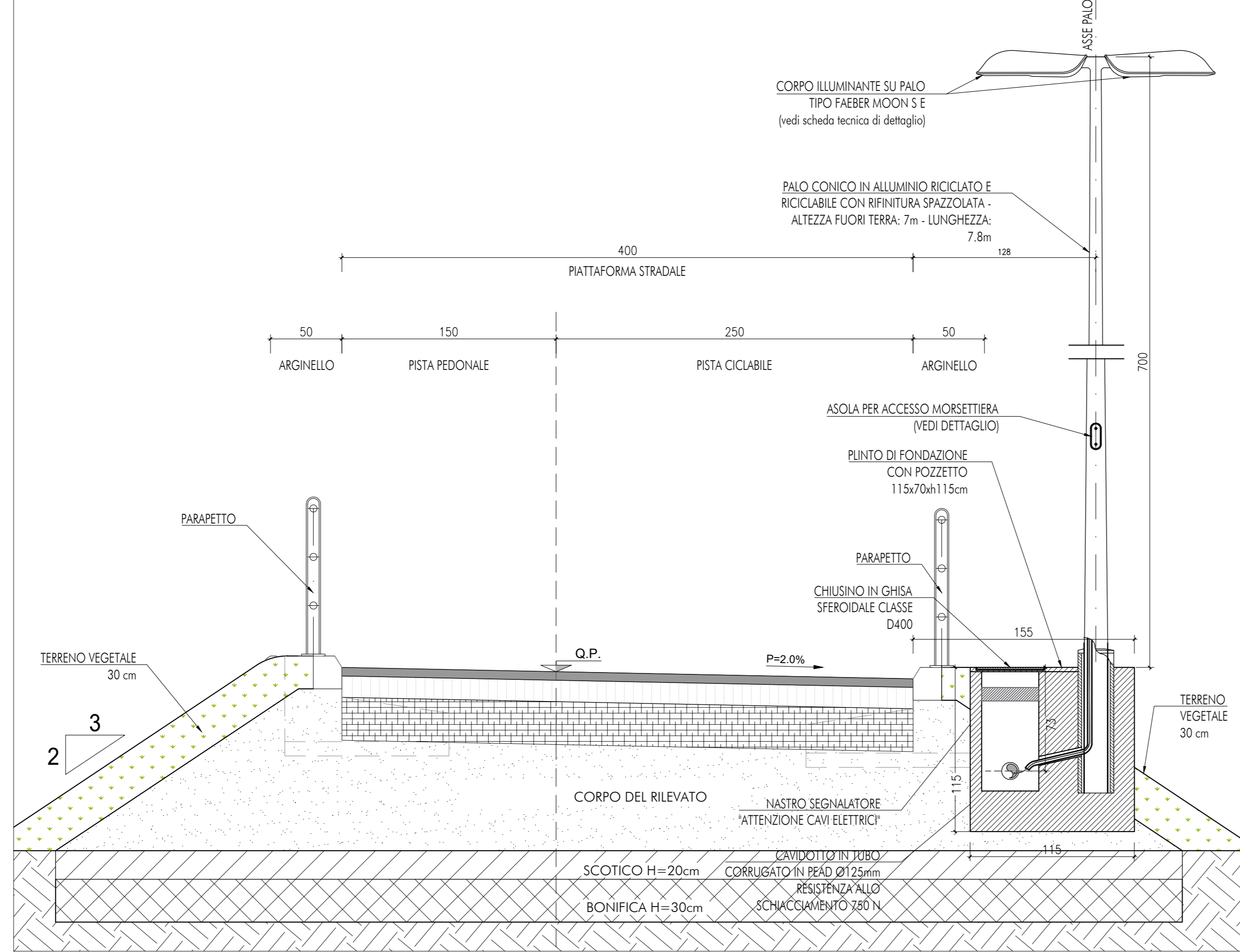
SEZ. TIPO IN RILEVATO DETT. ILLUMINAZIONE SINGOLA ARMATURA SU PALO
CON BARRIERA DI SICUREZZA scala 1:25

PERCORSO CICLOPEDONALE

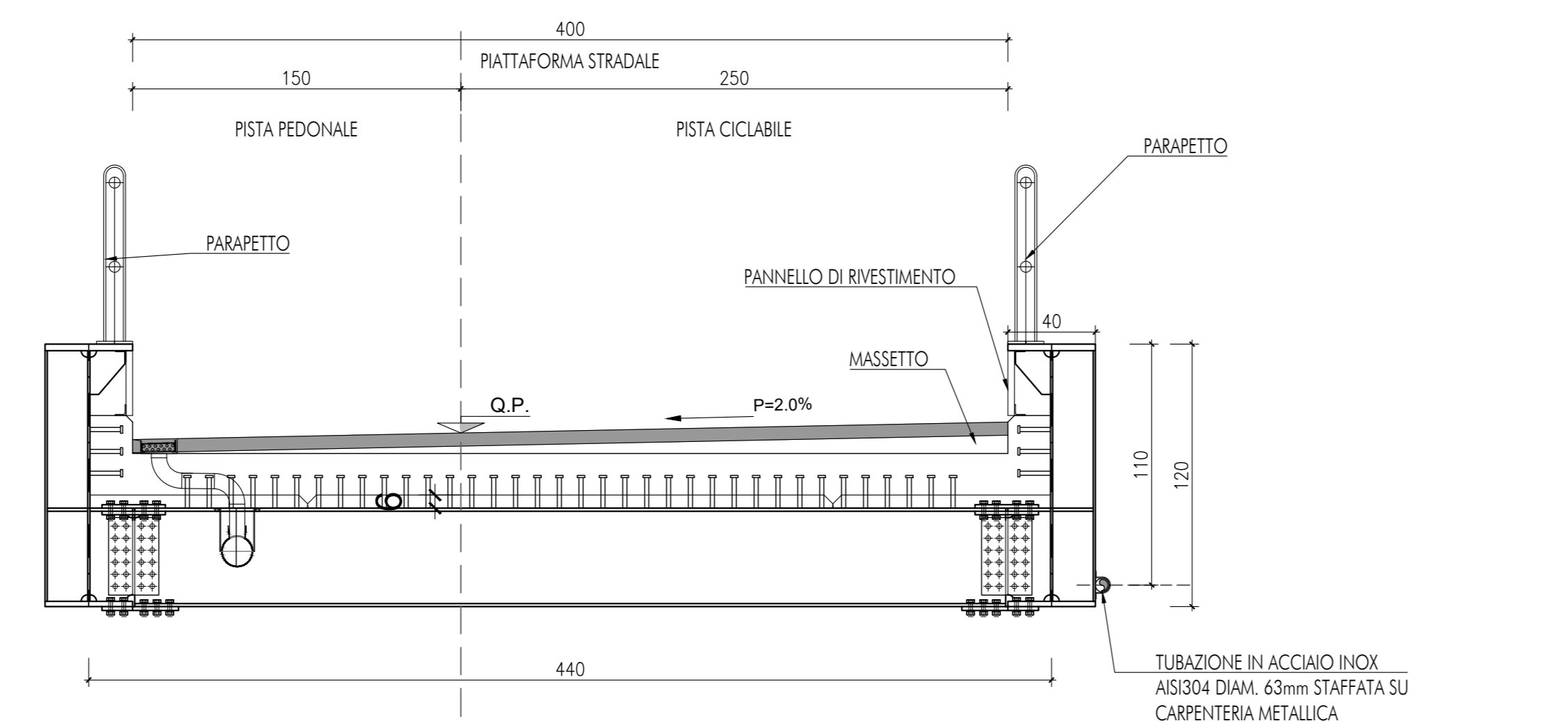


SEZ. TIPO IN RILEVATO DETT. ILLUMINAZIONE DOPPIA ARMATURA SU PALO
CON BARRIERA DI SICUREZZA scala 1:25

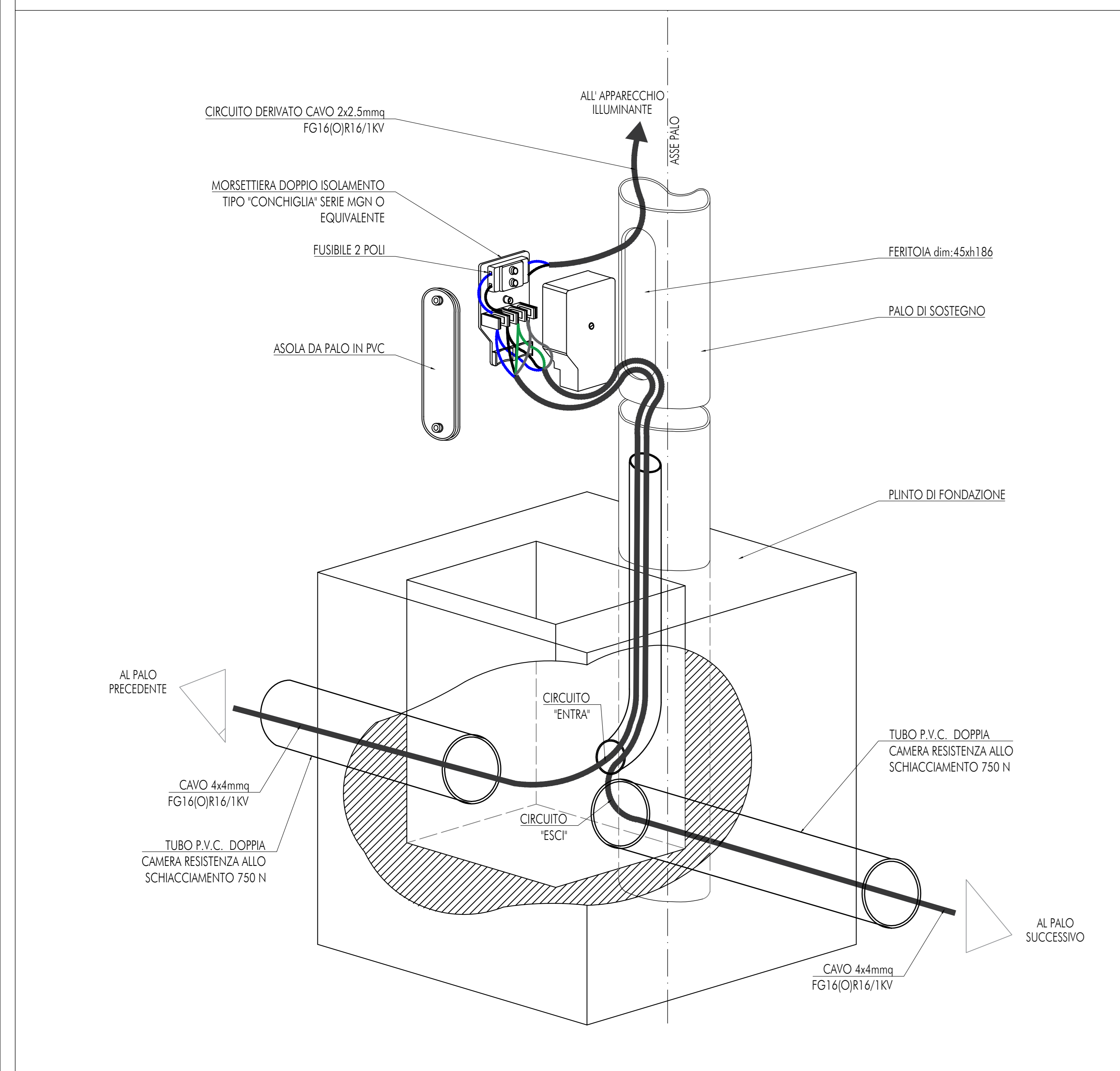
PERCORSO CICLOPEDONALE



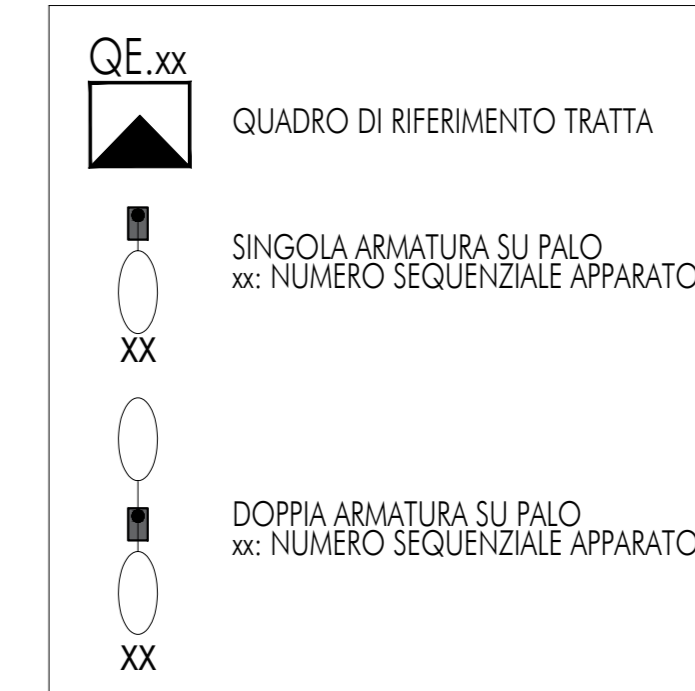
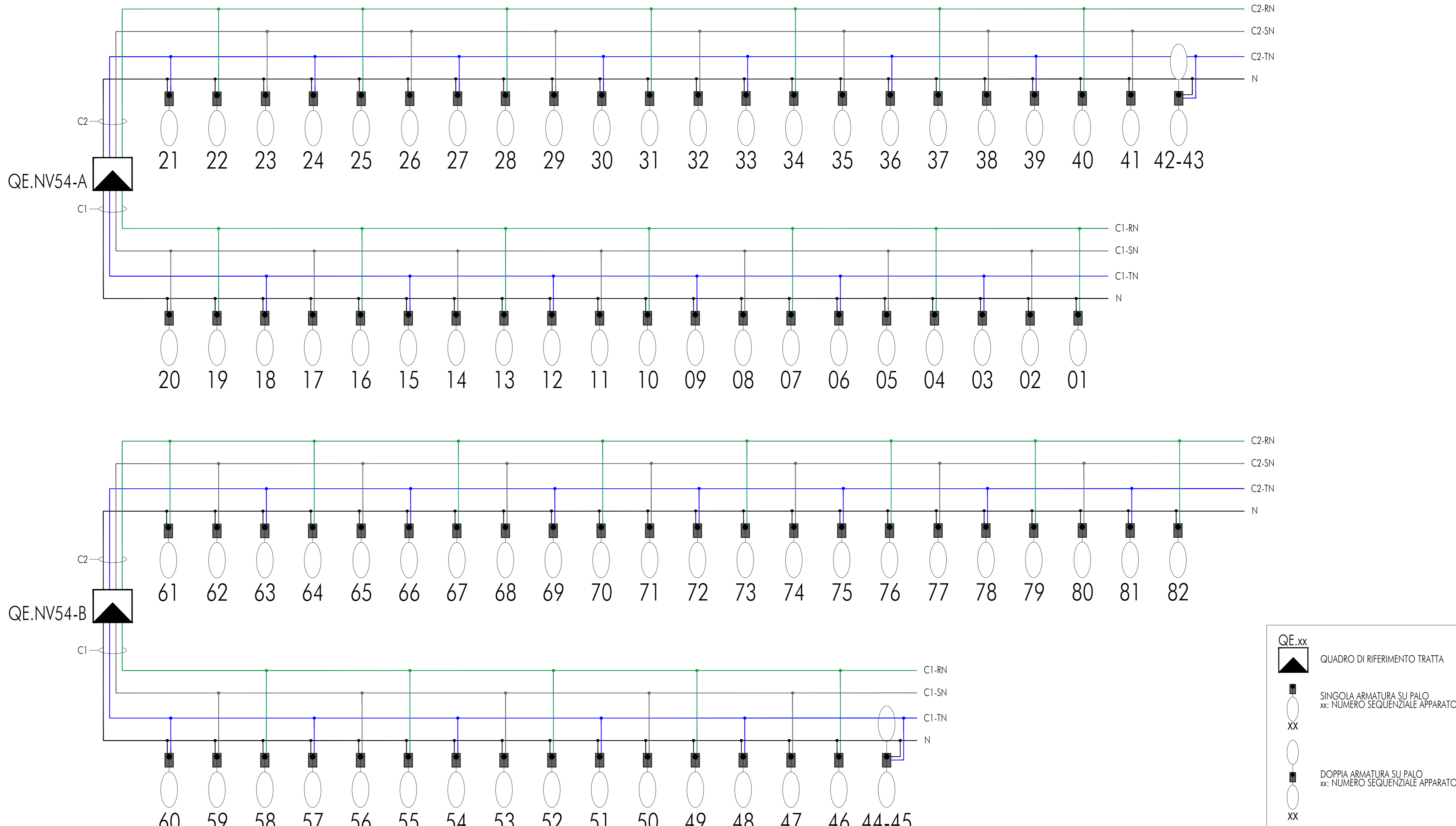
SEZ. TIPO PASSAGGIO CAVI SU CARPENTERIA METALLICA
scala 1:25



PARTICOLARE TIPOLOGICO DERIVAZIONE SU POZZETTO PALO ILLUMINAZIONE



SCHEMA COLLEGAMENTI ELETTRICI APPARECCHI ILLUMINANTI



SCHEDA TECNICA APPARECCHIO ILLUMINANTE

APPARECCHIO ILLUMINANTE SU PALO TIPO FAEBER MOON S E



POTENZA: 39 W
mA max: 500
N° LED: 12

Lm: 5050
Kelvin: 4000
CRI: 70

IP66
CLASSE II

CORPO: Corpo e coperchio in pressofusione di alluminio apribile tramite clip senza l'utilizzo di attrezzi. Verniciatura con polveri di poliestere, colore standard grigio RAL9006.

SCHERMO: Vetro temperato extrachiaro spessore 4 mm rimovibile.

GUARNIZIONI: Guarnizioni in silicone.

VITERIA ESTERNA: Viteria esterna in acciaio inox. Clips di chiusura in alluminio verniciato.

UNITA DI ALIMENTAZIONE: Componenti elettrici montati su piastra di fissaggio plastica rimovibile. Disponibile con alimentatori dimmerabili previa programmazione del profilo. Completo di sistema di regolazione programmata integrata. Classe di isolamento II. Vita presunta dell'alimentatore a Tc = 100.000 h (failure rate 0.1 % / 1000 h)

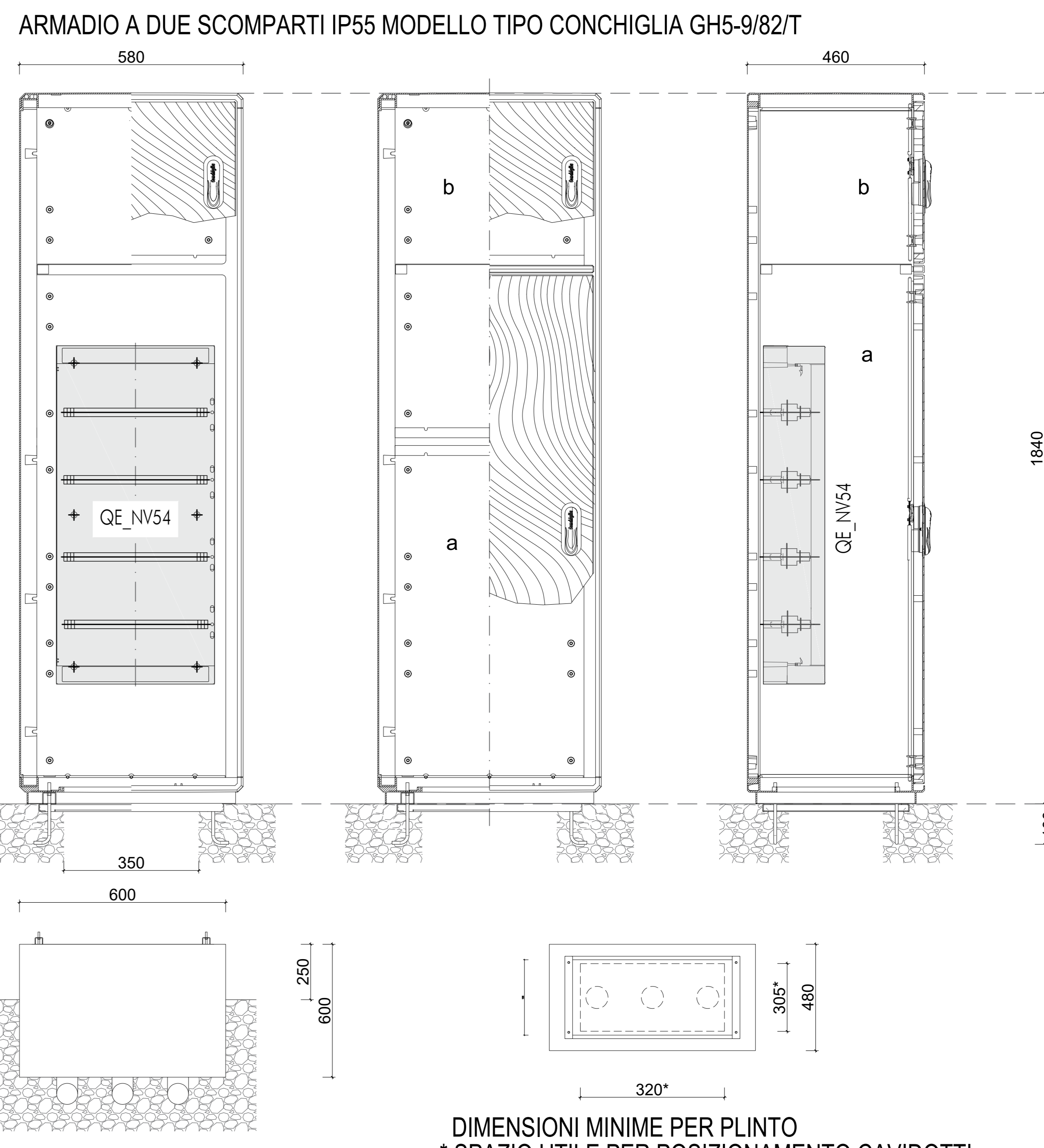
CONNESSIONE: Entrata cavo tramite pressacavo M20 con grado di protezione IP68. Sezionatore di rete che isola elettricamente l'apparecchio in caso di apertura del coperchio.

PROTEZIONI EXTRATENSONI: Gli apparecchi standard in classe II sono equipaggiati con un TMOV aggiuntivo che garantisce una resistenza alle sovratensioni di modo differenziale fino a 10 kV ed in modo comune fino a 6kV.

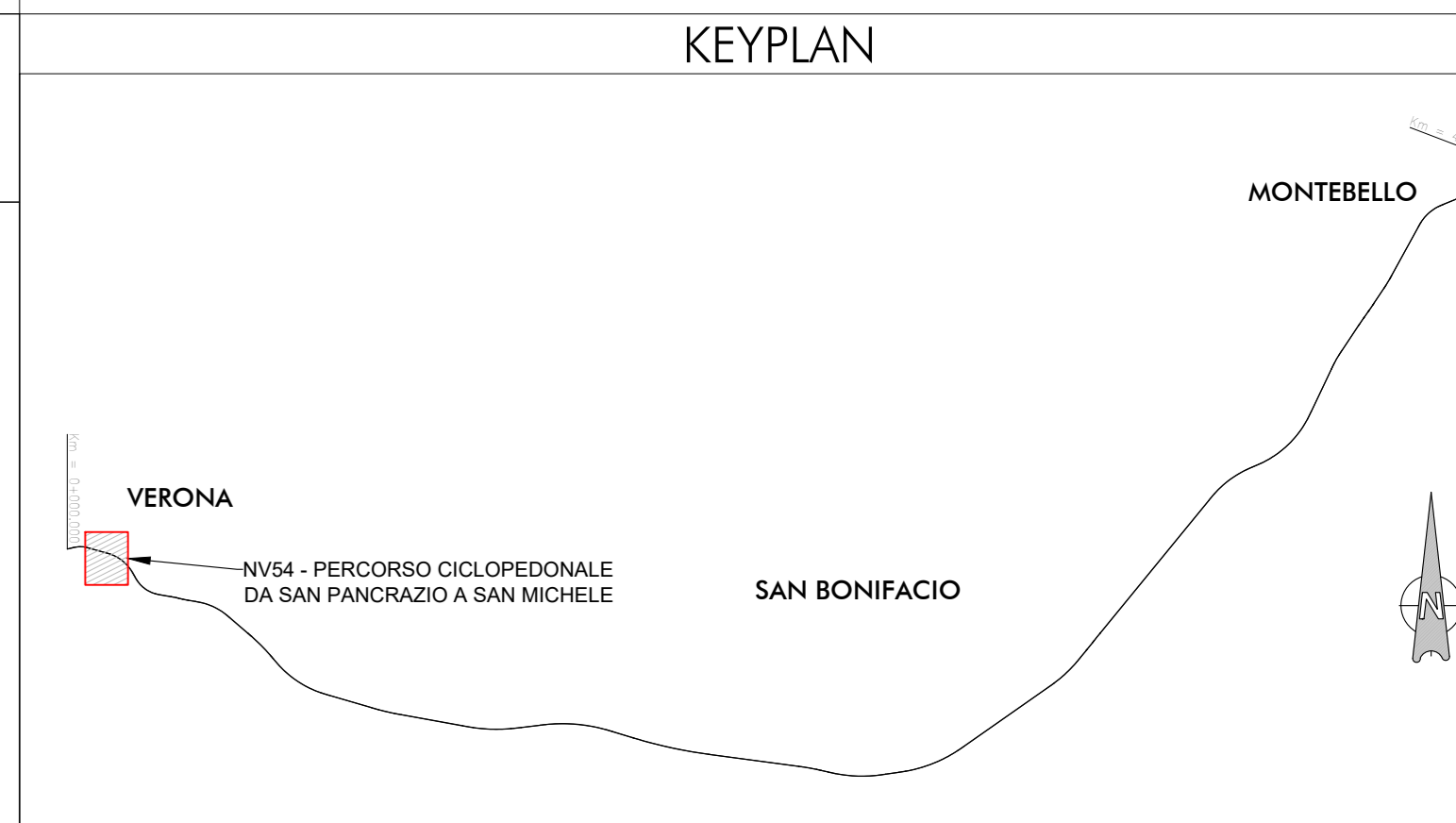
MODULI LED: Moduli led costituiti da 24 chips di ultima generazione. Tecnologia flip-chip con sezione del fosforo di 3 mm che permette una corrente massima di pilotaggio If = 2.0 A. Elettrodi in oro esenti dalla corrosione in ambiente saturo di solfuri. Efficienza 160lm/W @1050mA 25°C. Vita utile 100.000h L80B20 (TM-21 Projection). Ottica secondaria in PMMA stabilizzato. Concetto di illuminazione Multi-layer in cui ogni ottica illumina tutto lo stelo stradale in modo da garantire i parametri di uniformità anche in caso di spegnimento di qualche LED.

ATTACCO PALO: Costituito da un bicchiere in alluminio pressofuso verniciato con polveri di poliestere orientabile con step da 5° in modo da permettere il montaggio sia testapalo +/- 10° che a sbarrico +/- 10°. Adatto per pali di diametro 60mm.

PARTICOLARE ARMADIO STRADALE PER QUADRO ELETTRICO ILLUMINAZIONE PUBBLICA



DIMENSIONI MINIME PER PLINTO
* SPAZIO UTILE PER POSIZIONAMENTO CAVIDOTTI



COMMITTENTE: RFI INFRASTRUTTURE FERROVIARIE ITALIANE GRUPPO FERROVIE DELLO STATO

ALTA SOVRIGLIANZA: ITALFERRA GRUPPO FERROVIE DELLO STATO

GENERAL CONTRACTOR: Consorzio Iriov'V Due

INFRASTRUTTURE FERROVIARIE STRATEGICHE DEFINITE DALLA LEGGE OBIETTIVO N. 443/01
LINEA A.V. /A.C. TORINO-VENEZIA Tratta VERONA-PADOVA
Lotto funzionale Verona-Bivio Vicenza
PROGETTO ESECUTIVO
NV - NUOVA VIABILITA' INTERFENZE VIARIE
NV54 - PERCORSO CICLOPEDONALE DA SAN PANCRAZIO A SAN MICHELE
GENERALE

SEZIONI DI DETTAGLIO E PARTICOLARI COSTRUTTIVI

COMPLESSO	LOTTO	FASE	ENTE	TIPO DOC.	OPERA/DISCIPLINA	PROG.	REV.	FOGLIO
IN17	11	E	12	DX	NV54/07	001	A	11

GENERAL CONTRACTOR: Consorzio Iriov'V Due
Ing. Luca ZAGGARA
Ing. Guido FRATTA
Date

DIRETTORI LAVORI: Iriov'V Due
Ing. Luca ZAGGARA
Ing. Guido FRATTA
Date

SCALA: VARIE

PROGETTISTA: Gruppo Ferrovie dello Stato

PROGETTO: Gruppo Ferrovie dello Stato

FILE: C:\PROIEZIONI\PROG\NV54\001\001.dwg
Cod. origine: 000

CPN: 011810000000
Cod. origine: 000

Progetto cofinanziato dalla Unione Europea

TUTTI I DIRITTI DEL PRESENTE DOCUMENTO SONO RISERVATI. LA PRODUZIONE ANCHE PARZIALE E' VIETATA.