

ARMAMENTO TIPO 60 E1

COMUNICAZIONE SEMPLICE DESTRA
FRA SCAMBI S.60UNI/400/0,074

CON CUORE MONOBLOCCO DI ACCIAIO FUSO AL Mn
AD ATTACCHI INDIRETTI, ESTREMITA' SALDABILI,
CUSCINETTI ELASTICI E CONTROROTAE 33 C1
INTRASSE 4,00 m
Cd: S.60 UNI/400/0,074 4000
S.60 UNI/400/0,074

PIANO DI POSA
SU TRAVERSONI IN C.A.P.

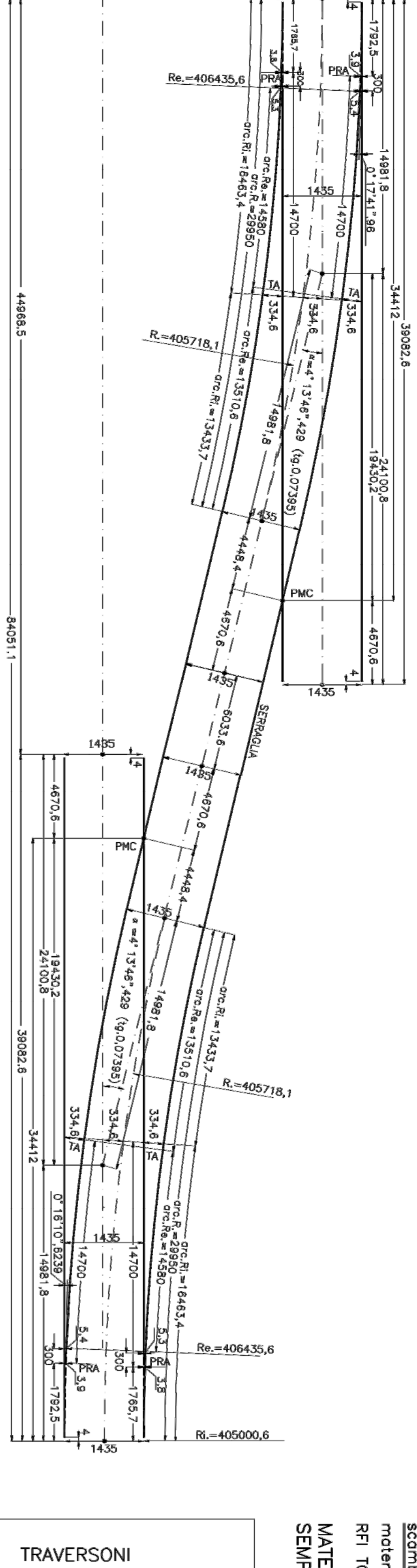
A termine di legge, RFI S.p.A. si riserva la proprietà
di questo documento che non potrà essere copiato,
riprodotto o comunicato ad altri senza esplicita autorizzazione

La comunicazione sinistra (Cs) è simmetrica

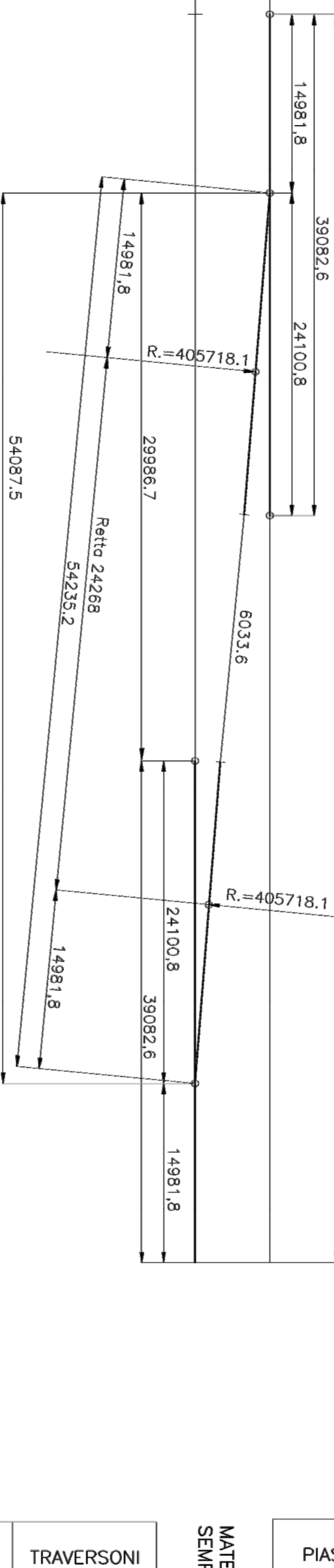
FS 9764
DIREZIONE TECNICA - ARMAMENTO

Table with columns: Descrizione, Modifiche, Data, Firma, etc.

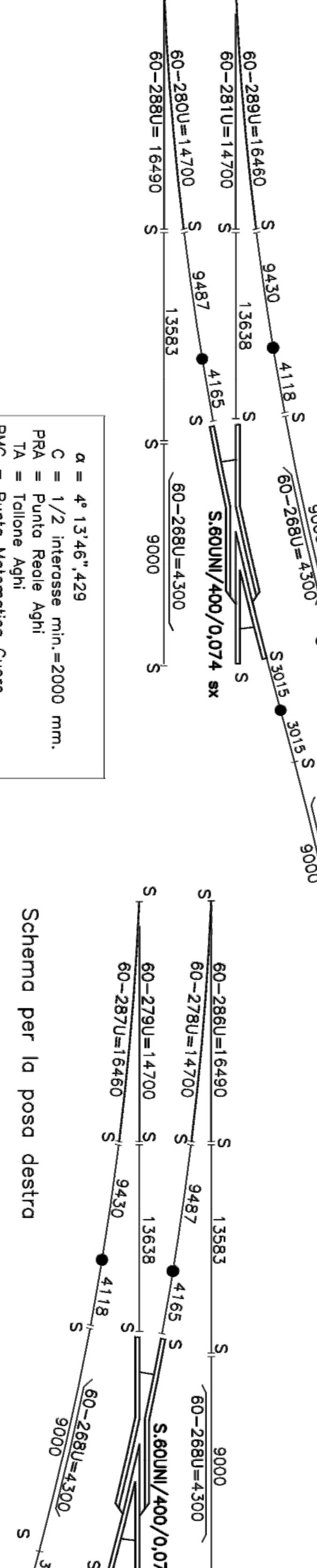
Tracciato geometrico



Schema osside

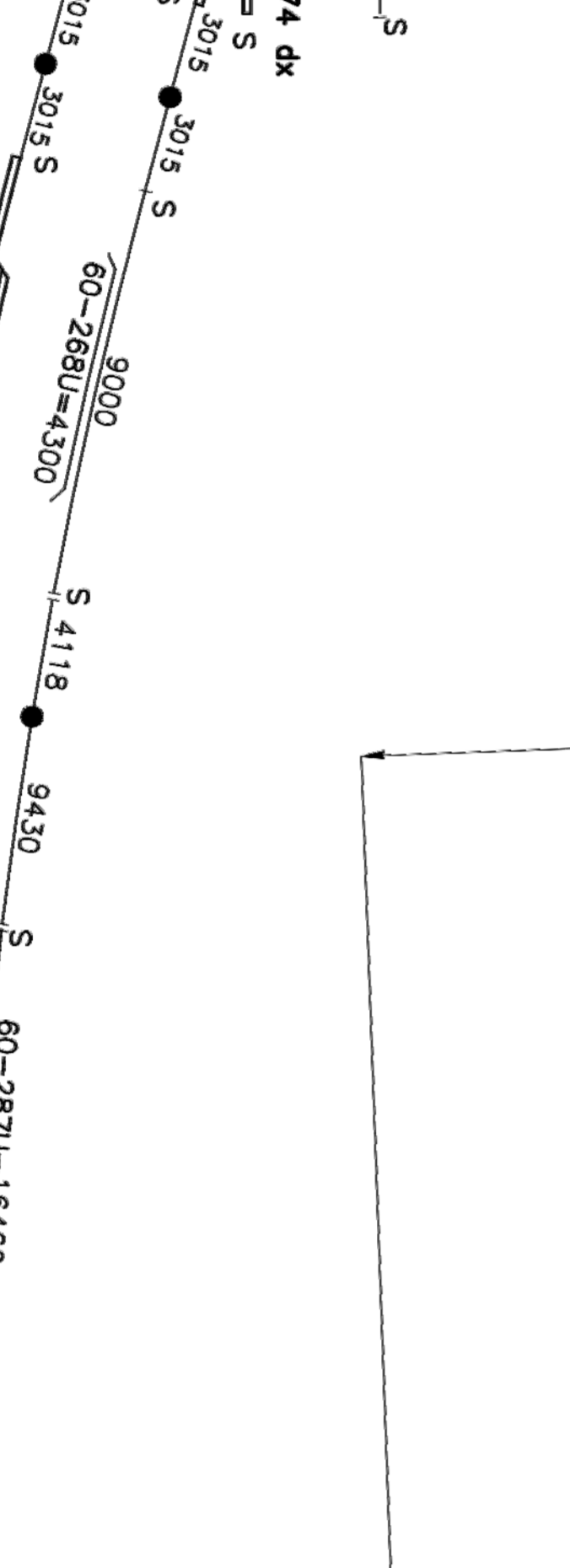


Schema per la posa sinistra



- Legend for symbols and abbreviations: a, C, P, TA, P, C, etc.

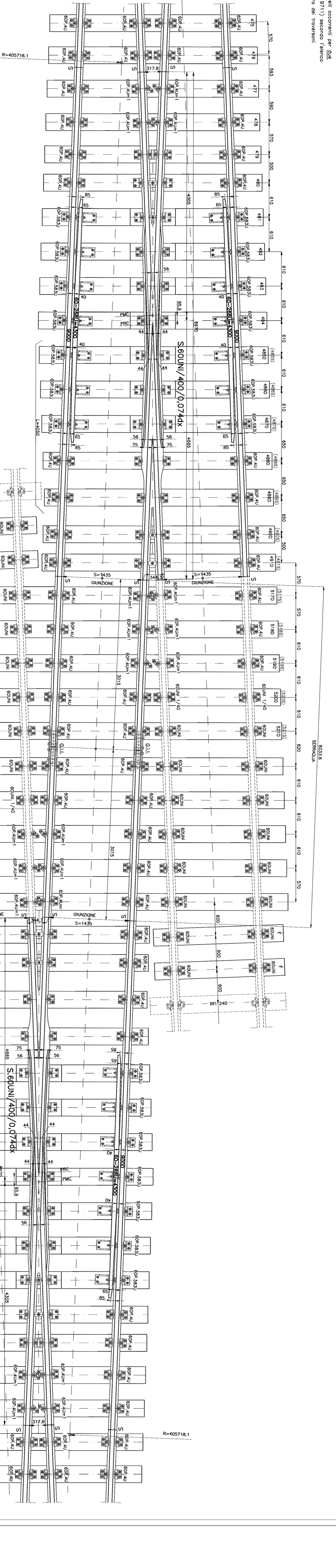
Schema per la posa destra



I materiali speciali della presente comunicazione sono quelli occorrenti per due
esemplari: S.60 UNI/400/0,074 (Piano di posa FS 9711) secondo l'elenco
materiali FS 9726 e le specifiche tecniche per la fornitura dei traversoni
RFI TC AR SP AR 03 003 con le seguenti varianti:
MATERIALE DA TOGLIERE DA 2 SCAMBI
SEMPlici S.60UNI/400/0,074

Table listing materials to be removed: MARCA, PEZZI, TRAVERSONI, PIASTRE.

Table listing materials to be added: MARCA, PEZZI, TRAVERSONI, PIASTRE.



NOTA
I Traversoni del 477 e 521D sono tutti parziali e lo
sporcio è misurato perpendicolarmente all'asse dei
Traversoni

DESCRIZIONE
CODICE

DISEGNI DI RIFERIMENTO

Project information block including logos for RFI, Italtren, and other entities, along with project details and dates.