

PLANIMETRIA DI PROGETTO
SCALA 1:500

PROVINCIA : Verona
COMUNE : Verona

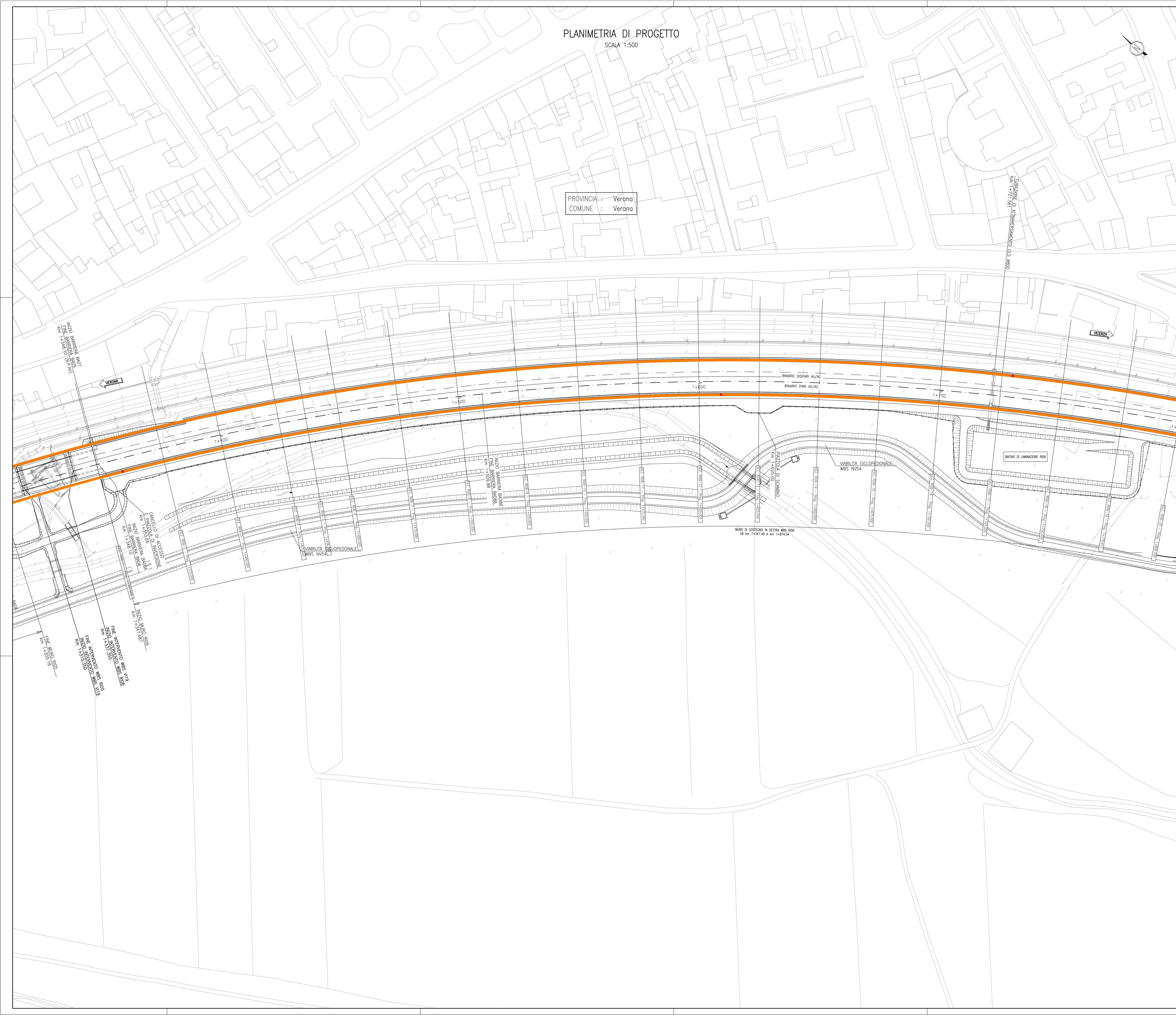
DISEGNI DI RIFERIMENTO

DESCRIZIONE

CODICE

LEGGENDA

0+100 4 km 0+000	ETOMETRICA CHILOMETRICA		DIREZIONE NORD GEOGRAFICO
	ASSE FERROVIARIO		DIREZIONI
	RECINZIONE FERROVIARIA		SCALA DI ACCESSO ALLA LINEA
	BARRIERA ANTIRUMORE		CANCELLO DI ACCESSO
	BARRIERA DI SICUREZZA TIPO N2 BORDO LATERALE		PORTA DI ACCESSO ALLA LINEA
	BARRIERA DI SICUREZZA TIPO H2 BORDO PONTE		



COMMITTENTE:

ALTA SORVEGLIANZA:

GENERAL CONTRACTOR:

INFRASTRUTTURE FERROVIARIE STRATEGICHE DEFINITE DALLA LEGGE OBIETTIVO N. 443/01
LINEA A.V. /A.C. TORINO-VENEZIA Tratta VERONA-PADOVA
Lotto funzionale Verona-Bivio Vicenza
PROGETTO ESECUTIVO
RILEVATI
RILEVATO FERROVIARIO DAL KM 1+337,00 AL KM 1+876,19
GENERALE
Planimetria di progetto - Tav. 1

GENERAL CONTRACTOR:

DIRETTORE LAVORI:

SCALA: 1:500

PROIEZIONE	LOTTO	FASE	DATE	TIPO DOC.	OPERA/DISCIPLINA	PROGR.	REV.	REGIO
UTM	11	E	12	P	R10600	003	A	

VISTO CONSORZIO IRICAV DUE

PROGETTAZIONE	Descrizione	Redatto	Data	Verificato	Data	Approvato	Data
A	EMISSIONE		31/03/2017		31/03/2017		31/03/2017
B							
C							

CG: 837795701 CUP: J41E91000000009 File: W:\PROGETTI\000000034.DWG
Cod. origine: 0002

Scala di plan: TUTTI I DIRITTI DEL PRESENTE DOCUMENTO SONO RISERVATI. LA PRODUZIONE ANCHE PARZIALE E' VIETATA