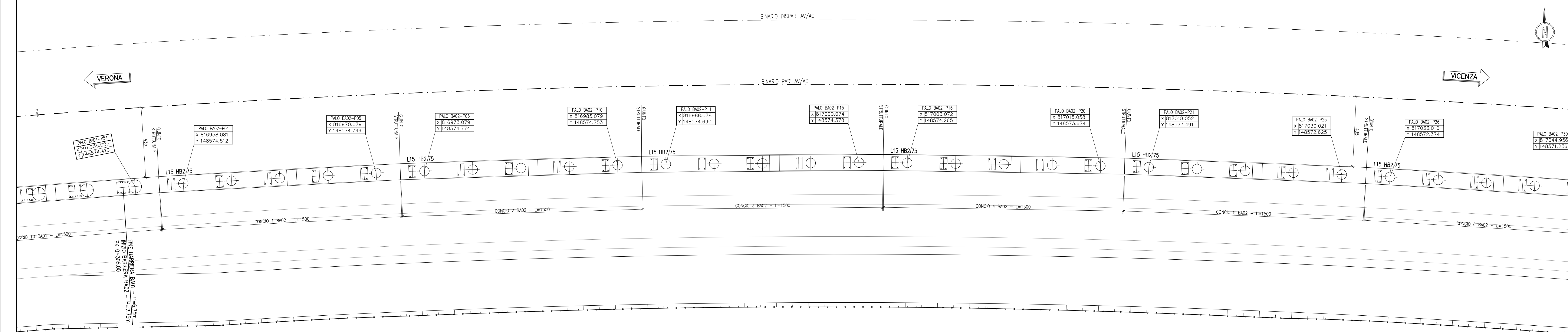


BA02 - PLANIMETRIA DI PROGETTO

SCALA 1:100

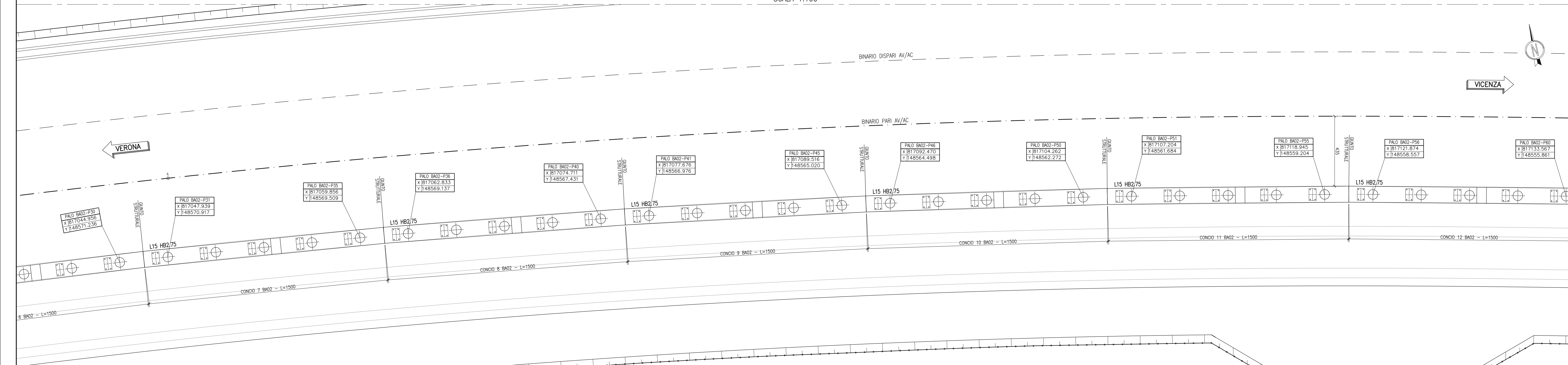
BINARIO DISPARI AV/AC



BA02 - PLANIMETRIA DI PROGETTO

SCALA 1:100

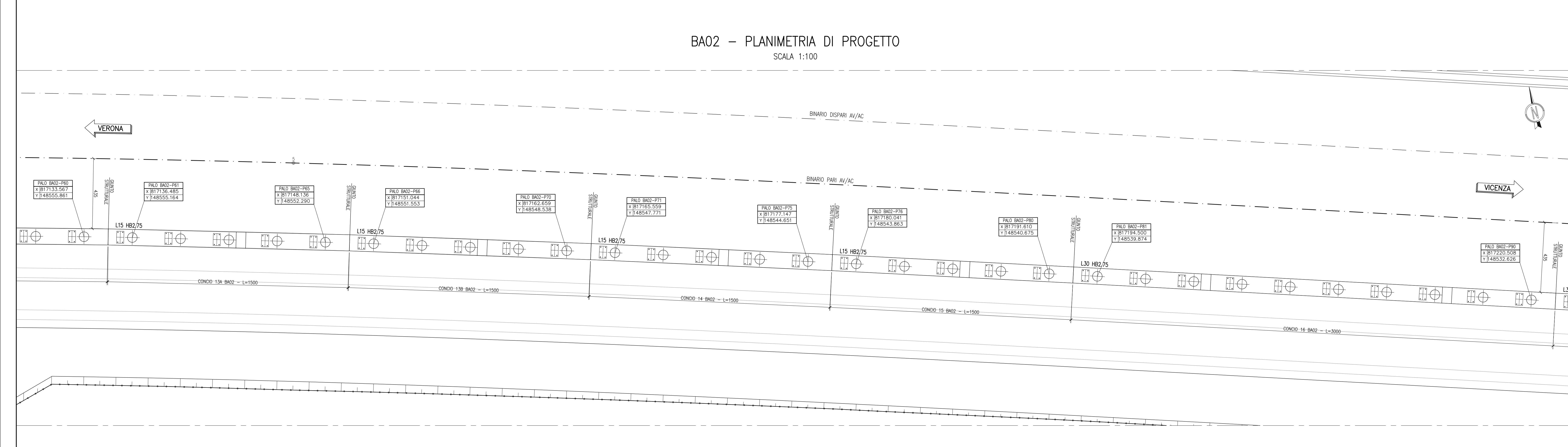
BINARIO PARI AV/AC



BA02 - PLANIMETRIA DI PROGETTO

SCALA 1:100

BINARIO DISPARI AV/AC



DISEGNI DI RIFERIMENTO

DESCRIZIONE CODICE

BA DA PK 0+125 A PK 0+34912 LATO AV. E L.S. - Tabelle materiali opere di fondazione
 BA DA PK 0+125 A PK 0+34912 LATO AV. E L.S. - Relazione di calcolo cordoli e pali di fondazione
 BA DA PK 0+125 A PK 0+34912 LATO AV. E L.S. - Particolari costruttivi fondazioni e controspalle - Tav. 1
 BA DA PK 0+125 A PK 0+34912 LATO AV. E L.S. - Particolari costruttivi fondazioni e controspalle - Tav. 2
 BA DA PK 0+125 A PK 0+34912 LATO AV. E L.S. - Particolari costruttivi fondazioni e controspalle - Tav. 3

IN1710E24BA0001101
 IN1710E2CLBA0001101
 IN1710E2CLBA0001102
 IN1710E2CLBA0001103
 IN1710E2CLBA0001104
 IN1710E2CLBA0001105

NOTE GENERALI

Ø 0+100	ETOMETRICA	LXX	LUNGHEZZA CORDOLO
Ø 0+300	CHILOMETRICA	HB	ALTEZZA MONTANTE
←	DIREZIONI		
⊙	DIREZIONE NORD GEOGRAFICO		
⊕	PALO Ø600 - L=8.00m		

CONCIO	PIANO FERRO	Q.F. - INIZIO CONCIO	Q.F. FINE CONCIO	PROGRESSIVA INIZIO CONCIO	PROGRESSIVA FINE CONCIO
1	56.898	55.10	55.10	307.27	322.39
2	56.898	55.10	55.09	322.39	337.50
3	56.887	55.09	55.06	337.50	352.61
4	56.865	55.06	55.04	352.61	367.72
5	56.842	55.04	55.02	367.72	382.83
6	56.819	55.02	55.00	382.83	397.94
7	56.797	55.00	54.97	397.94	413.05
8	56.774	54.97	54.95	413.06	428.17
9	56.751	54.95	54.93	428.17	443.28
10	56.729	54.93	54.91	443.28	458.39
11	56.706	54.91	54.88	458.39	473.49
12	56.683	54.88	54.86	473.49	488.57
13A	56.661	54.86	54.84	488.57	503.64
13B	56.638	54.84	54.82	503.64	518.69
14	56.616	54.82	54.79	518.69	533.72
15	56.593	54.79	54.77	533.72	548.74
16	56.570	54.77	54.73	548.74	578.75
17	56.525	54.73	54.68	578.75	608.75
18	56.480	54.68	54.64	608.75	638.75
19	56.435	54.64	54.59	638.75	668.75
20	56.390	54.59	54.55	668.75	698.75
21	56.345	54.55	54.50	698.75	728.75
22	56.300	54.50	54.47	728.75	747.86
23	56.260	54.46	54.45	755.66	763.86
24	56.232	54.43	54.42	774.70	781.13
25	56.222	54.42	54.41	781.13	787.18

CARATTERISTICHE DEI MATERIALI

- PER LE CARATTERISTICHE DEI MATERIALI VEDI ELABORATO IN1710E24BA0001101

COMMITTENTE: R.F.I. FERROVIARIA ITALIANA GRUPPO FERROVIE DELLO STATO

ALTA SOVRILVEGANZA: ITALFERR GRUPPO FERROVIE DELLO STATO

GENERAL CONTRACTOR: Conorzio Iriciv Due

INFRASTRUTTURE FERROVIARIE STRATEGICHE DEFINITE DALLA LEGGE OBIETTIVO N. 443/01
LINEA A.V./A.C. TORINO-VENEZIA Tratta VERONA-PADOVA
Lotto funzionale Verona-Bivio Vicenza
PROGETTO ESECUTIVO
 PRESIDI ANTI-RUMORE/VIBRAZIONI
 BARRIERA ANTIRUMORE DA PROGR. 0+305,00 A PROGR. 1+115,00 LATO DX - OPERE DI FONDAZIONE
 FONDAZIONI
 Pianta cordoli di fondazione e tracciamento pali - Tav.1

GENERAL CONTRACTOR: Iriciv Due
 Ing. Luca ZACCARIA
 Ing. Paolo CARBONIA
 Data: _____
 SCALA: 1:100
 FOGGIO: _____
 COMPRESA: _____
 LOTTO: _____
 FASE: _____
 ENTE: _____
 TIPO DOC.: _____
 OPERA/DISCIPLINA: _____
 PROG. REV. _____
 VISTO CONSORZIO IRICIV DUE
 Ing. Luca ZACCARIA
 Data: _____
 Progettazione:

Rev.	Descrizione	Redatto	Data	Verificato	Data	Approvato	Data
A	BASISCHI		31/03/2021		31/03/2021		31/03/2021
B	REV. PERIOD. VALUTAZIONE		26/04/2021		26/04/2021		26/04/2021
C							

 COG. 837957501 CUP: J11E19100000009 File: IN1710E24BA0001101_001.dwg
 Progetto cofinanziato dalla Unione Europea Cod. origine: 0003
 Tutti i diritti del presente documento sono riservati. La produzione anche parziale è vietata.