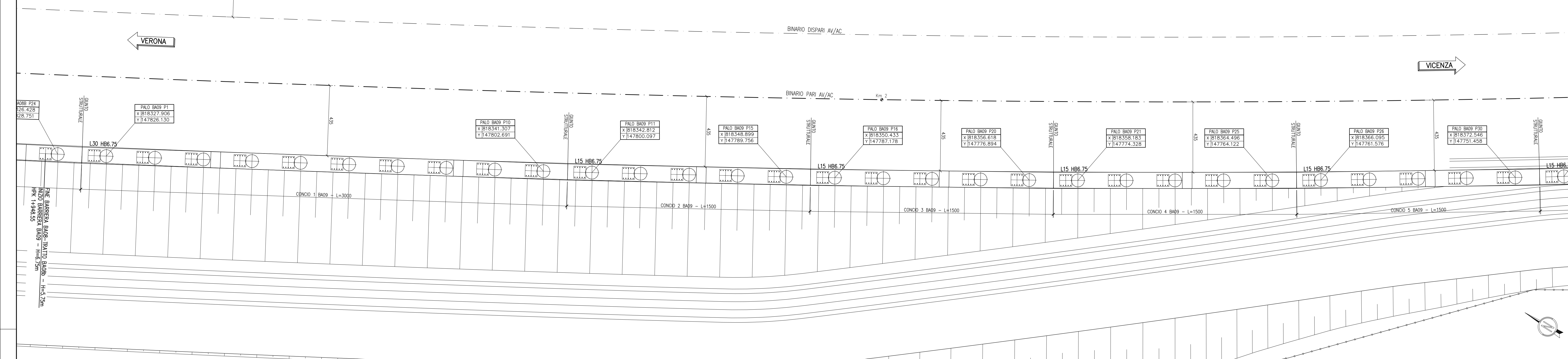
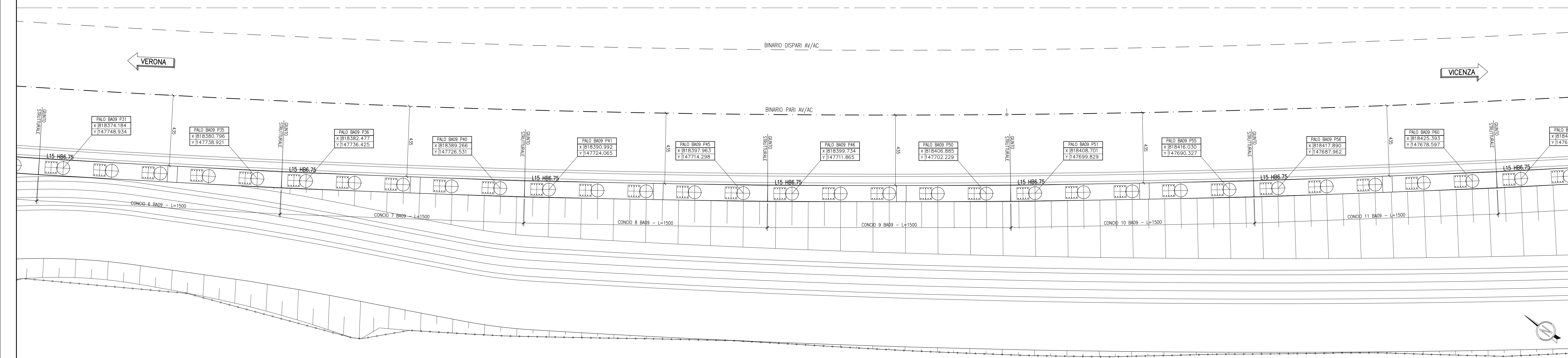


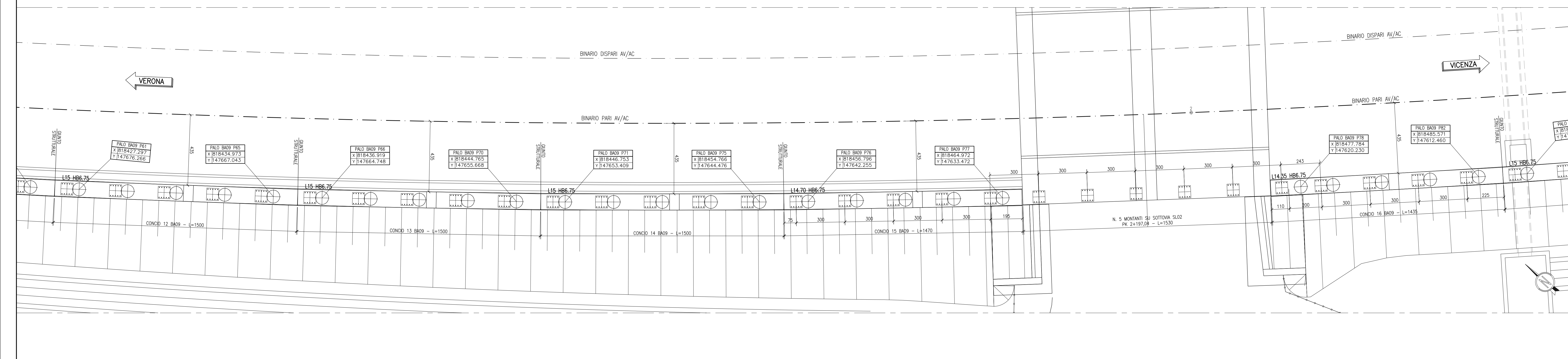
BA09 - PLANIMETRIA DI PROGETTO
SCALA 1:100



BA09 - PLANIMETRIA DI PROGETTO
SCALA 1:100



BA09 - PLANIMETRIA DI PROGETTO
SCALA 1:100



DISEGNI DI RIFERIMENTO

DESCRIZIONE	CODICE
BA DA PK 0+125 A PK 0+34912 LATO AV. E L.S. - Tabella materiali opere di fondazione	IN1710E24TB0001101
BA DA PK 0+125 A PK 0+34912 LATO AV. E L.S. - Relazione di calcolo fondazioni e pali di fondazione	IN1710E24TB0001102
BA DA PK 0+125 A PK 0+34912 LATO AV. E L.S. - Particolari costruttivi fondazioni e controspinta - Tav. 1	IN1710E24TB0001103
BA DA PK 0+125 A PK 0+34912 LATO AV. E L.S. - Particolari costruttivi fondazioni e controspinta - Tav. 2	IN1710E24TB0001104
BA DA PK 0+125 A PK 0+34912 LATO AV. E L.S. - Particolari costruttivi fondazioni e controspinta - Tav. 3	IN1710E24TB0001105

NOTE GENERALI

● Ø=100	ETTOMETRICA	LXX	LUNGHEZZA CORDOLO
● Ø=300	CHILOMETRICA	HB	ALTEZZA MONTANTE
←	DIREZIONI		
⊙	DIREZIONE NORD GEOGRAFICO		
⊕	PALO Ø800 - L=8.00m		

- PER LE QUOTE DI FONDAZIONE DEI CORDOLI, VEDI TABELLA:

CONCIO	PIANO FERRO	Q.F. - INIZIO CONCIO	Q.F. - FINE CONCIO	PROGRESSIVA INIZIO CONCIO	PROGRESSIVA FINE CONCIO
1	53,300	51,50	51,66	1950,80	1950,74
2	53,458	51,66	51,74	1950,74	1950,69
3	53,537	51,74	51,82	1950,69	2010,64
4	53,616	51,82	51,89	2010,64	2025,58
5	53,685	51,89	51,97	2025,58	2040,51
6	53,773	51,97	52,05	2040,51	2055,44
7	53,852	52,05	52,13	2055,44	2070,38
8	53,931	52,13	52,20	2070,38	2085,28
9	54,001	52,20	52,25	2085,28	2100,19
10	54,084	52,25	52,29	2100,19	2115,11
11	54,089	52,29	52,31	2115,11	2130,03
12	54,106	52,31	52,31	2130,03	2144,95
13	54,112	52,31	52,32	2144,95	2159,87
14	54,119	52,32	52,32	2159,87	2174,79
15	54,125	52,32	52,33	2174,79	2189,41
16	54,137	52,34	52,34	2204,69	2218,96
17	54,143	52,34	52,35	2218,96	2233,87
18	54,150	52,35	52,36	2233,87	2248,78
19	54,156	52,36	52,36	2248,78	2263,68
20	54,162	52,36	52,37	2263,68	2278,60
21	54,169	52,37	52,37	2278,60	2293,50
22	54,175	52,37	52,38	2293,50	2308,41
23	54,181	52,38	52,39	2308,41	2323,32
24	54,187	52,39	52,39	2323,32	2338,23
25	54,194	52,39	52,40	2338,23	2353,14
26	54,200	52,40	52,40	2353,14	2368,05
27	54,207	52,41	52,41	2368,05	2382,96
28	54,212	52,41	52,42	2382,96	2397,87
29	54,219	52,42	52,42	2397,87	2412,78
30	54,225	52,42	52,43	2412,78	2427,69
31	54,231	52,43	52,44	2427,69	2442,60
32	54,237	52,44	52,44	2442,60	2457,51
33	54,244	52,44	52,45	2457,51	2472,42
34	54,250	52,45	52,45	2472,42	2487,33
35	54,256	52,46	52,46	2487,33	2502,24

CARATTERISTICHE DEI MATERIALI

- PER LE CARATTERISTICHE DEI MATERIALI VEDI ELABORATO IN1710E124TB001101

COMMITTENTE: **ALTA SOVRIGLIANZA:** **GENERAL CONTRACTOR:**

INFRASTRUTTURE FERROVIARIE STRATEGICHE DEFINITE DALLA LEGGE OBIETTIVO N. 443/01
LINEA A.V./A.C. TORINO-VENEZIA Tratta VERONA-PADOVA
Lotto funzionale Verona-Bivio Vicenza
PROGETTO ESECUTIVO
PRESIDI ANTI-RUMORE/VIBRAZIONI
Barriera Antirumore DA Progr. 1+948,55 a Progr. 2+502,74 LATO DX - OPERE DI FONDAZIONE

Punto cordoli di fondazione e tracciamento pali - Tav. 1

GENERAL CONTRACTOR: **CONSOZIO IRIKO+V DUE**
INGEGNERE RESPONSABILE: **IRICO+V DUE**
ING. LUCO ZACCARIA
ING. PAOLO CARBONIA

DISETTORI LAVORI: **SCALA:** 1:100

COMMESSA: **LOTTO:** **FASE:** **ENTE:** **TIPO DOC.:** **OPERA/DISCIPLINA:** **PROGR.:** **REV.:** **FOGLIO:**

PROGETTAZIONE:

Rev.	Descrizione	Redatto	Data	Verificato	Data	Approvato	Data
A	BASISCE	Red.	21/03/20	Calc.	21/03/20	Calc.	21/03/20
B	REV. PERIZ. VALUTAZIONE	Red.	20/04/20	Calc.	20/04/20	Calc.	20/04/20
C							

CO. 83795701 **CUP: J11E9100000009** **FILE: 011710E24TB0001103**

Progetto cofinanziato dalla Unione Europea

TUTTI I DIRITTI DEL PRESENTE DOCUMENTO SONO RISERVATI. LA PRODUZIONE ANCHE PARZIALE È VIETATA